

モノクロプロダクションプリンター

RICOH Pro 8220S/8210S 8200S

B&W Production Printer

✔ Copier ✔ Printer ✔ Scanner

RICOH
imagine. change.



RICOH Pro
8220S

136
頁/分

モノクロ

RICOH Pro
8210S

111
頁/分

モノクロ

RICOH Pro
8200S

96
頁/分

モノクロ

より美しく、頼もしく、幅広く。

強化した用紙対応力など、PODの可能性を
さらに広げる新世代プロダクションプリンター。

進化を続けるプリンティングビジネスに、新世代のパフォーマンスでお応えする

ハイエンド・モノクロ・プロダクションプリンター、RICOH Pro 8220S/8210S/8200S。

VCSEL*技術により実現した1,200dpi×4,800dpiの高解像度による

優れた再現性に加え、高い表裏位置の印刷精度、強化された用紙対応力などで、

多品種・小ロットのマニュアルやブック・オンデマンド、名刺や各種帳票まで、

多種多様なアプリケーションを制作するプロの印刷業務を力強くサポートします。

もちろん、「Pro」の名にふさわしい高耐久/高信頼性も、ビジネスの可能性を大きく広がります。

* Vertical Cavity Surface Emitting Laser



RICOH Pro 8220s/8210s/8200s



※写真は左からRICOH Pro 8200S、RICOH Pro 8220S、の各本体にオプションを装着したものです。画面はハメコミ合成です。

プロフェッショナルの厳しい要求に応える、モノクロ高画質と高い印刷精度。

文字や細線を鮮明に再現

ivities

繊細な濃淡表現

毛の一本一本まで鮮明に表現

リアルな質感の表現

ディテール感の表現

012 100

高い表裏見当精度

Ricoh Group Sustainability Report 2021

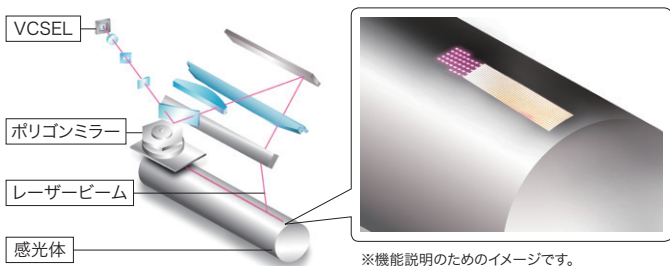
63	
67	
2	
33	
48	
31	
74	
18	
88	
66	
60	
84	
63	
67	
2	
33	
48	
31	
74	
18	
88	
66	
60	
84	
63	
67	
2	
33	
48	
31	
74	
18	
88	
66	
60	
84	
63	
67	
2	
33	
48	
31	
74	
18	
88	
66	
60	
84	
63	
67	
2	
33	
48	
31	
74	
18	
88	
66	
60	
84	
63	
67	
2	
33	
48	
31	
74	
18	
88	
66	
60	
84	
63	
67	
2	
33	
48	
31	
74	
18	
88	
66	
60	
84	
63	
67	
2	
33	
48	
31	
74	
18	
88	
66	
60	
84	
63	
67	
2	
33	
48	
31	
74	
18	
88	
66	
60	
84	
63	
67	
2	
33	
48	
31	
74	
18	
88	
66	
60	
84	
63	
67	
2	
33	
48	
31	
74	
18	
88	
66	
60	
84	
63	
67	
2	
33	
48	
31	
74	
18	
88	
66	
60	
84	
63	
67	
2	
33	
48	
31	
74	
18	
88	
66	
60	
84	
63	
67	
2	
33	
48	
31	
74	
18	
88	
66	
60	
84	
63	
67	
2	
33	
48	
31	
74	
18	
88	
66	
60	
84	
63	
67	
2	
33	
48	
31	
74	
18	
88	
66	
60	
84	
63	
67	
2	
33	
48	
31	
74	
18	
88	
66	
60	
84	
63	
67	
2	
33	
48	
31	
74	
18	
88	
66	
60	
84	
63	
67	
2	
33	
48	
31	
74	
18	
88	
66	
60	
84	
63	
67	
2	
33	
48	
31	
74	
18	
88	
66	
60	
84	
63	
67	
2	
33	
48	
31	
74	
18	
88	
66	
60	
84	
63	
67	
2	
33	
48	
31	
74	
18	
88	
66	
60	
84	
63	
67	
2	
33	
48	
31	
74	
18	
88	
66	
60	
84	
63	
67	
2	
33	
48	
31	
74	
18	
88	
66	
60	
84	
63	
67	
2	
33	
48	
31	
74	
18	
88	
66	
60	
84	
63	
67	
2	
33	
48	
31	
74	
18	
88	
66	
60	
84	
63	
67	
2	
33	
48	
31	
74	
18	
88	
66	
60	
84	
63	
67	
2	
33	
48	
31	
74	
18	
88	
66	
60	
84	
63	
67	
2	
33	
48	
31	
74	
18	
88	
66	
60	
84	
63	
67	
2	
33	
48	
31	
74	
18	
88	
66	
60	
84	
63	
67	
2	
33	
48	
31	
74	
18	
88	
66	
60	
84	
63	
67	
2	
33	
48	
31	
74	
18	
88	
66	
60	
84	
63	
67	
2	
33	
48	
31	
74	
18	
88	
66	
60	
84	
63	
67	
2	
33	
48	
31	
74	
18	
88	
66	
60	
84	
63	
67	
2	
33	
48	
31	
74	
18	
88	
66	
60	
84	
63	
67	
2	
33	
48	
31	
74	
18	
88	
66	
60	
84	
63	
67	
2	
33	
48	
31	
74	
18	
88	
66	
60	
84	
63	
67	
2	
33	
48	
31	
74	
18	
88	
66	
60	
84	
63	
67	
2	
33	
48	
31	
74	
18	
88	
66	
60	
84	
63	
67	
2	
33	
48	
31	
74	
18	
88	
66	
60	
84	
63	
67	
2	
33	
48	
31	
74	
18	
88	
66	
60	
84	
63	
67	
2	
33	
48	
31	
74	
18	
88	
66	
60	
84	
63	
67	
2	
33	
48	
31	
74	
18	
88	
66	
60	
84	
63	
67	
2	
33	
48	
31	
74	
18	
88	
66	
60	
84	
63	
67	
2	
33	
48	
31	
74	
18	
88	
66	
60	
84	
63	
67	
2	
33	
48	
31	
74	
18	
88	
66	
60	
84	
63	
67	
2	
33	
48	
31	
74	
18	
88	
66	
60	
84	
63	
67	
2	
33	
48	
31	
74	
18	
88	
66	
60	
84	
63	
67	
2	
33	
48	
31	
74	
18	
88	
66	
60	
84	
63	
67	
2	
33	
48	
31	
74	
18	
88	
66	
60	
84	
63	
67	
2	
33	
48	
31	
74	
18	
88	
66	
60	
84	
63	
67	
2	
33	
48	
31	
74	
18	
88	
66	
60	
84	
63	
67	
2	
33	
48	
31	
74	
18	
88	
66	
60	
84	
63	
67	
2	
33	
48	
31	
74	
18	
88	
66	
60	
84	
63	
67	
2	
33	
48	
31	
74	
18	
88	
66	
60	
84	
63	
67	
2	
33	
48	
31	
74	
18	
88	
66	
60	
84	
63	
67	
2	
33	
48	
31	
74	
18	
88	
66	
60	
84	
63	
67	
2	
33	
48	
31	
74	
18	
88	
66	
60	
84	
63	
67	
2	
33	
48	
31	
74	
18	
88	
66	
60	
84	
63	
67	
2	
33	
48	
31	
74	
18	
88	
66	
60	
84	
63	
67	
2	
33	
48	
31	
74	
18	
88	
66	
60	
84	
63	
67	
2	
33	
48	
31	
74	
18	
88	
66	
60	
84	
63	
67	
2	
33	
48	
31	
74	
18	
88	
66	
60	
84	
63	
67	
2	
33	
48	
31	
74	
18	
88	
66	
60	
84	
63	
67	
2	
33	
48	
31	
74	
18	
88	
66	
60	
84	
63	
67	
2	
33	
48	
31	
74	
18	
88	
66	
60	
84	
63	
67	
2	
33	
48	
31	
74	
18	
88	
66	

画像をよりリアルに、線、文字をより鮮明に再現。

1,200dpi×4,800dpiの高画質を実現したVCSEL*技術

リコーのモノクロ機では初となる面発光型半導体レーザー VCSEL* 技術を搭載。40本のレーザービーム書き込みにより、1,200dpi×4,800dpiを実現しました。文字や細線をより鮮明に、画像をよりリアルに再現することで、画像品質にこだわるお客さまのニーズにお応えします。

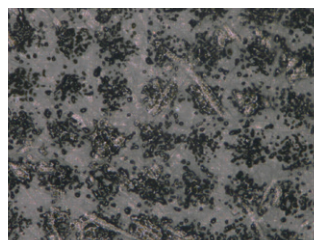
* Vertical Cavity Surface Emitting Laser



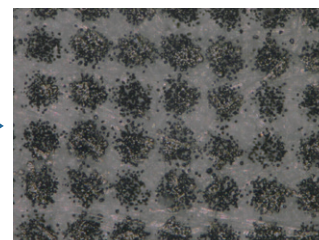
※機能説明のためのイメージです。

網点や文字細線などの再現性を向上させた新微粒子トナー

新たに新微粒子トナーを採用しました。小粒形の均一な微粒子により、網点の再現性が向上し、写真画像の滑らかなハーフトーン、ベタ画像なども、より美しく再現。文字や細線も、より鮮明に印刷可能です。



従来機 (RICOH Pro 907EX シリーズ)

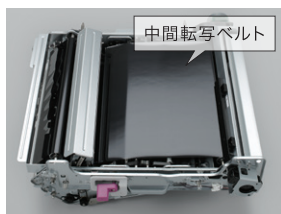


RICOH Pro 8200Sシリーズ

均一で安定したモノクロ高画質を実現。

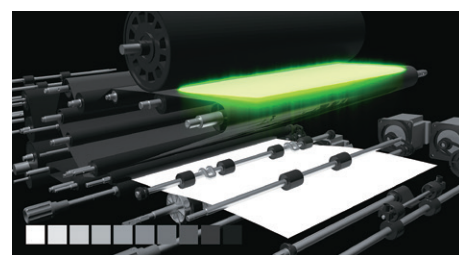
優れた画質安定性を実現するシームレス中間転写ベルト

ベルトに継ぎ目のないシームレス中間転写ベルトを採用。その上に2連のクリーニングブレードを搭載することで、ベルト上の使用済みトナーを確実に除去します。これによりベルト表面を最適な状態に維持することができ、安定した高画質の出力が可能になりました。また、ベルト上の全ての面に画像を配置できるため、高い生産性も実現しています。



大量出力時にも均一な濃度を保つプロセスコントロール

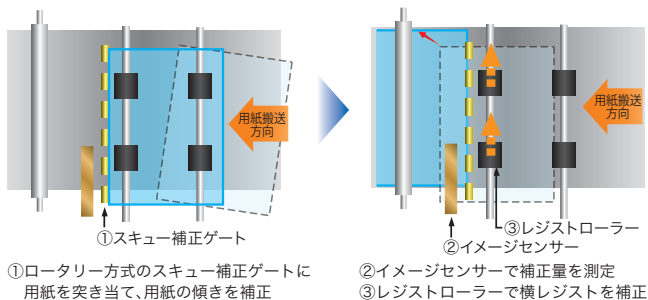
20ページ毎に濃度チェックを行ないマシンの電子制御とトナー補給制御を行なうプロセスコントロールにより、生産性を落とすことなく大量出力時でも均一な濃度を保った高品質な印刷が可能となります。



緻密な調整機構により精度と信頼性が向上。

表裏見当の精度を高める高精度スキュー&レジスト調整機構

スキューと主走査のレジストを別々に制御するリコー独自のレジスト調整機構を搭載しました。突き当て方式によりスキュー補正精度が向上。イメージセンサーで用紙端部を検知して補正量を検出し、レジストローラーを移動させることで優れた横レジスト精度を実現しています。

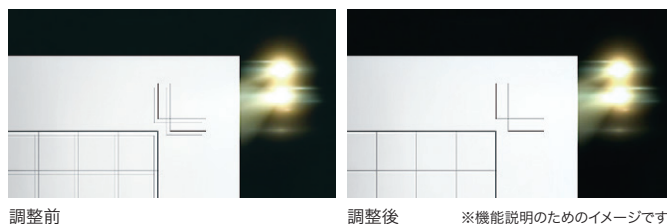


①ロータリー方式のスキュー補正ゲートに用紙を突き当て、用紙の傾きを補正

②イメージセンサーで補正量を測定
③レジストローラーで横レジストを補正

副走査変倍で表裏見当精度がさらに向上

定着時に加わった熱で縮んだ用紙に対して、副走査方向の画像倍率を変えた書き込みがVCSEL技術により可能になりました。表裏見当精度のさらなる向上を実現しています。



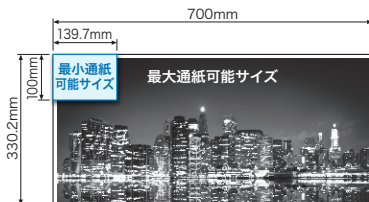
重送検知機構を搭載(本体 / 自動原稿送り装置)

搬送される用紙に対して、超音波センサーにて重送された用紙を検知します。超音波により発生した紙の振動を受信、複数枚の用紙が搬送された時の変化を検知することにより、白紙の混在を軽減します。本体のほか、新たに自動原稿送り装置にも搭載しました。

幅広い用紙サイズに対応

用紙サイズは100×139.7mm*1から330.2×487.7mm*1まで対応。郵便はがき*2からA3フルトンボまで出力可能です。さらに、最大330.2×700mm*3までの長尺用紙にも対応し、店頭パンナー等も出力可能となります。

*1 オプションのエアピック式A3LCT RT5100またはA3LCT RT5080またはリコー 手差しトレイ BY5010装着時。
*2 郵便はがきサイズは100×148mmです。
*3 オプションの手差しトレイ長尺用紙給紙ガイド タイプS3装着時。



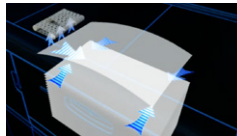
ノーカーボン紙に対応*

領収書や納品書など、各種帳票に使用されることの多いノーカーボン紙(感圧紙)に対応。使い勝手が一段と向上しています。

* エアピック式A3LCT RT5100のみ対応しています。

優れた用紙搬送を実現するエアピック式給紙方式を採用

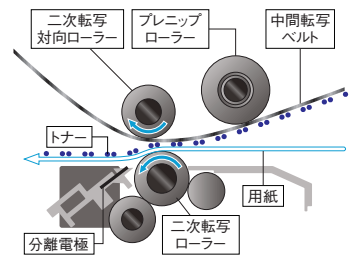
エアピック式A3LCT RT5100では左右からのエアアシスト給紙によるさびき効果に加え、新たに用紙上面をエアで1枚ずつ吸着することにより密着しやすいコート紙やアート紙の用紙搬送がよりスムーズに行えます。重送(多枚送り)や不給紙の発生を低減し、大量印刷時においても、優れた用紙搬送を実現します。



※A3LCT RT5080はエアアシスト給紙のみ対応しています。
※RICOH Pro 8220S/8210S/8200Sの本体給紙トレイ及びリコー 手差しトレイ BY5010、A4LCT RT5070はエアピック式給紙及びエアアシスト給紙には対応しておりません。

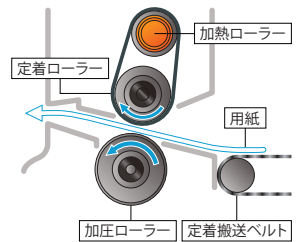
二次転写ローラーの小径化により用紙分離性が向上

二次転写ローラーを小径化し、分離電極を用紙に近い位置に配置したことで、用紙の分離性が向上しました。薄紙コート紙から厚紙まで安定した用紙搬送性を実現します。



用紙の搬送をスムーズにするオイルレス定着機構

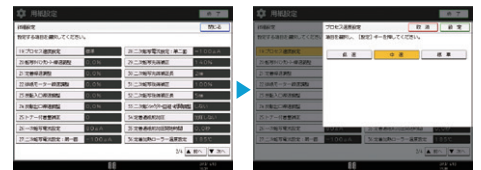
熱量を十分に確保できる定着ユニットの採用により、厚紙の定着性が向上。薄紙コート紙への対応も、分離方式を改良することで可能となりました。また、加圧ローラーを低温制御して、コート紙で発生しやすいプリスター*を解消します。



* 用紙に含まれた水分が圧着時の熱で膨れ上がる現象。

紙種・紙厚に適したプリント速度を選択可能

十分なトナー定着を得るために、紙種・紙厚に適したプリント速度を選択することが可能です。トナー剥がれを軽減し、高品質な印刷を実現します。



優れた用紙対応力による多彩な印刷アプリケーション例

長尺

ノーカーボン紙

DM

マニュアル

請求書や伝票・帳票類

名刺

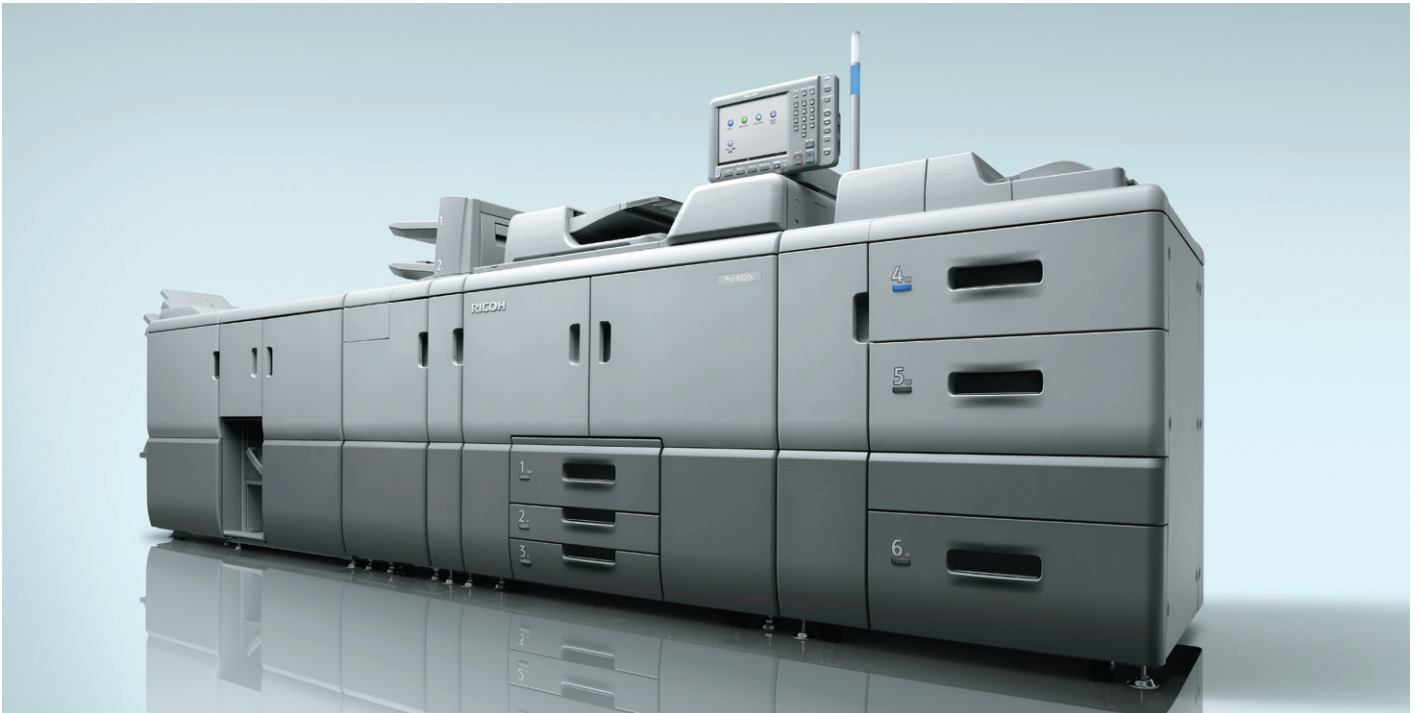
書籍

テキスト

チケット

※オフセット(カラー)によるプレ印刷用紙への違い印刷も一部含まれています。 ※ご使用可能な用紙や用紙ごとの留意事項は販売担当者にご確認ください。 ※後加工が必要なものも一部含まれています。

高速大量印刷、ダウンタイム短縮。短納期への対応を実現する高生産性。



※写真は RICOH Pro 8220S にオプションを装着したものです。

連続プリントスピード最大136ページ/分の高速出力

A4横送り最大136ページ/分*1*2のハイスピード。さらに用紙搬送の紙間隔を狭くすることで、A3サイズは76ページ/分*3*4の高生産性を実現しました。短納期への対応が求められるプロフェッショナルな現場で、お客さまの市場競争力を高めます。

*1 RICOH Pro 8220Sの場合。RICOH Pro 8210Sは111ページ/分、RICOH Pro 8200Sは96ページ/分。
*2 紙厚40~350g/m²、A4横送り連続出力時。
*3 RICOH Pro 8220Sの場合。RICOH Pro 8210Sは61ページ/分、RICOH Pro 8200Sは52ページ/分。
*4 紙厚40~350g/m²、A3連続出力時。

最大220ページ/分の高速スキャンADF

1パス両面同時読み取りにより、最大220ページ/分*1の高速スキャンを実現。また、大量250枚*2の原稿積載が可能で、大量に印刷物の電子化が求められる現場でも最高のパフォーマンスを発揮します。

*1 A4ヨコ、200dpi/300dpi時。
*2 64g/m²紙の場合。



大量印刷を止めないツイントナーボトル

トナーボトルを同時に2本セットでき、エンジン作動中でもトナーボトルを交換可能。大量印刷時の生産性アップに大きく貢献します。

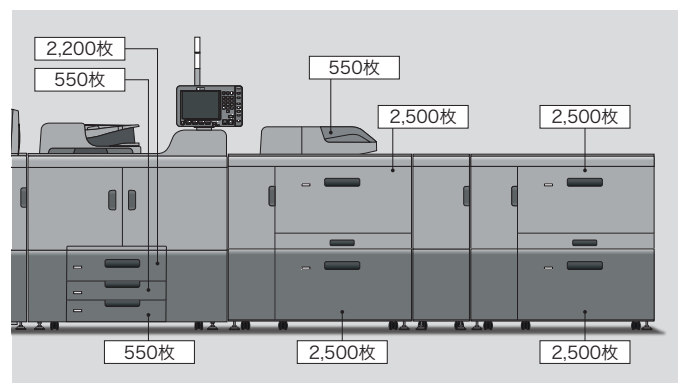


※画面はハメコミ合成です。

生産性を高める最大13,850枚の大量給紙

本体給紙に加え、オプションの大量給紙トレイ*と手差しトレイを加えると、最大13,850枚の大量給紙を実現します。給紙中のトレイの用紙がなくなった場合でも、同一紙種・同一サイズ of 用紙が他のトレイに入っていれば、自動的に該当するトレイから給紙を継続するため、連続した出力が可能です。

*エアピック式A3LCT RT5100の2連結装着時。2連結にはオプションのA3LCT 中継ユニットBU5010が1台必要です。



マシンを止めずに用紙を補給できるオートタンデムトレイ

1段目のトレイにA4サイズで1,100枚の用紙を2セット(左右合計2,200枚)収納可能。マシンを止めずに用紙補給ができるので、ダウンタイムを減らすことができます。



※リコー A3トレイキット TK5010 装着時の1段目のトレイの収納枚数は、1,100枚です。

高い操作性が、迅速なプリンティング業務をサポートする。



※画面はハメコミ合成です。

定型業務をアイコン化。カスタマイズできるホーム画面

視認性に優れた10.4インチのカラー液晶タッチパネルを採用。プリンターやスキャナーなどの機能をアイコン表示するホーム画面を搭載。ホーム画面はお客さまの使い方に合わせてカスタマイズできます。製本の綴じ設定などをあらかじめアイコン登録しておけば、いつでも簡単に印刷でき、業務の効率化に貢献します。



ホーム画面(カスタマイズ時)



プリンター画面

コピー画面

スキャナー画面

光と音で状態を知らせるオペレーターコールライトを標準装備

紙詰まりやトナー切れなどの状態を、光と音で通知します。オペレーターが離れた場所からでもマシンの状態を確認できます。



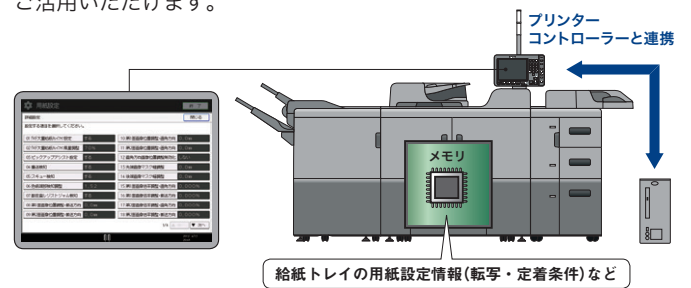
青(点灯)：印刷中
青(点滅)：原稿の読み取り中

赤(点灯)：エラー発生中

黄(点滅)：警告中

用紙の詳細設定が可能な統合用紙設定システムを搭載

統合用紙設定システムの用紙データベースには、用紙種類や用紙厚などの設定が、用紙銘柄ごとに登録されています。転写条件や定着条件など、その用紙に適した印刷条件も登録されているため、適切な設定での印刷が簡単に行なえます。お客さまご自身で新規登録することも可能です。また、用紙データベースはRPCSドライバやプリンターコントローラー EB-34 とも連携するため、お客さまの使い方に合わせてご活用いただけます。



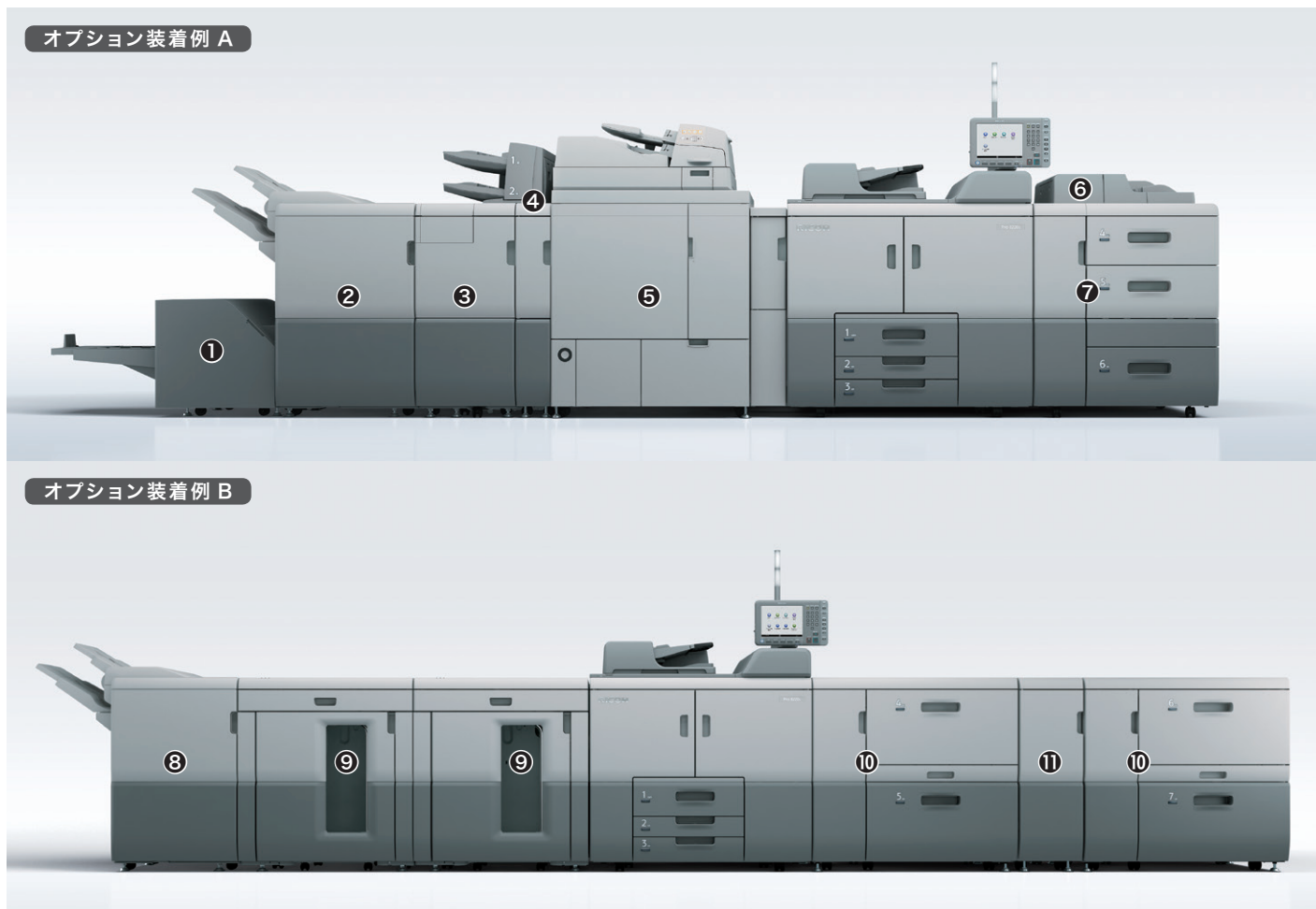
給紙中のトレイが一目でわかる、アクティブトレイインディケーター

給紙中に青色に光るアクティブトレイインディケーターを各トレイに採用。稼働中のトレイが一目でわかるため、他のトレイへの用紙補給がスムーズに行なえます。



点灯：給紙中

印刷業務の効率をさらに高める豊富なオプション群。



※写真は RICOH Pro 8220S にオプションを装着したものです。

製本機オプション 印刷からくるみ製本やリング製本までを自動化。

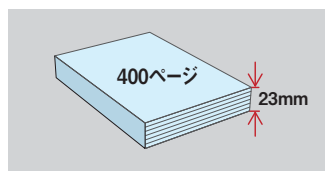
くるみ製本機 GB5010 ⑤

印刷 ▶ 用紙束揃え ▶ 糊付け ▶ くるみ製本 ▶ 断裁

●印刷から断裁までの工程を完全自動化

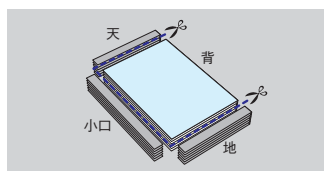
印刷～製本～断裁を設定ひとつでインライン処理。製本作業の手間を省き、ワークフローを改善します。

●最大400ページまで対応



※厚さ23mm以下

●三方断裁で美しく



※最大A4正寸仕上げ

●さらに高品位な仕上がり

表紙にコート紙やエンボス紙などを使用することもできます。



●糊の補充もスマート

製本用の糊はにおいのしないボール状。補充もスマートに行なえます。



リング製本機 RB5020

印刷 ▶ パンチ穴あけ ▶ リング綴じ

●印刷からリング綴じまでの工程を完全自動化

リング製本をインラインで処理することにより、生産性が大幅に向上。業務の効率化をサポートします。

●パンチ穴モード

リング製本の他、パンチ穴のみでの出力も可能です。



●白・黒2色のリングをご用意

リングは50枚用と100枚用の2種類。色も用途に合わせて白・黒が選べます。



●リング綴じ

プレゼン資料やマニュアル制作に役立つ、2種類の見開きが可能です。



●繰り返し使える開閉式

リングは用紙の差し替えや繰り返しの使用ができる開閉タイプ。開閉用の道具*は本体に1個同梱しています。
*追加用にオプションもご用意しています。



※くるみ製本機 GB5010、リング製本機 RB5020はいずれか1種類の装着が可能です。 ※詳しい性能、仕様、制約条件などは販売担当者にご確認ください。

給紙系オプション 用途に合わせて多彩な給紙パターンを選択可能。

エアピック式 A3LCT RT5100 ⑩

最大5,000枚(2,500枚×2段)*1の給紙が可能です。2連結まで可能*2で、一度にたくさんの出力が必要な場合や、多様な用紙銘柄を使用する場合に用紙を補給する手間を軽減します。

*1 64~80g/m²紙。用紙種類、紙厚により異なる場合があります。
*2 2連結時はオプションのA3LCT中継ユニット BU5010が1台必要です。

A3LCT 中継ユニット BU5010 ⑪

エアピック式A3LCT RT5100を2連結、もしくはエアピック式A3LCT RT5100とA3LCT RT5080を1台ずつ連結する際に必要な中継ユニットです。

A3LCT RT5080 ⑦

●最大4,400枚 A3ノビ紙対応

3段大量給紙トレイ。最大4,400枚(1,100枚×2段+2,200枚×1段)の給紙が可能です。用紙サイズは、最大330.2×487.7mm*1に対応、郵便はがきもセットできます。

※郵便はがきサイズは100×148mmです。

インサートフィーダー CI5030 ④

200枚×2段給紙が可能です。おもて/うら表紙、合紙挿入など、後処理の手間を低減します。

A4LCT RT5070

3段大量給紙トレイ。最大5,000枚(1,100枚×2段+2,800枚×1段)の給紙が可能です。



リコー 手差しトレイ BY5010 ⑥

550枚の給紙が可能です。手差しトレイを装着することで、セットできる用紙の枚数・種類を増やすことができます。複数の用紙を使用する冊子などを作成する際に威力を発揮します。

※装着には、エアピック式A3LCT RT5100もしくは、A3LCT RT5080もしくはA4LCT RT5070が必要です。
※エアピック式A3LCT RT5100にリコー 手差しトレイ BY5010を装着するには、手差しトレイ接続キット タイプS3が必要です。

手差しトレイ長尺用紙給紙ガイド タイプS3

リコー 手差しトレイ BY5010から最大330.2×700mmの用紙を給紙可能にします。パンナーやポスターなどの印刷にも対応します。

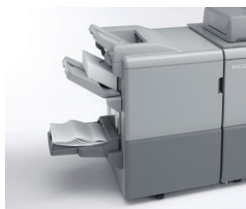
※長尺用紙排紙用の延長トレイが同梱されています。



排紙系オプション 「折る」「綴じる」「揃える」など、多彩なドキュメント作成を自動化。

2500枚フィニッシャー SR5060 ②

紙揃え機能を搭載したスタック枚数2,500枚(A4横送り)のフィニッシャー。最大20枚*180ページの中綴じ製本が可能、新たに不定形サイズの中綴じにも対応。最大6枚の二つ折り*2も可能です。また、2穴パンチ機能*3にも対応しています。



*1 64~80g/m²紙。用紙種類、紙厚などのご使用条件によって異なる場合があります。
*2 64~90g/m²紙。用紙種類、紙厚などのご使用条件によって異なる場合があります。
*3 2穴パンチ機能は、リコー 2穴パンチユニット PU5020装着時に有効です。

用紙セットヨコの場合

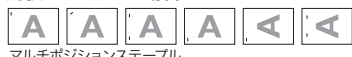


マルチポジションステーブル



パンチ穴

用紙セットタテの場合



マルチポジションステーブル



パンチ穴



中綴じ



二つ折り



Z折り*4

*4 Z折り時は、オプションの紙折りユニット FD5020が必要です。

3000枚フィニッシャー SR5050 ③

紙揃え機能を搭載したスタック枚数3,000枚(A4横送り)のフィニッシャー。100枚*1の4ポジションステーブルが可能です。また、2穴パンチ機能*2にも対応しています。

*1 A4サイズ以下、80g/m²紙。用紙種類、紙厚などのご使用条件によって異なる場合があります。
*2 2穴パンチ機能は、リコー 2穴パンチユニット PU5020装着時に有効です。

用紙セットヨコの場合

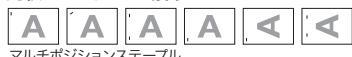


マルチポジションステーブル



パンチ穴

用紙セットタテの場合



マルチポジションステーブル



パンチ穴



Z折り*3

*3 Z折り時は、オプションの紙折りユニット FD5020が必要です。

5000枚スタッカー SK5030 ⑨

5,000枚収容可能*な台車付スタッカーです。2連結することで、最大10,000枚の排紙が可能です。

*用紙種類、紙厚などのご使用条件によって異なる場合があります。
※5000枚スタッカー SK5030を装着するにはデカーラユニット DU5050が必須です。

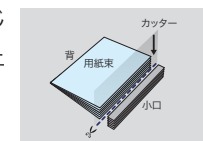


●リコー ペーパーカート タイプ5010

5000枚スタッカー SK5030用の増設用台車です。

リコー トリマー TR5040 ①

2500枚フィニッシャー SR5060と連動し、中綴じ製本の小口断裁が可能。クオリティの高い仕上がりを実現します。



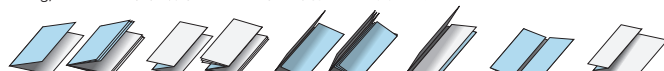
デカーラユニット DU5050

プリントされた用紙のカールを適切に矯正します。フェースカールとバックカール、どちらの矯正も可能。排紙される用紙の矯正方向や矯正量は、タッチパネル上で調整でき、高品質な仕上がりをサポートします。

紙折りユニット FD5020 ③

多彩なサイズの出力紙を二つ折り、外三つ折り、内三つ折り、単純四つ折り、観音四つ折り、Z折りすることが可能です。また、二つ折り、外三つ折り、内三つ折りは3枚まで重ね折り*することが可能です。ダイレクトメール作成時などの折り作業工程を自動で行なうことで、業務負荷低減に貢献します。

*80g/m²以下。用紙種類、紙厚などのご使用条件によって異なる場合があります。



二つ折り 外三つ折り 内三つ折り 単純四つ折り 観音四つ折り Z折り

印刷業務の効率的なトータルワークフローを実現するソリューション。



※画面はハメコミ合成です。

豊富なユーティリティに対応し、高精度なマネジメントを提供する新プリンターコントローラー

〈プリンターコントローラー EB-34 (オプション)*〉

Adobe®社純正PostScript® 3 (CPSI 3020)を搭載し、複雑なジョブの高速処理と高画質印刷を両立するプリンターコントローラー EB-34をご用意しました。豊富なユーティリティに対応し、より高品位な印刷画質を追求しています。

* プリンターコントローラーEB-34を装着すると、EB-34専用のプリンタードライバーのみが使用可能となります。他のプリンタードライバーは使用できません。

効率的なプリントジョブ機能〈Command WorkStation〉

RICOH Pro 8220S/8210S/8200Sの印刷ジョブの一元管理を行なうCommand WorkStationを搭載。印刷ジョブを管理するジョブセンターとプリンターコントローラーを設定管理するデバイスセンターをひとつのアプリケーションに統合したマネジメントツールです。

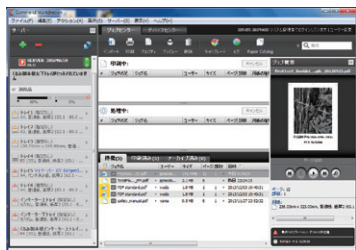
●ジョブ管理

プリンターコントローラーに送信されたジョブのプリントオプションの書き換えや印刷順の変更、プレビュー表示が可能です。また画面上には、サーバーの状態・ジョブの処理状況・処理中のジョブが表示されるので、プリンターコントローラーで処理を行なう全てのジョブを統合的に管理することが可能です。

【その他の主な機能】

- 印刷・再印刷
- ジョブの設定
- ジョブのマージ
- ジョブのプレビュー
- ジョブログの表示/エクスポート

※プリンターコントローラー EB-34装着時に利用可能です。



●デバイス管理

Command WorkStationのデバイスセンターでは、プリンターコントローラーの統合管理・設定を行なえます。操作画面は管理内容に合わせてカテゴリ化され、目的の機能にすぐアクセスすることができます。ツールや機能の設定画面には、関連する別のカテゴリの機能やモジュールを呼び出すリンクもあるため、機能を探す手間を省くことができます。プリンターコントローラーの設定・管理が可能です。

【その他の主な機能】

- キャリプレート
- トレイ調整
- バックアップ/復帰
- Paper Catalog
- バリエーションデータ印刷リソース

※プリンターコントローラー EB-34装着時に利用可能です。



バリエブル印刷対応

業界標準のPPMLに加え、FreeForm/FreeForm2、PDF/VTなど、主要なバリエブル印刷言語に対応しています。FreeFormを利用したバリエブル印刷では専用ソフトは不要で、目的に応じて柔軟なプリント環境を構築可能です。

※プリンターコントローラー EB-34装着時に利用可能です。

Adobe® PDF Print Engine 3.0を搭載

最新のDTPアプリケーションによる複雑でインパクトの高いグラフィックをイメージ通りに出力可能です。大量のデータを高速かつ正確に出力することが求められる印刷制作ワークフローでも高いパフォーマンスを発揮します。

出力指示の自動化〈Hot Folders〉

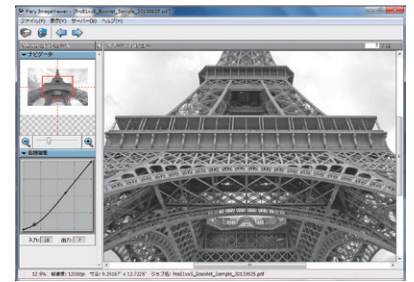
プリントオプション設定や面付け設定をPostScript®およびPDFファイルに適用した、プリンターコントローラーに送信するクライアント用ユーティリティです。作業者のクライアントPCから印刷ファイル(PDF/PostScript®/TIFF/EPS等)をドラッグ&ドロップするだけで直接印刷が可能となります。同じ設定を繰り返し使う場合に用いると、手間なく自動処理が行なえます。



※プリンターコントローラー EB-34装着時に利用可能です。

RIP 済みジョブの調整〈EFI ImageViewer for B/W〉

プレビューを見ながらRIP済み待機ジョブの色調整を行なうアプリケーションです。編集した結果は再RIPせずに出力できるため、修正作業にかかる時間と、データを最初から作り直す手間を省略できます。



※プリンターコントローラー EB-34装着時に利用可能です。

効率的な面付け/編集を可能とするソリューションソフトウェア

〈EFI Fiery Impose Software Licensing (オプション)〉

プレビューを見ながら操作できる面付け専用ソフトウェアです。使用頻度の高い面付けはテンプレートとして登録も可能で、簡単に操作できます。

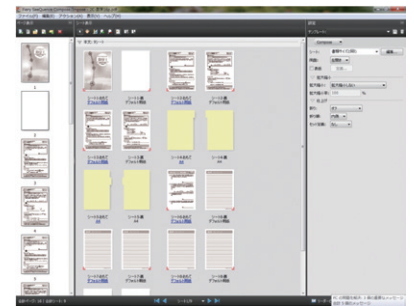


※プリンターコントローラー EB-34装着時に利用可能です。

高度な編集を可能とするソリューションソフトウェア

〈EFI Fiery Compose Software Licensing (オプション)〉

用紙を混在させたり合紙やタブ紙を挿入するなどの章仕上げを、プレビューを見ながら簡単な操作で行なえるユーティリティです。



※プリンターコントローラー EB-34装着時に利用可能です。

キャリブレーション

オプションのEFI Spectrometer ES-2000を使うことで、精度の高いキャリブレーションを行なうことが可能です。キャリブレーションを行なうことで、正確な濃度で階調再現性の高い出力が可能です。

※プリンターコントローラー EB-34装着時に利用可能です。

ハーフトーンスクリーン

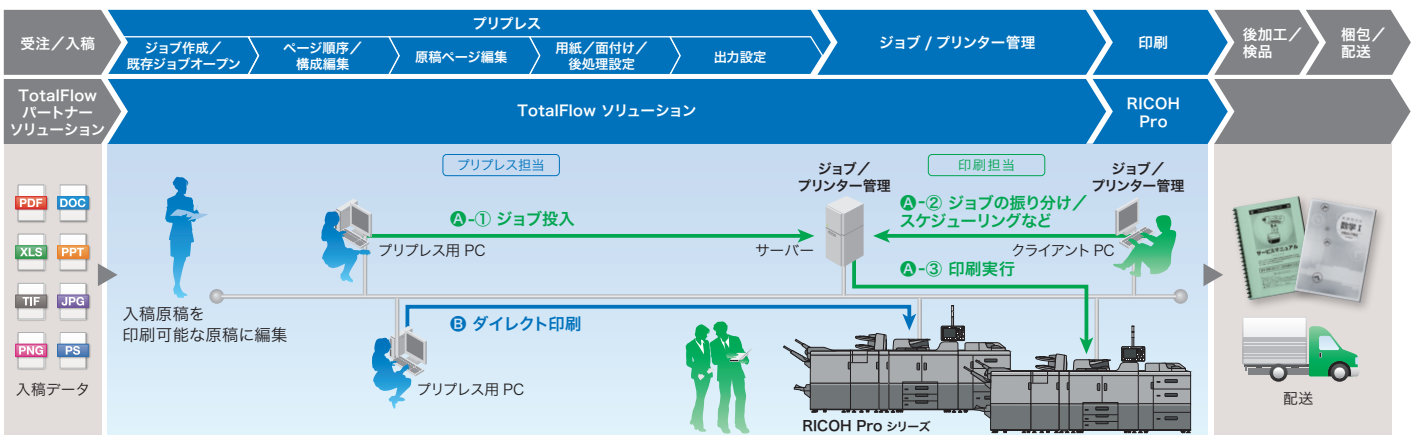
角度、線数をカスタマイズ設定することが可能です。

※プリンターコントローラー EB-34装着時に利用可能です。

ジョブ作成から出力、後処理までを効率化するソリューション

TotalFlow

『TotalFlow』は、リコーが提案するプロダクションプリンティングのソリューションブランド。オープンアーキテクチャーをベースにリコーが開発したソフトウェアをはじめ、パートナー製品、プロフェッショナルサービスなどで構成され、高性能プロダクションプリンター『RICOH Pro』シリーズと合わせて最適なソリューションをワンストップでご提供します。



※A-1・A-2・A-3は編集したジョブの振り分け/スケジューリングなど行ない印刷する場合のフロー ※Bは編集したジョブを直接印刷する場合のフロー
 ※TotalFlowの対応状況および詳細については、販売担当者にご確認ください。

高解像度のスキャンを可能にするフルカラースキャナー搭載。

原稿に最適な画像処理を行なう高画質フルカラースキャナー

解像度100dpi~600dpi*でのスキャンが可能。写真や文字など原稿に応じた最適な画像処理を行ないます。文字はシャープで鮮明に、写真やグラフィックはモアレやざらつきなく階調性豊かに読み取ることができます。

* 600dpi読み取りはA4サイズ以下。

●スキャン画像を確認できる プレビュー機能

スキャナーデータを送信する前に、プレビュー画面で画像や内容を確認することができます。また、蓄積された画像をフルカラーサムネイル表示する機能も装備しています。



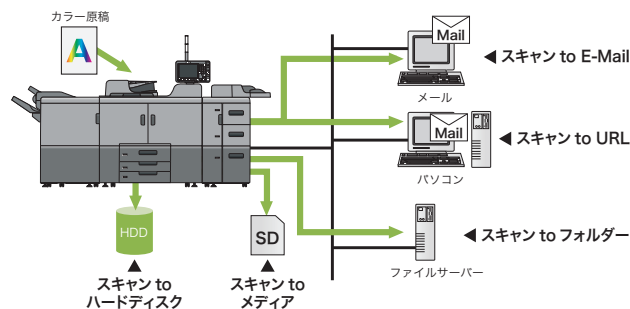
主なスキャナー機能

●スキャナー変倍機能 ●ファイル分割機能 ●見開き原稿スキャン●汎用画像フォーマット対応

業務やネットワーク環境に合わせて選べる 多彩なスキャン機能

スキャンした文書をドキュメントボックスに蓄積可能で、フォルダーを作成できます。また、スキャン文書はSDカード等のメディア*への保存やEメール宛先への直接送信、ネットワーク上の共有フォルダー(SMB)やFTPサーバーへの直接保存・送信も可能です。

* 全てのメディアを保証するものではありません。SDカードは32GB以下に対応。



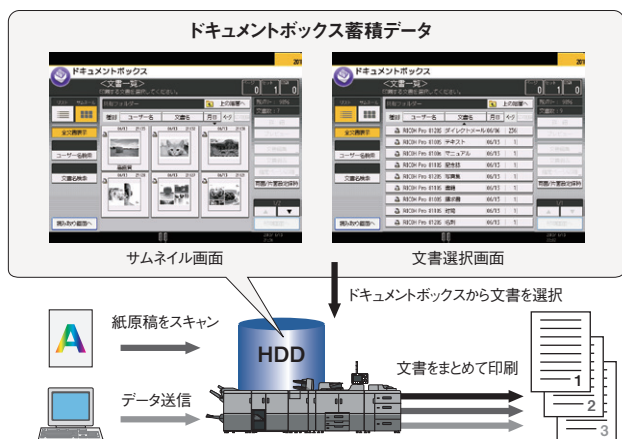
大量の文書をスピーディーに処理する多彩なコピー機能。

コピージョブとプリントジョブを融合するドキュメントボックス

●ドキュメントボックス(320GB×2のHDD)*

最大3,000文書15,000ページの原稿をステープルや両面などの設定付きで保存できます。蓄積されている原稿を呼び出せば、前回と同じ設定ですぐに追加コピーできます。

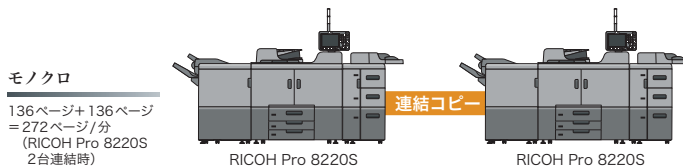
●異なるアプリケーションで作成された文書をまとめて印刷
紙原稿、電子原稿、作成したアプリケーションの違いなどの区別なく、ドキュメントボックスに蓄積された2つ以上の原稿それぞれを結合し、1つの文書として保管・出力できます。



* 実使用可能領域は183GB×2です。

さらなる高速出力を実現する連結コピー機能に対応

2台のRICOH Pro 8200Sシリーズを連結することにより、最大272ページ/分*の高速連続コピーが可能となります。



モノクロ
136ページ+136ページ
=272ページ/分
(RICOH Pro 8220S
2台連続時)

* 紙厚40~350g/m²、A4横送り連続出力時。同じ条件下で2台のRICOH Pro 8210Sを連結した場合は、222ページ/分、RICOH Pro 8200S連結時は192ページ/分です。
※imaggio 連結キット タイプN14が必要です。次のオプションを装着すると、連結コピーはできません。
リング製本機 RB5020、くろみ製本機 GB5010、5000枚スタッカー SK5030

主なコピー機能

【高画質】 ●6つの画像モード(①文字 ②文字・写真 ③写真 ④地図 ⑤淡い原稿 ⑥複写原稿) **【生産性】** ●集約コピー ●メモリーコピー ●回転コピー ●回転縮小コピー ●予約コピー ●メモリーソート ●回転ソート ●試しコピー ●大量原稿モード ●コピー/プリント時間表示機能 **【その他の主な機能】** ●手差しコピー ●プログラム ●割り込みコピー ●原稿忘れ検知 ●25%~400%のワイドズーム ●すこし小さめコピー ●寸法変倍 ●独立変倍 ●用紙指定変倍 ●自動用紙選択 ●分割 ●ページ印字 ●日付印字 ●リピート ●ダブルコピー ●センタリング ●ミラー ●反転 ●枠消去 ●センター消去 ●とじしろ ●表紙/合紙 ●ミニ本 ●週刊誌 ●機密ナンバリング ●章分け ●章区切り ●製本印刷* ●集約印刷

* 装着するオプションにより利用可能な製本機能は異なります。

印刷物の取り違いなどを抑止する多彩なセキュリティ機能。

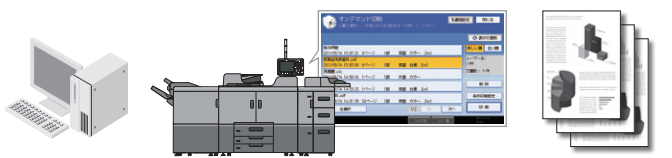
リコー 個人認証システム AE2(オプション)

非接触ICカード「FeliCa」「MIFARE」「eLWISE」を用いた個人認証により、印刷物の取り間違いや取り忘れを抑止するオンデマンド出力が可能。また機器の利用制限をすることもできます。

リコー カンタン私書箱プリント AE2(別売)

印刷文書をいったん本体のハードディスクに蓄積し、タッチパネルの画面上で内容を確認してから印刷することができます。印刷文書は、利用者それぞれの「私書箱」に自動的に分けて蓄積されますので、管理の手間をかけることなく、ミスプリントや印刷物の取り違い/混入/放置を防げます。

①印刷 ②操作パネルで出力指示 ③印刷文書を出力



「通常印刷」で印刷。
特別な設定は不要です。

オンデマンド印刷画面で印刷文書を選択し、印刷
(削除も可能)。リスト上で印刷時の設定内容を
確認できます。



※各 Embedded Software Architecture アプリケーションの対応状況
および詳細については、販売担当者にご確認ください。

便利な機密印刷 / 保存印刷

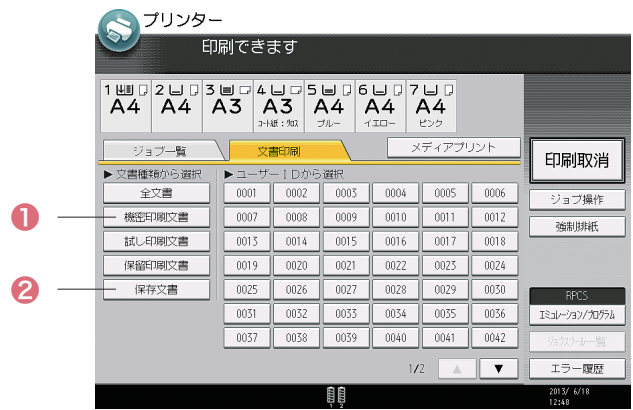
パソコンで作成した文書を本体のハードディスクに蓄積できます。蓄積文書はカラーからモノクロへの変更や片面/両面印刷の切り替えなど、パソコンで設定した印刷条件を操作画面上で変更可能。また、印刷文書を必ずプリンターに蓄積してから操作画面上で再印刷指示する設定も行なえます。

①機密印刷機能

パスワードを指定して印刷するため、機密文書を他人に見られることなく出力できます。

②保存印刷機能

後処理も含めた印刷ジョブを保存しておくことで、フィニッシャーを活用した冊子の再印刷などを手軽に行なうことができます。



国内外の基準をクリアした環境配慮型マシン。

グリーン購入法に適合

最先端の省エネルギー設計やリサイクル設計により、高い環境性能を実現し、「グリーン購入法」に適合しています。

「エコマーク」の複写機基準に適合

リコーは地球資源・環境の保全を最優先すべきテーマと考え、その製品設計においては、待機時・使用時の省電力化、リサイクルの追求など、省資源・省エネルギー・低廃棄物化に積極的に取り組んでいます。



エコマーク商品
省エネ・3R設計
株式会社リコー

環境影響化学物質の削減(RoHS指令に適合)

2006年7月より規制が開始された欧州RoHS指令(EU電気電子機器危険物質使用制限指令)に従い鉛およびその化合物、六価クロムおよびその化合物、カドミウムおよびその化合物、水銀およびその化合物、PBB、PBDEの使用規制に適合しています。地球環境に配慮したリコーの製品づくりの基本理念は、RICOH Pro 8220S/8210S/8200Sにも息づいています。

「国際エネルギースタープログラム」の基準に適合

地球温暖化などの地球環境問題への対応として、エネルギー効率の高いオフィス用機器の開発・導入を目的としている国際的な省エネルギー制度「国際エネルギースタープログラム」の基準に適合しています。



植物由来のバイオマスプラスチックを採用

とうもろこし等のバイオマス資源を原料とした植物由来プラスチックを本体パネル裏側に採用。バイオマス度(重量の40%)が高いため、ライフサイクルの中で排出されるCO₂量が大幅に削減されます。バイオマスマーク認定(日本有機資源協会)も取得しています。



電炉鋼板によるスクラップ金属材のリサイクル利用

100%鉄スクラップを原料とした複合機向け「電炉鋼板」を開発し、採用しました。持続可能な社会構築に向け、地球から新たに採取する資源を極力減らしていく活動を積極的に進めています。

RICOH Pro 8220S/8210S/8200S の主な仕様

基本仕様/コピー機能

商品名	RICOH Pro 8220S	RICOH Pro 8210S	RICOH Pro 8200S
形式	コンソール式		
複写方式	乾式静電転写方式		
定着方式	熱ローラ加工方式		
原稿台方式	固定式		
感光体種類	OPCドラム		
メモリー	2GB		
HDD容量	320GB×2(実使用領域 183GB×2)		
カラー対応	-		
解像度	読み取り 600dpi	書き込み 1,200dpi×4,800dpi	
階調	256階調		
複写原稿	シート・ブック・立体物		
最大原稿サイズ	A3タテ(297mm×420mm)、11×17"(279.4mm×431.8mm)		
複写サイズ	定形: A3~郵便はがき(100×148mm)*1、13×19.2"~5 1/2×8 1/2" 不定形: 幅100~330.2mm、長さ: 139.7~700mm*2		
画像欠け幅	先端4.0±0.5mm 左右2.0±1.5mm 後端4.0±1.0mm (コピー時のみ後端4.0±1.5mm)		
用紙紙厚	本体トレイ(第1~3トレイ)、A3LCT*3(第4, 6トレイ): 52.3~256g/mf(45~220kg)、 A4LCT*3(第4, 5トレイ)、手差しトレイ*3: 52.3~216g/mf(45~186kg)、 A4LCT*3(第6トレイ): 52.3~163g/mf(45~140kg)、 A3LCT*3(第5トレイ): 40~300g/mf(35~258kg) エアピック式A3LCT*3: 40~350g/mf(35~301kg) 両面時最大紙厚: 52.3~256g/mf(45~220kg)		
ウォームアップタイム	360秒以下(23℃)		
ファーストコピータイム(A4ヨコ)*4	6.3秒以下		
連続複写速度(毎分)*5	A3(タテ): 76ページ B4(タテ): 87ページ A4(ヨコ): 136ページ B5(ヨコ): 126ページ	5.6秒以下 A3(タテ): 61ページ B4(タテ): 71ページ A4(ヨコ): 111ページ B5(ヨコ): 111ページ	6.3秒以下 A3(タテ): 52ページ B4(タテ): 60ページ A4(ヨコ): 96ページ B5(ヨコ): 96ページ
複写倍率	固定	1:1、1.15、1.22、1.41、2.00、4.00、0.93、 0.87、0.82、0.71、0.61、0.50、0.25 倍率誤差 等倍(タテ): ±0.5%以下、(ヨコ): ±0.8%以下 変倍(タテ・ヨコ): ±1.0%以下	
	ズーム	25%~400%(1%単位の任意設定)	
	標準	3,300枚(2,200枚×2)×A4(ヨコ)×1+550枚×A3(タテ)×2	
給紙方式*6	オプション	A4LCT(第4~6トレイ)*8: 1,100枚×2段+2,800枚×1段 A3LCT(第4~6トレイ)*8: 1,100枚×2段+2,200枚×1段 手差しトレイ(第7トレイ): 550枚×1段 エアピック式A3LCT*8: 2,500枚×2段	
連続複写枚数	1~9,999枚		
電源	単相200V、20A	単相200V、15A	単相200V、15A
最大消費電力	3.25kW	2.98kW	2.84kW
大きさ(幅×奥×高さ)	1,141mm×900mm×1,476mm*9		
機械占有寸法(幅×奥)	1,141mm×900mm		
質量	425kg以下		

*1 オプションのA3LCT RT5080もしくはエアピック式A3LCT RT5100もしくはリコー手差しトレイ BY5010が必要です。はがきは片面印刷のみ対応しています。*2 長さ487.8mm~700mmはオプションの手差しトレイ長尺用紙給紙ガイド タイプS3が必要です。*3 オプション。*4 A4ヨコ、等倍、本体第1給紙トレイ、紙厚63.1~105.0g/mf、原稿ガラスの場合、40~256g/mfの場合。*5 片面・両面両通。*6 51ペーパーの場合。*7 本体第1給紙トレイオプションのロー A3LCTタイプ、TK5010装着時の取紙枚数は1,100枚です。*8 エアピック式A3LCT RT5100は2段連続可能ですが、エアピック式A3LCT RT5100とA3LCT RT5080は1台ずつ連続可能です。A4LCT RT5070の装着時にはエアピック式A3LCT RT5100とA3LCT RT5080は装着できません。*9 オペレーションパネルを含みます。

スキャナー機能

商品名	RICOH Pro 8220S	RICOH Pro 8210S	RICOH Pro 8200S
形式	カラーキャッチャー		
メモリー	基本仕様準ずる		
最大原稿読み取りサイズ	基本仕様準ずる		
読み取り速度*1	モノクロ/フルカラー: 片面 120ページ/分 両面220ページ/分		
階調	モノクロ: 2階調、グレースケール: 256階調、フルカラー: RGB各256階調		
インターフェース	標準	イーサネット(1000BASE-T/100BASE-TX/10BASE-T) スキャナメディア: USB2.0*2、SDカードスロット*2	
	オプション	無線LAN(IEEE802.11a/b/g/n)*2	
メール送信	読み取り解像度: 100dpi、150dpi、200dpi、300dpi、400dpi、600dpi 対応プロトコル: SMTP 出力フォーマット: TIFF、JPEG、PDF、クリアライドPDF、PDF/A		
ファイル送信	読み取り解像度: 100dpi、150dpi、200dpi、300dpi、400dpi、600dpi 対応プロトコル: SMB、FTP、WSD、NCP*3、DSM 出力フォーマット: TIFF、JPEG、PDF、クリアライドPDF、PDF/A		
ネットワークTWIN スキャナー	読み取り解像度: 100~1200dpiの範囲で指定可能*4 対応プロトコル: TCP/IP (IPv4/IPv6)、対応OS: Windows*7、Windows*8、Windows*8.1、Windows*10、Windows Vista*、Windows Server*2003、Windows Server*2008、Windows Server*2008 R2、 Windows Server*2012、Windows Server*2012R2、Windows Server*2016		

*1 A4ヨコ、200dpi/300dpi時。*2 USB2.0、SDカード、無線LANインターフェースは各対応機器すべての動作を保証するものではありません。*3 NetWare対応カード タイプS1が必要です。*4 読み取り原稿サイズにより、最大読み取り解像度が変わります。

本体標準価格(消費税別)

RICOH Pro 8220S 8,200,000円

搬入設置指導料 70,000円(消費税別)

RICOH Pro 8210S 6,500,000円

搬入設置指導料 70,000円(消費税別)

RICOH Pro 8200S 4,500,000円

搬入設置指導料 70,000円(消費税別)

※下取機の引き取りについては別途料金が必要です。価格は価格表をご参照ください。この印刷物に掲載の全商品の価格および料金には、消費税は含まれておりません。ご購入の際は消費税を別途申しあげますので、ご了承願います。

※万が一、本体のハードディスクに不具合が発生した場合、蓄積されたデータや登録したアドレス帳のデータが消失することがあります。データの消失による直接、間接の損害については、当社は一切その責任を負いませんので、あらかじめご了承ください。※搬入設置指導料の価格は本製品本体を納品する場合です。記載されている搬入設置指導料は、標準的な搬入設置指導料作業の場合の参考価格です(詳しい内容につきましては販売担当におたずねください)。※製品の価格、仕様などは、改良のため予告なく変更させていただきます場合があります。※製品の色は、印刷のため実際とは若干異なる場合があります。※このカタログに記載されている画像サンプルとは異なる場合があります。※このカタログに記載されている商品は国内仕様のため海外では使用できません。※詳しい仕様・制約条件等については、販売担当にご確認ください。※Microsoft、Windows、Windows Vista、Windows Server は、米国 Microsoft Corporation の米国およびその他の国における商標または登録商標です。* Windows の正式名称は、Microsoft Windows Operating System です。* Adobe および PostScript ロゴは Adobe Systems Incorporated (アドビシステムズ社) およびその子会社の各国での商標もしくは登録商標です。* IEEE は、The Institute of Electrical and Electronic Engineers, Inc. の商標です。* Bluetooth は、米国 Bluetooth-SIG, INC. の米国ならびにその他の国における商標または登録商標です。* EFI および Fiery は Electronics for Imaging, Inc. の商標です。* Macintosh および Mac OS は、Apple Inc. の商標です。* イーサネットは富士ゼロックス株式会社の登録商標です。* 本製品は NetBSD Operating System を使用しています。* その他本カタログに記載の会社名および製品名、ロゴマークは各社の商標または登録商標です。

リコーは環境保全を経営の優先課題のひとつと考え、リサイクル活動を推進しています。本製品は、新品と同一の当社品質基準をクリアした、リサイクルパーツが使用されていることがあります。



ご注意 ①国内外で流通する紙幣・貨幣、未使用の郵便切手・官製ハガキ、政府発行の印紙・証券類などをコピーすることは、法律で禁止されています。
②著作物の全部または一部につき、著作権者の承諾なく複製複製をなす事は著作権法上著作権が制限される場合を除き、禁じられています。ご注意ください。

安全にお使いいただくために... ●ご使用前に「使用説明書」をよくお読みの上、正しくお使いください。●表示された正しい電源・電圧でお使いください。
●水、湿気、湯気、ほこり、油煙等の多い場所での使用や設置はしないでください。●アース接続を行ってください。故障や漏電の場合、感電するおそれがあります。

●紙幣、有価証券などをプリンターで印刷すると、その印刷物の使用如何に関わらず法律に違反し、罰せられます。(関連法律: 刑法 第 148 条/ 第 149 条/ 第 162 条、通貨及証券偽造取締法 第 1 条/ 第 2 条、等)



株式会社リコー
東京都大田区中馬込1-3-6 〒143-8555

http://www.ricoh.co.jp/pp/pod/

リコー製品に関するお問い合わせは下記のダイヤルで承っております。

イチイチ

リコーテクニカルコールセンター 0120-892-111

●受付時間: 平日(月~金) 9時~17時(祝祭日、弊社休業日を除く)
※お問い合わせの内容は対応状況の確認と対応品質の向上のため、録音・記録をさせていただきます。
※受付時間を含め、記載のサービス内容は予告なく変更になる場合があります。あらかじめご了承ください。
http://www.ricoh.co.jp/contact/

■リコーにご提供いただいたお客様の個人情報の取り扱い方針については、当社ホームページでご確認いただけます。

このカタログはRICOH Pro Cシリーズで印刷しています。

プリンター機能

商品名	RICOH Pro 8220S	RICOH Pro 8210S	RICOH Pro 8200S
形式	内蔵タイプ		
メモリー	基本仕様準ずる		
プリントサイズ	基本仕様準ずる		
連続複写速度(毎分)	連続複写速度と同等*1		
解像度	データ処理 1200*2/600/300/200dpi	プリント 1,200dpi×4,800dpi*3	
ページ記述言語	標準 RPCS、RPDL*4、PDF Direct	オプション Adobe® PostScript®3、PCL 5e/6	
エミュレーション(オプション)	R55 (IBM5577)、RTIFF、BMLinkS		
対応プロトコル	標準 TCP/IP*5、AppleTalk	オプション IPX/SPX	
対応OS*6	標準 Windows®7、Windows®8、Windows Vista®、Windows®10 Windows Server™2003、Windows Server™2008、Windows Server™2008 R2、 Windows Server™2012、Windows Server™2012 R2	オプション Mac OS X 10.8.X/10.9.X/10.10.X/10.11.X/10.12.X	
内蔵フォント	標準 平成明朝W3、平成ゴシックW5、欧文136書体	オプション <PostScript®3> 和文(リュウミンライクKL、ゴシックMBBB、HG 明朝L、 HGゴシックB)<PCL> 欧文45書体、International font 13書体	
インターフェース*7	標準 イーサネット(1000BASE-T/100BASE-TX/10BASE-T)、USB2.0、 SDカードスロット	オプション IEEE1284準拠双方向パラレル、無線LAN(IEEE802.11a/b/g/n)、Bluetooth®	
変倍率	25~400%*8		

*1 データ容量などのご使用条件によって異なる場合があります。*2 プリント速度が低下します。*3 書き込み時。*4 プリンタードライバの提供はいたしません。*5 IPv6対応。IPv6はネットワークがオペレーティングシステムの環境によって利用しただけにない場合があります。*6 対応OSの最新情報は、リコーホームページにてご確認ください。Mac OSはPSドライバのみに対応しています。*7 USB、SDカード、無線LAN、Bluetooth®インターフェースは各対応機器すべての動作を保証するものではありません。*8 RPCS出力時。

自動原稿送り装置の主な仕様

商品名	RICOH Pro 8220S	RICOH Pro 8210S	RICOH Pro 8200S
モード	SADF、大量原稿、サイズ選載、原稿セット方向		
原稿サイズ	A3タテ~A5タテヨコ、ダブルレターターナー~ハーフターナーヨコ		
原稿紙厚	片面原稿時 40~128g/mf(35~110kg)	両面原稿時 52.3~128g/mf(45~110kg)	
原稿積載枚数*1	250枚		
原稿交換速度(A4ヨコ片面)*2	120ページ/分(RICOH Pro 8220S)、110ページ/分(RICOH Pro 8210S)、 95ページ/分(RICOH Pro 8200S)		

*1 64g/mf紙の場合。*2 40~256g/mf紙の場合。

プリンターコントロール EB-34 (オプション)の主な仕様

形式	外付けタイプ		
CPU	インテル®Pentium®Processor G850 2.9GHz		
OS	Windows®/Embedded 8.1 Pro (x64)		
メモリー	4GB		
HDD	500GB		
データフォーマット	PS/PDF/TIFF/EPS		
フォーマット	バリアブルデータ印刷言語	FreeForm、FreeForm2、PPML v3.0、PDF/VT-1、PDF/VT-2	
最大消費電力	180W		
大きさ(幅×奥×高さ)	141mm×354mm×320mm		
質量	6.8kg		
電源*1	100V 3.0A 50/60Hz		
プリントサイズ	定形: 13×19.2"(330.2×487.7mm)~郵便はがき(100×148mm) 不定形: 幅100~330.2mm、長さ: 139.7~700mm		
連続プリント速度(毎分)	連続複写速度と同速		
解像度	データ処理 1,200dpi×1,200dpi	プリント 1,200dpi×4,800dpi*2	
ページ記述言語	Adobe® PostScript®3		
対応プロトコル	TCP/IP、SMB		
対応OS*3	Windows Vista®、Windows®7、Windows®8、Windows Server™2008、Windows Server™ 2008 R2、Windows Server™2012、Mac OS X 10.7.X/10.8.X/10.9.X/10.10.X/10.11.X		
インターフェース	イーサネット(1000BASE-T/100BASE-TX/10BASE-T)、 USB2.0(メディア印刷時)		
内蔵フォント	中ゴシックBBB、リュウミンL、欧文138書体		
変倍率	25~400%		

*1 電源は本体とは別に必要です。*2 書込時。*3 対応OSの最新情報は、リコーホームページにてご確認ください。

*4 EFI標準ユーティリティ、EFIオプションソフトまたは各種ソフトの対応OSは、販売担当にご確認ください。

<電源コンセント形状>

RICOH Pro 8210S/8200Sは単相200V、15A対応電源が必要となります。



RICOH Pro 8220Sは単相200V、20A対応電源が必要となります。



<接地形 2P 15A 250V NEMA 6-15型>

<接地形 2P 20A 250V NEMA L6-20 型>

RICOH Pro 8220S/8210S/8200S 価格表

<本体>

(消費税別)

商品名	品種コード	標準価格	搬入設置指導料 <品種コード>309072		内容
			A料金	B料金	
RICOH Pro 8220S	312423	8,200,000円	70,000円		モノクロ136ページ/分(A4ヨコ)のモノクロプロダクションプリンター。プリンター、コピー、スキャナー、ドキュメントボックス、両面印刷機能標準装備。
RICOH Pro 8210S	312422	6,500,000円	70,000円		モノクロ111ページ/分(A4ヨコ)のモノクロプロダクションプリンター。プリンター、コピー、スキャナー、ドキュメントボックス、両面印刷機能標準装備。
RICOH Pro 8200S	312421	4,500,000円	70,000円		モノクロ96ページ/分(A4ヨコ)のモノクロプロダクションプリンター。プリンター、コピー、スキャナー、ドキュメントボックス、両面印刷機能標準装備。

<外部オプション>

(消費税別)

商品名	品種コード	標準価格	設置調整料 <品種コード>309072		内容
			A料金	B料金	
プリンターコントローラー EB-34*	311070	1,400,000円	22,000円	17,300円	Adobe®社純正PostScript®3搭載の高性能Fieryコントローラー。
3000枚フィニッシャー SR5050	315994	600,000円	7,100円	2,400円	スタック枚数3,000枚(A4横送り)のフィニッシャー。100枚の4ポジションステابلが可能。
2500枚フィニッシャー SR5060	315993	900,000円	7,100円	2,400円	スタック枚数2,500枚(A4横送り)のフィニッシャー。100枚の4ポジションおよび中綴じステابلが可能。
リコー 2穴パンチユニット PU5020	315279	50,000円	7,100円	2,400円	2500枚フィニッシャー SR5060および3000枚フィニッシャー SR5050用の2穴パンチユニット。
リコー トリマー TR5040	315398	850,000円	7,100円	2,400円	2500枚フィニッシャー SR5060用の小口断裁ユニット。
5000枚スタッカー SK5030	317694	1,420,000円	7,800円	3,100円	5000枚収容可能な台車付スタッカーです。2連結まで可能です。2連結時はリング製本機 RB5020およびくみ製本機 GB5010と同時に装着できません。5000枚スタッカー SK5030をRICOH Pro 8220S/8210S/8200Sに装着するにはデカラユニット DU5050が必須です。
リコー ペーパーカート タイプ5010	315284	60,000円	6,300円	1,600円	5000枚スタッカー SK5030で使用する増設用台車です。
リング製本機 RB5020	315998	1,980,000円	12,600円	7,900円	後処理でリング製本が可能。くみ製本機 GB5010と同時に装着できません。
RICOH リングオープナー タイプA	315175	5,000円	-	-	製本のリングを手動で解除、再結合するための治具です。
RICOH リングカートリッジ RB5000	315176	29,800円	-	-	リングを充填する予備用カートリッジです。
くみ製本機 GB5010	315995	3,600,000円	28,300円	23,600円	後処理でくみ製本が可能。リング製本機 RB5020と同時に装着できません。
エアピック式A3LCT RT5100	317698	1,000,000円	9,500円	4,800円	2段、最大5,000枚の大量給紙トレイです。2連結まで装着可能です。
A3LCT 中継ユニット BU5010	317697	280,000円	14,200円	4,800円	エアピック式A3LCT RT5100の2連結時、もしくはエアピック式A3LCT RT5100とA3LCT RT5080を1台ずつ連結する際に必要です。
紙折りユニット FD5020	315999	720,000円	7,800円	3,100円	後処理で二つ折り、外三つ折り、内三つ折り、単純四つ折り、観音四つ折り、Z折りすることが可能です。2500枚フィニッシャー SR5060または3000枚フィニッシャー SR5050が必要です。
インサートフィーダー CI5030	319159	275,000円	7,100円	2,400円	表紙/裏表紙、合紙挿入用フィーダー。200枚(80g/m)×2段給紙が可能です。
デカラユニット DU5050	311067	100,000円	7,100円	2,400円	用紙の反りを矯正します。
リコー PPCフットスイッチ タイプA	318000	20,000円	6,300円	1,600円	スタートキーを足踏みに可能にします。
A3LCT RT5080	319157	800,000円	7,100円	2,400円	3段、最大4,400枚の大量給紙トレイです。
A4LCT RT5070	319158	500,000円	7,100円	2,400円	3段、最大5,000枚(A4ヨコ)の大量給紙トレイです。
リコー 手差しトレイ BY5010	315396	100,000円	7,800円	3,100円	最大330.2×487.7mm(13×19.2インチ)、550枚セット可能な手差しトレイです。装着にはエアピック式A3LCT RT5100、A3LCT RT5080もしくはA4LCT RT5070が必要です。
手差しトレイ接続キット タイプS3	317726	18,000円	7,800円	3,100円	エアピック式A3LCT RT5100にリコー 手差しトレイ BY5010を接続可能にします。
リコー A3トレイキット TK5010	315287	100,000円	7,100円	2,400円	本体第1給紙トレイを210×210mm～305×439mmの用紙までセット可能にします。
imagio 連結キット タイプN14	315799	200,000円	11,900円	7,200円	2台のRICOH Pro 8220S/8210S/8200Sを連結コピーで使用する際に必要です。次のオプションを装着すると、連結コピーはできません。リング製本機 RB5020、くみ製本機 GB5010、5000枚スタッカー SK5030
リコー PPC 原稿置き台 タイプL	318158	15,000円	-	-	本体右側面に装着し、原稿を置く台として利用します。また、キーカードおよびキーカウンターを置く台としても利用可能です。
リコー PPCキーカウンター取付ユニット タイプN2	317332	10,000円	6,300円	1,600円	リコーキーカウンター受の外装です。リコーキーカウンター(本体)およびリコピーリセットカウンタ(本体)装着時に必要です。
手差しトレイ長尺用紙給紙ガイド タイプS3	317693	50,000円	-	-	リコー 手差しトレイ BY5010を100×139.7mm～330.2×700mmの用紙までセット可能にします。A4LCT RT5070には装着できません。
自動原稿送り装置用重送検知キット タイプS7	311066	30,000円	7,800円	3,100円	ADF利用時、コピー・スキャン時の重送を減らします。

詳細は販売担当者にご確認ください。

* プリンターコントローラー EB-34を装着すると、EB-34専用のプリンタードライバーのみが使用可能となります。他のプリンタードライバーは使用できません。

※設置調整料は、本体と同時に設置の場合はB料金となります。本体納入後、オプションを取り付ける場合は、1オプションがA料金、他オプションはB料金となります。

<EFIオプション>

(消費税別)

商品名	品種コード	標準価格	設置調整料 <品種コード>309072		内容
			A料金	B料金	
EFI Fiery Impose Software Licensing	319175	250,000円	9,500円	4,800円	スプールされたジョブの面付け処理などの機能を利用可能にするライセンスキット。
EFI Fiery Compose Software Licensing	512533	350,000円	9,500円	4,800円	スプールされたジョブのデータ統合や編集などの機能を利用可能にするライセンスキット。
EFI Spectrometer ES-2000	512519	150,000円	6,300円	1,600円	キャリブレーションを行なうための測色器です。

※プリンターコントローラー EB-34装着時に利用可能です。

※設置調整料は、本体と同時に設置の場合はB料金となります。本体納入後、オプションを取り付ける場合は、1オプションがA料金、他オプションはB料金となります。

保守について

RICOH Pro 8220S/8210S/8200Sは保守サービスとして、ハイエンド・メンテナンス・サービス(HMS)とスポット保守のいずれかをお選びいただけます。詳細は、販売担当者にご確認ください。

RICOH Pro 8220S/8210S/8200S 価格表

<プリンター接続オプション>

(消費税別)

商品名	品種コード	標準価格	設置調整料 <品種コード>309072		内容
			A料金	B料金	
マルチエミュレーションカード タイプS7	311068	250,000円	5,500円	800円	Adobe®社のPostScript®3、R55 (IBM5577)、RTIFFによる出力が可能です。
PCLエミュレーションカード タイプS7	311069	20,000円	5,500円	800円	PCL6 (PCL XL/PCL5c)による出力が可能です。

※設置調整料は、本体と同時に設置の場合はB料金となります。本体納入後、オプションを取り付ける場合は、1オプションがA料金、他オプションはB料金となります。
※プリンターコントローラー EB-34装着時は使用できません。

<その他のオプション>

(消費税別)

商品名	品種コード	標準価格	設置調整料 <品種コード>309072		内容
			A料金	B料金	
リコー 設置プレート タイプ5000 (2枚組)	308580	48,000円	20,200円	800円	RICOH Pro 8220S/8210S/8200Sを設置するための敷板。(2枚組) 床の水平度を保ち、用紙の搬送性を確保します。
リコーキーカウンター(本体)	317132	7,500円	—	—	コピーの使用量を計るカウンター(5桁表示/0復帰不可)。 装着には、リコーキーカウンター受、リコー PPCキーカウンター取付ユニット タイプN2が必要です。
リコピー リセットプルカウンター(本体)	317136	7,500円	—	—	コピーの使用量を計る0復帰型カウンター(3桁表示)。個々のコピー使用量を管理できます。 装着には、リコーキーカウンター受、リコー PPCキーカウンター取付ユニット タイプN2が必要です。
リコーキーカウンター受	317133	5,400円	2,000円	2,000円	リコーキーカウンター(本体)または、リコピー リセットプルカウンター(本体)と同時に使用します。 装着には、リコー PPCキーカウンター取付ユニット タイプN2が必要です。

※詳細は販売担当者へご確認ください。
※設置調整料は、本体と同時に設置の場合はB料金となります。本体納入後、オプションを取り付ける場合は、1オプションがA料金、他オプションはB料金となります。

<内部オプション>

(消費税別)

商品名	品種コード	標準価格	設置調整料 <品種コード>309072		内容
			A料金	B料金	
OCR変換モジュール タイプM2	315685	50,000円	6,300円	1,600円	スキャン実行時に、PDFファイルに変換したデータにOCR処理を施すことが可能です。テキスト情報が埋め込まれ、全文検索やテキストの抜き出しを行なうことができます。
拡張1284ボード タイプB*1	317549	20,000円	5,500円	800円	IEEE1284準拠の双方向パラレルインターフェースボード。ECPモード対応。 ハーフピッチをフルピッチに変換するアダプター同梱。ケーブルは別売。
拡張無線LANボード タイプM2*1	315693	50,000円	6,300円	1,600円	無線LANでネットワーク接続するためのインターフェースボード。IEEE802.11a/b/g/nに対応。 本オプション装着時は、標準装備のネットワークポートを同時に使用することはできません。
imago 拡張データ変換ボード タイプA	315085	50,000円	6,300円	1,600円	ドキュメントボックスに蓄積したコピーとプリンターのデータをパソコンで引き取る際に必要です。
imago 不正コピーガードモジュール タイプ31	315561	60,000円	6,300円	1,600円	プリンター出力時にマスクパターンを埋め込み*2、その原稿を読み取った際に画像を破壊し、情報の漏洩を抑制します。

*1 プリンターコントローラー EB-34装着時は使用できません。 *2 プリンターコントローラー EB-34装着時は、マスクパターンの埋め込みはできません。
※設置調整料は、本体と同時に設置の場合はB料金となります。本体納入後、オプションを取り付ける場合は、1オプションがA料金、他オプションはB料金となります。

<リコー個人認証システム>

(消費税別)

商品名	品種コード	標準価格	対応システム			内容
			リコー 個人認証システム AE2	リコー カンタン私書箱プリント AE2	リコー個人認証システム	
リコー 個人認証 AE2 タイプMP12	319162	100,000円	●			個人認証する際に必要となる本体に装着するSD カード(リコー 個人認証システム AE2 用)です。
リコー カンタン私書箱プリント AE2 タイプMP12	319166	58,000円		●		オンデマンド印刷を手軽に実現し、ミスプリントを削減する印刷アプリケーションです。
リコー ICカード拡張モジュールAE2 タイプMP12	319163	42,000円		●		リコー カンタン私書箱プリント AE2 の専用オプションです。個人認証する際に必要となるモジュールで、リコー 個人認証 AE2相当に拡張します。
リコー 個人認証カードタイプR1-12	315553	5,000円			●	個人認証する際に必要となる本体に装着するSD カードです。
リコー 個人認証 ICカードR/W タイプR1A*	317716	47,000円	●		●	個人認証する際に必要となる本体に接続するICカードリーダー/ライター。接続には、リコー USB2.0ケーブル タイプミニBが必要です。
リコー 個人認証IC カードR/W タイプR1A-PC	317717	48,000円	●			ユーザーカード・管理者カード(IC カード)を発行する際に必要となるパソコンに接続するIC カードリーダー/ライター。パソコンでユーザーカード(IC カード)認証して本体機器の機能を使用する際にも必要となります。USBケーブルは同梱です。※リコー個人認証システム AE2用
リコー 個人認証IC カードR/W タイプR1-PC	315928	48,000円			●	ユーザーカード・管理者カード(IC カード)を発行する際に必要となるパソコンに接続するIC カードリーダー/ライター。パソコンでユーザーカード(IC カード)認証して本体機器の機能を使用する際にも必要となります。USBケーブルは同梱です。※リコー個人認証システム用
リコー ICカードタイプR1	315929	15,000円	●		●	リコー 個人認証システムでユーザーカード、管理者カードとして利用するIC カード。10枚セットとなります。
リコー ICカード管理ソフトタイプR1	315931	23,000円			●	ユーザーカード・管理者カード(IC カード)を発行・管理するために必要となるソフトウェアです。

※リコー 個人認証 AE2 タイプMP12とリコー カンタン私書箱プリント AE2 タイプMP12とリコー 個人認証カード タイプR1-12 はいずれかひとつ装着できます。
※プリンターコントローラー EB-34装着時、プリンター機能では使用できません。
* imago BTワイヤレスインターフェース タイプ24と同時に装着は出来ません。

<インターフェースケーブル>

(消費税別)

商品名	品種コード	標準価格	内容
リコー USB2.0ケーブル タイプミニB	315134	2,500円	Aコネクタオス・ミニBコネクタ(5pin)のUSBケーブル。リコー 個人認証ICカードR/W タイプR1接続時に必要です。
スキャナーケーブル タイプTX	316354	5,000円	パソコンをダイレクト接続するための10BASE-Tクロスケーブル。
USB2.0 プリンターケーブル	509600	1,500円	4pin A-TYPE 4pin B-TYPEのUSB2.0ケーブル(2.5m)。スキャナーは使用できません。

<ユーザー認証設定料> ユーザー認証設定を実施する場合は以下の料金が必要になります。

(消費税別)

商品名	設置調整料 <品種コード>309072		内容
	A料金	B料金	
ユーザー認証設定	28,300円	23,600円	管理者設定、認証方法の設定、オートログアウト時間設定、メニュープロテクト設定、ネットワークのセキュリティ強化設定、セキュリティ強化設定。

保守について

RICOH Pro 8220S/8210S/8200Sは保守サービスとして、ハイエンド・メンテナンス・サービス(HMS)とスポット保守のいずれかをお選びいただけます。
詳細は、販売担当者にご確認ください。

RICOH Pro 8220S/8210S/8200S サポートメニュー

<EFI Fiery 操作教育メニュー>

(消費税別)

	商品名	目安時間	品種コード	標準価格	
				A料金	B料金
オン サイ ト 教 育	RICOH Pro 8200Sシリーズ EFI Fiery 基本ソフトウェア 操作教育 プリンター機能コース*1	約260分	303927	76,000円/回	52,000円/回
	RICOH Pro 8200Sシリーズ EFI Fiery 基本ソフトウェア 操作教育 EFI Fiery Imposeコース*1	約75分		39,000円/回	15,000円/回
	RICOH Pro 8200Sシリーズ EFI ソフトウェア操作教育 延長1時間	60分		—	12,000円/回
	RICOH Pro 8200Sシリーズ EFI ソフトウェア操作教育 追加訪問料金*2	—		24,000円/回	
	RICOH Pro 8200Sシリーズ EFI Fiery 操作教育テキスト プリンター機能コース(追加受講者用)	—		6,400円/冊	
	RICOH Pro 8200Sシリーズ EFI Fiery 操作教育テキスト EFI Fiery Imposeコース(追加受講者用)	—		3,000円/冊	

*1 各操作教育メニューの料金には、受講者1名様分の教育テキストが含まれています。2名以上で受講される場合は、追加受講者用テキストをご購入ください。操作教育時に使用するテキストは、Windows®7をベースに制作しております。お客様が使用されるPCのWindows®OSがWindows Vista®やWindows®8の場合、実際の画面と異なる場合があります。あらかじめご了承ください。*2 ご提供する教育内容や訪問回数の変更などにより、必要となる場合があります。※料金について ・操作教育は、Windows環境で実施致します。Macintosh環境では教育は実施できませんので、あらかじめご了承ください。 ・実施内容によって料金が異なります。詳細は、販売担当者にご確認ください。 ・複数メニューを1日で行なう場合は、1メニュー目はA料金、2メニュー目以降はB料金になります。 ・1メニューを複数日数で行なう場合は、料金が異なります。 ・オンラインの教育開催場所によっては、別途費用がかかる場合があります。 ・用紙代など教育にかかる諸経費はお客様負担となります。 ・1回の教育で受講可能な人数は、最大3名を推奨します。

<TotalFlowビジネス支援シリーズ>

(消費税別)

商品名	品種コード	標準価格	内容
事業戦略・人材マネジメント入門研修	302095	250,000円/約4時間×1回	お客様の現状の事業分析から、効率的なPOD事業家に向けた事業戦略の構築と計画達成の為に人材マネジメントを支援します。お客様とお打ち合わせをした内容を研修・個別コンサル形式などご要望に合わせた構成でご提供します。
事業戦略・人材マネジメント標準研修	302096	750,000円/約4時間×3回	
事業戦略・人材マネジメントコンサルティング	302097	個別見積/個別設定	
売上拡大研修	302094	20,000円/約4時間×1回/1名	複数企業参加のコンサルティング型グループ研修です。「新しいマーケティングシナリオ作り」を体験いただけます。
ビジネスマーケティング入門研修	302098	250,000円/約4時間×1回	自社の強みを活かすPOD事業のビジネスモデルの構築支援など、企業戦略に沿った具体的な戦術策定を支援します。お客様とお打ち合わせした内容を研修・コンサルティング形式でご提供します。
ビジネスマーケティング標準研修	302099	750,000円/約4時間×3回	
ビジネスマーケティングコンサルティング	302164	個別見積/個別設定	

※詳細は販売担当者へご確認ください。

<TotalFlowワークフロー構築支援シリーズ>

(消費税別)

商品名	品種コード	標準価格	内容
TotalFlow運用支援トレーニング	303748	個別見積/個別設定	お客様のPODワークフローの構築支援、運用環境に合わせたトレーニングなどのPOD業務の迅速な立上げ、安定稼働の実現をご支援します。

※詳細は販売担当者へご確認ください。

<TotalFlow業務改善支援シリーズ>

(消費税別)

商品名	品種コード	標準価格	内容
物流改善コンサルティング	302091	300,000円/約7時間/2訪問	お客様と実施方針について合意後、物流倉庫の現地確認を含めたコンサルティングを実施します。物流業務フローを分析し、改善提案を実施します。

※詳細は販売担当者へご確認ください。

<TotalFlow人材育成支援シリーズ>

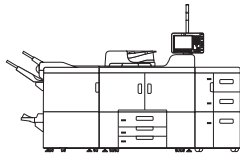
(消費税別)

商品名	品種コード	標準価格	内容
PDFワークフロー研修	302165	各60,000円/約3時間	「PDF/Adobe Acrobat®の活用ノウハウについて」 ※技術者/オペレーター向け
レイアウト組版研修	302167		「Adobe InDesign®の活用」※技術者/オペレーター向け
画像編集・レタッチ研修	302168		「Adobe Photoshop®を活用した画像編集/製版画像の撮影とレタッチ」 ※技術者/オペレーター向け
イラスト編集研修	302169		「ベクトルデータ編集と文字組版を使用したドキュメント製作」 (Adobe Illustrator®) ※技術者/オペレーター向け
DTP出力ノウハウ研修	302170		DTP出力時の注意点「事故防止ポイントチェック」 ※技術者/オペレーター向け
導入実践研修	302171		「オンデマンド印刷のメリット及び導入ユーザー事例」※経営者向け
運用ノウハウ研修	302172		「フォント概要、DTPソフトのワークフロー機能紹介」※営業担当者向け
デジタルデータ編集ノウハウ研修	302173		「ドキュメント入稿時の注意点」※技術者/オペレーター向け
新規業務受注ノウハウ研修	302174		「時代のニーズに沿った提案型営業になる」※営業担当者向け

※詳細は販売担当者へご確認ください。

RICOH Pro 8220S おすすめモデル価格

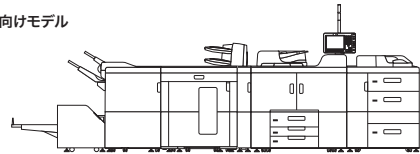
オフィス向けモデル



(消費税別)

商品名	標準価格	搬入設置指導料
RICOH Pro 8220S	8,200,000円	70,000円*1
2500枚フィニッシャー SR5060	900,000円	2,400円
リコー 2穴パンチユニット PU5020	50,000円	2,400円
A4LCT RT5070	500,000円	2,400円
リコー 設置プレート タイプ5000 (2枚組)×3セット*3	144,000円	2,400円
自動原稿送り装置用重送検知キット タイプS7	30,000円	3,100円
組み合わせ価格	9,824,000円	82,700円

コピーセンター向けモデル



(消費税別)

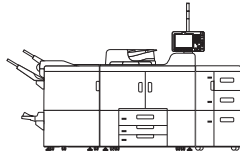
商品名	標準価格	搬入設置指導料
RICOH Pro 8220S	8,200,000円	70,000円*1
2500枚フィニッシャー SR5060	900,000円	2,400円
リコー 2穴パンチユニット PU5020	50,000円	2,400円
リコー トリマー TR5040	850,000円	2,400円
インサートフィーダー CI5030	275,000円	2,400円
5000枚スタッカー SK5030	1,420,000円	3,100円
デカールユニット DU5050*2	100,000円	2,400円
A3LCT RT5080	800,000円	2,400円
リコー 手差しトレイ BY5010	100,000円	3,100円
プリンターコントローラー EB-34	1,400,000円	17,300円
EFI Fiery Impose Software Licensing	250,000円	4,800円
EFI Spectrometer ES-2000	150,000円	1,600円
リコー 設置プレート タイプ5000 (2枚組)×5セット*3	240,000円	4,000円
自動原稿送り装置用重送検知キット タイプS7	30,000円	3,100円
組み合わせ価格	14,765,000円	121,400円

*EFI Fiery 操作教育は別途有償となります。本価格表のRICOH Pro 8220S/8210S/8200S サポートメニューをご参照ください。

*1 搬入料と基本操作指導料を含みます。 *2 用紙のカールを低減させるために、デカールユニット DU5050のご購入をおすすめいたします。5000枚スタッカー SK5030の装着時には、デカールユニット DU5050は必須です。 *3 床を水平に保ち、用紙の搬送性をさらに高めるために、リコー 設置プレート タイプ5000(2枚組)の必要セット分のご購入をおすすめいたします。

RICOH Pro 8210S おすすめモデル価格

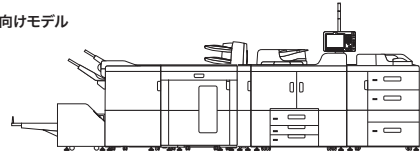
オフィス向けモデル



(消費税別)

商品名	標準価格	搬入設置指導料
RICOH Pro 8210S	6,500,000円	70,000円*1
2500枚フィニッシャー SR5060	900,000円	2,400円
リコー 2穴パンチユニット PU5020	50,000円	2,400円
A4LCT RT5070	500,000円	2,400円
リコー 設置プレート タイプ5000 (2枚組)×3セット*3	144,000円	2,400円
自動原稿送り装置用重送検知キット タイプS7	30,000円	3,100円
組み合わせ価格	8,124,000円	82,700円

コピーセンター向けモデル



(消費税別)

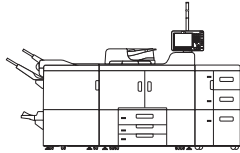
商品名	標準価格	搬入設置指導料
RICOH Pro 8210S	6,500,000円	70,000円*1
2500枚フィニッシャー SR5060	900,000円	2,400円
リコー 2穴パンチユニット PU5020	50,000円	2,400円
リコー トリマー TR5040	850,000円	2,400円
インサートフィーダー CI5030	275,000円	2,400円
5000枚スタッカー SK5030	1,420,000円	3,100円
デカールユニット DU5050*2	100,000円	2,400円
A3LCT RT5080	800,000円	2,400円
リコー 手差しトレイ BY5010	100,000円	3,100円
プリンターコントローラー EB-34	1,400,000円	17,300円
EFI Fiery Impose Software Licensing	250,000円	4,800円
EFI Spectrometer ES-2000	150,000円	1,600円
リコー 設置プレート タイプ5000 (2枚組)×5セット*3	240,000円	4,000円
自動原稿送り装置用重送検知キット タイプS7	30,000円	3,100円
組み合わせ価格	13,065,000円	121,400円

*EFI Fiery 操作教育は別途有償となります。本価格表のRICOH Pro 8220S/8210S/8200S サポートメニューをご参照ください。

*1 搬入料と基本操作指導料を含みます。 *2 用紙のカールを低減させるために、デカールユニット DU5050のご購入をおすすめいたします。5000枚スタッカー SK5030の装着時には、デカールユニット DU5050は必須です。 *3 床を水平に保ち、用紙の搬送性をさらに高めるために、リコー 設置プレート タイプ5000(2枚組)の必要セット分のご購入をおすすめいたします。

RICOH Pro 8200S おすすめモデル価格

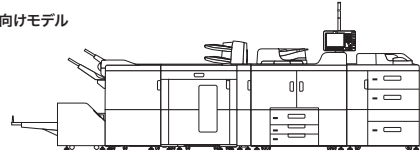
オフィス向けモデル



(消費税別)

商品名	標準価格	搬入設置指導料
RICOH Pro 8200S	4,500,000円	70,000円*1
2500枚フィニッシャー SR5060	900,000円	2,400円
リコー 2穴パンチユニット PU5020	50,000円	2,400円
A4LCT RT5070	500,000円	2,400円
リコー 設置プレート タイプ5000 (2枚組)×3セット*3	144,000円	2,400円
自動原稿送り装置用重送検知キット タイプS7	30,000円	3,100円
組み合わせ価格	6,124,000円	82,700円

コピーセンター向けモデル



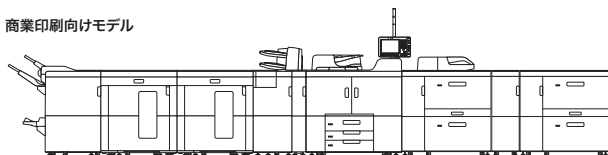
(消費税別)

商品名	標準価格	搬入設置指導料
RICOH Pro 8200S	4,500,000円	70,000円*1
2500枚フィニッシャー SR5060	900,000円	2,400円
リコー 2穴パンチユニット PU5020	50,000円	2,400円
リコー トリマー TR5040	850,000円	2,400円
インサートフィーダー CI5030	275,000円	2,400円
5000枚スタッカー SK5030	1,420,000円	3,100円
デカールユニット DU5050*2	100,000円	2,400円
A3LCT RT5080	800,000円	2,400円
リコー 手差しトレイ BY5010	100,000円	3,100円
プリンターコントローラー EB-34	1,400,000円	17,300円
EFI Fiery Impose Software Licensing	250,000円	4,800円
EFI Spectrometer ES-2000	150,000円	1,600円
リコー 設置プレート タイプ5000 (2枚組)×5セット*3	240,000円	4,000円
自動原稿送り装置用重送検知キット タイプS7	30,000円	3,100円
組み合わせ価格	11,065,000円	121,400円

*EFI Fiery 操作教育は別途有償となります。本価格表のRICOH Pro 8220S/8210S/8200S サポートメニューをご参照ください。

*1 搬入料と基本操作指導料を含みます。 *2 用紙のカールを低減させるために、デカールユニット DU5050のご購入をおすすめいたします。5000枚スタッカー SK5030の装着時には、デカールユニット DU5050は必須です。 *3 床を水平に保ち、用紙の搬送性をさらに高めるために、リコー 設置プレート タイプ5000(2枚組)の必要セット分のご購入をおすすめいたします。

商業印刷向けモデル



(消費税別)

商品名	標準価格	搬入設置指導料
RICOH Pro 8220S	8,200,000円	70,000円*1
2500枚フィニッシャー SR5060	900,000円	2,400円
リコー 2穴パンチユニット PU5020	50,000円	2,400円
紙折リユニット FD5020	720,000円	3,100円
インサートフィーダー CI5030	275,000円	2,400円
5000枚スタッカー SK5030x2台	2,840,000円	6,200円
デカラユニット DU5050*2	100,000円	2,400円
エアピック式A3LCT RT5100x2台	2,000,000円	9,600円
A3LCT 中継ユニット BU5010	280,000円	4,800円
リコー 手差しトレイ BY5010	100,000円	3,100円
手差しトレイ接続キット タイプS3	18,000円	3,100円
プリンターコントローラー EB-34	1,400,000円	17,300円
Efi Fiery Impose Software Licensing	250,000円	4,800円
Efi Fiery Compose Software Licensing	350,000円	4,800円
Efi Spectrometer ES-2000	150,000円	1,600円
リコー 設置プレート タイプ5000 (2枚組)x8セット*3	384,000円	6,400円
自動原稿送り装置用重送検知キット タイプS7	30,000円	3,100円
組み合わせ価格	18,047,000円	147,500円

*Efi Fiery 操作教育は別途有償となります。本価格表のRICOH Pro 8220S/8210S/8200S サポートメニューをご参照ください。

*1 搬入料と基本操作指導料を含みます。 *2 用紙のカルを低減させるために、デカラユニット DU5050のご購入をおすすめいたします。5000枚スタッカー SK5030の装着時には、デカラユニット DU5050は必須です。 *3 床を水平に保ち、用紙の搬送性をさらに高めるために、リコー 設置プレート タイプ5000 (2枚組)の必要セット分のご購入をおすすめいたします。

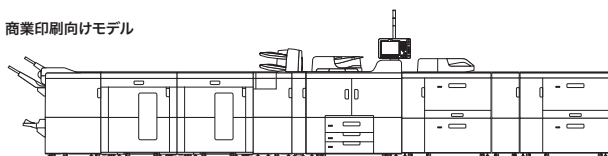
リング製本モデル



(消費税別)

商品名	標準価格	搬入設置指導料
RICOH Pro 8220S	8,200,000円	70,000円*1
3000枚フィニッシャー SR5050	600,000円	2,400円
リコー 2穴パンチユニット PU5020	50,000円	2,400円
インサートフィーダー CI5030	275,000円	2,400円
デカラユニット DU5050*2	100,000円	2,400円
A3LCT RT5080	800,000円	2,400円
リコー 手差しトレイ BY5010	100,000円	3,100円
リング製本機 RB5020	1,980,000円	7,900円
プリンターコントローラー EB-34	1,400,000円	17,300円
Efi Fiery Impose Software Licensing	250,000円	4,800円
Efi Fiery Compose Software Licensing	350,000円	4,800円
リコー 設置プレート タイプ5000 (2枚組)x4セット*3	192,000円	3,200円
自動原稿送り装置用重送検知キット タイプS7	30,000円	3,100円
組み合わせ価格	14,327,000円	126,200円

商業印刷向けモデル



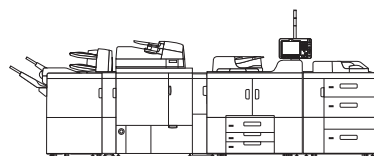
(消費税別)

商品名	標準価格	搬入設置指導料
RICOH Pro 8210S	6,500,000円	70,000円*1
2500枚フィニッシャー SR5060	900,000円	2,400円
リコー 2穴パンチユニット PU5020	50,000円	2,400円
紙折リユニット FD5020	720,000円	3,100円
インサートフィーダー CI5030	275,000円	2,400円
5000枚スタッカー SK5030x2台	2,840,000円	6,200円
デカラユニット DU5050*2	100,000円	2,400円
エアピック式A3LCT RT5100x2台	2,000,000円	9,600円
A3LCT 中継ユニット BU5010	280,000円	4,800円
リコー 手差しトレイ BY5010	100,000円	3,100円
手差しトレイ接続キット タイプS3	18,000円	3,100円
プリンターコントローラー EB-34	1,400,000円	17,300円
Efi Fiery Impose Software Licensing	250,000円	4,800円
Efi Fiery Compose Software Licensing	350,000円	4,800円
Efi Spectrometer ES-2000	150,000円	1,600円
リコー 設置プレート タイプ5000 (2枚組)x8セット*3	384,000円	6,400円
自動原稿送り装置用重送検知キット タイプS7	30,000円	3,100円
組み合わせ価格	16,347,000円	147,500円

*Efi Fiery 操作教育は別途有償となります。本価格表のRICOH Pro 8220S/8210S/8200S サポートメニューをご参照ください。

*1 搬入料と基本操作指導料を含みます。 *2 用紙のカルを低減させるために、デカラユニット DU5050のご購入をおすすめいたします。5000枚スタッカー SK5030の装着時には、デカラユニット DU5050は必須です。 *3 床を水平に保ち、用紙の搬送性をさらに高めるために、リコー 設置プレート タイプ5000 (2枚組)の必要セット分のご購入をおすすめいたします。

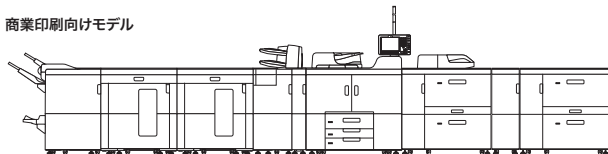
くろみ製本モデル



(消費税別)

商品名	標準価格	搬入設置指導料
RICOH Pro 8210S	6,500,000円	70,000円*1
3000枚フィニッシャー SR5050	600,000円	2,400円
リコー 2穴パンチユニット PU5020	50,000円	2,400円
インサートフィーダー CI5030	275,000円	2,400円
デカラユニット DU5050*2	100,000円	2,400円
A3LCT RT5080	800,000円	2,400円
リコー 手差しトレイ BY5010	100,000円	3,100円
くろみ製本機 GB5010	3,600,000円	23,600円
リコー 設置プレート タイプ5000 (2枚組)x5セット	240,000円	4,000円
自動原稿送り装置用重送検知キット タイプS7	30,000円	3,100円
組み合わせ価格	12,295,000円	115,800円

商業印刷向けモデル



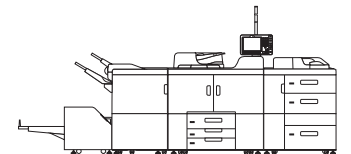
(消費税別)

商品名	標準価格	搬入設置指導料
RICOH Pro 8200S	4,500,000円	70,000円*1
2500枚フィニッシャー SR5060	900,000円	2,400円
リコー 2穴パンチユニット PU5020	50,000円	2,400円
紙折リユニット FD5020	720,000円	3,100円
インサートフィーダー CI5030	275,000円	2,400円
5000枚スタッカー SK5030x2台	2,840,000円	6,200円
デカラユニット DU5050*2	100,000円	2,400円
エアピック式A3LCT RT5100x2台	2,000,000円	9,600円
A3LCT 中継ユニット BU5010	280,000円	4,800円
リコー 手差しトレイ BY5010	100,000円	3,100円
手差しトレイ接続キット タイプS3	18,000円	3,100円
プリンターコントローラー EB-34	1,400,000円	17,300円
Efi Fiery Impose Software Licensing	250,000円	4,800円
Efi Fiery Compose Software Licensing	350,000円	4,800円
Efi Spectrometer ES-2000	150,000円	1,600円
リコー 設置プレート タイプ5000 (2枚組)x8セット*3	384,000円	6,400円
自動原稿送り装置用重送検知キット タイプS7	30,000円	3,100円
組み合わせ価格	14,347,000円	147,500円

*Efi Fiery 操作教育は別途有償となります。本価格表のRICOH Pro 8220S/8210S/8200S サポートメニューをご参照ください。

*1 搬入料と基本操作指導料を含みます。 *2 用紙のカルを低減させるために、デカラユニット DU5050のご購入をおすすめいたします。5000枚スタッカー SK5030の装着時には、デカラユニット DU5050は必須です。 *3 床を水平に保ち、用紙の搬送性をさらに高めるために、リコー 設置プレート タイプ5000 (2枚組)の必要セット分のご購入をおすすめいたします。

中綴じ製本モデル



(消費税別)

商品名	標準価格	搬入設置指導料
RICOH Pro 8200S	4,500,000円	70,000円*1
2500枚フィニッシャー SR5060	900,000円	2,400円
リコー 2穴パンチユニット PU5020	50,000円	2,400円
リコー トリマー TR5040	850,000円	2,400円
A3LCT RT5080	800,000円	2,400円
リコー 設置プレート タイプ5000 (2枚組)x4セット*3	192,000円	3,200円
自動原稿送り装置用重送検知キット タイプS7	30,000円	3,100円
組み合わせ価格	7,322,000円	85,900円

消耗品価格

〈消耗品〉

2018年8月現在(消費税別)

種類	名称	規格	販売単位	価格	換算価格	品種コード	
						T目	Y目
上質紙	リコピー PPC用紙 タイプ6200	A3	1ケース(250枚×5パック)	5,750円	4.60円	63-7843	63-7813
		A4	1ケース(250枚×10パック)	5,750円	2.30円	63-7814	63-7844
		A5	1ケース(250枚×10パック)	3,600円	1.44円	—	63-7815
		A6	1ケース(250枚×10パック)	2,350円	0.94円	63-7816	—
		B4	1ケース(250枚×10パック)	8,650円	3.46円	63-7847	63-7824
		B5	1ケース(250枚×10パック)	4,350円	1.74円	63-7825	63-7848
		B6	1ケース(250枚×10パック)	2,750円	1.10円	—	63-7826
		レター	1ケース(250枚×10パック)	6,350円	2.54円	63-7851	—
		リーガル	1ケース(250枚×10パック)	8,800円	3.52円	—	63-7852
マルチペーパー	マイペーパー	A3	1ケース(500枚×3パック)	8,626円	5.75円	901300	—
		A4	1ケース(500枚×5パック)	7,188円	2.88円	901301	—
		B4	1ケース(500枚×5パック)	10,813円	4.33円	901302	—
		B5	1ケース(500枚×5パック)	5,438円	2.18円	901304	—
		—	—	—	—	—	—
	TPペーパー	A3	1ケース(500枚×3パック)	オープン価格 ^{*1}	—	901220	—
		A4	1ケース(500枚×5パック)	オープン価格 ^{*1}	—	901221	—
		B4	1ケース(500枚×5パック)	オープン価格 ^{*1}	—	901222	—
		B5	1ケース(500枚×5パック)	オープン価格 ^{*1}	—	901223	—
		—	—	—	—	—	—
	オフィスペーパー NT タイプR (NetRICOH専用商品)	A3	1ケース(500枚×3パック)	オープン価格 ^{*1}	—	903040	—
		A4	1ケース(500枚×10パック)	オープン価格 ^{*1}	—	903041	—
		B4	1ケース(500枚×5パック)	オープン価格 ^{*1}	—	903042	—
		B5	1ケース(500枚×5パック)	オープン価格 ^{*1}	—	903043	—
		—	—	—	—	—	—
オフィスペーパー NT タイプW (NetRICOH専用商品)	A3	1ケース(500枚×3パック)	オープン価格 ^{*1}	—	903044	—	
	A4	1ケース(500枚×10パック)	オープン価格 ^{*1}	—	903045	—	
	B4	1ケース(500枚×5パック)	オープン価格 ^{*1}	—	903046	—	
	B5	1ケース(500枚×5パック)	オープン価格 ^{*1}	—	903047	—	
	—	—	—	—	—	—	
アプリケーション	PODグロスコート80(80g/m ²)*2	A3	1ケース(250枚×4パック)	オープン価格 ^{*1}	—	—	T17555
		A4	1ケース(250枚×4パック)	オープン価格 ^{*1}	—	T17564	—
		特A3	1ケース(250枚×4パック)	オープン価格 ^{*1}	—	—	T17557
	PODグロスコート100(100g/m ²)*2	A3	1ケース(250枚×4パック)	オープン価格 ^{*1}	—	—	T17558
		A4	1ケース(250枚×4パック)	オープン価格 ^{*1}	—	T17565	—
		特A3	1ケース(250枚×4パック)	オープン価格 ^{*1}	—	—	T17560
	PODグロスコート140(128g/m ²)*2	A3	1ケース(250枚×4パック)	オープン価格 ^{*1}	—	—	T17561
		A4	1ケース(250枚×4パック)	オープン価格 ^{*1}	—	T17566	—
		特A3	1ケース(250枚×4パック)	オープン価格 ^{*1}	—	—	T17563
	PODグロスコート175(158g/m ²)*2	A3	1ケース(250枚×4パック)	オープン価格 ^{*1}	—	—	F14297
		A4	1ケース(250枚×4パック)	オープン価格 ^{*1}	—	F14296	—
		特A3	1ケース(250枚×4パック)	オープン価格 ^{*1}	—	—	C26750
	PODマットコート100(100g/m ²)*2	A3	1ケース(250枚×4パック)	オープン価格 ^{*1}	—	—	G79607
		A4	1ケース(250枚×4パック)	オープン価格 ^{*1}	—	G79606	—
		特A3	1ケース(250枚×4パック)	オープン価格 ^{*1}	—	—	CR4636
	PODマットコート140(128g/m ²)*2	A3	1ケース(250枚×4パック)	オープン価格 ^{*1}	—	—	G79609
		A4	1ケース(250枚×4パック)	オープン価格 ^{*1}	—	G79608	—
		特A3	1ケース(250枚×4パック)	オープン価格 ^{*1}	—	—	C26751
	PODマットコート175(158g/m ²)*2	A3	1ケース(250枚×4パック)	オープン価格 ^{*1}	—	—	G79611
		A4	1ケース(250枚×4パック)	オープン価格 ^{*1}	—	G79610	—
		特A3	1ケース(250枚×4パック)	オープン価格 ^{*1}	—	—	C26752
	リコピー PPC用紙 タイプTA(第2原図)*3	A3	1ケース(200枚×5パック)	19,600円	19.60円	63-0715	63-0713
		A4	1ケース(200枚×10パック)	19,600円	9.80円	63-0714	63-0717
		A4	1パック(100枚入り)	4,600円	46.00円	63-2314	—
B4		1パック(100枚入り)	5,800円	58.00円	63-2324	—	
リコー OHPフィルム タイプPPC-E*3	A4	1パック(100枚入り)	6,000円	60.00円	90-6881	—	
リコー PPC ステーパー針 タイプM*5	5000針	1箱(5000針×5)	10,000円	0.40円	—	315941	
リコー PPC ステーパーカートリッジ タイプ6*6	1個	1箱(5000針セット済み)	5,000円	—	—	315940	
リコー PPC ステーパー針 タイプN*7	5000針	1箱(5000針×2)	3,200円	0.32円	—	315253	
リコー PPC ステーパーカートリッジ タイプ8*8	1個	1箱(5000針セット済み)	2,400円	—	—	315292	
リコー バインダーリング タイプA	100枚用/白色	1箱(75本束×5)	33,000円	88.00円	—	31-5171	
リコー バインダーリング タイプB	100枚用/黒色	1箱(75本束×5)	33,000円	88.00円	—	31-5172	
リコー バインダーリング タイプC	50枚用/白色	1箱(75本束×5)	22,500円	60.00円	—	31-5173	
リコー バインダーリング タイプD	50枚用/黒色	1箱(75本束×5)	22,500円	60.00円	—	31-5174	
リコー バインダーのり タイプA	5kg	1箱	23,000円	—	—	31-5170	
RICOH Pro スポットナー 8100	1本	1本*9	49,200円	0.60円	—	600268	

*1 価格につきましては販売担当者にお問い合わせください。

*2 王子製紙株式会社の製品です。「特A3」の大きさは320×450mmです。

*3 第2～第6給紙トレイもしくは手差しでご使用ください。(第4～第6給紙トレイおよび手差しトレイはオプションです)

*4 オプションのA4LCT RT5070もしくはA3LCT RT5080が必要です。また第5給紙トレイでご使用ください。

*5 3000枚フィニッシャー SR5050、2500枚フィニッシャー SR5060用リフィル針です。

*6 3000枚フィニッシャー SR5050、2500枚フィニッシャー SR5060用の予備用カートリッジです。

*7 2500枚フィニッシャー SR5060中継じ用のリフィル針です。

*8 2500枚フィニッシャー SR5060中継じ用の予備用カートリッジです。

*9 約82,000ページ出力可能です。(A4横送り、6%チャートで、連続出力した場合の目安です。実際のプリント枚数は、ご使用方法、印刷条件や原稿の内容により異なります)

主なオプション仕様

<2500枚フィニッシャー SR5060>

フィニッシャー 上トレイ	収納可能サイズ	●折りなし紙:13×19.2"~A6縦送り、郵便はがき縦送り ●Z折り紙*1:A3, B4, A4縦送り、11×17"、リーガル、レター縦送り、12×18"
	収納可能枚数*2	●折りなし紙:A4、レター以下…250枚 B4、リーガル以上…50枚 ●Z折り紙*1:A4、レター以下…20枚 B4、リーガル以上…30枚
フィニッシャー ソフトトレイ	用紙紙厚	●折りなし紙:52.3~216g/m ² (45~186kg) ●Z折り紙*1:64~105g/m ² (55~90kg)
	収納可能枚数*2	●折りなし紙:13×19.2"~A5 ●Z折り紙*1:A3, B4, A4縦送り、11×17"、リーガル、レター縦送り、12×18" ●折りなし紙:A4横送り、B5横送り、レター横送り…2,500枚 A3, B4, A4縦送り、B5縦送り、11×17"、リーガル、レター縦送り、SRA4、226×310mm…1,500枚 12×18", SRA3, 13×18", 12.6×18.5", 12.6×19.2", 13×19", 13×19.2", 310×432mm…1,000枚 A5横送り、ハーフレター横送り…500枚 A5縦送り、ハーフレター縦送り…100枚 ●Z折り紙*1…30枚
ステーブル	用紙紙厚	●折りなし紙:40~350g/m ² (35~301kg) ●Z折り紙*1:64~105g/m ² (55~90kg)
	綴じ可能サイズ	●折りなし紙:A3~B5、11×17"~レター ●Z折り紙*1:A3, B4, 11×17"
中綴じ ステーブル	綴じ可能枚数*2	●折りなし紙:A4, B5, レター(80g/m ²)…2~100枚 A3, B4, 11×17", リーガル(80g/m ²)…2~50枚 ●Z折り紙*1:10枚
	綴じ可能紙厚	●折りなし紙:64~200g/m ² (55~172kg) ●Z折り紙*1:64~105g/m ² (55~90kg)
パンチ*4	綴じ位置	手前、奥1カ所、奥1カ所斜め、2カ所
	折り位置	センター
電源	最大消費電力	100V, 2.5A, 50/60Hz(電源は本体とは別に必要) 250W以下
	大きさ(幅×奥行き×高さ)	996×730×1,126mm (幅寸法は、トレイ含む、延長トレイ未引き出し時の場合) 質量 130kg

*1 Z折り時は、オプションの紙折リユニット FD5020が必要です。 *2 用紙種類、紙厚などのご使用条件によって異なる場合があります。 *3 用紙種類が90.1~163g/m²の表紙用の用紙や合紙用の用紙を、縦1回につき1枚まで挿入できます。 *4 オプションのリコー 2穴パンチユニット PU5020が必要です。 ※長尺用紙排紙用の延長トレイは、手差しトレイ長尺用紙給紙ガイド タイプS3に同梱されています。

<3000枚フィニッシャー SR5050>

フィニッシャー 上トレイ	収納可能サイズ	●折りなし紙:13×19.2"~A6縦送り、11×17"、郵便はがき縦送り ●Z折り紙*1:A3, B4, A4縦送り、11×17"、リーガル、レター縦送り、12×18"
	収納可能枚数*2	●折りなし紙:A4、レター以下…250枚 B4、リーガル以上…50枚 ●Z折り紙*1:A4、レター以下…20枚 B4、リーガル以上…30枚
フィニッシャー ソフトトレイ	用紙紙厚	●折りなし紙:52.3~216g/m ² (45~186kg) ●Z折り紙*1:64~105g/m ² (55~90kg)
	収納可能枚数*2	●折りなし紙:13×19.2"~A5 ●Z折り紙*1:A3, B4, A4縦送り、11×17"、リーガル、レター縦送り、12×18" ●折りなし紙:A4横送り、B5横送り、レター横送り…3,000枚 A3, B4, A4縦送り、B5縦送り、11×17"、リーガル、レター縦送り、SRA4、226×310mm…1,500枚 12×18", SRA3, 13×18", 12.6×18.5", 12.6×19.2", 13×19", 13×19.2", 310×432mm…1,000枚 A5横送り、ハーフレター横送り…500枚 A5縦送り、ハーフレター縦送り…100枚 ●Z折り紙*1…30枚
ステーブル	用紙紙厚	●折りなし紙:40~350g/m ² (35~301kg) ●Z折り紙*1:64~105g/m ² (55~90kg)
	綴じ可能サイズ	●折りなし紙:A3~B5、11×17"~レター ●Z折り紙*1:A3, B4, 11×17"
中綴じ ステーブル	綴じ可能枚数*2	●折りなし紙:A4, B5, レター(80g/m ²)…2~100枚 A3, B4, 11×17", リーガル(80g/m ²)…2~50枚 ●Z折り紙*1:10枚
	綴じ可能紙厚	●折りなし紙:64~200g/m ² (55~172kg) ●Z折り紙*1:64~105g/m ² (55~90kg)
パンチ*3	綴じ位置	手前、奥1カ所、奥1カ所斜め、2カ所
	折り位置	センター
電源	最大消費電力	100V, 2.5A, 50/60Hz(電源は本体とは別に必要) 250W以下
	大きさ(幅×奥行き×高さ)	996×730×1,126mm(幅寸法は、トレイ含む、延長トレイ未引き出し時の場合) 質量 112kg

*1 Z折り時は、オプションの紙折リユニット FD5020が必要です。 *2 用紙種類、紙厚などのご使用条件によって異なる場合があります。 *3 オプションのリコー 2穴パンチユニット PU5020が必要です。 ※長尺用紙排紙用の延長トレイは、手差しトレイ長尺用紙給紙ガイド タイプS3に同梱されています。

<5000枚スタッカー SK5030>

スタッカー 上トレイ*1	用紙紙厚	52.3~350g/m ² (45~301kg)
	収納可能サイズ	330.2×487.7mm~100×139.7mm
スタッカー トレイ	収納可能枚数*2	250枚(A4、レター以上)
	用紙紙厚	52.3~350g/m ² (45~301kg)
電源	収納可能サイズ	330.2×487.7mm~139.7×139.7mm
	収納可能枚数*2	●13×19.2"~A4、レター…5,000枚 ●B5、A5、ハーフレター…2,500枚
最大消費電力	最大消費電力	100V, 2.2A, 50/60Hz(電源は本体とは別に必要) 104W以下
	大きさ(幅×奥行き×高さ)	900×730×1,000mm 質量 135kg(台車含む)

*1 プレートトレイ。フィニッシャー装着時は5000枚スタッカーのプレートトレイへ排紙はできません。
*2 用紙種類、紙厚などのご使用条件によって異なる場合があります。
※5000枚スタッカー SK5030を装着するにはデコーラユニット DU5050が必須です。

<リコー トリマー TR5040>

用紙紙厚	断裁可:64~80g/m ² (55~69kg)、1枚表紙のみ断裁可:80.1~163g/m ² (69~140kg)
使用可能用紙サイズ	定形:13×19.2"、13×19"、12.6×19.2"、12.6×18.5"、13×18"、SRA3、12×18"、A3, B4, SRA4, A4, B5, 8 1/2×14"、11×17"不定形サイズ:長さ257~487.7mm 幅182~330.2mm
収納可能部数	60部(5枚綴じ)
電源	100V, 2A, 50/60Hz(電源は本体とは別に必要)
最大消費電力	250W以下
大きさ(幅×奥行き×高さ)	1,115×591×555mm
質量	75kg

<リング製本機 RB5020>

製本可能枚数	2~100枚
製本可能サイズ	A4横送り、レター横送り
製本可能紙厚	64~216g/m ² (55~186kg)
動作モード	リング/バインド/パンチのみ/スルー搬送
電源	100V, 3.3A, 50/60Hz(電源は本体とは別に必要)
最大消費電力	400W以下
大きさ(幅×奥行き×高さ)	870×730×1,010mm
質量	140kg

<紙折リユニット FD5020>

折り種類	Z折り、二つ折り、内三つ折り、外三つ折り、単純四つ折り、観音四つ折り
折り可能サイズ	Z折り:A3, B4, A4縦送り、11×17"、リーガル、レター縦送り、12×18"二つ折り:A3, B4, A4縦送り、B5縦送り、11×17"、リーガル、レター縦送り、13×19.2"、13×19"、13×18"、12.6×19.2"、12.6×18.5"、12×18"、SRA3、SRA4、226×310mm、310×432mm
	内三つ折り、外三つ折り、単純四つ折り、観音四つ折り:A3, B4, A4縦送り、B5縦送り、11×17"、リーガル、レター縦送り、12×18"
折り可能紙厚	64~105g/m ² (55~90kg)
重ね折り*1	二つ折り、内三つ折り、外三つ折り*2
折り可能紙厚	64~80g/m ² (55~69kg)
電源	100V, 2.4A, 50/60Hz(電源は本体とは別に必要)
最大消費電力	240W以下
大きさ(幅×奥行き×高さ)	470×730×1,000mm
質量	92kg

*1 重ね折りは最大3枚まで。コート紙は重ね折りでできません。 *2 A3, 11×17"、12×18"の用紙サイズは不可となります。

<インサートフィーダー CI5030>

用紙紙厚	64~216g/m ² (55~186kg)
使用可能用紙サイズ	13×19.2"~A5横送り
用紙積載枚数	200枚(80g/m ²)×2段
最大消費電力	84W以下(電源は本体から供給)
大きさ(幅×奥行き×高さ)	540×730×1,290mm(本体・後処理間は幅164mm)
質量	45kg

<デコーラユニット DU5050>

用紙紙厚	40~350g/m ² (35~301kg)
使用可能用紙サイズ	13×19.2"~A6縦送り、郵便はがき縦送り
最大消費電力	30W以下(電源は本体から供給)
大きさ(幅×奥行き×高さ)*	50×485×190mm(突起部を除く)
質量	5kg

* 本体内部に装着されるオプションです。

<エアピック式A3LCT RT5100>

使用可能用紙サイズ	13×19.2"~A6縦送り、郵便はがき縦送り、330.2×487.7mm~100×139.7mm
用紙積載枚数*	2,500枚×2段
用紙紙厚	40~350g/m ² (35~301kg)
電源	100V 10A 50/60Hz(電源は本体とは別に必要)
最大消費電力	860W以下
大きさ(幅×奥行き×高さ)	1,054×730×1,000mm(突起部除く)
質量	220kg以下

* リコーフルカラー PPC用紙 タイプ6000(70W)の場合。

<A3LCT RT5080>

使用可能用紙サイズ*1	13×19.2"~A6縦送り、郵便はがき縦送り
用紙積載枚数*2	第4・6トレイ:各1,100枚 第5トレイ:2,200枚 計4,400枚
用紙紙厚	第4・6トレイ:52.3~256g/m ² (45~220kg) 第5トレイ:40~300g/m ² (35~258kg)
最大消費電力	324W以下(電源は本体から供給)
大きさ(幅×奥行き×高さ)	865×730×1,000mm(突起部除く)
質量	185kg

*1 A6, B6, 幅100~139.2mmの用紙をセットするときは、はがきサイズ用ガイド板を使用してください。 *2 用紙種類、紙厚などのご使用条件によって異なる場合があります。

<A4LCT RT5070>

使用可能用紙サイズ	A4横送り、B5横送り、A5、レター横送り、ハーフレター
用紙積載枚数*	第4・5トレイ:各1,100枚 第6トレイ:2,800枚 計5,000枚
用紙紙厚	第4・5トレイ:52.3~216g/m ² (45~186kg) 第6トレイ:52.3~163g/m ² (45~140kg)
最大消費電力	224W以下(電源は本体から供給)
大きさ(幅×奥行き×高さ)	540×730×1,000mm(突起部除く)
質量	106kg

* 用紙種類、紙厚などのご使用条件によって異なる場合があります。

<リコー 手差しトレイ BY5010>

使用可能用紙サイズ*1	13×19.2"~A6縦送り、郵便はがき縦送り、100×139.7mm~330.2×700mm
用紙積載枚数*2	550枚
用紙紙厚	52.3~216g/m ² (45~186kg)
最大消費電力	70W以下(電源は本体から供給)
大きさ(幅×奥行き×高さ)	690×561×210mm
質量	20kg

*1 長さ487.8~700mmは手差しトレイ長尺用紙給紙ガイド タイプS3が必要。 *2 用紙種類、紙厚などのご使用条件によって異なる場合があります。

<くろみ製本機 GB5010>

製本可能枚数*1	10~200枚(用紙厚 64~80g/m ²) 10~150枚(用紙厚 81~105g/m ²)
仕上がりサイズ	または束厚 23mm以下 A4, B5, A5, レター、ハーフレター 幅:139.7~216mm 長さ:201~297mm
紐裁方法	3方向、1方向(小口)、断裁なし
用紙紙厚*1	本文 64~163g/m ² (55~135kg) 表紙 90~300g/m ² (77~258kg)
インサーター	200枚×2段(高さ24mm以下)
ウォームアップタイム	380秒
電源	200V, 3A, 50/60Hz(電源は本体と別に必要)*2
最大消費電力	623W以下
大きさ(幅×奥行き×高さ)	1,090×791×1,387mm
質量	350kg

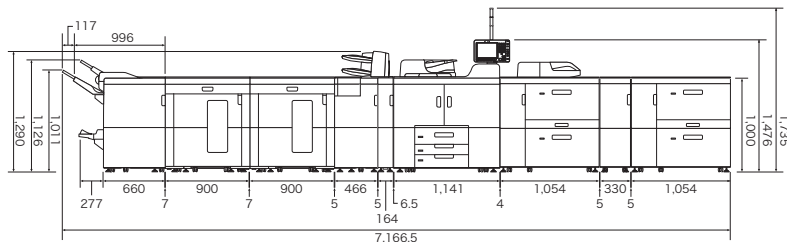
*1 106~163g/m²紙は合紙として10枚まで使用可能 *2 対応電源:単相200V, 15Aの接地極付きコンセント

RICOH Pro 8220S/8210S/8200Sの外形寸法

RICOH Pro 8220S/8210S/8200S 価格表 外形寸法

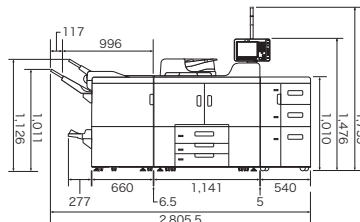
(単位mm)

<商業印刷向けモデル>



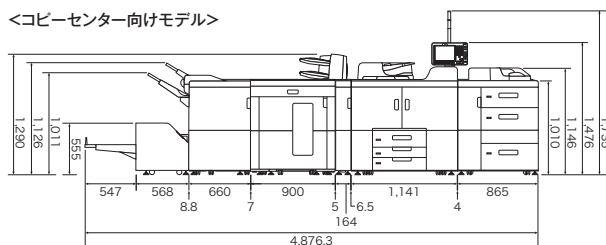
- ・RICOH Pro 8220Sまたは8210Sまたは8200S
- ・2500枚フィニッシャー SR5060
- ・リコー 2穴パンチユニット PU5020
- ・紙折りユニット FD5020
- ・インサートフィーダー CI5030
- ・5000枚スタッカー SK5030 x2台
- ・デカラユニット DU5050
- ・エアピック式A3LCT RT5100 x2台
- ・A3LCT中継ユニット BU5010
- ・リコー 手差しトレイ BY5010
- ・手差しトレイ接続キット タイプS3

<オフィス向けモデル>



- ・RICOH Pro 8220Sまたは8210Sまたは8200S
- ・2500枚フィニッシャー SR5060
- ・リコー 2穴パンチユニット PU5020
- ・A4LCT RT5070

<コピーセンター向けモデル>



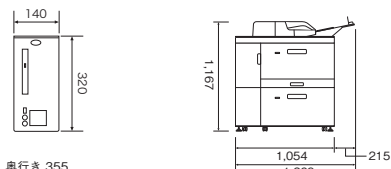
- ・RICOH Pro 8220Sまたは8210Sまたは8200S
- ・マルチエミュレーションカード タイプS7
- ・2500枚フィニッシャー SR5060
- ・リコー 2穴パンチユニット PU5020
- ・リコー トリマー TR5040
- ・インサートフィーダー CI5030
- ・5000枚スタッカー SK5030
- ・デカラユニット DU5050
- ・A3LCT RT5080
- ・リコー 手差しトレイ BY5010

<各モデル共通奥行き>



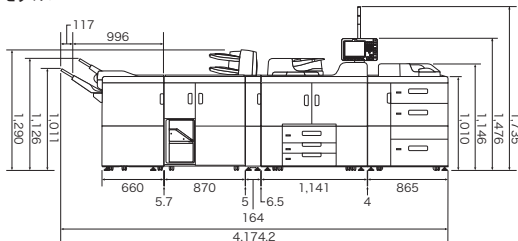
<プリンターコントローラー>

<手差しトレイ 長尺用紙給紙ガイドタイプS3装着時 外形寸法>



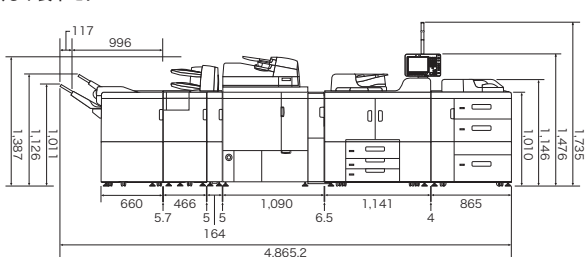
- ・奥行き 355
- ・プリンターコントローラー EB-34

<リング製本モデル>



- ・RICOH Pro 8220Sまたは8210Sまたは8200S
- ・3000枚フィニッシャー SR5050
- ・リコー 2穴パンチユニット PU5020
- ・インサートフィーダー CI5030
- ・デカラユニット DU5050
- ・A3LCT RT5080
- ・リコー 手差しトレイ BY5010
- ・リング製本機 RB5020

<くろみ製本モデル>

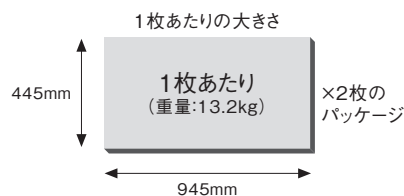


- ・RICOH Pro 8220Sまたは8210Sまたは8200S
- ・3000枚フィニッシャー SR5050
- ・リコー 2穴パンチユニット PU5020
- ・紙折りユニット FD5020
- ・インサートフィーダー CI5030
- ・デカラユニット DU5050
- ・A3LCT RT5080
- ・リコー 手差しトレイ BY5010
- ・くろみ製本機 GB5010

リコー 設置プレート タイプ5000(2枚組)について

リコー 設置プレート タイプ5000(2枚組) 設置の目的

- ①床の水平度を保ち、用紙の搬送性を確保します。
- ②床の耐荷重量を均一化し、マシンの傾き等を防ぎます。



使用済製品 回収料金・処理料金

(消費税別)

区分	本体重量	代表的な商品	回収料金	処理料金
I	~20kg未満	パーソナル複写機・小型ファクシミリ・小型プリンター・パソコン・プロジェクター等	5,000円/台	3,000円/台
II	20kg以上40kg未満	レーザーファクシミリ・レーザープリンター等	9,000円/台	4,000円/台
III	40kg以上100kg未満	中型複写機・カラーレーザープリンター・デジタル印刷機・湿式ジヤノ機等	15,000円/台	8,000円/台
IV	100kg以上140kg未満		20,000円/台	11,000円/台
V	140kg以上300kg未満		33,000円/台	21,000円/台
VI	300kg以上500kg未満	大型複写機(高速/広幅/カラー機)・大型プリンター等	77,000円/台	35,000円/台
VII	500kg未満		125,000円/台	65,000円/台

※対象となる使用済製品はリコーブランド製品です。詳細は営業担当にお問い合わせください。
 ※回収料金はお客様からグリーンセンターまでの搬出・運搬料金です。
 ※処理料金は分別・分解等の料金です。
 ※ディスプレイ、プリンター、スキャナーはパソコン本体と別料金になります。

この印刷物に掲載の全商品の価格および料金には、消費税は含まれておりません。
 ご購入の際は消費税を別途申し受けますので、ご了承ください。

ご注意①国内外で流通する紙幣・貨幣、未使用の郵便切手・官製ハガキ、政府発行の印紙・証券類などをコピーすることは、法律で禁止されています。②著作権の目的となっている書籍・音楽・絵画・版画・地図・映画・図画・写真などの著作物は、個人的にまたは、家庭内その他、これに準ずる限られた範囲内で使用するためにコピーする以外は禁じられています。

※製品の外观・仕様などは、改良のため予告なく変更させていただく場合があります。※この印刷物に記載されている商品名は国内仕様のため海外では使用できません。※この印刷物に記載されている商品名は、各社の登録商標もしくは商標です。※詳しい性能・仕様・制約条件等については、販売担当者に確認ください。



- 安全にお使いいただくために
- ご使用の前に使用説明書をよくお読みの上、正しくお使いください。
- 表示された正しい電圧・電圧をお使いください。
- 水、湿気、湯気、ほこり、油煙等の多い場所での使用や設置しないでください。
- アース接続を行ってください。故障や漏電の場合、感電するおそれがあります。

株式会社リコー

東京都大田区中馬込1-3-6 〒143-8555

リコー製品に関するお問い合わせは下記のダイヤルで承っております。

リコーテクニカルコールセンター **0120-892-111**

- 受付時間: 平日(月~金)9時~17時(祝祭日、弊社休業日を除く)
- ※お問い合わせの内容は対応状況の確認と対応品質の向上のため、録音・記録をさせていただきます。
- ※受付時間を含め、記載のサービス内容は予告無く変更になる場合があります。あらかじめご了承ください。
- <http://www.ricoh.co.jp/contact/>

■リコーにご提供いただいたお客様の個人情報の取り扱い方針については、当社ホームページでご確認いただけます。