

デジタルフルカラー複合機

# RICOH MP CW2201 MP CW1201 SERIES

Digital Full Color Multi Function Printer

☑Copier ☑Printer ☑Scanner

**RICOH**  
imagine. change.



|                       |            |            |  |
|-----------------------|------------|------------|--|
| RICOH<br>MP CW2201 SP |            |            |  |
| Print                 | フルカラー      | モノクロ       |  |
| A1                    | 2.1<br>枚/分 | 3.8<br>枚/分 |  |

|                        |            |            |  |
|------------------------|------------|------------|--|
| RICOH<br>MP CW2201H SP |            |            |  |
| Print                  | フルカラー      | モノクロ       |  |
| A1                     | 2.1<br>枚/分 | 3.8<br>枚/分 |  |

|                       |            |            |  |
|-----------------------|------------|------------|--|
| RICOH<br>MP CW1201 SP |            |            |  |
| Print                 | フルカラー      | モノクロ       |  |
| A1                    | 1.8<br>枚/分 | 3.3<br>枚/分 |  |

|                        |            |            |  |
|------------------------|------------|------------|--|
| RICOH<br>MP CW1201H SP |            |            |  |
| Print                  | フルカラー      | モノクロ       |  |
| A1                     | 1.8<br>枚/分 | 3.3<br>枚/分 |  |

# フルカラーが、 コミュニケーションの 精度に差をつける。

モノクロはもちろん、カラーでも高速出力。

また、スリープ状態からでも素早く復帰しストレスのない出力を実現します。

操作は10.1インチ MultiLink-Panelにより直感的に。

カラーキャナーを活用したコミュニケーションを加速する充実の機能など、  
一台あればフルカラーで幅広い業務を可能にします。

RICOH MP CW2201/CW1201シリーズが、

あなたのビジネスをもっと快適に、そしてもっとスピーディーに変えていきます。



# RICOH MP CW2201 / CW1201 シリーズ

使いやすさを一新する機能を搭載。

## Full Color & All in One

フルカラーの入出力に対応。  
1台でマルチなパフォーマンスを発揮。

プロッター/コピー/スキャナーの3機能を  
すべてフルカラーでご提供します。  
この1台で、コミュニケーションの精度をあげるとともに、  
効果的なデザインレビューやプレゼンテーションを可能にします。



## User Friendly

新感覚タッチパネルが使いやすさを革新。  
フリックやドラッグなど、直感的な操作が可能な10.1  
インチMultiLink-Panelを採用。従来のコピー画面に加え、  
設定項目がわかりやすく、より機能を活用しやすい  
やさしくコピーなど、さまざまな機能で新しい使い心地  
をご提供します。



## Productivity

モノクロもカラーも  
待ち時間が気にならない高速出力。

モノクロ毎分3.8枚、フルカラー毎分2.1枚(A1ヨコ)<sup>\*1</sup>  
の高速出力を実現。さらにスリープモードからの復帰  
時間はわずか7秒<sup>\*2</sup>。出図業務の生産性を大きく向上  
します。

## Ecology

地球環境の負荷を大幅に低減。

印字の際、熱による定着を必要としない  
「GELJETテクノロジー」の採用により、  
消費電力は印刷時平均約100W<sup>\*2</sup>と  
レーザータイプの複合機と比べて圧倒的な省エネを  
実現するなど、地球環境の  
負荷低減を促進します。



出力データ提供：戸田設計（東京都）

### Series line up. 業務にあわせて選べる2タイプ。

#### RICOH MP CW2201 シリーズ

RICOH MP CW2201 SP  
RICOH MP CW2201H SP (5年保守付モデル)

|   |   |
|---|---|
| 最大用紙サイズ<br><b>A0</b>                    | 連続プリント速度<br><b>3.8</b> 枚/分<br>(モノクロ A1ヨコ) |
| ウォームアップタイム<br><b>40</b> 秒 <sup>*3</sup> | ファーストコピータイム<br><b>41</b> 秒<br>(モノクロ A1ヨコ) |



#### RICOH MP CW1201 シリーズ

RICOH MP CW1201 SP  
RICOH MP CW1201H SP (5年保守付モデル)

|   |   |
|---|---|
| 最大用紙サイズ<br><b>A1</b>                    | 連続プリント速度<br><b>3.3</b> 枚/分<br>(モノクロ A1タテ) |
| ウォームアップタイム<br><b>40</b> 秒 <sup>*3</sup> | ファーストコピータイム<br><b>44</b> 秒<br>(モノクロ A1タテ) |



※写真は、RICOH MP CW2201 SPにA0ロールユニット RU6550を装着したものです。

※写真は、RICOH MP CW1201 SPにA1ロールユニット RU6560を装着したものです。

\*1 RICOH MP CW2201シリーズで、普通紙、高速(線画)モード出力の場合。RICOH MP CW1201シリーズは、モノクロ毎分3.3枚、カラー毎分1.8枚(A1タテ)。\*2 ご使用環境やご使用状況により、数値が異なる場合があります。  
\*3 室温23°Cの時。ご使用環境、ご使用状況や調整動作により数値が異なる場合があります。



本カタログは、リコーが提供する新しいクラウドサービスであるRICOH Clickable Paperサービスに対応しています。

iPhone/iPad/Android™アプリケーション『RICOH CP Clickerz』(無料)をダウンロードし、カタログの表紙を撮影(クリック)すると、商品のスペシャルサイトなどインターネット上の関連情報をご覧いただけます。

# User Friendly

新感覚タッチパネルが、使いやすさを革新する。



## ● 10.1インチの使いやすさ

新たにフリックやドラッグなどの直感的な操作を実現。進化した10.1インチWSVGA大型フルカラータッチパネル「MultiLink-Panel」を搭載。

## 使いやすさの起点となるホーム画面

操作の起点となるホーム画面。アイコンをタッチするだけで、簡単に機能を選択できます。日時表示やインク残量表示、言語切り替えといったウィジェット機能やアイコンを整理できるフォルダーの作成、さらには背景画像の変更なども行なえます。

### 直感的な操作が可能

タブレット端末やスマートフォンの使いやすさを複合機へ。フリックやピンチイン・ピンチアウト、ドラッグなど、指先ひとつで直感的に操作可能です。これまでにない、ひとつ上の使いやすさを提供します。

ロングタッチ



一定時間タッチを続けて壁紙変更等呼び出します。

フリック



画面をタッチした状態で、指を滑らせ、次の画面を表示します。

ドラッグ



アイコン等をタッチし、そのままずらすことで位置を変えます。

ピンチイン・ピンチアウト



2本の指でタッチし、指の間隔を広げたり狭めたりすることで画面表示の大きさを変えます。

## 直感的な操作が可能なユーザーインターフェース

コピー/スキャナー画面に加えて、直感的な操作で機能を活用しやすい、やさしくコピー/やさしくスキャナーを新たに搭載。よく使われる機能を画面上部に配置し、見やすい大きなアイコン表示で設定もわかりやすいユーザーインターフェースです。

※やさしくコピー/やさしくスキャナーは一部の機能には対応していません。

### 選択できる機能画面



やさしくコピー画面



コピー画面

## 操作がわかりやすいメディアプリント&スキャン

メディアプリント機能とスキャン to メディア機能をより使いやすく、1つにまとめた、USBメモリー\*やSDカード\*(32GB以下)に保存されているデータの出力やスキャンデータの保存を誰でも簡単な操作でご利用いただけます。

\*すべてのメディアの動作を保証するものではありません。



メディアプリント&スキャン画面

### スキャン to メディア機能



「スキャン」を選択するとメディア内のフォルダーやデータが閲覧でき、保存したい場所を指定すればスキャンが可能です。



「読み取り設定」タブを押すと、カラーやフォルダーやデータが閲覧でき、保存したい場所を指定すればスキャンが可能です。また、プレビューにチェックすれば、スキャン蓄積前に画像の確認ができます。

## 利用者ごとのMyホーム画面が登録可能

ユーザー認証機能と組み合わせることで、利用者ごとにカスタマイズしたホーム画面の利用が可能になります。

Aさんはコピー業務が多い



Bさんはスキャン業務が多い



## アイコン表示でワンタッチ呼び出し

よく使う設定や設定項目の多い便利な機能もアイコン登録すれば、ホーム画面からいつでも簡単に呼び出せます。

フルカラースキャン+高圧縮PDFの設定をアイコン登録すれば、次回からはワンタッチで呼び出せます。



高圧縮PDF



高圧縮PDF

## エラー状態などをお知らせする、状態確認ボタン

紙詰まり、用紙切れなどのエラー状態をLEDが点灯してお知らせし、エラー解決操作への移行も速やかに行なえます。また、実行中ジョブの状態や履歴を一覧で確認可能です。



## 選べる報知音

印刷が正常に完了した時や用紙がなくなった時などの報知音を設定可能。設置環境に合わせて自由に選択できます。



## ペーパーハンドリング

### ●原稿のスタック

最大A1ヨコまでの原稿を本体上部でスタック可能。排出された原稿を手で受け取る必要がなく、快適な原稿ハンドリングを実現します。

※スタック枚数は1枚まで。  
※写真はA2ヨコの原稿です。



### ●排紙のスタック

#### 標準モード

マシンから排出された用紙を排紙バスケット上でキャッチする、標準的な排紙モードです。



1 両手でパイプ2を2Bの位置までカチッと音がするまで移動させます。  
2 手前のパイプ1を水平に引き出します。

#### A0/A1 スタック

A0サイズ用紙を排紙された順番のままスタックできます。A0/A1サイズが混載している場合もスタック可能です。

※RICOH MP CW2201シリーズのみ対応。  
※スタック枚数は10枚まで。普通紙のみ対応。  
※設置環境や印刷画像によっては正しくスタックできない場合があります。



1 両手でパイプ2を2Bの位置までカチッと音がするまで移動させます。  
2 左右のレバーを2Cに倒します。  
2 バスケット内のツメが起きていることを確認してください。

#### A1ヨコ/A2ヨコ スタック

A1ヨコ/A2ヨコサイズ用紙を排紙された順番のままスタックできます。A1ヨコ/A2ヨコサイズが混載している場合もスタック可能です。

※スタック枚数は10枚まで。普通紙のみ対応。  
※設置環境や印刷画像によっては正しくスタックできない場合があります。  
※ロール紙の外径が110mm以下の残量が少ない用紙ではスタックできない場合があります。



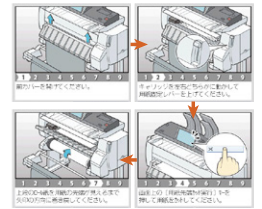
## 角度を調整できる操作パネル

どなたでも快適に操作いただけるように、角度が調整できるチルト機構を採用した操作パネルを搭載。一人ひとりに使いやすい角度でお使いいただけます。



## アニメーション採用のガイダンス

インクカートリッジの交換や紙詰まり処理などの手順をアニメーションでわかりやすく説明。不慣れな方でもすばやくメンテナンスできます。



## インクカートリッジの交換もシンプル・簡単

インクカートリッジの交換作業も本体前面で可能。挿入口を水平から50°傾けることで、立った状態でも座った状態でも、片手で簡単に交換することができます。



### ●2段目ロールユニット (オプション)

RICOH MP CW2201/CW1201シリーズは、1段目のロールユニットが標準装備されています。さらに、2段目のロールユニットをオプションで追加可能。用紙サイズや紙種の変更による用紙交換の手間を軽減できます。また、同じ用紙を2本セットすれば、片方の用紙がなくなった時に自動的に切り替わるので、大量印刷時などで便利です。

※写真はRICOH MP CW2201 SPにA0ロールユニットRU6550を装着したものです。



# Full Color Plotter

フルカラー出力対応に加え、設計業務に必要な高い生産性が、ビジネスをひとつ先のステージへと進化させる。

## ●モノクロ:毎分3.8枚、カラー:毎分2.1枚(A1ヨコ)\*の高速出力

設計業務で出力される大判ドキュメントの大半は、モノクロ図面ではないでしょうか。RICOH MP CW2201シリーズはモノクロ出力毎分3.8枚\*と高速。さらにフルカラー出力でも毎分2.1枚\*(A1ヨコ)を実現し、業務の生産性向上に大きく貢献します。

\* RICOH MP CW2201シリーズの場合。RICOH MP CW1201シリーズはモノクロ毎分3.3枚、カラー毎分1.8枚(A1タテ)。普通紙、高速(線画)モードで1ページのデータを複数部、本体給紙部から出力した場合。

## ●最大1,200×1,200dpiの高画質フルカラー出力

配管や配線図、地図・写真を貼った図面はもちろん3D CADで作成したパース図やモデリングイメージも高画質でフルカラー出力ができます。大判カラー出力により訴求力の高いドキュメントが作成でき、効果的なプレゼンテーションも可能です。

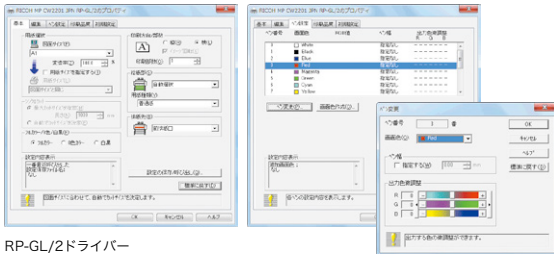


出力データ提供: 福井コンピュータアーキテクト株式会社

## 印刷データやソフトウェア環境に合わせたさまざまなプリンター・プロッター言語に対応

### ●CAD出力に特化したRP-GL/2ドライバー

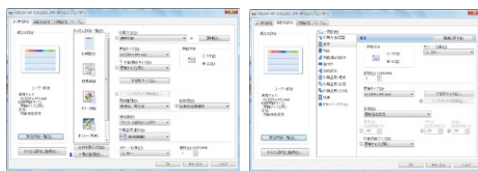
ペンごとの線幅設定やフォントの設定、印字領域の設定など、CAD出力に特化したWindows®ドライバー。不定形用紙の長さで自動的にカットするシンクロカット機能などCAD出力に求められる特有の機能をサポートします。



RP-GL/2ドライバー

### ●使いやすいRPCSドライバー

利用頻度の高い印刷設定を保存してワンクリックで呼び出せる「よく使う設定」と、多機能をきめ細かく設定できる「項目別設定」の2つを、簡単に切り替えて使用できます。



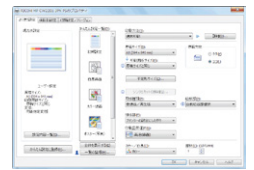
よく使う設定

項目別設定

### ●Adobe® PostScript® 3対応ドライバー(オプション)

PDF化した図面の高速出力はもちろん、Macコンピュータからの出力もサポートします。

\* PS3カード タイプ M23 が必要です。



PSドライバー

### ●AutoCAD®に最適化したHDIドライバー

CADアプリケーションソフト「AutoCAD® 20XXシリーズ\*」からの印刷専用用意したドライバー。特にイメージデータであるラスターデータが混在したファイルの出力で高いパフォーマンスを発揮します。

\* 「AutoCAD」および「AutoCAD® 20XXシリーズ」は、オートデスク社の製品 (CADソフト) です。

### ●RTIFFダイレクト出力を標準サポート

図面管理サーバーなどからダイレクトに転送されるTIFFデータおよびJPEG、CALS (Type1) ラスターファイルを快適に出力可能です。

### ●PDFダイレクト印刷に標準対応

ダイレクトに転送されるPDFファイルの印刷が可能です。「Web Printing Tool」の機能を利用すれば、アプリケーションを立ち上げることなく、またプリンタードライバーも介さずにPDFファイルを出力することができます。

\*対応 PDF ファイルバージョンは 1.3、1.4、1.5、1.6、1.7 です。1.4、1.5、1.6、1.7 の一部機能・条件を含むファイルは印刷できません。詳しくは販売担当者にご確認ください。

## パソコンレスで出力可能なメディアプリント

パソコンを起動することなく、USBメモリー\*1やSDカード\*1 (32GB以下) に保存されているデータ\*2を誰でも簡単に出力可能。さらに、パスワードで保護されたPDFの出力もできます。

\*1 すべてのメディアの動作を保証するものではありません。\*2 対応ファイル形式はJPEG/TIFF/PDFとなります。ファイルのバージョンやフォーマットによっては出力できない場合があります。



\*メディアプリント&スキャン画面

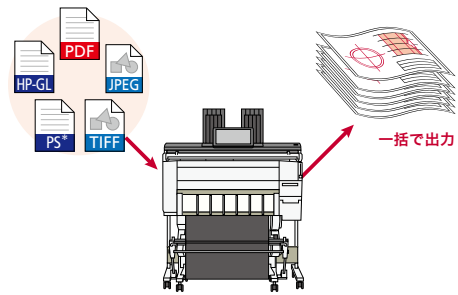
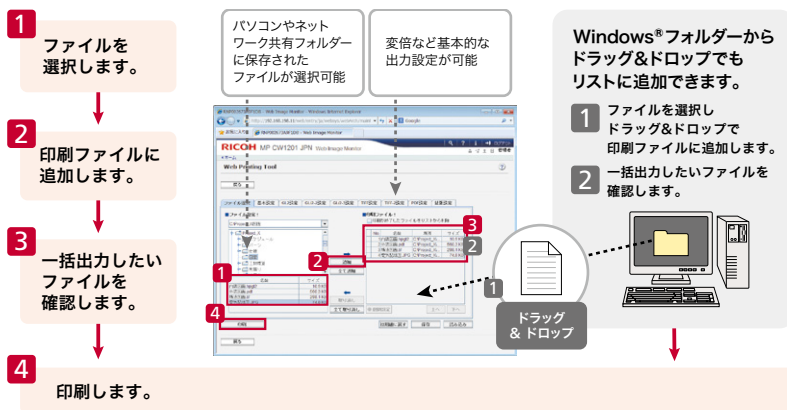
## 無線LANなど高速インターフェースに対応

IEEE802.11a/b/g/n準拠のプリンター内蔵型高速無線LANカードをオプションでご用意。また、1000BASE-T高速インターフェースに標準対応。

**[標準装備]** ●1000BASE-T/100BASE-TX/10BASE-T ●USB2.0  
**[オプション]** ●拡張無線LAN

## 複数の異なるファイルも一括出力が可能なWeb Printing Tool

Web Image Monitorにファイル形式の異なる複数のデータを一括出力できるWeb Printing Tool機能を搭載。パソコンに専用のソフトをインストールしなくても、Web ブラウザーを利用してパソコンに保存されたデータを一括出力できます。



\* PS3カード タイプ M23が必要です。  
\* \*.dwg や \*.dxf など、CAD のファイルフォーマットのままで一括出力はできません。

大量の図面などファイルを1つずつアプリケーションで立ち上げる必要がないため、大幅に出力作業の効率化が計れます。

※推奨ブラウザ Windows® : Internet Explorer® バージョン 6.028 以降  
※ご使用されるパソコンに Java バージョン 1.5 以降がインストールされている必要があります。

## 便利な機密印刷 / 保存印刷

パソコンで作成した文書を複合機本体のハードディスクに蓄積が可能です。また、印刷文書を必ず複合機に蓄積してから操作画面上で再印刷指示する設定も行なえ、放置プリント防止に高い効果が期待できます。

### 1 機密印刷機能

パスワードを指定して印刷するため、機密文書を他人に見られることなく出力できます。

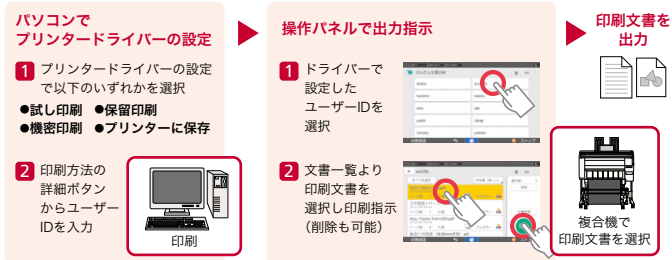
### 2 保存印刷機能

印刷ジョブを保存しておくことで、再印刷を手軽に行なうことができます。



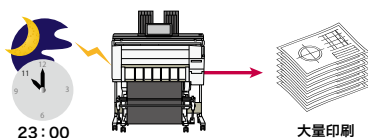
## かんたん文書印刷

プリンタードライバーの設定により印刷文書をいったん複合機に蓄積し、複合機の画面上で内容を確認してから印刷することができます。また、文書一覧画面でジョブの削除も行なえるため、ミスプリントの削減にも効果的です。



## 印刷時刻の指定が可能

印刷開始時刻の指定が可能です。例えば、大量の文書を印刷する場合、昼休みや業務時間外を指定すれば、他の利用者の出力業務に支障を与えることなく大量印刷が行なえます。



※機種固有RPCSドライバー、PS3ドライバーのみ対応。

## 出力 & 機器管理のためのユーティリティ

### Ridoc IO OperationServer Pro (別売)

出力機器 (マルチベンダー) の一元管理、多彩なログ収集・集計によるTCO削減とセキュリティ対策を同時に実現し、効率的なIT管理業務をサポートするソフトウェアです。

### Ridoc Ez Installer NX

プリンタードライバーなどのユーティリティ・ソフトウェアを、システム管理者の思い通りにインストールするためのインストールパッケージを作成できるツールです。

[リコーのホームページで無償公開中] ホーム > 商品 > ソフトウェア > ユーティリティ

### Ridoc IO Device Manager Accounting (別売) / Ridoc IO Device Manager Lite

ネットワーク上の複合機やプリンターの運用管理を実現するソフトウェアです。サーバー不要のスケジュール型カウンター集計機能も搭載。機器に保存されているユーザーごとのカウンター値を収集し、集計します。

※Ridoc IO Device Manager Accounting はお客様の利用環境によって、追加のデバイスライセンスが必要となる場合があります。また、無償でご利用いただけるRidoc IO Device Manager Liteでは、一部の機能が利用できない場合があります。詳しくは販売担当者にご確認ください。

[リコーのホームページで無償公開中] ホーム > 商品 > ソフトウェア > 機器・ログ管理

## プリンター出力・スキャナー読み取り並行動作

プリンター出力動作中にスキャニング作業を行なうことができるマルチアクセス機能を採用。作業のバッティングによる待ち時間を大幅に削減します。

※コピー機能との並行動作はできません。

## IPv6に対応

次世代インターネットプロトコル (IP) であるIPv6に対応します。

# Full Color Copy

“速く、便利に、美しく”。  
さまざまな変倍機能や長尺図面にも対応したフルカラーコピー。



## ●スリープ復帰7秒

熱を使わない「GELJETテクノロジー」を採用することで、スリープモードからの復帰時間は、7秒と高速。マシンの前で起動を待つストレスから解放します。

〈スリープモードからの復帰時間〉



※室温23℃の場合。ご使用環境やご使用状況により数値が異なる場合があります。(リコー調べ)

## ●リコー独自の画像処理技術による高い再現性

リコー独自の画像処理DSP[Digital Signal Processor]の開発により、大判カラー原稿のような大容量画素数の処理が必要となる場合でも、お待たせすることのない高速処理を実現しました。また、イラスト・文字・線画が混在する図面でも、それぞれの特性に応じた画像処理を行ない、再現性の高いコピーを提供します。

## 高速コピーモード

生産性を重視したコピーモードです。確認のため急ぎでコピーをとりたいたいときに活用できます。

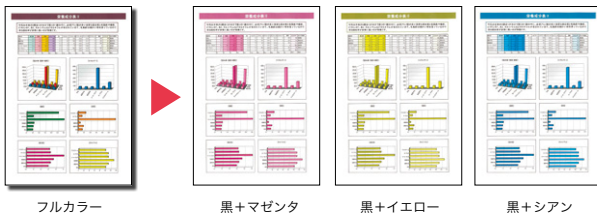
連続複写速度\*

|          | RICOH MP CW2201シリーズ |               | RICOH MP CW1201シリーズ |               |
|----------|---------------------|---------------|---------------------|---------------|
| 高速コピーモード | モノクロ<br>3.8枚/分      | カラー<br>2.1枚/分 | モノクロ<br>3.2枚/分      | カラー<br>1.8枚/分 |
| 標準モード    | モノクロ<br>2.0枚/分      | カラー<br>1.2枚/分 | モノクロ<br>1.8枚/分      | カラー<br>1.0枚/分 |

\* 原稿読み取り後、2枚目以降のスピード。普通紙の時。印字モード、紙種によりスピードは異なります。  
※RICOH MP CW2201シリーズは普通紙・A1ヨコ出力。RICOH MP CW1201シリーズは普通紙・A1タテ出力の場合。

## 低コストで訴求力を高める2色コピー/プリント

カラー原稿を、2色の連続階調で再現する2色コピー/2色プリント機能を搭載。低ランニングコストと見やすさを両立させました。



※RNTSカウンターバック保守の場合、2色コピー/2色プリントはモノカラー料金としてカウントされます。  
※2色プリントは黒とマゼンタ/イエロー/シアンいずれか1色のみ選択可能です。  
※機種固有RPCSドライバーのみ対応。

## 長尺出力対応

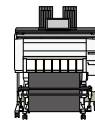
長尺は最大15m\*に対応。道路・河川・鉄道等の図面コピーに威力を発揮します。

\* 用紙幅、用紙種類によって最大長は異なります。

## 快速ファーストコピータイム

ファーストコピータイムはA1ヨコでモノクロ41秒\*、フルカラー84秒\*と高速。読み取り動作中に印刷を開始できるため、ストレスの少ないスピードを実現しています。

ファーストコピータイム



スタートボタンを押して  
最初のコピーが排出されるまで

モノクロ  
41秒

カラー  
84秒

\* RICOH MP CW2201シリーズで普通紙、本体給紙部の場合。RICOH MP CW1201シリーズは、A1タテでモノクロ44秒、フルカラー91秒。  
※時間は原稿読み取り開始から排紙完了まで。排紙サイズを指定した時。

## きれいで見やすいコピーにこだわった画質設定

600dpiの高解像度・高画質を実現しながら、図面のコピーに最適化した「線画モード」の他、さまざまな原稿に対応可能な原稿モードを用意。高精度な自動濃度調整に加え、9段階のマニュアル濃度調整も可能です。また、シャープ/ソフト、コントラスト、地肌調整といった画質調整の細かい設定もできます。

多彩な画質モード一覧

| 画質モード   | 特徴   |                        |
|---------|--|------------------------|
| 線画      | 図面などの線画の原稿に適したモード                              |                        |
| 文字      | 文字が主体の原稿に適したモード                                |                        |
| 文字・写真   | 印刷紙写真  | プリント(現像)された写真などに適したモード |
|         | 印刷写真   | 雑誌に印刷された写真などに適したモード    |
|         | 複写写真   | カラーコピー原稿に適したモード        |
| ケイ線消去*  | セクションバーの緑ケイ線消去に適したモード                          |                        |
| 切り貼り原稿* | 地肌の濃さが違う切り張り原稿の地肌を消去しやすいモード<br>青焼き図面のコピーにも有効です |                        |
| 複写原稿    | 繰り返しコピーした原稿に適したモード                             |                        |
| 地図      | 地図原稿に適したモード                                    |                        |
| 蛍光ペン*   | モノクロで再現しにくい蛍光色(黄色)の表現に適したモード                   |                        |

\* モノクロコピー時のみ対応。



## スタンプ、印字機能をカラー化

スタンプ機能、印字機能をカラー化。ドキュメントの重要度やオリジナリティを強調できます。また、日付やページ番号などの印字もカラーで行なえます。



※RNTSカウンターバック保守の場合はフルカラー料金となります。白黒コピー/2色コピー/単色コピー時のスタンプ機能は、モノカラー料金としてカウントされます。

## ユーザースタンプ印字 (最大40種類)

出図印や社印・部門印などのオリジナルスタンプを最大40種類登録できます。図面配布の際など、スタンプの手間を省きます。

## ドキュメントボックスのフォルダー管理

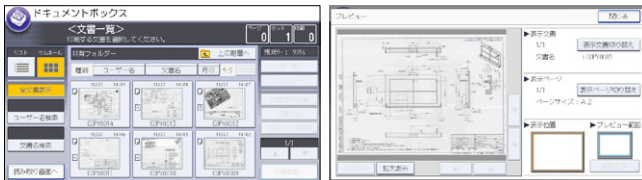
ドキュメントボックス内にフォルダーが作成可能。例えば個人ごとや部署ごとに文書の蓄積ができます。また、Web Image Monitorによりドキュメントボックスに蓄積した文書の確認、検索、ダウンロード\*が行なえます。



\*ドキュメントボックスに蓄積したコピーとプリンターのデータをダウンロードするには、拡張データ変換ボードタイプM23が必要です。  
※フォルダーは200件まで作成できます。  
※フォルダーの中にフォルダーを作成することはできません。

## ドキュメントボックスのサムネイル機能

蓄積された画像をサムネイル表示する機能を装備。これによりファイル名だけではわかりづらい蓄積文書も、効率よく検索することが可能です。



サムネイル表示画面

プレビュー表示画面

※サムネイル・プレビュー表示が可能な最大サイズはA0サイズまでとなります。  
※一面目で表示できる最大サイズはA2までとなります。A2より大きいサイズはA2サイズに切り出した表示となります。

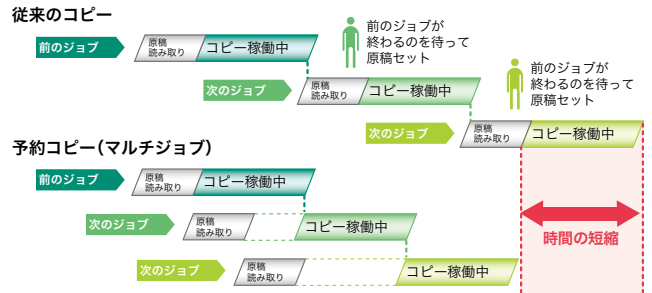
## 幅広く、きめ細かく設定可能なワイドズーム

25%~400%までのワイドズーム、さらに0.1%刻みの変倍が可能。A0判⇔A4判の拡大縮小も一度の操作でカバーでき、業務効率を向上させるとともに、きめ細やかな変倍処理により原稿に忠実なコピーが可能です。

- 用紙指定変倍**: 指定した用紙サイズに自動的に拡大/縮小してコピーします。
- オートモード変倍**: あらかじめ原稿サイズごとに拡大/縮小する用紙サイズの組み合わせを設定することができます。
- 定形変倍**: 最大3つの拡大/縮小率を設定しておき、指定できます。
- ズーム**: 0.1%刻みで拡大/縮小率を設定できます。
- 独立変倍**: タテとヨコでそれぞれ倍率を設定できます。拡大/縮小率とmm単位の両方の設定が可能です。
- 寸法変倍**: mm単位で指定した寸法になるようコピーできます。
- 微調変倍**: 湿度などの影響による倍率誤差の補正を、コピーと原稿の画像の長さから算出し0.1%刻みで行ないます。

## 待たずに原稿の読み取りが可能な予約コピー (最大8件)

マシンがコピー稼働中でも、次にとりたいコピーを予約することが可能。予約順に自動的にコピーを開始します。

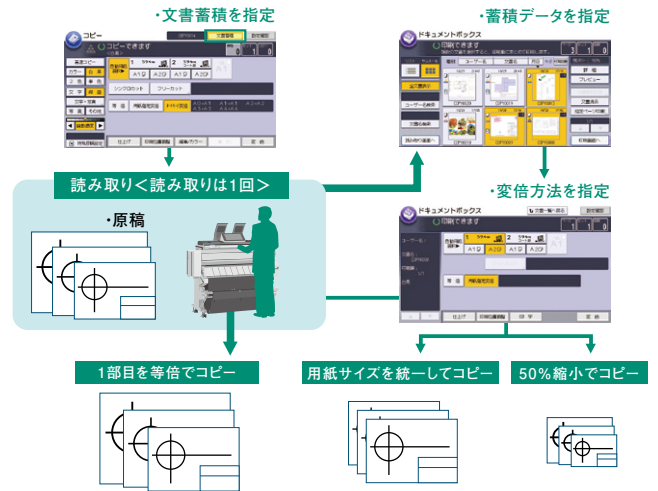


※プリンター出力中にコピーを予約することはできません。

## 原稿はワンスキャンで、配布先に合わせて変倍コピーが可能

例えば、保管用には等倍で、配布用にはA3サイズにそろえて図面をコピーする場合、ドキュメントボックスを使えば、原稿読み取り作業を繰り返すことなく、蓄積したデータを変倍してコピーが行なえます。また配布先ごとに必要なデータを選択し印刷することも可能。効率的な図面配布業務を進めることができます。

### ■ドキュメントボックス活用例 (イメージ図)



※モノクロ出力のみ対応。RICOH MP CW2201シリーズは最大A0サイズ、RICOH MP CW1201シリーズは最大A1サイズ(原稿をタテ方向で読み取った時)まで可能。※ドキュメントボックスにコピー蓄積/ドキュメントボックス蓄積したデータを変倍してコピーするには、オプションの拡張データ変換ボードタイプM23が必要です。

## 多彩な調整・デジタル編集機能も搭載

- 回転コピー**: 用紙に合わせ、原稿データを自動的に回転し、コピーします。
- 集約**: 2枚、4枚、8枚ごとの集約コピーが可能です。
- リポート**: 1枚の原稿を用紙全体に繰り返し印字します。
- ダブルコピー**: 1枚の原稿を用紙の左右に2つコピーします。
- 白黒反転**: 画像の白部分と黒部分を反転してコピーします。
- 部分コピー**: 原稿の指定した部分をコピーします。設定画質の確認などに役立ちます。
- ミラー**: 最大15mの画像を鏡に映したように左右に反転してコピーします。
- フォーマット合成\***: 1枚の原稿を背景原稿にし2枚目以降の原稿を重ねて印字します。背景原稿を登録しておくことも可能です。
- 枠消去**: 図面の枠部分を消去します。
- 内消去・外消去**: 図面の内側や外側をエリア指定し消去できます。
- 余白**: シンクロカット選択時に原稿先端部か後端部に余白を作ることができます。
- 試しコピー**: 仕上がりイメージを確認するために1部だけ出力します。
- 機能管理ナンバリング\***: 機密図面や文書のコピーの際、部数ごとに別々のナンバリングを透かして印字することができます。

\* 最大サイズはA0サイズです。

# Full Color Scanner

カラー読み取りが、図面情報の伝達精度を向上。  
ペーパーレスも促進するフルカラー Scanner。

## ● 求めたのは、使いやすさ

大きな図面をカラーのまま、簡単に、軽いデータで電子化したい。RICOH MP CW2201/CW1201シリーズなら、そんなニーズに応える工夫が満載です。

## ● 600dpiの高画質読み取り

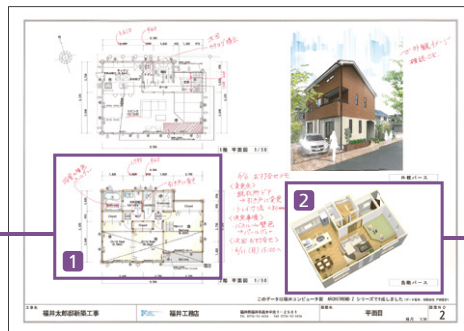
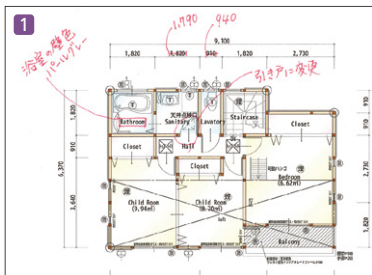
密着イメージセンサー「CIS[Contact Image Sensor]」により、鮮明な画像の読み込みが可能です。

## ● 便利に、そして、簡単に

TIFF、JPEG、PDF、高圧縮PDFなど多様なファイル形式に対応。また、利用目的や業務フローに合ったさまざまな配信スキャン機能を搭載。業務効率を向上させると同時にオフィスのペーパーレス化も促進できます。

## 大判サイズのドキュメントをフルカラーでスキャン可能

フルカラーで出力された大判サイズの図面、色ペンで加筆した作業指示図面、提出用に押印した書類など、業務に必要なさまざまなドキュメントをカラーのまま保存・配布することが可能です。また、オフィスのペーパーレス化も促進します。



画像データ提供：戸田設計（東京都）

## さまざまなニーズに応えるファイル形式に対応

### ● 汎用画像フォーマットに対応

白黒2値：シングル/マルチページTIFF、シングル/マルチページPDF  
グレースケール/カラー：JPEG、シングルTIFF、シングル/マルチページPDF

### ● 図面に書かれたテキスト検索も可能、透明テキスト付PDF

スキャンした原稿の文字情報を、OCR（光学式文字認識）によりテキストデータ化し、PDFファイルに埋め込み可能。図面の中に記載された仕様や部番の検索などに便利です。



※OCR変換モジュールタイプ M13が必要です。 ※本機能で使用できるファイル形式は[PDF]または、PDFファイル設定の[高圧縮PDF]、[PDF/A]です。 ※本機能で使用できる用紙はA1サイズ以下となります。 ※横向きや斜め向きの文字は認識されません。 ※解像度[150dpi]では使用できません。 ※RICOH カンタン文書活用タイプZでのスキャン時は使用できません。

### ● パスワード付暗号化PDFに対応

パスワード設定や暗号化を行なったPDFファイルを作成し、スキャンした文書を保護することで、重要な文書も安心して電子化できます。

※暗号化PDFは、PDFダイレクト機能での出力はできません。

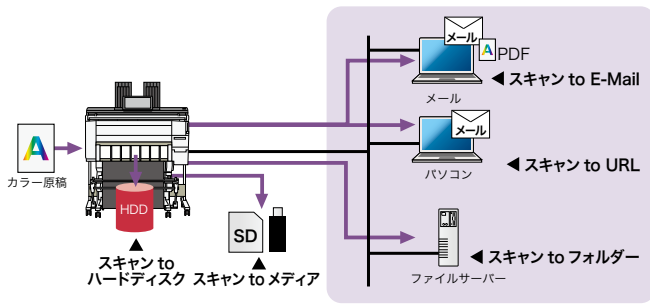
### ● デジタル署名付PDFに対応

スキャンした文書をPDFフォーマットで保存するとき、デジタル署名をつけて保存でき、電子化した文書を偽造や改ざんのリスクから守ります。

### ● PDF/Aに対応

電子記録の長期保存を目的とした標準規格PDF/Aに対応。長期保管が義務づけられている図面の電子化に最適です。

## 利用目的や業務フロー、ネットワーク環境に合わせて選べる、多彩なスキャン機能



### ● スキャン to フォルダー

スキャンした文書を、ネットワーク上の共有フォルダー（SMB）やFTPサーバーに直接保存・送信できます。

### ● スキャン to ハードディスク（ドキュメントボックス蓄積）

スキャンした文書をドキュメントボックスにA4サイズで最大3,000文書、1文書あたり1,000ページまで\*蓄積できます。

\* すべての機能を合わせて蓄積できる最大ページ数はA4サイズで合計3,000ページです。  
※ドキュメントボックスに蓄積された文書は出荷時には3日（72時間）後に消去されるように設定されています。

### ● スキャン to メディア

スキャンした文書をUSBメモリーやSDカード\*に直接保存することが可能です。パソコンレスで、紙文書の電子化・保存を簡単に行なうことができます。

\* すべてのメディアの動作を保証するものではありません。SDカードは32GB以下に対応。  
※「スキャン」アプリから保存する場合は、アプリを立ち上げた後でメディアを挿入してください。



### ● スキャン to E-Mail

操作画面上で件名/送信者/メール本文/ファイル名を指定してEメール宛先に直接送信可能です。

### ● スキャン to URL

スキャンした文書をハードディスクに蓄積した上で、Web Image MonitorでダウンロードするためのURLをEメールで送信できます。

### ● 送信メールサイズに応じた送信方法の自動判別

送信するメールサイズに応じて、スキャン to E-mail送信、URLリンク送信を自動判別できます。

## 高圧縮PDFに対応

「JPEG 2000」によるデータ圧縮技術の採用により、従来のスキャンデータよりも大幅に軽い高圧縮PDFデータ\*に変換することが可能。これにより、大判原稿もフルカラーで電子化を促進できます。

\* 画像によって圧縮率は異なります。  
※原稿によっては、期待通りのデータサイズや画質を得られない場合があります。

## スキャナー変倍機能

パソコン画面で確認するための図面など、等倍である必要がない書類をサイズを変えて電子化することができるスキャナー変倍機能を搭載。縮小すればデータサイズも抑えられるうえ、電子化した文書の閲覧も簡単に行なえます。

## 600dpiの高画質読み取りが可能

A0サイズ\*の大判原稿でも600dpiの高画質読み取りが可能。データ容量を小さくするために、低解像度に設定することもできます。

\* 原稿によっては600dpiで読み取れない場合があります。  
※配信スキャン時に設定できる解像度：150dpi、200dpi、300dpi、400dpi、600dpi

## スキャン画像を確認できるプレビュー機能

スキャンデータを送信する際やドキュメントボックスに蓄積した文書を最大A0サイズまでプレビュー画面で確認可能。読み取りミスによる再スキャンの手間などを軽減できます。A2より大きいサイズは部分プレビューが行なえます。



※やさしくスキャナー画面。

※スキャナーのプレビュー画面で表示可能な最大サイズはA0サイズまでとなります。A2より大きいサイズはA2サイズに切り出した表示となります。  
※高圧縮PDFのプレビュー表示はできません。

## 文書の共有や伝達を支援する連携アプリケーションソフト（別売）

### ドキュメント管理システム

#### Ridoc Smart Navigator V2

増え続ける紙文書、電子文書を蓄積し、ネットワーク上で一元管理・共有可能なサーバーシステムを実現。Webブラウザで文書管理機能（検索、閲覧、通知など）を利用できます。

※Ridoc Document Systemシリーズへの対応状況については、販売担当者にご確認ください。

### ドキュメント・ポータル・ソフトウェア

#### RICOH Desk Navi

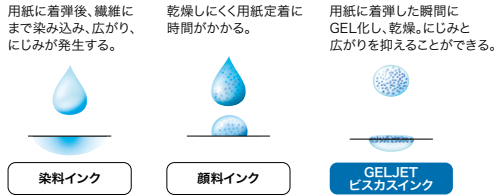
文書の電子化と共有・共同作業をサポートする業務ポータルソフトウェアです。ファクスのペーパーレス化を支援し、テーマごとに情報を見やすく整理して業務効率アップを実現します。

# Technology

ビジネスのスピードとクオリティ向上のための独自技術が結集。

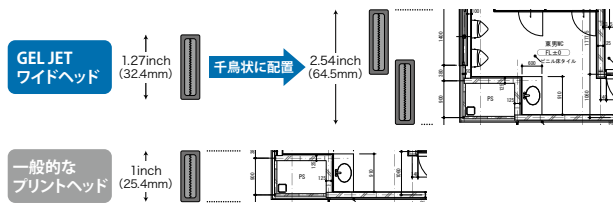
## 高発色&にじみの少ない「GELJET ビスカスインク」

粘度および浸透性が高く優れた定着性、さらに紙表面に留まる色材量をアップし、一層クッキリと美しい印刷品質を実現。浸透性の向上で速乾性もアップし、印刷速度の高速化にも対応しています。



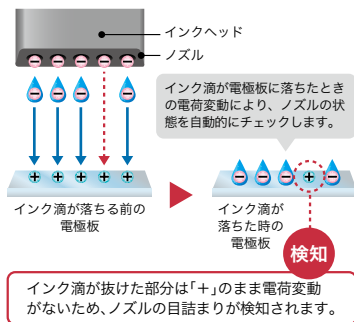
## 高速・高画質「GELJET ワイドヘッド」

1.27インチのノズル列長を持ち、1ヘッドに384ノズルを配列。一度に印刷できる画像幅が広く、また高密度な印刷が可能です。さらにブラック用のプリントヘッドを千鳥状に配置することで、図面の出力に求められるモノクロ印刷をさらにワイドレンジに印字することができます。これにより、高速化と高解像度を同時に実現します。



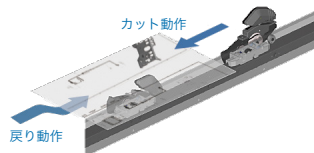
## オートノズル検知機構

オートノズル検知機構の搭載により、ノズルの目詰まりを自動的に検出することができます。これにより、自動的にノズルの目詰まりを目立たなくするよう画像補正を行ったり、状態によってクリーニングを実行することができます。常に安定した画質でお使いいただけます。



## サブリンカッター

連続印刷の用紙カット動作におけるタイムロス短縮のために、独自に開発されたサブリンカッターを搭載。用紙カット後のカッターは、用紙搬送面から潜りカット待機位置へ戻るため、リターン動作中にも次ページの印字動作を再開できます。極限まで待ち時間を無くすことにより、高い生産性を実現しました。



## 距離精度±0.1%を実現

インクの定着に熱を必要としないため、距離精度±0.1%を実現しました。トナーを熱により定着させるレーザー方式に比べて高い精度で印刷が行なえるので、CAD出力に求められる正確な線画や文字の出力に適しています。

※フィルムなどのインクによる伸縮の影響が少ない用紙の場合。

## 優れた耐水性

「GELJET ビスカスインク」は水に強く、例えば雨の日に屋外で図面確認をする場合、雨水による線や数値のにじみの心配がありません。また、耐光性にも優れているため、作業現場に貼るポスターなどにも最適です。



※用紙や印字モードによって、にじみ方は異なります。

## 最小2pl (ピコリットル)\*の吐出を実現。“M-Dot”搭載

インク滴制御技術“M-Dot (Modulated Dot Technology)”により、インク滴サイズを2plまで微細化し、最大26plまでの異なるインク滴サイズを印刷内容に応じて自動選択。美しい高階調表現を実現し、細かな文字や線はクッキリと、画像入りのドキュメントは、色鮮やかに出力できます。

\*ピコリットル:1兆分の1リットル

## 輪郭補正機能

斜めラインや文字などの表現において、輪郭部に最適なサイズのインク滴で補正を入れることで、がたつきを抑えたよりシャープなにじみの少ない画像をご提供します。



※図はイメージです。

## 動作中をお知らせするLEDランプ搭載

マシンが動作中であることを知らせるLEDランプを搭載しました。これにより、印字中やメンテナンス動作中などに誤ってマシンカバーを開けることを抑止します。



※画像は印字中にLEDランプが移動するイメージです。

## 幅広い紙種に対応

普通紙・再生紙はもちろん、インクジェット普通紙やトレーシングペーパー、フィルム、コート紙など幅広い紙種に対応しています。目的や用途に合わせて便利に活用できます。

※トレーシングペーパー、フィルムなどの特殊紙は、インクジェット専用紙をお使いください。推奨する用紙は価格表をご覧ください。

# Solution

図面や文書のさまざまな活用をサポート。  
 充実のソリューションが業務の効率化を実現。

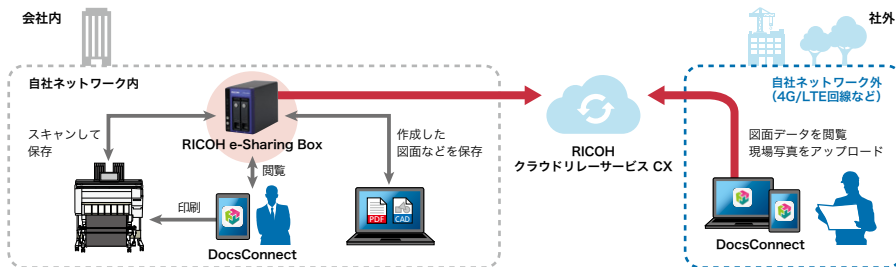
## RICOH カンタン文書活用タイプZ (別売)

複合機の画面上で指定したフォルダーに、ファイル名を設定して文書を保存できます。パソコンのフォルダー構造がそのまま複合機の画面に表示されるため、簡単な操作で図面や報告書などを電子化して整理できます。

※文字認識機能の拡張はできません。

## プライベートクラウドサービス「RICOH e-Sharing Box」(別売)

複合機でスキャンした文書やパソコンで作成した図面などをRICOH e-Sharing Boxに保存すれば、スマートフォンやタブレット端末から簡単にアクセスできます。RICOHクラウドリレーサービスCXを経由することで、外出先でも社内の図面などの閲覧が可能です。



### ● スマートデバイスからデータ閲覧、大判サイズの出力が可能

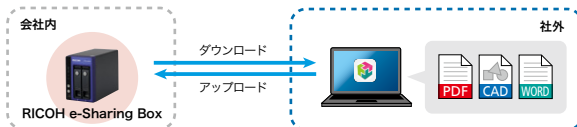
DocsConnectを利用すると、RICOH e-Sharing Boxに保存されているCAD\*などのデータを変換することなく閲覧できます。また、閲覧しているデータは社内の複合機から出力することも可能です。



\* オプションの「RICOH e-Sharing Box CADファイル拡張機能」が必要です。

### ● モバイルパソコンでデータ閲覧・編集

RICOH e-Sharing Boxに保存されているCADファイルなどの図面や文書は、パソコンにダウンロードし、編集後\*にRICOH e-Sharing Boxにアップロードすることもできます。新規作成\*したデータのアップロードも可能です。



\* 図面や文書の編集・作成は別のアプリケーションをご利用ください。DocsConnect for Windows™には編集・作成機能はありません。

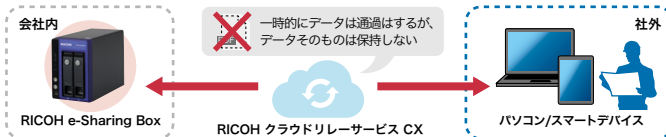
### ● 手書きで修正指示・メモを記載

紙図面で行なっている加筆・修正などの作業がスマートデバイスでも行なえます。加筆・修正したデータはアップロードすることができ、社内にいる別の社員とすばやく情報共有が可能です。



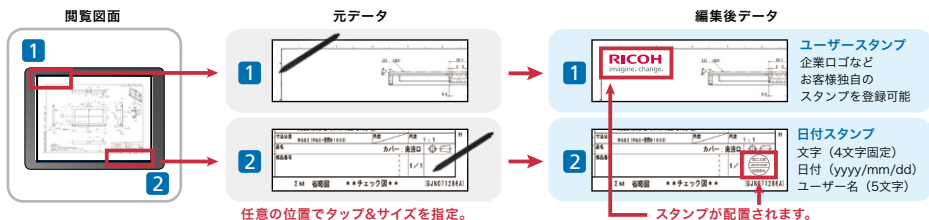
### ● クラウド上にデータを保持しない安心設計

RICOH e-Sharing Boxでは、クラウド上にデータを保持することなく、RICOHクラウドリレーサービスCXを経由してアクセスすることで、外出先から文書の閲覧が可能です。



### ● スタンプ機能で出図印の押印が可能

手間のかかる出図印・社印などの押印をタップするだけの簡単操作で処理できます。日付スタンプ、ユーザースタンプなど豊富なスタンプの種類を選択でき、ドキュメントに応じた処理が可能です。

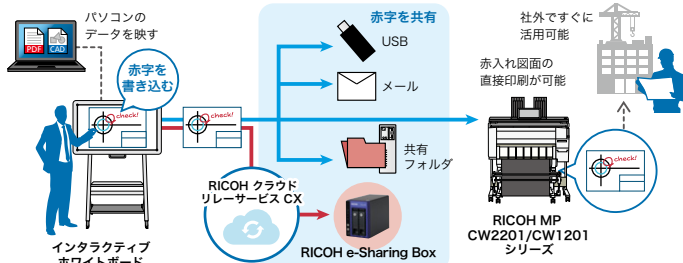


※日付スタンプ、ユーザースタンプはそれぞれ5個まで登録可能です。  
 ※スタンプの色はブラック/レッド/ブルーから選択いただけます。

## RICOH Interactive Whiteboard (別売)

RICOH Interactive Whiteboardを活用すれば、65インチ\*の大画面にパソコンから設計図やCAD画面を映し出し、作業指示や設計変更箇所を書き込み・共有することが可能です。さらにRICOH MP CW2201/CW1201から直接印刷することができるため、たとえば現場作業用に大判サイズの紙に印刷し持ち出すなど利便性を高めます。

\* RICOH Interactive Whiteboard D6500の場合  
 ※RICOH Interactive Whiteboardの詳細はホームページをご覧ください。  
 ホーム>商品>インタラクティブホワイトボード(電子黒板)



# Security

オフィス内の機器やネットワークからの情報漏えいを防ぎます。

## ハイレベルなユーザー認証

8桁までの数字を使ったユーザーコードによる認証に加え、ログインユーザー名とパスワードを使ったユーザー認証システムを搭載。よりハイレベルな個人識別が行なえるようになりました。また、ネットワークで接続されているWindows®のドメインコントローラーやLDAPサーバーとの連携により、既存の認証システムによる個人認証が可能です。



## 強制セキュリティ印字

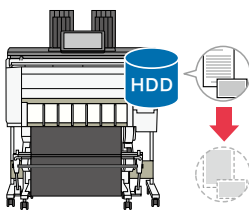
コピー、ドキュメントボックス\*1からの印刷物による情報漏えいを抑止するために、印刷日時、出力者情報\*2などの情報を強制的に印字できます。



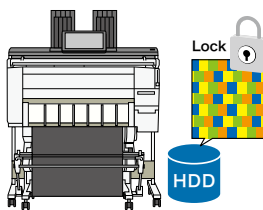
\*1 プリンター蓄積文書の出力でのご利用はできません。  
\*2 ユーザー認証設定が必要です。  
※プリンター出力でのご利用はできません。  
※36×48inchより大きいサイズの出力にはご利用できません。

## HDD 残存データ消去 / HDD 暗号化機能を標準搭載

コピー、スキャナーによる原稿読み取り、パソコンからの出力などによるHDDの残存データやユーザーデータを上書き消去（逐次消去/一括消去）が可能。またアドレス帳データ、認証情報、蓄積文書などは、暗号化してからデータ保存し、情報セキュリティをより一層高めます。



HDD 残存データ消去機能



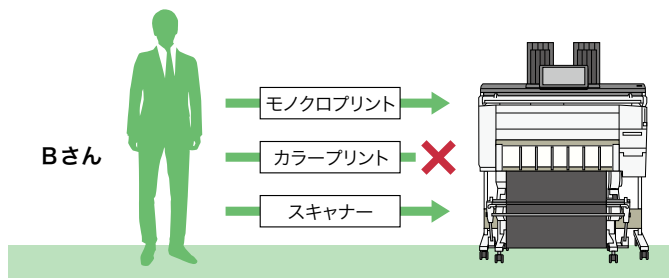
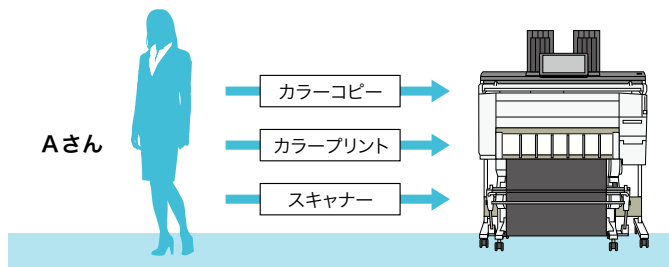
HDD 暗号化機能

### ●暗号化の対象となるデータ

- アドレス帳 ●蓄積文書データ ●ユーザー認証データ ●ログ
- 一時保存されている文書データ ●ネットワークI/F設定情報 ●機器設定情報

## 機能利用制限

コピー、プリンター、スキャナー、ドキュメントボックスといったそれぞれの機能について、登録された利用者ごとの利用制限を行なえます。管理者が設定し、その状況を把握することにより、セキュリティを高めるとともにランニングコストの抑制にも効果を発揮します。



## 通信経路の暗号化システム

スキャン to E-Mail時やIPP印刷時、Web Image Monitorによるアクセス時に、通信データを暗号化（SSL）することにより、情報の盗み見を防ぎます。また、IPsecにも対応しているため、IP層で安全なデータ通信を行なうことができます。

さらに、S/MIME機能でメッセージの暗号化と電子署名の添付を行なうことができ、送信中メールの改ざんや送信者のなりすましを防ぎます。

## さらに、きめ細やかなセキュリティ機能を満載

- ネットワークポート ON/OFF ●文書アクセス制限 ●印刷可能IPアドレス制限 ●パスワード暗号化（ドライバー暗号鍵） ●配信制限（宛先） ●IEEE802.1x 認証対応 ●SSL/TLS 暗号化通信 ●AES256bit/SHA-2の暗号化方式に対応

# Ecology

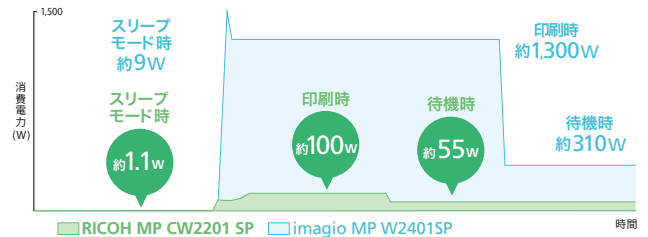
目指したのは人にはもちろん、地球にやさしい製品づくり。  
優れた環境性能を、あなたのオフィスへ。

## 地球環境にやさしい省エネ性能

「GELJETテクノロジー」により、レーザー方式の複合機では実現できない圧倒的な低消費電力を実現。スリープモード時の消費電力は約1.1W、印刷時平均約100Wと、環境負荷を下げると同時に電気代の節約にも効果を発揮します。



【スリープモードから5部出力時の消費電力】



※ご使用環境やご使用状況により数値が異なる場合があります。  
※RICOH MP CW2201 SPは「モノクロ」「普通紙」「高速（線画）モード」の時。

## 環境影響化学物質の削減 (RoHS指令に適合)

2006年7月より規制が開始された欧州RoHS指令 (EU電気電子機器危険物質使用制限指令) に従い鉛およびその化合物、六価クロムおよびその化合物、カドミウムおよびその化合物、水銀およびその化合物、PBB、PBDEの使用規制に適合しています。地球環境に配慮したリコーの製品づくりの基本理念は、本機にも息づいています。

## 「エコマーク」に適合

リコーは地球資源・環境の保全を最優先すべきテーマと考え、その製品設計においては、待機時・使用時の省電力化、リサイクルの追求など、省資源・省エネルギー・低廃棄物化に積極的に取り組んでいます。



エコマーク商品  
省エネ・3R設計  
株式会社リコー

## グリーン購入法適合商品

最先端の省エネルギー設計やリサイクル設計により、高い環境性能を実現し、「グリーン購入法」に適合しています。

## 「国際エネルギースタープログラム」の基準に適合

地球温暖化などの地球環境問題への対応として、エネルギー効率の高いオフィス用機器の開発・導入を目的としている国際的な省エネルギー制度「国際エネルギースタープログラム」の基準に適合しています。



## 環境に配慮してマニュアルを電子化

使用説明書を紙冊子から、検索機能を盛り込んだ使いやすいHTMLの電子マニュアルに変えました。リコーは利用者の使いやすさを追求すると同時に、地球環境に配慮したもののづくりを進めています。

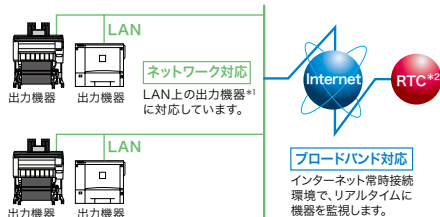


※一部のマニュアルは紙冊子での提供となります。

## 出力機器のリモート管理サービス「@Remote」

@Remoteとは、ネットワーク上の出力機器をより“快適”かつ“安心”して、お客様にご利用いただくためのLAN/ブロードバンド環境に対応した新しいリモートサービスです。リアルタイムに品質・稼働情報をキャッチすることで、的確&スピーディーなサービスを実現します。

### ■@Remoteのワークフロー



\*1 @Remote対応のデジタル複合機、レーザープリンター。  
\*2 RTCは、リコーテクニカルコールセンターの略です。  
※本機には@Remote通信機能が標準装備されています。  
※@Remoteの詳細内容につきましては、販売担当者またはカスタマーエンジニアにご確認ください。

### @Remote サービス内容

- 遠隔診断保守サービス  
故障時自動通報、修理依頼通報 (マニュアルコール)、リモートファーム更新など、機器の状態をリモートで監視することで適切な保守を実施します。
- カウンター自動検針サービス  
お客様の締め日に合わせて、毎月のカウンター数値を自動で検針します。
- ご使用状況報告書サービス  
お客様のご要望に応じて、機器の出力枚数や使用率などを「ご使用状況報告書」としてお知らせします。

### セキュリティー対応

- お客様が構築されているセキュリティー網 (Proxy server 等) を経由しての通信に対応。
- 機器、RC-Gate、(株)リコー側システム間の通信に HTTPS (暗号化) 方式の採用。
- 機器、RC-Gate、(株)リコー側システム間の電子証明書による相互認証を行なうことで、なりすましによるデータ不正取得からの保護。

RICOH MP CW2201/CW1201シリーズの主な仕様

基本仕様/コピー機能

|                           |                     | RICOH MP CW2201シリーズ  |   | RICOH MP CW1201シリーズ  |         |
|---------------------------|---------------------|--|---|--|---------|
| 形式                        |                     | コンソール式   |   |  |         |
| メモリー                      |                     | 4GB  |   |  |         |
| HDD容量                     |                     | 320GB  |   |  |         |
| カラー対応                     |                     | フルカラー  |   |  |         |
| 複写原稿                      |                     | シート、A0判~A4判、最大:幅914mm×長さ15,000mm、最小:幅210mm×長さ210mm   |   |  |         |
| 複写サイズ                     | 用紙種類                | 普通紙/再生紙  |   | インクジェット普通紙/トレーシングペーパー <sup>*1</sup> /マットフィルム <sup>*1</sup> /コート紙 <sup>*1</sup> |         |
|                           | 用紙幅                 | 841mm  | 15,000mm  | —  | —       |
|                           | 用紙幅                 | 594mm  | 3,600mm   | 15,000mm   | 3,600mm |
|                           | 用紙幅                 | 420mm  | 3,600mm   | 3,600mm  | 3,600mm |
|                           | 用紙幅                 | 297mm  | 3,600mm   | 3,600mm  | 3,600mm |
|                           | 高穴                  | 給紙部  | 先端:3.0mm、後端:3.0mm、左右:3.0mm  |  |         |
|                           | 穴幅                  | 手差し  | 先端:3.0mm、後端:1.8mm <sup>*2</sup> 、左右:3.0mm   |  |         |
| 用紙紙厚                      |                     | 給紙部:51~190g/m <sup>2</sup> (43~163kg)  | 手差し紙:51~220g/m <sup>2</sup> (43~189kg)  |  |         |
| 解像度                       | 読み取り時               | 600dpi×600dpi  |   |  |         |
|                           | 書き込み時 <sup>*3</sup> | 600dpi×600dpi  |   |  |         |
| 階調                        |                     | 256階調  |   |  |         |
| ウォームアップ時間 <sup>*4</sup>   |                     | 40秒(室温23℃の場合)  |   |  |         |
| ファーストコピータイム <sup>*5</sup> | 高速コピー               | モノクロ:29秒 <sup>*6</sup> フルカラー:53秒 <sup>*6</sup>   | モノクロ:32秒 <sup>*7</sup>  | フルカラー:62秒 <sup>*7</sup>  |         |
|                           | 標準モード               | モノクロ:41秒 <sup>*6</sup> フルカラー:84秒 <sup>*6</sup>   | モノクロ:44秒 <sup>*7</sup>  | フルカラー:91秒 <sup>*7</sup>  |         |
| 連続複写速度(毎分) <sup>*8</sup>  | 高速コピーモード            | A0タテ モノクロ:1.9枚 フルカラー:1.1枚<br>A1ヨコ モノクロ:3.8枚 フルカラー:2.2枚<br>A2ヨコ モノクロ:5.3枚 フルカラー:3.3枚<br>A2タテ モノクロ:4.5枚 フルカラー:2.7枚<br>A3ヨコ モノクロ:6.6枚 フルカラー:3.8枚                              | A1タテ モノクロ:3.2枚 フルカラー:1.8枚<br>A2タテ モノクロ:4.9枚 フルカラー:2.8枚<br>A3ヨコ モノクロ:7.8枚 フルカラー:5.2枚 |  |         |
|                           | 標準モード               | A0タテ モノクロ:1.1枚 フルカラー:0.6枚<br>A1ヨコ モノクロ:2.0枚 フルカラー:1.2枚<br>A1タテ モノクロ:1.8枚 フルカラー:1.0枚<br>A2ヨコ モノクロ:3.3枚 フルカラー:1.9枚<br>A2タテ モノクロ:2.7枚 フルカラー:1.6枚<br>A3ヨコ モノクロ:4.9枚 フルカラー:3.1枚 | A1タテ モノクロ:1.8枚 フルカラー:1.0枚<br>A2タテ モノクロ:2.9枚 フルカラー:1.9枚<br>A3ヨコ モノクロ:5.2枚 フルカラー:3.3枚 |  |         |
| 複写倍率                      | 固定                  | 1:1、1.414、2.000、2.828、4.000、0.707、0.500、0.354、0.250<br>倍率誤差:±0.5%以下  |   |  |         |
|                           | ズーム                 | 25~400% (0.1%単位の任意設定)  |   |  |         |
| 給紙方式                      |                     | 標準   | ロー1段+手差し  |  |         |
|                           | 最大                  | ロー12段+手差し  |   |  |         |
| 連続複写枚数                    |                     | 99枚  |   |  |         |
| 電源                        |                     | AC100V、15A、50/60Hz共通   |   |  |         |
| 最大消費電力                    |                     | 180W以下   |   |  |         |
| 大きさ(幅×奥×高)                |                     | 1,384×675×1,220mm  |   | 1,080×675×1,220mm  |         |
| 機械占有寸法(幅×奥) <sup>*9</sup> |                     | 1,384×1,573mm  |   | 1,080×1,377mm  |         |
| 質量                        |                     | 120kg  |   |  |         |

\*1 電子写真用紙はお使いいただけません。 \*2 「カラー」「特殊紙」「標準モード」、「カラー」「特殊紙」「きれいモード」、「カラー」「トレシングペーパー」きれいモード、出力時は21mm。 \*3 標準コピーの時、高速コピーでは600dpi×300dpiとなります。 \*4 ご使用環境、ご使用状況や調整動作により数値が異なる場合があります。 \*5 原稿読み取り開始から排紙完了までの時間。排紙サイズを指定した時、印字モード、紙種によりスピードは異なります。 \*6 A1ヨコ、等倍、普通紙の時。 \*7 A1タテ、等倍、普通紙の時。 \*8 原稿読み取り後、2枚目以降のスピード。普通紙の時、印字モード、紙種によりスピードは異なります。 \*9 原稿読み取り、バケットを最大に延長した時。

プリントスピードとインクコストについて

| プリントデータ  | 用紙サイズ/紙種   | カラー/モノクロ | 印刷品質              | プリントスピード   | インクコスト |
|--|------------|----------|-------------------|--|--------|
| building.dwg<br>(AutoCAD LT 2010 で作成した<br>画像サンプルです。) | A1/<br>普通紙 | カラー      | 高速(線画)・<br>インクセーブ | RICOH MP CW2201シリーズ:約29秒<br>RICOH MP CW1201シリーズ:約34秒 | 約7円    |
|  |            |          | 標準                | RICOH MP CW2201シリーズ:約29秒<br>RICOH MP CW1201シリーズ:約34秒 | 約15円   |
|  |            |          | 標準                | RICOH MP CW2201シリーズ:約50秒<br>RICOH MP CW1201シリーズ:約60秒 | 約20円   |
|  | モノクロ       | モノクロ     | 高速(線画)・<br>インクセーブ | RICOH MP CW2201シリーズ:約16秒<br>RICOH MP CW1201シリーズ:約19秒 | 約6円    |
|  |            |          | 標準                | RICOH MP CW2201シリーズ:約16秒<br>RICOH MP CW1201シリーズ:約19秒 | 約14円   |
|  |            |          | 標準                | RICOH MP CW2201シリーズ:約29秒<br>RICOH MP CW1201シリーズ:約34秒 | 約16円   |

\*プリントスピードは1ページのデータを複数部出力した時の2枚目以降のスピード。紙種、印字モードによりスピードは異なります。\*インクコストは印刷品質、紙種、連続プリント数、ご使用環境などにより異なります。数値は当社の環境で測定した目安です。

インクカートリッジについて

●最適な印刷品質を保つため、インクカートリッジの箱に記載された使用推奨期限内に開封し、6ヶ月以内にお使いください。●実際のインクカートリッジ交換サイクルは、紙種/用紙サイズ/印刷品質/連続プリント数/使用環境により異なります。●モノクロのみの印刷の際にも、カラーインク(シアン、マゼンタ、イエロー)を使って印刷します。また、メンテナンス動作においても、カラーインクを消費します。●ヘッドの保護および印刷品質を保つため、電源投入時または印刷終了後定期的にメンテナンス動作をして各色インクを消費し、ヘッドクリーニングする場合があります。また、極端に印刷枚数が少ない場合には、比較的早くインクカートリッジがなくなる場合があります。●長期間使用されていない機器をご使用になる場合、定期メンテナンス動作が長くなる場合があります。通常より多くのインクを消費しますので、20~25日間に1回は印刷またはフルカラー出力されることをおすすめします。

本体標準価格 (消費税別)

|                                |            |                  |
|--------------------------------|------------|------------------|
| RICOH MP CW2201 SP             | 1,890,000円 | 搬入設置指導料 65,600円* |
| RICOH MP CW2201H SP (5年保守付モデル) | 1,990,000円 | 搬入設置指導料 65,600円* |
| RICOH MP CW1201 SP             | 1,690,000円 | 搬入設置指導料 65,600円* |
| RICOH MP CW1201H SP (5年保守付モデル) | 1,790,000円 | 搬入設置指導料 65,600円* |

\*パソコン1台分のドライバーのインストール、操作指導を含みます。パソコン2台目以降の価格は別途価格表をご参照ください。商品関連保証書は別途料金がかかります。価格表をご参照ください。  
※下取金の引き取りについては別途料金が必要です。価格表をご参照ください。

①国内外で流通する紙幣・貨幣、未使用の郵便切手・官製ハガキ、政府発行の印紙・証券類などをコピーすることは、法律で禁止されています。②著作権の全部または一部につき、著作権者の承諾なく複製複製をなす事は著作権法上著作権が制限される場合を除き、禁じられています。ご注意ください。

リコーは環境保全を経営の優先課題のひとつと考え、リサイクル活動を推進しています。本製品は、新品と同一の当社品質基準をクリアした、リサイクルパーツが使用されていることがあります。

この印刷物に掲載の全商品の価格および料金には、消費税は含まれておりません。ご購入の際は消費税を別途申し受けますので、ご了承ください。

安全にお使いいただくために...

- ご使用前に「使用説明書」をよくお読みの上、正しくお使いください。●表示された正しい電源・電圧でお使いください。
- 水、湯気、湿気、ほこり、油煙等の多い場所での使用や設置はしないでください。●アース接続を行なってください。故障や漏電の場合、感電をおそれられます。

**RICOH** 株式会社リコー  
東京都大田区中馬込1-3-6 〒143-8555  
image. change.

<http://www.ricoh.co.jp/mfp/>

リコー製品に関するお問い合わせは下記のダイヤルで承っております。

イチイチ

リコーテクニカルセンター **0120-892-111**

- 受付時間:平日(月~金)9時~17時(祭日、弊社休業日を除く)
- ※お問い合わせの内容は対応状況の確認と対応品質の向上のため、録音・記録をさせていただきます。
- ※受付時間を含め、記載のサービス内容は予告なく変更になる場合があります。あらかじめご了承ください。
- <http://www.ricoh.co.jp/contact/>
- リコーにご提供いただいたお客様の個人情報の取り扱い方針については、当社ホームページでご確認いただけます。

地球環境保護のために、このカタログには植物油インキを使用しています。

プロッター機能

|                            |       | RICOH MP CW2201シリーズ   |            | RICOH MP CW1201シリーズ              |                          |
|----------------------------|-------|---|------------|----------------------------------|--------------------------|
| 形式                         |       | 内蔵型   |            |                                  |                          |
| メモリー                       |       | 基本仕様基準  |            |                                  |                          |
| プリントサイズ                    |       | 基本仕様基準  |            |                                  |                          |
| 連続プリント速度(毎分) <sup>*1</sup> |       | A0タテ モノクロ:1.9枚 フルカラー:1.1枚<br>A1ヨコ モノクロ:3.8枚 フルカラー:2.2枚  | フルカラー:2.1枚 | A1タテ モノクロ:3.3枚<br>A2ヨコ モノクロ:5.7枚 | フルカラー:1.8枚<br>フルカラー:3.4枚 |
| 解像度                        |       | 600dpi×300dpi、600dpi×600dpi、1,200dpi×1,200dpi   |            |                                  |                          |
| ページ記述言語                    | 標準    | RPCS、PDF Direct   |            |                                  |                          |
|                            | オプション | PostScript <sup>®</sup> 3   |            |                                  |                          |
| 対応プロトコル                    | 標準    | TCP/IP <sup>®</sup> (LPD、FTP、IPP、SMB、WSD (Printer)、Port9100)  |            |                                  |                          |
| 対応OS                       | 標準    | Windows <sup>®</sup> 8.1、Windows <sup>®</sup> 10、Windows Server <sup>™</sup> 2012 R2、Windows Server <sup>™</sup> 2016   |            |                                  |                          |
|                            | オプション | Mac OS X 10.9以上 <sup>*3</sup>   |            |                                  |                          |
| インターフェース                   | 標準    | イーサネット(1000BASE-T/100BASE-TX/10BASE-T)、USB2.0<br>メディアプリント:USB2.0 <sup>*4</sup> /SDカードスロット <sup>*4</sup>   |            |                                  |                          |
|                            | オプション | 無線LAN (IEEE802.11a/b/g/n) <sup>*4</sup>   |            |                                  |                          |
| エミュレーション                   | 標準    | RP-GL/2 (HP DJ600/DJ700準拠)、RP-GL (HP7550、HP7580)<br>RTIFF (マルチページTIFF、CALSType1)  |            |                                  |                          |
|                            | オプション | 明朝L、ゴシックB、明朝Lプロポーション、ゴシックBプロポーション、Courier10、Prestige Elite12、Letter Gothic15、BoldFace PS、Nimbus Mono4書体、Nimbus Sans4書体、Nimbus Roman4書体、ITC Dingbats、Century Schoolbook Roman、Symbol、OCR-B、実用フォント、和文名書体 <sup>*5</sup> (平仮名書体 <sup>*5</sup> 、平成角ゴシック <sup>™</sup> WS)、欧文136書体 <sup>*5</sup> |            |                                  |                          |
| 内蔵フロント                     | 標準    | (PostScript <sup>®</sup> 3)HG明朝L、HGゴシックB  |            |                                  |                          |
|                            | オプション | 25~400% (RPCS時)   |            |                                  |                          |

\*1「普通紙」「高速(線画)モード」は利用の時、印字モード、紙種によりスピードは異なります。\*2 IPv4/IPv6対応。IPv6はネットワークやオペレーティングシステムの環境によっては利用しただけの場合があります。 \*3 Macコンピュータからプリンタドライバを使って出力するにはP33カードタイプM23が必要です。\*4 USB、SDカード、無線LANインターフェースは各対応機器すべての動作を保証するものではありません。\*5 PDFデータ印刷、P33カードタイプM23装着時利用可能。

スキャナー機能

|          |       | RICOH MP CW2201シリーズ  |  | RICOH MP CW1201シリーズ |  |
|----------|-------|--|--|---------------------|--|
| 形式       |       | カラーレスキャナー  |  |                     |  |
| メモリー     |       | 基本仕様基準   |  |                     |  |
| 最大原稿読み取り | モノクロ  | 定形:A0 不定形:幅914mm×長さ11,097mm <sup>*1</sup> (15,000mm <sup>*2</sup> )  |  |                     |  |
|          | カラー   | 定形:A0 不定形:幅914mm×長さ11,097mm <sup>*1</sup>  |  |                     |  |
| 階調       |       | モノクロ:2階調、グレースケール:256階調、フルカラー:RGB各256階調   |  |                     |  |
| インターフェース | 標準    | イーサネット(1000BASE-T/100BASE-TX/10BASE-T)、<br>スキャンメディア:USB2.0 <sup>*3</sup> 、SDカードスロット <sup>*3</sup>  |  |                     |  |
|          | オプション | 無線LAN (IEEE802.11a/b/g/n) <sup>*3</sup>  |  |                     |  |
| メール送信    | 標準    | 読み取り解像度 <sup>*4</sup> :150dpi、200dpi、300dpi、400dpi、600dpi<br>対応プロトコル:SMTP<br>出力フォーマット:TIFF、JPEG、PDF、高圧縮PDF、PDF/A   |  |                     |  |
|          | オプション | 読み取り解像度 <sup>*4</sup> :150dpi、200dpi、300dpi、400dpi、600dpi<br>対応プロトコル:SMB、FTP<br>出力フォーマット:TIFF、JPEG、PDF、高圧縮PDF、PDF/A  |  |                     |  |
| ファイル送信   | 標準    | 読み取り解像度 <sup>*4</sup> :150dpi、200dpi、300dpi、400dpi、600dpi<br>対応プロトコル:SMB、FTP<br>出力フォーマット:TIFF、JPEG、PDF、高圧縮PDF、PDF/A  |  |                     |  |
|          | オプション | 読み取り解像度 <sup>*4</sup> :150dpi、200dpi、300dpi、400dpi、600dpi<br>対応プロトコル:TCP/IP (IPv4/IPv6)<br>対応OS:Windows <sup>®</sup> 8.1、Windows <sup>®</sup> 10、<br>Windows Server <sup>™</sup> 2012、Windows Server <sup>™</sup> 2012 R2、Windows Server <sup>™</sup> 2016 |  |                     |  |

\*1モノクロ:TIFF/150dpi時、カラー:JPEG/150dpi時、出力フォーマットや画像の圧縮率、解像度、用紙幅により、最大読み取り長は異なります。\*2 拡張データ交換プロトタイプM23装着時。\*3 USB、SDカード、無線LANインターフェースは各対応機器すべての動作を保証するものではありません。\*4 読み取り原稿サイズが読み取り設定により、最大読み取り解像度が変わります。

| プリントデータ  | 用紙サイズ/紙種   | カラー/モノクロ | 印刷品質              | プリントスピード   | インクコスト |
|--|------------|----------|-------------------|--|--------|
| building.dwg<br>(AutoCAD LT 2010 で作成した<br>画像サンプルです。) | A1/<br>普通紙 | カラー      | 高速(線画)・<br>インクセーブ | RICOH MP CW2201シリーズ:約30秒<br>RICOH MP CW1201シリーズ:約34秒 | 約22円   |
|  |            |          | 標準                | RICOH MP CW2201シリーズ:約30秒<br>RICOH MP CW1201シリーズ:約34秒 | 約68円   |
|  |            |          | 標準                | RICOH MP CW2201シリーズ:約50秒<br>RICOH MP CW1201シリーズ:約60秒 | 約68円   |

\*プリントスピードは1ページのデータを複数部出力した時の2枚目以降のスピード。紙種、印字モードによりスピードは異なります。\*インクコストは印刷品質、紙種、連続プリント数、ご使用環境などにより異なります。数値は当社の環境で測定した目安です。

※他機種でご使用されている共通のオプションは、本機に装着できない場合があります。詳しくは、販売担当者にご確認ください。※用紙種類によっては、正しく給紙や印刷できない場合があります。※方角、本体のハードディスクに不具合が発生した場合、蓄積されたデータや登録したアドレス帳のデータが消失することがあります。(本体のハードディスクに長期保管する場合は、Web Image Monitorでパソコンへの引き取りをお願いします。またアドレス帳に関してはRidoc IO Device Manager Accounting/Ridoc IO Device Manager Liteでバックアップをとることをおすすめします。RICOH e-Sharing Boxの場合、別売のRICOH e-Sharing Box用外付けHDDに定期的にバックアップを行なってください。機器の返却・廃棄を行なう際、ハードディスク等に記録されたデータはHDD残存データ消去機能については全設定初期化機能を利用して消去することを推奨します。データの消失および流出による直接・間接の損害については、当社は一切その責任を負いませんので、あらかじめご了承ください。※本体およびオプションの稼働中に電源を切ったり、メディアを取り出したりと、データが破損する場合があります。※データ破損に関する保証については、当社は一切その責任を負いませんので、あらかじめご了承ください。※HDD番号化機能を利用する場合、番号鍵を紛失すると故障時等にデータが復旧できなくなります。運用後にHDD番号化機能を有効にする時、設定に時間がかかる場合があります。導入時の設置をおすすめします。※本機をインターネットに接続されたネットワーク環境でご利用になる場合には、必ずファイアウォールなどを設置し、セキュリティを確保した環境で運用してください。※本製品の故障、誤作動またはその他の不具合により送付できなかったために生じた直接・間接の損害については、当社は一切その責任を負いませんので、あらかじめご了承ください。※搬入設置指導料の価格は本製品本体を納品する場合です。記載されている搬入設置指導料は、標準的な搬入設置作業の場合の参考価格です(詳しい内容につきましては販売担当者にご確認ください)。※製品の外観・仕様などは、改良のため予告なく変更させていただく場合があります。※製品の見た目と実態とは若干異なる場合があります。※このカタログに記載されている画像は国内仕様のため海外では使用できません。※Windows、Windows Vista、Windows Server、Internet Explorerは、米国Microsoft Corporationの米国およびその他の国における登録商標または商標です。※Windowsの正式名称は、Microsoft Windows Operating Systemです。※Adobe、PostScriptおよびAdobe PDFは、Adobe Systems Incorporated (アドビシステムズ社)の米国および他の国における商標または登録商標です。※AutoCADは、Autodesk Inc.の登録商標です。※Mac、Mac OS X、iPad、iPhoneは、Apple Inc.の登録商標です。※AndroidはGoogle Inc.の商標です。※Javaは、Oracle Corporation及びその子会社、関連会社の米国及びその他の国における登録商標です。文中の社名、商品名等は各社の商標または登録商標である場合があります。※イーサネットは、富士ゼロックス(株)の登録商標です。※FeiCaは、ソーニー株式会社の登録商標です。※FeiCaは、ソーニー株式会社が開発した非接触ICカードの技術方式です。※eLWiSEは、エヌ・ティ・ティ・コミュニケーションズ株式会社登録商標です。※IEEEは、The Institute of Electrical and Electronics Engineers, Inc.の商標です。※その他カタログに記載の会社名および製品名、ロゴマークは、それぞれ各社の商号、商標または登録商標です。※詳しい性能・仕様・制約条件などについては、販売担当者にご確認ください。

●お問い合わせ・ご用命は...

このカタログの記載内容は、2023年11月現在のものです。

1602H-2311 < 34211693 > 12/0A



# RICOH MP CW2201 / CW1201 シリーズ 価格表

## モデル別価格一覧

### 〈基本モデルの構成〉

(消費税別)

| 機能                   | 商品名              | RICOH MP CW2201シリーズ (A0サイズ) |                      | RICOH MP CW1201シリーズ (A1サイズ) |                      |
|----------------------|------------------|-----------------------------|----------------------|-----------------------------|----------------------|
|                      |                  | RICOH MP CW2201 SP          | RICOH MP CW2201H SP* | RICOH MP CW1201 SP          | RICOH MP CW1201H SP* |
|                      |                  | 1,890,000円                  | 1,990,000円           | 1,690,000円                  | 1,790,000円           |
| コピー                  | —                | ●                           | ●                    | ●                           | ●                    |
| プリンター / スキャナー        | —                | ●                           | ●                    | ●                           | ●                    |
| ドキュメントボックス / メモリーソート | —                | ●                           | ●                    | ●                           | ●                    |
| 手差し                  | —                | ●                           | ●                    | ●                           | ●                    |
| 1段ロール給紙              | —                | ●                           | ●                    | ●                           | ●                    |
| 2段ロール給紙              | A0ロールユニット RU6550 | OP                          | OP                   | —                           | —                    |
|                      | A1ロールユニット RU6560 | —                           | —                    | OP                          | OP                   |

●：標準装備 OP：オプションで対応 —：装着不可

\* 5年の保守付きモデル。

### 〈主なモデル別組み合わせ例〉

(消費税別)

| 機種  | 拡張データ変換ボード<br>タイプM23<br>50,000円 | A0ロールユニット<br>RU6550<br>300,000円 | A1ロールユニット<br>RU6560<br>298,000円 | 組み合わせ価格<br>(オプション装着含む) | 搬入設置指導料* |
|---|---------------------------------|---------------------------------|---------------------------------|------------------------|----------|
| RICOH MP CW2201 SP<br>(品種コード) 312398<br>1,890,000円  | ○                               | ○                               | —                               | 2,240,000円             | 70,100円  |
| RICOH MP CW2201H SP<br>(品種コード) 312399<br>1,990,000円 | ○                               | ○                               | —                               | 2,340,000円             | 70,100円  |
| RICOH MP CW1201 SP<br>(品種コード) 312400<br>1,690,000円  | ○                               | —                               | ○                               | 2,038,000円             | 70,100円  |
| RICOH MP CW1201H SP<br>(品種コード) 312401<br>1,790,000円 | ○                               | —                               | ○                               | 2,138,000円             | 70,100円  |

○：オプションで対応 —：装着不可

\* 商品関連同梱ソフトの設置指導料は含まれません。

※ユーザー認証機能の設置指導料は含まれません。別料金になります。

### 〈プリンター / スキャナー関連同梱ソフト〉

| 使用説明書・ドライバー CD-ROM | 使用説明書 (PDF版) | RPCSドライバー | RP-GL/2ドライバー |
|--------------------|--------------|-----------|--------------|
|                    | HDIドライバー     | PS3ドライバー* | TWAINドライバー   |

\* 出力には PS3 カード タイプ M23 が必要です。

※ CD-ROM は RICOH MP CW2201 / CW1201 シリーズ本体に同梱されています。

### 〈商品関連ソフト設置指導料〉

(消費税別)

| 商品名                | 設置指導料   |        | 内容                                 |
|--------------------|---------|--------|------------------------------------|
|                    | A 料金    | B 料金   |                                    |
| ネットワーク TWAIN ドライバー | 12,300円 | 7,000円 | パソコン1台の料金。パソコン2台目以降は2,600円/台となります。 |

※設置指導料は本体と同時に設置の場合は B 料金となります。本体納入後、オプションを取付ける場合は 1 オプションが A 料金、他オプションは B 料金となります。

### 〈ユーザー認証設定料〉ユーザー認証設定を実施する場合は以下の料金が必要になります。

(消費税別)

| ユーザー認証設定料 | 設置指導料   |         | 主な設定内容  |
|-----------|---------|---------|---|
|           | A 料金    | B 料金    |   |
|           | 31,300円 | 26,000円 | 管理者設定、認証方法の設定、オートログアウト時間設定、メニュープロテクト設定、ネットワークのセキュリティー強化設定、セキュリティー強化設定 |

※お客様環境の調査および導入環境調査シートの作成は、別料金となります。詳細は、販売担当者にご確認ください。

※設置指導料は本体と同時に設置の場合は B 料金となります。本体納入後、オプションを取付ける場合は 1 オプションが A 料金、他オプションは B 料金となります。

# RICOH MP CW2201 / CW1201 シリーズ オプション価格

## 〈内部オプション〉

(消費税別)

| 対象機能 |       |       | 商品名               | 品種コード  | 標準価格    | 設置調整料  |        | 内容   |
|------|-------|-------|-------------------|--------|---------|--------|--------|--|
| コピー  | プリンター | スキャナー |                   |        |         | A料金    | B料金    |  |
|      | ●     | ●     | 拡張無線LANボード タイプM19 | 312914 | 50,000円 | 7,100円 | 1,800円 | 無線LANでネットワーク接続するためのインターフェースボード。IEEE802.11a/b/g/nに対応。ワイヤレスダイレクト機能を設定可能です。   |
| ●    | ●     | ●     | 拡張データ変換ボード タイプM23 | 312947 | 50,000円 | 7,100円 | 1,800円 | ドキュメントボックスに蓄積したコピーとプリンターのデータをパソコンで引き取る際に必要です。ドキュメントボックスにコピー蓄積/ドキュメントボックス蓄積したモノクロデータを2倍して印刷する場合や、モノクロの長尺スキャン(最大15m)時にも必要です。 |
|      |       | ●     | OCR変換モジュール タイプM13 | 315747 | 50,000円 | 7,100円 | 1,800円 | スキャナー機能で透明テキスト付PDFの生成を可能にするカードです。  |

※設置調整料は本体と同時設置の場合はB料金となります。本体納入後、オプションを取付ける場合は1オプションがA料金、他オプションはB料金となります。

## 〈プリンター接続オプション〉

(消費税別)

| 商品名           | 品種コード  | 標準価格     | 設置調整料  |      | 内容   |
|---------------|--------|----------|--------|------|--|
|               |        |          | A料金    | B料金  |  |
| PS3カード タイプM23 | 312946 | 145,000円 | 6,200円 | 900円 | Adobe社のPostScript®3による出力が可能です。Macコンピュータからプリンタードライバーを使って出力する際に必要です。 |

※設置調整料は本体と同時設置の場合はB料金となります。本体納入後、オプションを取付ける場合は1オプションがA料金、他オプションはB料金となります。

## 〈インターフェースケーブル〉

(消費税別)

| 商品名                   | 品種コード  | 標準価格   | 内容  |
|-----------------------|--------|--------|---|
| USB2.0プリンターケーブル       | 509600 | 1,500円 | 4pin A-TYPE 4pin B-TYPEのUSB2.0ケーブル(2.5m)です。スキャナーは使用できません。     |
| スキャナーケーブル タイプTX       | 316354 | 5,000円 | パソコンとダイレクト接続するための10BASE-Tクロスケーブル。                             |
| リコー USB2.0ケーブル タイプミニB | 315134 | 2,500円 | Aコネクタオス・ミニBコネクタ(5pin)のUSBケーブル。リコー個人認証ICカードR/WタイプR1A接続時に使用します。 |

## 〈ドキュメントポータル / イメージ配信・文書管理ソフトウェア / 集計管理ソフトウェア〉

(消費税別)

| 商品名                                | 品種コード  | 標準価格     | 内容  |
|------------------------------------|--------|----------|---|
| Ridoc Smart Navigator V2           | 309665 | 350,000円 | スキャナーデータ・アプリケーションで作成したドキュメントを統合して管理、検索、活用できるドキュメント管理システムです。   |
| RICOH Desk Navi 1 ライセンス            | 302677 | 19,800円  | 文書の電子化と共有・共同作業をサポートする業務ポータルソフトウェアです。ファクスのペーパーレス化を支援し、テーマごとに情報を見やすく整理して業務効率アップを実現します。                                  |
| Ridoc IO OperationServer Pro       | 302514 | 198,000円 | Web環境で入出力機器の一元管理と機器導入時のスムーズな設定作業を実現し、効率的なIT管理業務をサポート。出力機器(マルチベンダー)の一元管理、多彩なログ収集・集計によるTCO削減とセキュリティー対策を同時に実現するソフトウェアです。 |
| RICOH Device Manager Pro           | 302798 | 170,000円 | ネットワークにつながる複合機やプリンターの運用管理サーバーソフトウェア。スケジュールで機器情報等を取得し、レポート作成も可能です。   |
| Ridoc IO Device Manager Accounting | 302658 | 68,000円  | ネットワーク上の複合機やプリンターの一元管理をサーバーレスで実現するソフトウェアです。   |

※設置指導料および保守料が別途必要になります。詳細は販売担当者にご確認ください。

## 〈出力管理 / 個人認証〉

(消費税別)

| 商品名                      | 品種コード  | 標準価格    | 対応システム      |           | 内容   |
|--------------------------|--------|---------|-------------|-----------|--|
|                          |        |         | リコー個人認証システム | かんたんカード認証 |  |
| リコー個人認証カード タイプR1-16      | 312944 | 5,000円  | ●           |           | 個人認証する際に必要となる本体に装着するSDカードです。   |
| リコー個人認証ICカードR/WタイプR1A*1  | 317716 | 47,000円 | ●           |           | 個人認証する際に必要となる本体に接続するICカードリーダー/ライター。接続には、リコーUSB2.0ケーブルタイプミニBが必要です。  |
| 個人認証デバイス内蔵キット タイプM23*1   | 311020 | 47,000円 |             | ●         | 個人認証する際に必要となる本体に接続するICカードリーダー/ライターです。ケーブル/リーダーライターが同梱されています。   |
| リコー個人認証ICカードR/WタイプR1A-PC | 317717 | 48,000円 | ●           |           | ユーザーカード・管理者カード(ICカード)を発行する際に必要となるパソコンに接続するICカードリーダー/ライター。パソコンでユーザーカード(ICカード)認証して本体機器の機能を使用する際にも必要となります。USBケーブルは同梱です。 |
| リコーICカード タイプR1           | 315929 | 15,000円 | ●           | ●         | ユーザーカード、管理者カードとして利用するICカード。10枚セットとなります。  |
| リコーICカード管理ソフト タイプR1      | 315931 | 23,000円 | ●           |           | ユーザーカード・管理者カード(ICカード)を発行・管理するために必要となるソフトウェアです。   |

\*1 いずれか1つ装着可能です。

※設置調整料および保守料金が別途必要になります。詳細は販売担当者にご確認ください。

※ Mac は、Apple Inc. の登録商標です。

※ Adobe、PostScript および Adobe PDF は、Adobe Systems Incorporated (アドビシステムズ社) の米国ならびに他の国における商標または登録商標です。

※ IEEE は、The Institute of Electrical and Electronics Engineers, Inc. の商標です。

※ その他の会社名および製品名は、それぞれ各社の商号、商標または登録商標です。

# RICOH MP CW2201 / CW1201 シリーズ オプション価格

## 〈外部オプション〉(消費税別)



### A0ロールユニット RU6550

標準価格 300,000円  
 設置料金 A 8,000円  
           B 2,700円  
 <品種コード>312948

※RICOH MP CW2201シリーズ用の2段目ロール給紙増設オプションです。  
 ※RICOH MP CW1201シリーズには装着できません。



### A0ロールペーパーホルダー タイプM23

標準価格 17,000円  
 <品種コード>312950

※交換用のロール紙をRICOH MP CW2201シリーズにセットするためのオプションです。  
 ※RICOH MP CW2201シリーズ本体、A0ロールユニットRU6550にはそれぞれ1セット同梱されています。  
 ※RICOH MP CW1201シリーズには装着できません。



### A1ロールユニット RU6560

標準価格 298,000円  
 設置料金 A 8,000円  
           B 2,700円  
 <品種コード>312949

※RICOH MP CW1201シリーズ用の2段目ロール給紙増設オプションです。  
 ※RICOH MP CW2201シリーズには装着できません。



### A1ロールペーパーホルダー タイプM23

標準価格 15,000円  
 <品種コード>312951

※交換用のロール紙をRICOH MP CW1201シリーズにセットするためのオプションです。  
 ※RICOH MP CW1201シリーズ本体、A1ロールユニットRU6560にはそれぞれ1セット同梱されています。  
 ※RICOH MP CW2201シリーズには装着できません。

※設置調整料は本体と同時に設置の場合はB料金となります。  
 本体納入後、オプションを取付ける場合は1オプションがA料金、他オプションはB料金となります。

## 〈RICOH e-Sharing BOX および関連オプション〉

(消費税別)

| 商品名                                 | 品種コード  | 標準価格    | 設置指導料   |         | 内容   |
|-------------------------------------|--------|---------|---------|---------|--|
|                                     |        |         | A料金     | B料金     |  |
| RICOH e-Sharing Box タイプ M4          | 311058 | オープン    | 15,800円 | 11,100円 | スマートデバイスや複合機などと接続し、ドキュメントや機能を共有 (Share) するアプライアンスBOXです。UPS (無停電電源装置) 標準。 |
| RICOH e-Sharing Box 用外付け HDD タイプ M3 | 315733 | オープン    | —       | —       | 万一の障害時に備え、RICOH e-Sharing Boxタイプ M4に保存しているデータをバックアップする外付けHDDです。          |
| RICOH e-Sharing Box リモートデバイス登録      | 317718 | 7,500円  | —       | —       | 電子証明書を活用して社外の利用環境から安全にデバイス登録が可能です。                                       |
| RICOH e-Sharing Box CAD ファイル拡張機能    | 315735 | 30,000円 | —       | —       | RICOH e-Sharing Box の対応ファイル形式としてCADファイル (.dxf/.dwg/.jww) を拡張するオプション商品です。 |

※設置指導料は本体と同時に設置の場合は B 料金となります。本体納入後、オプションを取付ける場合は 1 オプションが A 料金、他オプションは B 料金となります。 ※詳細は販売担当者にご確認ください。

## 〈その他のオプション〉

(消費税別)

| 商品名                   | 品種コード  | 標準価格   | 設置指導料 |     | 内容           |
|-----------------------|--------|--------|-------|-----|--------------|
|                       |        |        | A料金   | B料金 |              |
| リコピーキャリアシートタイプT (A0用) | 316431 | 9,000円 | —     | —   | A0用のキャリアシート。 |
| リコピーキャリアシートタイプT (A1用) | 316432 | 7,000円 | —     | —   | A1用のキャリアシート。 |
| リコピーキャリアシートタイプT (A2用) | 316433 | 4,500円 | —     | —   | A2用のキャリアシート。 |
| リコピーキャリアシートタイプT (A3用) | 316434 | 3,000円 | —     | —   | A3用のキャリアシート。 |

※設置指導料は本体と同時に設置の場合は B 料金となります。本体納入後、オプションを取付ける場合は 1 オプションが A 料金、他オプションは B 料金となります。 ※詳細は販売担当者にご確認ください。

## 〈主なオプション仕様〉

### <A0 ロールユニット RU6550 の主な仕様>

|               |   |
|---------------|---|
| 使用可能用紙 (ロール紙) | 普通紙、再生紙、インクジェット普通紙、トレーシングペーパー*、マットフィルム*、コート紙*   |
| 用紙サイズ (幅)     | 297mm、364mm、420mm、440mm、490mm、515mm、594mm、610mm、620mm、625mm、660mm、680mm、707mm、728mm、800mm、841mm、880mm、914mm、11"、12"、15"、17"、18"、22"、24"、30"、34"、36" |
| 対応紙管径サイズ      | 2インチ、3インチ   |
| ロールカット方式      | 定寸カット、シンクロカット   |
| 電源            | 本体から供給  |
| 大きさ (幅×奥×高)   | 1,108mm×432mm×398mm   |
| 質量            | 14.5kg  |

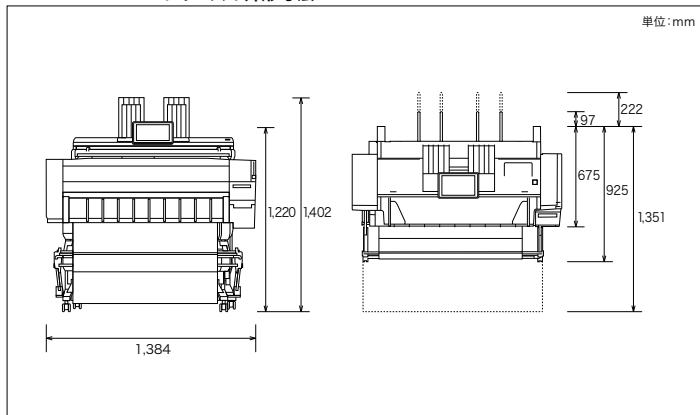
\* インクジェット用紙のみ対応。

### <A1 ロールユニット RU6560 の主な仕様>

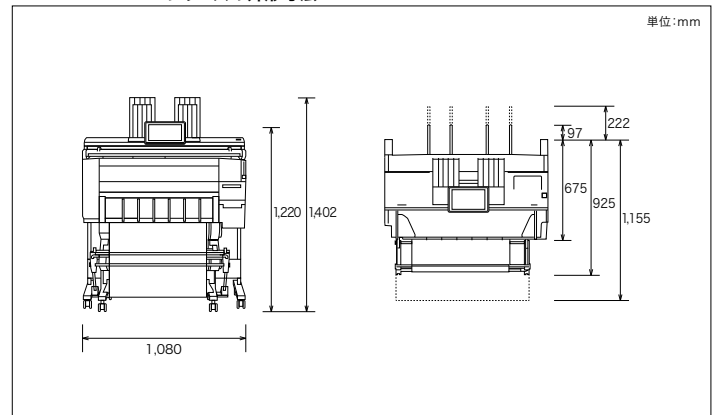
|               |   |
|---------------|---|
| 使用可能用紙 (ロール紙) | 普通紙、再生紙、インクジェット普通紙、トレーシングペーパー*、マットフィルム*、コート紙*                               |
| 用紙サイズ (幅)     | 297mm、364mm、420mm、440mm、490mm、515mm、594mm、610mm、11"、12"、15"、17"、18"、22"、24" |
| 対応紙管径サイズ      | 2インチ、3インチ   |
| ロールカット方式      | 定寸カット、シンクロカット   |
| 電源            | 本体から供給  |
| 大きさ (幅×奥×高)   | 804mm×432mm×398mm   |
| 質量            | 11kg  |

\* インクジェット用紙のみ対応。

### RICOH MP CW2201 シリーズの外形寸法



### RICOH MP CW1201 シリーズの外形寸法



# RICOH MP CW2201 / CW1201 シリーズ 消耗品価格

(用紙)

2023年11月現在 (消費税別)

| 種類         | 名称               | 規格         | 販売単位           | 価格         | 換算価格      | 品種コード   |        |        |
|------------|------------------|------------|----------------|------------|-----------|---------|--------|--------|
|            |                  |            |                |            |           | T目      | Y目     |        |
| ロール/上質紙    | リコー PPC用紙 タイプ600 | 841mm×150m | 1ケース (1本)      | 5,720円     | 45.3円/A0  |         | 633171 |        |
|            |                  | 660mm×150m | 1ケース (1本)      | 5,100円     | -         |         | 633176 |        |
|            |                  | 594mm×150m | 1ケース (2本)      | 7,700円     | 21.6円/A1  |         | 633161 |        |
|            |                  | 515mm×150m | 1ケース (2本)      | 6,710円     | -         |         | 633169 |        |
|            |                  | 420mm×150m | 1ケース (2本)      | 5,720円     | 11.3円/A2  |         | 633162 |        |
|            |                  | 297mm×150m | 1ケース (4本)      | 7,700円     | 5.3円/A3   |         | 633163 |        |
|            | マイペーパー (ロール)     | 880mm×150m | 1ケース (2本)      | オープン価格*    | -         |         | 901290 |        |
|            |                  | 841mm×150m | 1ケース (2本)      | オープン価格*    | -         |         | 901291 |        |
|            |                  | 728mm×150m | 1ケース (2本)      | オープン価格*    | -         |         | 901150 |        |
|            |                  | 680mm×150m | 1ケース (2本)      | オープン価格*    | -         |         | 901151 |        |
|            |                  | 660mm×150m | 1ケース (2本)      | オープン価格*    | -         |         | 901152 |        |
|            |                  | 610mm×150m | 1ケース (2本)      | オープン価格*    | -         |         | 901153 |        |
|            |                  | 594mm×150m | 1ケース (2本)      | オープン価格*    | -         |         | 901292 |        |
|            |                  | 515mm×150m | 1ケース (2本)      | オープン価格*    | -         |         | 901154 |        |
|            |                  | 420mm×150m | 1ケース (2本)      | オープン価格*    | -         |         | 901293 |        |
|            |                  | 297mm×150m | 1ケース (4本)      | オープン価格*    | -         |         | 901294 |        |
|            |                  | ロール/再生紙    | マイリサイクルペーパー100 | 880mm×150m | 1ケース (1本) | オープン価格* | -      | 900377 |
|            |                  |            |                | 841mm×150m | 1ケース (1本) | オープン価格* | -      | 900376 |
| 594mm×150m | 1ケース (2本)        |            |                | オープン価格*    | -         | 900375  |        |        |
| 420mm×150m | 1ケース (2本)        |            |                | オープン価格*    | -         | 900374  |        |        |
| 297mm×150m | 1ケース (4本)        |            |                | オープン価格*    | -         | 900373  |        |        |

\* 価格につきましては販売担当者にご確認ください。

(推奨インクジェット用紙 (桜井株式会社))

2023年11月現在 (消費税別)

| 種類         | 名称             | 規格         | 紙管径            | 出荷単位      | 価格      | メーカー品番    |
|------------|----------------|------------|----------------|-----------|---------|-----------|
| インクジェット普通紙 | 普通紙64          | 914mm×50m  | 2インチ           | 1ケース (2本) | 13,800円 | IJN64Z    |
|            |                | 841mm×50m  | 2インチ           | 1ケース (2本) | 12,500円 | IJN64A    |
|            |                | 610mm×50m  | 2インチ           | 1ケース (2本) | 10,300円 | IJN64Y    |
|            |                | 594mm×50m  | 2インチ           | 1ケース (2本) | 10,000円 | IJN64B    |
|            |                | 420mm×50m  | 2インチ           | 1ケース (2本) | 7,500円  | IJN64D    |
|            |                | 297mm×50m  | 2インチ           | 1ケース (4本) | 10,000円 | IJN64C    |
| トレーシングペーパー | ハイトレス75        | 880mm×150m | 3インチ           | 1ケース (2本) | 80,000円 | 7ST392    |
|            |                | 841mm×150m | 3インチ           | 1ケース (2本) | 80,000円 | 7ST382    |
|            |                | 594mm×150m | 3インチ           | 1ケース (2本) | 55,000円 | 7ST332    |
|            |                | 420mm×150m | 3インチ           | 1ケース (2本) | 40,000円 | 7ST312    |
| マットフィルム    | ジェットラス JP-D300 | 914mm×40m  | 2インチ           | 1本        | 45,500円 | JPD300Z   |
|            |                | 841mm×40m  | 2インチ           | 1本        | 42,500円 | JPD300A   |
|            |                | 610mm×40m  | 2インチ           | 1本        | 30,400円 | JPD300Y   |
|            |                | 594mm×40m  | 2インチ           | 1本        | 30,200円 | JPD300B   |
| コート紙       | カラー用コート紙1J80   | 914mm×50m  | 2インチ           | 1ケース (2本) | 24,800円 | CIJ10Z    |
|            |                | 841mm×50m  | 2インチ           | 1ケース (2本) | 20,700円 | CIJ10A    |
|            |                | 610mm×50m  | 2インチ           | 1ケース (2本) | 19,300円 | CIJ10Y    |
|            |                | 594mm×50m  | 2インチ           | 1ケース (2本) | 15,700円 | CIJ10B    |
|            |                | 420mm×50m  | 2インチ           | 1ケース (2本) | 11,700円 | CIJ10D    |
|            |                | 297mm×50m  | 2インチ           | 1ケース (4本) | 15,700円 | CIJ10C    |
|            |                | マットコート紙    | スター汎用マットコート120 | 914mm×30m | 2インチ    | 1ケース (2本) |
| 610mm×30m  | 2インチ           |            |                | 1ケース (2本) | 15,200円 | SHM610    |

製品についてのお問い合わせ

桜井株式会社 カスタマーサービスセンター TEL 0120-813961  
お問い合わせ専用フォーム [http://www.sakurai.co.jp/contact\\_tel.html](http://www.sakurai.co.jp/contact_tel.html)

(インクカートリッジ)

(消費税別)

| 商品名                          | 品種コード  | 標準価格    | 備考    |
|------------------------------|--------|---------|-------|
| RICOH MP カートリッジ ブラック CW2200  | 600203 | 14,700円 | 185ml |
| RICOH MP カートリッジ シアン CW2200   | 600204 | 5,300円  | 100ml |
| RICOH MP カートリッジ マゼンタ CW2200  | 600205 | 5,300円  | 100ml |
| RICOH MP カートリッジ イエロー CW2200  | 600206 | 5,300円  | 100ml |
| RICOH MP カートリッジ シアン CW2200S  | 600207 | 3,200円  | 28ml  |
| RICOH MP カートリッジ マゼンタ CW2200S | 600208 | 3,200円  | 28ml  |
| RICOH MP カートリッジ イエロー CW2200S | 600209 | 3,200円  | 28ml  |



(Mサイズカートリッジ)



(Sサイズカートリッジ)

(廃インクボックス)

(消費税別)

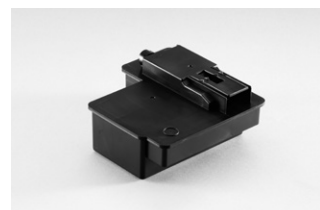
| 商品名                         | 品種コード  | 標準価格   | 備考                                      |
|-----------------------------|--------|--------|---|
| RICOH MP 廃インクボックス タイプCW2200 | 315509 | 6,300円 | メンテナンスで使用するインクを吸収するためのカートリッジ (取替え用) です。 |

\*RICOH MP CW2201/CW1201シリーズ購入時は標準装着されています。

(消耗品)

(消費税別)

| 商品名                     | 品種コード  | 標準価格   | 備考   |
|-------------------------|--------|--------|--|
| RICOH タッチパネル抗菌フィルム タイプA | 440106 | 3,000円 | 操作部 (MultiLink-Panel) に貼り付け可能な抗菌タイプのフィルムです。1枚入り。 |



(廃インクボックス)

## インクカートリッジについて

●最適な印刷品質を保つため、インクカートリッジの箱に記載された使用推奨期限内に開封し、6ヶ月以内にお使いください。●実際のインクカートリッジ交換サイクルは、用紙サイズ/印刷品質/連続プリント数/使用環境により変わります。●モノクロのみの印刷の際にも、カラーインク (シアン、マゼンタ、イエロー) を使って印刷します。また、メンテナンス動作においても、カラーインクを消費します。●ヘッドの保護および印刷品質を保つため、電源投入時ならびに印刷時に定期的メンテナンス動作をして各色インクを消費し、ヘッドクリーニングする場合がありますので、印刷しなくともインクを消費します。また、極端に印刷枚数が少ない場合には、比較的早くインクカートリッジがなくなる場合があります。●長期間使用されていない機器をご使用になる場合、定期メンテナンス動作が長くかかる場合があります。通常より多くのインクを消費しますので、20~25日間に1回は印刷またはフルカラー出力されることをおすすめします。

## 消耗品は純正カートリッジをご使用ください。

機器の性能を安定した状態でご利用いただくために、リコー純正カートリッジの使用をおすすめします。リコー純正以外のカートリッジのご使用は、印字品質の低下や機器本体の故障など、製品に悪影響を及ぼすことがあります。リコー純正以外のカートリッジを使用したことによる故障は、保証期間内や保守契約時でも有償修理となる場合がありますのでご注意ください。

# RICOH MP CW2201H SP / CW1201H SP 保守サービス

## ■保守サービスの概要

当社は、RICOH MP CW2201H SP/CW1201H SP をご購入のお客様へ保守サービス証書を発行いたします。保守サービス証書の提示により当社の指定するサービス実施会社から営業時間内で故障箇所の修理を受けることができます。

**本製品の保守サービス実施期間は、ご購入より5年間となります。**

なお、修理の際、保守サービス証書をご提示いただけない場合、有償修理となります。

※オプションの種類によっては、別途出張料金を申し受けます。

★お客様の要請により故障の原因を調査した結果、本製品および同梱ソフトウェア以外に原因があると判明した場合、その調査に要した費用を別途請求させていただく場合があります。

★消耗品(インク・用紙・廃インクボックス)は保守サービスには含まれません。

★保守サービス実施期間中であっても定期交換部品の交換は含みません。別途有償となります。

### 「フルタイムサービス」について

リコーでは、RICOH MP CW2201H SP/CW1201H SP をご購入いただいたお客様に休日や夜間等の保守を有償にてご用意しております。

(消費税別)

| 対応曜日と時間 |                               | 料金 (年額 / 台) |
|---------|-------------------------------|-------------|
| 基本メニュー  | 月曜日～金曜日 17:00～21:00 *1        | 66,000円     |
|         | 月曜日～金曜日 17:00～21:00 *1        | 124,100円    |
|         | 土曜日 9:00～21:00                |             |
|         | 月曜日～金曜日 17:00～翌9:00 *1        | 182,200円    |
|         | 月曜日～金曜日 17:00～翌9:00 *1        | 240,300円    |
|         | 土曜日 9:00～翌9:00                |             |
|         | 土曜日 9:00～17:00 *1             | 58,100円     |
|         | 土曜日～日曜日 9:00～17:00 *2         | 174,300円    |
|         | 月曜日～金曜日 17:00～21:00 *2        | 240,300円    |
|         | 土曜日～日曜日 9:00～21:00            |             |
|         | 月曜日～金曜日 17:00～翌9:00 *2        | 388,100円    |
|         | 土曜日～日曜日 9:00～翌9:00            |             |
|         | 月曜日～金曜日 17:00～翌9:00 (受付のみ) *2 | 8,400円      |
|         | 土曜日～日曜日 9:00～翌9:00 (受付のみ) *2  |             |

\*1 祝祭日・振替休日・年末年始(12月31日～翌1月3日)は対応致しません。  
\*2 祝祭日・振替休日・年末年始(12月31日～翌1月3日)も日曜日と同様に対応致します。  
※地域によっては、本サービスを提供できない場合があります。あらかじめカスタマーエンジニアにお問い合わせください。

## ■定期交換部品について

### ■定期交換部品

(消費税別)

|           | 標準価格*1   | 交換の目安枚数 *2   |
|-----------|----------|--|
| メンテナンスキット | 157,500円 | RICOH MP CW2201H SP : 約 33,500 枚 / A1 ヨコ<br>RICOH MP CW1201H SP : 約 23,500 枚 / A1 タテ |

\*1 上記価格には、カスタマーエンジニアによる交換作業・訪問料金が含まれています。

\*2 ご使用方法や用紙サイズによって交換までの印字枚数が交換目安より早く交換が必要になる場合があります。

※メンテナンスキットの交換は、カスタマーエンジニアによる交換作業が必要です。

※メンテナンスキットの交換時期に達した場合、操作パネル上に「メンテナンスキットの交換時期です。」と表示されます。

メンテナンスキットの交換時期以降に発生した故障は修理を受けることができない場合があります。

※保守サービス実施期間中であっても有償対応となります。

## ■保守サービス実施期間終了後について (年間保守メニューとスポット保守(随時保守)メニューのどちらかを選択することができます)

### ■年間保守メニュー

(消費税別)

|                     | RICOH MP CW2201H SP<br>RICOH MP CW1201H SP |
|---------------------|--|
| 保守サービス実施期間終了後、1年目   | 83,200円 / 年                                |
| 保守サービス実施期間終了後、2年目以降 | 86,300円 / 年                                |

※保守料金には、万一の故障時の派遣費用と部品費用が含まれております。

※定期交換部品は含みません。別途有償となります。

※保守メニューには、インク・用紙・廃インクボックスは含まれておりません。

※オプションの種類によっては、別途出張料金を申し受けます。

※お客様の使用環境・機械の状態により保守契約を維持できない場合や保守契約料金が変動する場合があります。

### ■スポット保守(随時保守)メニュー

(消費税別)

| (1)基本料金と技術料金 |              | 備考  |
|--------------|--------------|---|
| 基本料金         | 技術料金         |   |
| 12,000円 / 訪問 | 7,000円 / 30分 | 片道 30km を超える場合や船舶、航空機を利用する場合は、別途料金を追加。営業時間外の保守については販売担当者もしくはカスタマーエンジニアにご相談ください。 |

(2)部品は、交換のつど代金を申し受けます。部品価格につきましては、カスタマーエンジニアにご確認ください。

## ■「リモートサービス」を提供いたします。

リコーでは、より良好な状態で複合機をお使いいただくため、インターネット環境もしくは公衆回線を利用した保守システムをご用意させていただいております。

※環境によっては対応できないメニューもございます。詳しい内容につきましては、販売担当者にご確認ください。

※保守料金の詳しい内容につきましては、販売担当者またはカスタマーエンジニアにご確認ください。

※保守サービスのために必要な補修用性能部品の保有期間は本製品の製造中止後、7年間です。

# RICOH MP CW2201 SP / CW1201 SP 保守料金

RICOH MP CW2201 SP/CW1201 SPをご導入いただきますと、より快適にお使いいただくために、以下のようなサポートメニューをご用意しております。サポートメニューは、RICOH New Technology Support(RNTS)としてカウンターパック保守契約と、スポット保守メニューのいずれかをお選びいただけます。

## ■ RNTS カウンターパック保守

### 1. 「カウンターパック保守」を実施いたします。

「カウンターパック保守」とは、カスタマーエンジニアを派遣して、本製品を安定した状態でお使いいただくための保守サービス（点検・調整）を実施いたします。また、万が一の故障時には、お客様のご要望に応じて修理いたします。

### 2. 「カウンターパックチャージ」を申し受けます。

リコーはカウンターパックの対価として、「カウンターパックチャージ」を申し受けます。カウンターパックチャージは、カウンター数値により算出されます。カウンターパックチャージの請求は、1ヵ月単位となります。※実際の請求金額は、テスト、不良出力の検出として、月間使用モノカラーカウンターの1%引き、フルカラーカウンターの1%引きのカウンタ数で計算します。★契約有効期間は5年間で、5年経過後は1年単位で自動更新させていただきます。6年目はカウンターパックチャージを8%アップします。7年目以降はカウンターパックチャージを12%アップします。★お客様の要望により故障の原因を調査した結果、本製品および同梱ソフトウェア以外に原因があると判断した場合、その調査に要した費用を別途請求させていただきます場合があります。★消耗品（インク・用紙・廃インクボックス）は保守サービスには含まれません。★定期交換部品を含みます。

## < RICOH MP CW2201 SP/CW1201 SP のカウンターパックチャージ >

下記 (1) 基本料金と (2) カウンター料金のどちらか高い金額をカウンターパックチャージとします。※カウンター料金は、モノカラーカウンター料金とフルカラーカウンター料金の合算料金です。

| 請求金額 (1ヶ月単位)                                      |   | 料金     | 備考   |
|---|---|--------|--|
| (1)   | 基本料金  | 4,800円 |  |
| (2)   | モノカラー<br>200カウント / 月までの使用 1 カウントにつき               | 7.5円   | サービス実施店の営業時間外、遠距離での対応は別途追加料金を申し受けることがあります。ただし、営業時間外の保守は、右記「フルタイムサービス」をご用意させていただいております。 |
|   | モノカラー<br>201 カウント / 月～500 カウント / 月までの使用 1 カウントにつき | 5.5円   |  |
|   | モノカラー<br>501 カウント / 月以上の使用 1 カウントにつき              | 5.0円   |  |
|   | フルカラー<br>200 カウント / 月までの使用 1 カウントにつき              | 27.0円  |  |
| フルカラー<br>201 カウント / 月～500 カウント / 月までの使用 1 カウントにつき | 24.0円   |        |  |
| フルカラー<br>501 カウント / 月以上の使用 1 カウントにつき              | 22.0円   |        |  |

※カウンターはサイズ別に出カカウントが進みます(A4/A3/B4は1カウント、A2/B3は2カウント、A1/B2は3カウント、A0/B1は5カウント進みます)。※不定形サイズについては印刷する幅や長さによって、カウントが進みます(A0サイズ(5カウント)の2倍の長さを印刷した場合は、10カウント進みます)。※①モノカラーカウンターは、2色・単色・白黒モードおよび自動カラー選択で白黒判定された出力、またはCMYKの内2色以下を使用し出力する場合に進みます。②フルカラーカウンターは、フルカラーモードおよび自動カラー選択でフルカラー判定された出力、またはCMYKの内3色以下を使用して出力する場合に進みます。※オプションの種類によっては、別途追加料金を申し受けます。※詳しくは販売担当者またはカスタマーエンジニアにご確認ください。

### 3. 「リモートサービス」を提供いたします。

リコーでは、より良好な状態で複合機をお使いいただくため、インターネット環境もしくは公衆回線を利用して遠隔定期診断を可能にした保守システムをご用意させていただいております。※環境によっては対応できないメニューもございます。詳しい内容につきましては、販売担当者にご確認ください。

## ■ スポット保守メニュー

お客様のご要望に応じて、点検・修理・調整、部品の供給・交換を有償で行なう保守サービスです。

### (1) 基本料金と技術料金

(消費税別)

|       | 基本料金         | 技術料金         | 備考  |
|-------|--------------|--------------|---|
| 保証期間内 | 無償対応         | 無償対応         | 片道 30km を超える場合や船舶、航空機を利用する場合は、別途料金を追加。営業時間外の保守については販売担当者もしくはカスタマーエンジニアにご相談ください。 |
| 保証期間外 | 12,000円 / 訪問 | 7,000円 / 30分 |   |

(2) 部品は、交換のつど代金を申し受けます。部品価格につきましては、カスタマーエンジニアにご確認ください。

## 「フルタイムサービス」について

リコーでは、「カウンターパック保守契約」のお客様に休日や夜間等の保守を有償にてご用意しております。

<メニューと料金>

|             |         | 対価曜日と時間            | 料金         |
|-------------|---------|--------------------|------------|
| 基本メニュー      | 月曜日～金曜日 | 17:00～21:00        | *1 5,500円  |
|             | 月曜日～金曜日 | 17:00～21:00        | *1 10,400円 |
|             | 土曜日     | 9:00～21:00         | *1 15,200円 |
|             | 月曜日～金曜日 | 17:00～翌9:00        | *1 20,100円 |
|             | 土曜日     | 9:00～翌9:00         | *1 4,900円  |
|             | 土曜日     | 9:00～17:00         | *2 14,600円 |
|             | 月曜日～金曜日 | 17:00～21:00        | *2 20,100円 |
|             | 土曜日～日曜日 | 9:00～21:00         | *2 32,400円 |
|             | 月曜日～金曜日 | 17:00～翌9:00 (受付のみ) | *2 700円    |
|             | 土曜日～日曜日 | 9:00～翌9:00 (受付のみ)  | *2 3,000円  |
|             | 月曜日～金曜日 | 17:00～19:00        | *1 7,900円  |
|             | 土曜日     | 9:00～19:00         | *1 4,800円  |
| パリエーションメニュー | 月曜日～金曜日 | 17:00～20:00        | *1 9,600円  |
|             | 土曜日     | 9:00～20:00         | *1 3,700円  |
|             | 月曜日～金曜日 | 7:00～9:00          | *1 8,500円  |
|             | 土曜日     | 7:00～17:00         | *1 5,700円  |
|             | 月曜日～金曜日 | 8:00～9:00          | *1 10,500円 |
|             | 土曜日     | 8:00～20:00         | *1 20,200円 |
|             | 月曜日～金曜日 | 17:00～24:00        | *1 15,700円 |
|             | 土曜日     | 9:00～24:00         | *1 25,600円 |
|             | 月曜日～金曜日 | 17:00～24:00        | *2 25,600円 |
|             | 土曜日～日曜日 | 9:00～24:00         | *2 25,600円 |
|             | 月曜日～金曜日 | 17:00～19:00        | *1 9,600円  |
|             | 土曜日     | 9:00～19:00         | *1 4,800円  |

\*1 祝祭日・振替休日・年末年始(12月31日～翌1月3日)は対応致しません。  
\*2 祝祭日・振替休日・年末年始(12月31日～翌1月3日)も日曜日と同様に対応致しません。  
※地域によっては、本サービスを提供できない場合があります。あらかじめお問い合わせください。  
※「基本メニュー+受付対応」のメニューもご用意しております。詳しい内容につきましては、ホームページをご覧ください。販売担当者にご確認ください。

### ■ 定期交換部品について

(消費税別)

|           | 標準価格*1   | 交換の目安枚数*2  |
|-----------|----------|--|
| メンテナンスキット | 157,500円 | RICOH MP CW2201 SP: 約 33,500 枚 / A1 ヨコ<br>RICOH MP CW1201 SP: 約 23,500 枚 / A1 タテ |

\*1 上記価格は、カスタマーエンジニアによる交換作業、訪問料が含まれております。\*2 ご使用方法や用紙サイズによって交換までの印字枚数が交換目安より早く交換が必要になる場合があります。※メンテナンスキットの交換は、カスタマーエンジニアによる交換作業が必要です。※メンテナンスキットの交換時期に達した場合、操作パネル上に「メンテナンスキットの交換時期です。」と表示されます。メンテナンスキットの交換時期以降に発生した故障は修理を受けることができない場合があります。

※サポート料金の詳しい内容につきましては、販売担当者にご確認ください。

※保守サービスのために必要な補修性能部品の保有期間は本製品の製造中止後、7年間で、

※本体ご使用後に保守契約を締結していただく場合、本体の状態によってご加入いただけない場合がございます。(契約時に点検を実施させていただきます。その費用はお客様ご負担となります)

## ■ 使用済製品 回収料金・処理料金

(消費税別)

| 区分  | 本体重量            | 代表的な商品                                  | 回収料金         | 処理料金        |
|-----|-----------------|---|--------------|-------------|
| I   | 20kg未満          | パーソナル複写機、小型ファクシミリ、小型プリンター、パソコン、プロジェクター等 | 7,000円 / 台   | 3,000円 / 台  |
| II  | 20kg以上 40kg未満   | レーザーファクシミリ、レーザープリンター等                   | 11,000円 / 台  | 4,000円 / 台  |
| III | 40kg以上 100kg未満  | 中型複写機、カラーレーザープリンター、デジタル印刷機、湿式ジヤソ機等      | 17,000円 / 台  | 8,000円 / 台  |
| IV  | 100kg以上 140kg未満 |   | 22,000円 / 台  | 11,000円 / 台 |
| V   | 140kg以上 300kg未満 | 大型複写機 (高速 / 広幅 / カラー機)、大型プリンター等         | 36,000円 / 台  | 21,000円 / 台 |
| VI  | 300kg以上 500kg未満 |   | 84,000円 / 台  | 35,000円 / 台 |
| VII | 500kg以上         |   | 140,000円 / 台 | 65,000円 / 台 |

※対象となる使用済製品は、リコーブランド製品です。詳細は、販売担当者にご確認ください。 ※回収料金はお客様からグリーンセンターまでの搬出・運搬料金です。 ※処理料金は分別・分解等の料金です。 ※ディスプレイ、プリンター、スキャナーはパソコン本体と別料金になります。

※製品の仕様・仕様などは、改良のため予告なく変更させていただきます。 ※この印刷物に記載されている商品は国内仕様のため海外では使用できません。 ※Adobe PDFは、Adobe Systems Incorporated(アドビシステムズ社)の米国ならびにその他の国における登録商標または商標です。 ※本価格表に記載の会社名および製品名は各社の商標または登録商標です。 ※詳しい性能・仕様・制約条件・価格等については、販売担当者にご確認ください。

ご注意 ①国内外で流通する紙幣・貨幣、未使用の郵便切手・官製ハガキ、政府発行の印紙・証券類などをコピーすることは、法律で禁止されています。 ②著作権の目的となっている書籍・音楽・絵画・映画・地図・映画・写真などの著作物は、個人的にまたは、家庭内その他、これに準ずる限られた範囲内で使用するためにコピーする以外は禁じられています。

安全にお使いいただくために... ●ご使用前に「使用説明書」をよくお読みの上、正しくお使いください。 ●表示された正しい電源・電圧でお使いください。 ●水、湿気、湯気、ほこり、油煙等の多い場所での使用や設置はしないでください。 ●アース接続を行なってください。故障や漏電の場合、感電するおそれがあります。

この印刷物に掲載の全商品の価格および料金には、消費税は含まれておりません。ご購入の際は消費税を別途申し受けますので、ご了承ください。

リコー製品に関するお問い合わせは下記のダイヤルで承っております。

リコーテクニカルコールセンター 0120-892-111

●受付時間: 平日(月～金) 9時～17時(祝祭日、弊社休業日を除く)  
●お問い合わせの内容は対応状況の確認と対応品質の向上のため、録音・記録をさせていただいております。  
※受付時間を含め、記載のサービス内容は予告なく変更になる場合があります。あらかじめご了承ください。  
<http://www.ricoh.co.jp/contact/>  
■リコーにご提供いただいたお客様の個人情報の取り扱い方針については、当社ホームページでご確認いただけます。

このカタログの記載内容は、2023年11月現在のものです。

株式会社リコー

東京都大田区中馬込1-3-6 〒143-8555