

カラープロダクションプリンター

RICOH Pro C7110S/C7110 C7100S

Digital Full Color Production Printer

☑ Copier ☑ Printer ☑ Scanner

RICOH
imagine. change.



**RICOH Pro
C7110S**

90 コピーモデル
頁/分
モノクロ
フルカラー

**RICOH Pro
C7110**

90 プリンターモデル
頁/分
モノクロ
フルカラー

**RICOH Pro
C7100S**

80 コピーモデル
頁/分
モノクロ
フルカラー

その一台には、 ビジネスを変革する 力がある。

さらなる競争力が求められるプリントビジネスの第一線で、

勝ち続けるために必要なのは、変革し続けること、そしてそれに応える卓越した表現力を持つこと。

RICOH Pro C7110S/C7110/C7100Sは、優れた色再現性と印刷精度により、

ポスターやカタログから、封筒、フォトブックに至るまで、

顧客のニーズに応えるさまざまな付加価値の高い印刷物を優れた品質で自在に出力。

さらに、ホワイト印刷やクリア印刷を可能にする5色目トナーに対応しました。

従来のCMYKでは表現できなかった透明紙や濃色紙を使った印刷物も、小ロットから制作可能です。

できることが増えると、チャンスはもっと広がる。

かつてない表現力でこれからのビジネスを変革していきます。



かつてない表現力で、チャンスを広げる
プロダクションプリンター誕生。



RICOH Pro C7110s/C7110/C7100s



本カタログは、リコーが提供する新しいクラウドサービスである
RICOH Clickable Paper サービスに対応しています。

iPhone/iPad/Android™アプリケーション『RICOH CP Clicker』(無料)をダウンロードし、カタログの表紙
を撮影(クリック)すると、商品のスペシャルサイトなどインターネット上の関連情報をご覧いただけます。

※写真はRICOH Pro C7110Sにオプションを装着したものです。画面はハメコミ合成です。

Advantage

01

A



B



C



creative and
innovative make
will help you c

Fashion In Full Bloom

- A シャープな描画性能により、髪の毛の1本1本に至るまでリアルに。ディテールがつぶれがちな影の部分もしっかり表現します。
- B 優れた色再現性を発揮し、アイシャドーも色鮮やかに。くっきりとした目元もより際立ちます。
- C 肌の色もトーンジャンプを抑え、きれいなグラデーションで。きめ細やかな肌の質感を緻密に表現します。

TEL.012-345-67
://www.xxx.c



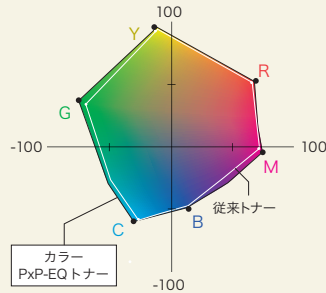
Printing Quality 高精細かつ安定した画像品質が、ビジネスの武器になる。

美しさが求められる商品に、ふさわしい高画質を。

高い彩度と発色を実現し、優れた画質を保つ技術により、高精細が求められるポスターやフォトブックなどを美しく仕上げることができます。

■ カラー PxP-EQトナーにより色再現領域の拡大を実現

リコー独自の重合法(エステル伸長重合法)によるオイルレスのカラーPxP-EQトナーを採用しました。従来トナーに比べ色再現領域がおおよそ10%拡大。また、弾性定着ベルトの採用によりトナーの延展性がさらに上がりました。光を効率よく吸収できるため低付着量と彩度の向上を同時に実現しています。



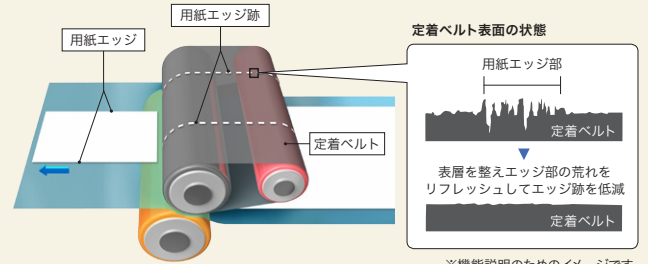
■ VCSEL*技術搭載で、1,200dpi×4,800dpiの高画質を実現

面発光型半導体レーザーVCSEL*技術を搭載。40本のレーザービーム書き込みにより、1,200dpi×4,800dpiを実現しました。文字や細線をより鮮明に、画像をよりリアルに再現することで、画像品質にこだわるお客様のニーズにお応えします。

* Vertical Cavity Surface Emitting Laser

■ 磨耗した定着ベルトを平滑に整える定着ベルトリフレッシュモード

用紙搬送により定着ベルトが磨耗しても、定着リフレッシュローラーがベルトを平滑に整えます。磨耗によって発生する印刷物の光沢スジを抑えることで、多様な用紙サイズをご使用のお客様に安定した印刷品質を提供します。



■ リコー独自の面内濃度ムラ補正技術を採用

現像ローラーと感光体間のトナーを往復させながら現像時のトナー量を均一化。さらに転写部でも中間転写ベルト上のセンサーで濃度ムラを検知し、トナー付着量変動を低減します。現像から転写まで面内の濃度ムラを抑制する技術で均一な画像形成をサポートし高品質な出力を実現します。

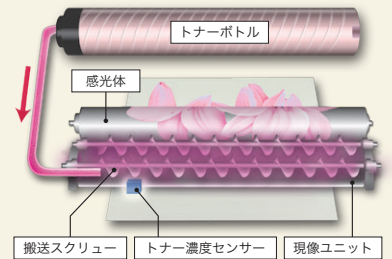


緻密に制御された出力で、ページ物も高精度に。

濃度のムラやノンプルのズレが許されない本やカタログなどのページ物も、高精度で出力することが可能です。

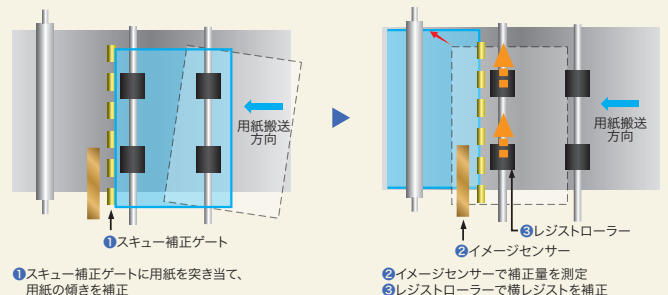
■ 濃度変動を抑えるアクティブトナー濃度コントロール

使用されるトナーの量を監視し、画像情報に応じて最適なタイミングでトナーを現像ユニット内に補給することにより、大量出力時でもページ内の濃度ムラを軽減します。



■ 表裏見当精度を高める高精度スキュー&レジスト調整機構

スキューと主走査のレジストを別々に制御するリコー独自のレジスト調整機構を搭載しました。突き当て方式によりスキュー補正精度が向上。イメージセンサーで用紙端部を検知して補正量を検出し、レジストローラーを移動させることで優れた横レジスト精度を実現しています。





Printing Flexibility 「できる」 が増えると、チャンスは飛躍的に広がる。



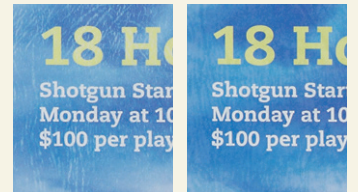
Advantage
03

多彩な用紙で、提案力の高い印刷物を。

普通紙、コート紙、凹凸紙など、さまざまな用紙種類、用紙厚に対応する技術により、卓上カレンダーや立体POP、リーフレット、飲食店のメニューなど、多彩な印刷物を出力できます。

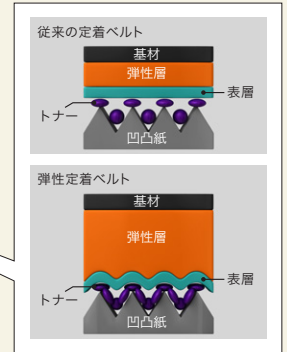
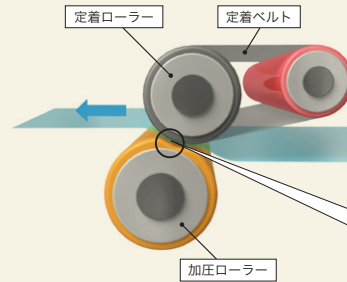
■ AC転写技術で凹部への転写性が向上

凹凸紙への転写性を向上させたAC転写技術を採用。凹凸紙に出力する際に、AC転写方式を加えることで凹部への高い転写性を実現しています。



■ 弾性定着ベルトを採用し、凹凸紙への定着性が向上

定着ベルトの弾性層を肉厚化し、これまで定着し切れなかった凹部の隙間にも定着ベルトが追従。定着に必要な圧や熱が用紙に均一にかかり、高い定着性を実現しています。



※機能説明のためのイメージです。

■ 紙種・紙厚に適したプリントスピードを選択可能

52.3~360g/m²の幅広い紙厚に対応。高速出力では十分なトナー定着が得られない場合、紙種・紙厚に適したプリントスピードを選択することが可能です。トナー剥がれを防止し、高品質な印刷を実現します。



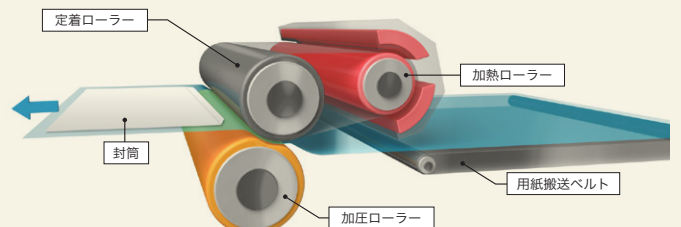
Advantage
04

封筒への印刷も高品質に。

部位によって厚みの違う用紙や薄い用紙でも、シワを抑えて出力可能。オリジナル封筒の作成など、小ロットから封筒印刷ができます。

■ 用紙の厚みに応じて切り換える定着部圧力調整機構

封筒通紙時のシワを低減するために、定着ベルトと加圧ローラーの接触幅(ニップ幅)を切り替えることで定着部の圧力を調整できるようになりました。封筒通紙時には接触幅を狭くすることで、封筒対応力を向上させています。





Advantage
05

スペシャルカラーで付加価値の高い印刷物を。

ホワイト印刷やクリア印刷などが可能となる5色目トナーに対応しました。透明紙や濃色紙などを使用した新しい表現が可能となります。

※ホワイトトナーまたはクリアトナー、ネオンイエロートナー、ネオンピンクトナーを使用するためには、以下のいずれかのオプションの組み合わせが必要です。カラーコントローラー E-43A及びEFIスペシャルカラー対応キット タイプS3及びスペシャルカラー拡張キット タイプS3または、TotalFlowプリントサーバー R-61A及びスペシャルカラー拡張キット タイプS3

■ 豊かな表現力を可能にするホワイトトナー

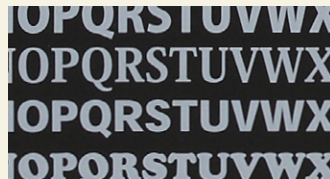
プロセスカラーでは難しかった濃色紙や透明紙上での表現力が飛躍的に向上します。トナーはオフセットインキに比べ隠蔽性が高く、一度刷りでも鮮やかに。試し刷りから本印刷までより手軽に印刷が可能です。

※オフセットインキの種類、量、用紙の色などの条件により見え方が異なります。

■ 従来のオフセット印刷に比べ、鮮明なホワイト表現が可能



オフセット印刷(一度刷り)によるホワイト印刷



RICOH Pro C7110S(一度刷り)によるホワイト印刷

■ ホワイトトナーにより、さらに魅力的なデザインが可能



ホワイトトナーなし



ホワイトトナーあり

■ 見る角度、光の反射で様々な表情を演出可能にするクリアトナー

印刷面全体に光沢感を与え高級感を出したり、スポット光沢で印刷面を部分的に強調したりすることが可能です。透明性の高さを活かして偽造抑止効果を備えたセキュリティ性の高い印刷物も制作できます。



クリアトナーなし



クリアトナーあり

■ スペシャルカラートナーの交換を可能にする スペシャルカラー交換キット タイプS3 (オプション)

RICOH Pro C7100Sシリーズ1台でホワイトトナーとクリアトナー、ネオンイエロートナー、ネオンピンクトナーの各色が使用できるようになります。お客様からの注文に応じて色を使い分けることで効率的な活用が可能です。

※スペシャルカラー1色追加ごとにスペシャルカラー交換キット タイプS3が1つ必要となります。



Printing Flexibility 幅広い用紙対応力と安定した出力で信頼を勝ち取る。



Advantage
06

はがきから長尺用紙まで、多様な表現を。ダイレクトメールから長尺の店頭パナーやポスターまで、さまざまな用紙サイズに出力可能。顧客のニーズに応える豊富な印刷物をこの一台で出力できます。

幅広い用紙サイズに対応

用紙サイズは100×139.7mm^{*1}から330.2×487.7mm^{*1}まで対応。郵便はがき^{*2}からA3フルトンポまで出力可能です。さらに、最大330.2×700mm^{*3}までの長尺用紙にも対応し、店頭パナー等も出力可能となります。

*1 オプションのA3LCT RT5090、エアピック式A3LCT RT5100、リコー手差しトレイ BY5010いずれかが装着時。
*2 郵便はがきサイズは100×148mmです。
*3 オプションのA3LCT長尺用紙拡張キット タイプS3または手差しトレイ長尺用紙給紙ガイド タイプS3装着時。



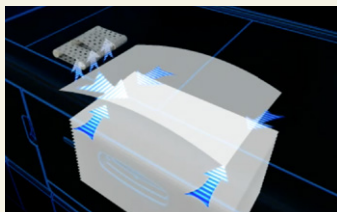
Advantage
07

さまざまな技術が、用紙対応力を下支え。

白紙混入を抑え、検品作業の手間を軽減。さらに用紙のカールを抑えることで後加工適正を高めます。

優れた用紙搬送を実現するエアピック式給紙方式を採用

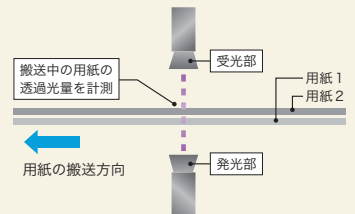
エアピック式A3LCT RT5100では左右からのエアアシスト給紙によるさばき効果に加え、新たに用紙上面をエアで1枚ずつ吸着することにより密着しやすいコート紙やアート紙の用紙搬送がよりスムーズに行えます。重送(多枚送り)や不給紙の発生を低減し、大量印刷時においても、優れた用紙搬送を実現します。



※A3LCT RT5090はエアアシスト給紙のみ対応しています。

白紙の混在を抑制する重送検知機構

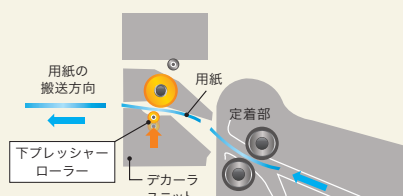
短納期対応が求められるプリントビジネスにおいて、最も時間がかかるのが検品作業です。この検品作業を実施する理由の一つに、白紙の混入防止があります。重送検知機構は、用紙の透過光を検出することにより、重送による白紙の混入を軽減。面倒な検品の手間を省くことで、業務の効率化および生産性の向上を実現します。



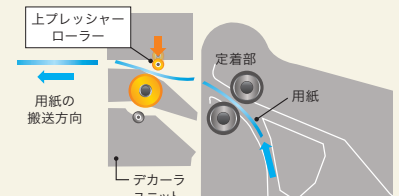
出力用紙のカールを矯正するデカーラ機構

プリントされた用紙のカールを適切に矯正します。フェースカールとバックカール、どちらの矯正も可能。排紙される用紙の矯正方向や矯正量は、タッチパネル上で調整でき、高品質な仕上がりをサポートします。

用紙がフェースカールの場合



用紙がバックカールの場合

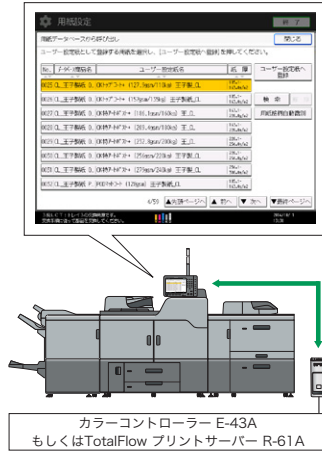




Usability 考え抜かれた使いやすさが、日々の業務効率を向上させる。

■ 利便性をさらに向上させた統合用紙設定システム

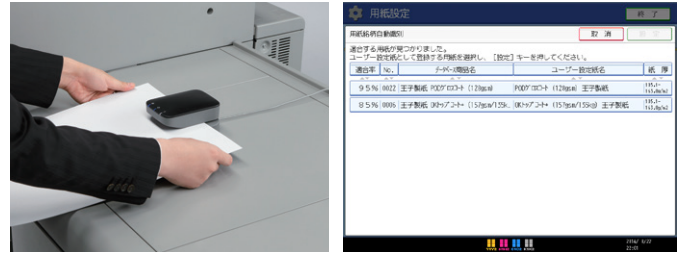
■ 用紙の設定をより簡単に、より詳細に
統合用紙設定システムの用紙データベースには、用紙種類や用紙厚などの設定が、用紙銘柄ごとに登録されています。転写条件や定着条件など、その用紙に適した印刷条件も登録されているため、適切な設定での印刷が簡単に行えます。お客様ご自身で印刷条件のカスタマイズも可能です。また、用紙データベースはRPCSドライバーやカラーコントローラー E-43AもしくはTotalFlow プリントサーバー R-61Aとも同期・連携するため、お客様の使い方に合わせた活用ができます。



■ 用紙設定を効率化する用紙銘柄識別リーダー タイプS3

印刷する用紙をセンサーで読み取ることで、用紙銘柄を自動で識別します。識別した用紙銘柄を用紙データベースから呼び出したり、給紙トレイに割り当てたりすることができ、多様な用紙をお使いになるお客様の作業効率向上につながります。

※未登録の用紙情報は識別できません。候補となる用紙銘柄が複数ある場合、正しい用紙銘柄を選択してください。



■ 見やすく操作しやすい直立型オペレーションパネル



※画面はハメコミ合成です。

■ 視認性に優れた直立型10.4インチ大型カラー液晶パネルを採用

ジョブ管理機能の簡易画面を表示し*、リピート印刷時などにタッチパネルから簡単に印刷設定が可能です。オペレーターの負担を軽減することで、作業効率の向上に貢献します。

* カラーコントローラー E-43AもしくはTotalFlow プリントサーバー R-61A装着時。

■ プロダクションプリンター専用トップ画面を新規に開発

オペレーションパネルのトップ画面上にジョブ情報、各給紙トレイの用紙情報やトナー残量を表示しています。他の作業をしながらでもマシンの状態が一目でわかるため、オペレーションがさらに効率的になりました。

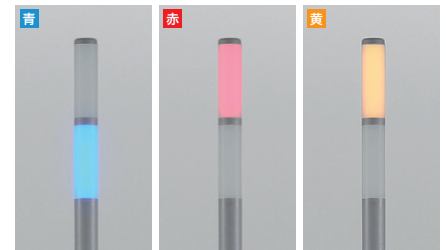
■ 稼働中にトナーボトル交換が可能

本体内部にサブホッパー（トナータンク）を装備し、トナーボトルが空になった場合でも、サブホッパーからトナーを自動補給します。稼働中でもトナーボトル交換が行え、トナー切れによるダウンタイムを軽減します。



■ 光と音で異常を知らせるオペレーターコールライトを標準装備

紙詰まりやトナー切れなどの異常発生を、光と音で通知します。オペレーターが離れた場所からでもマシンの状態を確認でき、業務の効率化をサポートします。



点灯：印刷中
点滅：原稿の読み取り中
点灯：エラー発生中
点滅：警告中

■ 稼働中に廃トナーボトル交換が可能

出力中に廃トナーボトルが満杯になった場合でも、マシンを止めることなく交換が行えるため連続出力が可能です。



■ 給紙中のトレイが一目でわかる、アクティブトレイインディケーター

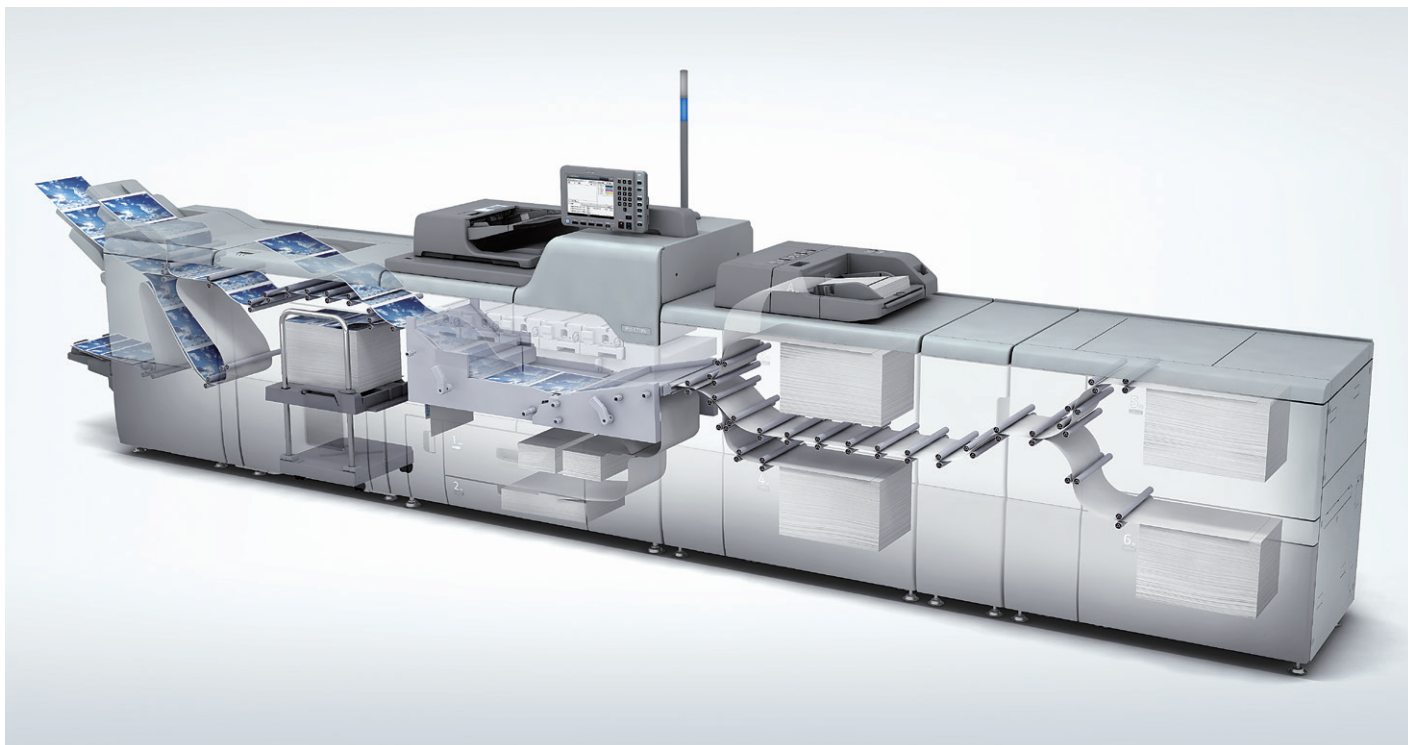
給紙中に青色に光るアクティブトレイインディケーターを各トレイに採用。稼働中のトレイが一目でわかるため、他のトレイへの用紙補給がスムーズに行えます。



点灯：給紙中



High Productivity 高速大量印刷と安定稼働で、短納期の依頼にも柔軟に対応。



■ 連続プリントスピード最大90ページ/分*1*2の高速出力

フルカラー/モノクロともに最大90ページ/分*1*2のハイスピード。さらに用紙搬送の紙間隔を狭くすることで、A3サイズは51ページ/分*3の高生産性を実現しました。短納期への対応が求められるプロフェッショナルな現場で、お客様の市場競争力を大きく高めます。

*1 RICOH Pro C7110S/C7110の場合。RICOH Pro C7100Sはフルカラー/モノクロ：80ページ/分。
*2 紙厚52.3~300g/m²、A4横送り連続出力時。
*3 RICOH Pro C7110S/C7110の場合。RICOH Pro C7100Sはフルカラー/モノクロ：47ページ/分。

■ 毎分220ページの高速スキャンを可能にする1パス両面ADF

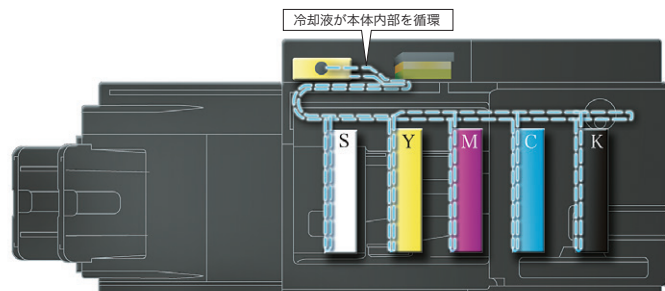
1パス両面同時読み取りにより、フルカラー/モノクロともに最大220ページ/分の高速スキャンを実現*。大量に印刷物の電子化が求められる現場でも優れたパフォーマンスを発揮します。



* A4横送り、300dpiまたは200dpi時。
※ RICOH Pro C7110S/C7100Sのみ対応しています。

■ 長時間の安定稼働を実現する現像冷却液冷システム

冷却液を本体内に循環させることで、現像剤の温度を一定に保ちます。これにより、長時間のマシン安定稼働を実現。業務集中時にも安心してご利用いただけます。



※上面図

■ 生産性を高める最大18,300枚の大量給紙

本体給紙に加え、オプションの大量給紙トレイ*と手差しトレイを加えると、最大18,300枚の大量給紙を実現します。給紙中のトレイの用紙がなくなった場合でも、同一紙種・同一サイズの紙が他のトレイに入っていれば、自動的に該当するトレイから給紙を継続するため、連続した出力が可能です。

* エアビュック式A3LCT RT5100の3連結装着時。3連結にはオプションのA3LCT 中継ユニット BU5010が2台必要です。

■ 出力機器のリモート管理サービス「@Remote」に対応

@Remoteとは、ブロードバンド環境に対応したリモートサービスです。リアルタイムに品質・稼働情報をキャッチすることで、的確&スピーディーなサービスを実現します。

■ @Remoteのワークフロー



ネットワーク対応
LAN上の出力機器*2に対応しています。

ブロードバンド対応
インターネット常時接続環境で、リアルタイムに機器を監視します。

*1 RTCは、リコーテクニカルコールセンターの略です。
*2 @Remote対応のプロダクションプリンター、デジタル複合機、レーザープリンター。
※本機には@Remote通信機能が標準装備されています。
※@Remoteの詳細内容につきましては、販売担当者またはカスタマーエンジニアにおたずねください。
※お客様が構築されているセキュリティ網(Proxy server等)を経由しての通信に対応しています。
※機器、RC-Gate、(株)リコー側システム間の通信にSSL(暗号化)方式を採用しています。
※機器、RC-Gate、(株)リコー側システム間の電子証明書取り交わしの成りすましによるデータ不正取得からの保護をします。

■ 用紙の印刷条件を確認する用紙検証センター

リコーではお客様に高品質な印刷を提供できるよう、用紙銘柄に合わせた最適な出力条件を確認し検証しています。検証されたデータは統合用紙設定システムにインストール可能です。



Copy/Scanner 紙入稿もスピーディに処理する便利なコピー、スキャナー機能。

※コピー、スキャナー機能はRICOH Pro C7110S/C7100Sのみ対応しています。

■ 低コストで訴求力を高める2色コピー

カラー原稿を、2色の連続階調で再現する2色コピー機能を搭載。低ランニングコストと見やすさを両立させました。



※2色コピーはモノカラー料金としてカウントされます。

■ コピージョブとプリントジョブを融合するドキュメントボックス

■ ドキュメントボックス(320GBx2のHDD)*

最大5,000文書 15,000ページの原稿をステープルや両面などの設定付きで保存できます。蓄積されている原稿を呼び出せば、前回と同じ設定ですぐに追加コピーできます。

* 実使用可能領域は183GBx2です。

■ 異なるアプリケーションで作成された文書をまとめて印刷

紙原稿、電子原稿、作成したアプリケーションの違いなどの区別なく、ドキュメントボックスに蓄積された2つ以上の原稿それぞれを結合し、1つの文書として保管・出力できます。



■ 業務やネットワーク環境に合わせて選べる多彩なスキャン機能

① スキャン to ハードディスク(ドキュメントボックス蓄積)

スキャンした文書をドキュメントボックスに最大3,000文書、1文書あたり5,000ページまで*1蓄積可能で、フォルダー作成ができます。また、Web Image Monitor*2で、本体のハードディスクに蓄積した文書の確認・検索・ダウンロードが可能です。

*1 すべての機能を合わせて蓄積できる最大ページ数は合計15,000ページです。データの種類・ページサイズによって蓄積できる文書量は異なります。

*2 推奨Webブラウザ Windows®:Internet Explorer 6.0以降、FireFox2.0以降、Macintosh:Safari 3.0以降、FireFox2.0以降。

② スキャン to メディア

パソコンレスで、紙文書の電子化・保存を簡単に行うことができます。

※全てのメディアを保証するものではありません。 ※SDカードは32GB以下に対応。

③ スキャン to E-Mail

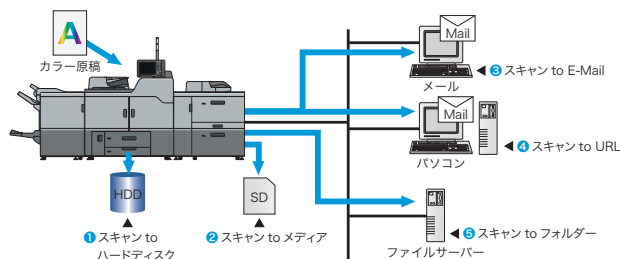
操作画面上で件名/送信者/メール本文/ファイル名を指定してEメール宛先に直接送信可能です。

④ スキャン to URL

スキャンした文書をハードディスクに蓄積した上で、Web Image MonitorでダウンロードするためのURLをEメールで送信できます。

⑤ スキャン to フォルダー

スキャンした文書を、ネットワーク上の共有フォルダー(SMB)やFTPサーバーに直接保存・送信できます。



■ 充実のスキャナー機能

【主な機能】

- スキャナー変倍機能
- ファイル分割機能
- 見開き原稿スキャン
- 汎用画像フォーマット対応



Ecology 先進のマシンにふさわしい、高い環境性能。

■ 環境影響化学物質の削減(RoHS指令に適合)

2006年7月より規制が開始された欧州RoHS指令(EU電子機器危険物質使用制限指令)に従い鉛およびその化合物、六価クロムおよびその化合物、カドミウムおよびその化合物、水銀およびその化合物、PBB、PBDEの使用規制に適合しています。地球環境に配慮したリコーの製品づくりの基本理念は、RICOH Pro C7110S/C7110/C7100Sにも息づいています。

■ 「国際エネルギースタープログラム」の基準に適合

地球温暖化などの地球環境問題への対応として、エネルギー効率の高いオフィス用機器の開発・導入を目的としている国際的な省エネルギー制度「国際エネルギースタープログラム」の基準に適合しています。



■ グリーン購入法に適合

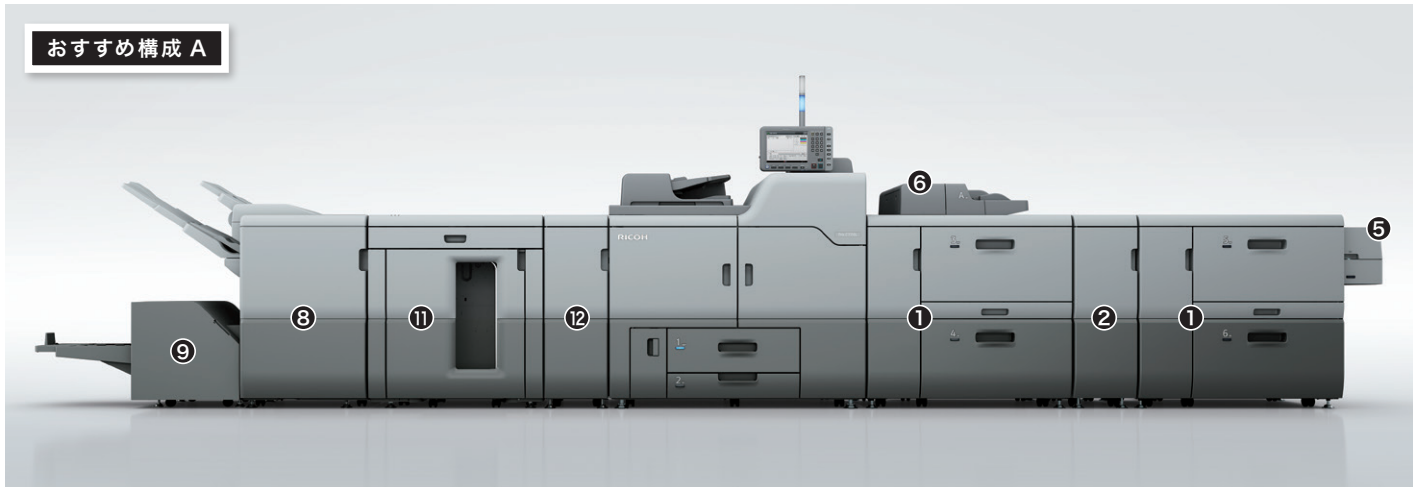
最先端の省エネルギー設計やリサイクル設計により、高い環境性能を実現し、「グリーン購入法」に適合しています。

■ 電炉鋼板によるスクラップ金属材のリサイクル利用

100%鉄スクラップを原料とした複合機向け「電炉鋼板」を開発し、採用しました。持続可能な社会構築に向け、地球から新たに採取する資源を極力減らしていく活動を積極的に進めています。



Various Options さらに充実した給排紙オプションを組み合わせ、最適な生産体制に。



※写真は RICOH Pro 7110S にオプションを装着したものです。※画面はハメコミ合成です。

<給紙系オプション>

■ エアピック式A3LCT RT5100 ①

最大5,000枚(2,500枚×2段)^{*1}の給紙が可能です。3連結まで可能^{*2}で一度にたくさんの出力が必要な場合や多様な用紙銘柄を使用する場合に用紙を補給する手間を軽減します。さらに最大330.2×700mmの用紙サイズに対応しています^{*3}。

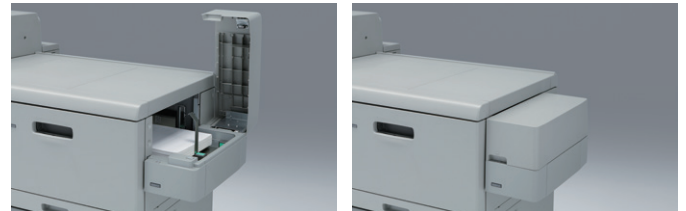


*1 リコーフルカラーPPC用紙 タイプ6000(70W)の場合。
*2 3連結時はオプションのA3LCT 中継ユニット BU5010が2台必要です。
*3 オプションのA3LCT 長尺用紙拡張キット タイプS3装着時。

■ A3LCT長尺用紙拡張キット タイプS3 ⑤

エアピック式A3LCT RT5100の上段トレイから最大330.2×700mmの用紙が800枚まで給紙可能となります^{*}。密着しやすいコート紙でも長尺用紙の連続給紙が可能です。

* 単体の場合は第3トレイのみ。2連結時は第5トレイのみ。3連結時は第7トレイのみ。
※長尺用紙排紙用の延長トレイが同梱されています。
※手差しトレイ長尺用紙給紙ガイド タイプS3と同時装着はできません。



■ A3LCT 中継ユニット BU5010 ②

エアピック式A3LCT RT5100を連結する際に必要な中継ユニットです。3連結時は2台必要です。

■ A3LCT RT5090 ③

最大4,400枚(1,100枚×2段+2,200枚×1段)の給紙が可能です。3段のトレイそれぞれに、異なる用紙をセットすることで、用紙を入れ替える手間を軽減します。さらに330.2×487.7mm(13×19.2インチ)の用紙サイズに対応しています。



■ リコー 手差しトレイ BY5010 ⑥

A3ノビ紙にも対応し、550枚の給紙が可能です。手差しトレイを装着することで、セットできる用紙の枚数・種類を増やすことができます。複数の用紙を使用する冊子などを作成する際に威力を発揮します。



※装着には、オプションのA3LCT RT5090が必要です。または、エアピック式A3LCT RT5100と手差しトレイ接続キット タイプS3が必要です。

■ 手差しトレイ長尺用紙給紙ガイド タイプS3

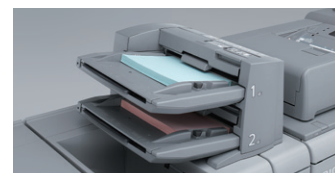
リコー 手差しトレイ BY5010から最大330.2×700mmの用紙を給紙可能にします。バナーやポスターなどの印刷にも対応します。



※長尺用紙排紙用の延長トレイが同梱されています。
※A3LCT 長尺用紙拡張キット タイプS3と同時装着はできません。

■ インサートフィーダー CI5030 ④

200枚×2段給紙が可能です。おもて/うら表紙、合紙挿入など、後処理の手間を低減します。



■ リコー A3トレイキット TK5010

本体第1給紙トレイを最大305×439mmの用紙サイズまでセット可能にします。収容枚数は1,100枚です。

おすすめ構成 B



※写真は RICOH Pro 7110S にオプションを装着したものです。※画面はハメコミ合成です。

<排紙系オプション>

■ 3000枚フィニッシャー SR5050 ⑦

紙揃え機能を搭載したスタック枚数3,000枚 (A4横送り) のフィニッシャー。100枚*¹までの4ポジションステープルが可能です。2穴パンチ機能*²にも対応しています。

*¹ 64.0~80g/m²紙。用紙種類、紙厚などのご使用条件によって異なる場合があります。

*² 2穴パンチ機能は、オプションのリコー 2穴パンチユニット PU5020 装着時に有効です。



用紙セットヨコの場合



マルチポジションステープル



パンチ穴

用紙セットタテの場合



マルチポジションステープル



パンチ穴

Z折り

※Z折りは、オプションの紙折りユニット FD5020が必要です。

■ 2500枚フィニッシャー SR5060 ⑧

紙揃え機能を搭載したスタック枚数2,500枚 (A4横送り) のフィニッシャー。100枚*¹までの4ポジションステープルが可能です。最大20枚*¹80ページの中綴じ製本が可能で不定形サイズの中綴じにも対応しています。最大6枚の二つ折り*²も可能です。また、2穴パンチ機能*³にも対応しています。

*¹ 64.0~80g/m²紙。用紙種類、紙厚などのご使用条件によって異なる場合があります。

*² 64.0~90g/m²紙。用紙種類、紙厚などのご使用条件によって異なる場合があります。

*³ 2穴パンチ機能は、リコー 2穴パンチユニット PU5020 装着時に有効です。



用紙セットヨコの場合



マルチポジションステープル

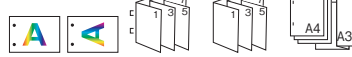


パンチ穴

用紙セットタテの場合



マルチポジションステープル



パンチ穴

中綴じ

二つ折り

Z折り

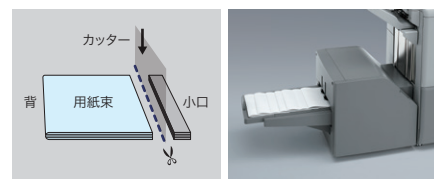
※Z折りは、オプションの紙折りユニット FD5020が必要です。

■ リコー 2穴パンチユニット PU5020

2500枚フィニッシャー SR5060、3000枚フィニッシャー SR5050に対応した2穴パンチユニット。

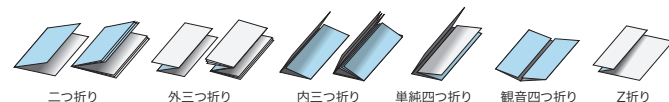
■ リコー トリマー TR5040 ⑨

2500枚フィニッシャー SR5060と連動し、中綴じ製本の小口断裁が可能。クオリティの高い仕上がりを実現します。



■ 紙折りユニット FD5020 ⑩

多彩なサイズの出力紙を二つ折り、外三つ折り、内三つ折り、単純四つ折り、観音四つ折り、Z折りすることが可能です。また、二つ折り、外三つ折り、内三つ折りは3枚まで重ね折りすることができます。ダイレクトメール作成時などの折り作業工程を自動で行うことで、業務負荷低減に貢献します。



■ 5000枚スタッカー SK5030 ⑪

5,000枚収容可能*¹な台車付きスタッカーです。排出された用紙をそのまま台車で運べるので、後工程への移動が簡単に行えます。

*¹ 用紙種類、紙厚などのご使用条件によって異なる場合があります。

■ リコー ペーパーカート タイプ5010

5000枚スタッカー SK5030用の増設用台車です。

■ 用紙冷却ユニット タイプS3 ⑫

印刷された用紙を冷却し、スタックされた用紙同士が貼りつくことを抑制することで、出力物の品質を維持します。

<製本系オプション>

■ くるみ製本機 GB5010 ⑬

印刷〜製本〜断裁を設定ひとつでインライン処理。製本作業の手間を省き、ワークフローを改善します。



Solution Options 選べる2つのコントローラーで、業務効率化と品質向上を。

印刷ワークフローをより効率的に、高信頼に



■ <TotalFlow プリントサーバー R-61A> (オプション)

RICOH Proシリーズと親和性の高いリコー製プリントサーバー。オフセット印刷の工程で広く利用されているCTPワークフロー RIPと連携が可能で、デジタル印刷とオフセット印刷とのシームレスかつ親和性の高いハイブリッドワークフローを構築できます。また、オプションでIPDS環境での印刷にも対応し、お客様の環境に合わせた高効率な印刷ワークフロー構築を実現します。

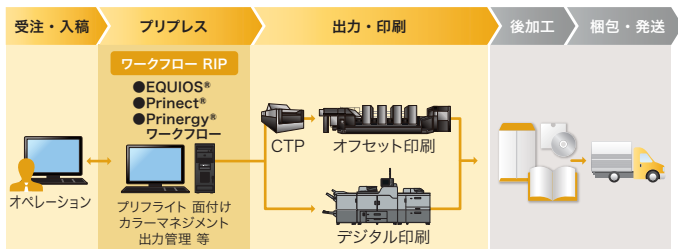
■ プロのニーズにお応えするさまざまな機能

■ オフセット印刷とのシームレスで高信頼なハイブリッドワークフローを構築

● CTPへの出力と同一の操作性で出力指示や状態確認が可能

EQUIOS[®]、Prinect[®]、Prinerger[®] ワークフローと連携*し、これらの操作画面上から、RICOH Pro C7110S/C7110/C7100Sへの出力指示や状態確認ができます。

* EQUIOS[®]との連携にはオプションのPDF RIP Enhanced by SCREEN タイプS3、Prinect[®]との連携にはPDF RIP Enhanced by Heidelberg[®] タイプS3、Prinerger[®]ワークフローとの連携にはPDF RIP Enhanced by Kodak タイプS3が必要です。これらの同時装着やご購入後の変更はできません。また、TotalFlow プリントサーバー R-61Aをご使用するには、いずれかのPDF RIPオプションが必要です。
※各CTPワークフローRIPに必要な条件やオプションおよび仕様については、各CTPワークフローRIPの販売元にお問い合わせください。



※EQUIOS[®]は株式会社SCREENグラフィックアンドプレジジョンソリューションズ社製、Prinect[®]はハイデルベルグ社製、Prinerger[®]はコダック社製のCTPワークフローRIPです。

● 製版と同一の処理結果を実現する高信頼なPDF RIPエンジン

各CTPワークフローRIP (EQUIOS[®]/Prinect[®]/Prinerger[®]ワークフロー) と共通のPDF RIPエンジンを搭載*。CTPワークフローRIPと同等の処理が可能なので、製版の結果とデジタル印刷の結果の同一性を保てます。

■ 印刷業界の標準規格JDF/JMFを標準でサポート

Total Flowプリントサーバー R-61AではJDF/JMFを標準でサポートしています。JDF/JMFを使用したお客様独自の印刷ワークフロー環境構築にも柔軟に対応することが可能です。

■ 基幹業務のAFP出力環境におけるIPDS*に対応 (オプション)

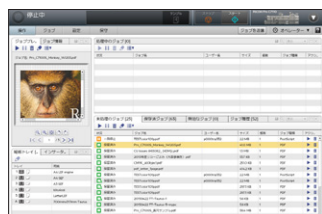
長年培ったリコーの基幹プリンティング技術をベースに、高い信頼性と基幹プリンティング機能をカラープロダクションプリンターで実現できます。

* Intelligent Printer Data Streamの略。メインフレームのAFP(Advanced Function Presentation)環境で印刷するための印刷データフォーマット。

■ ジョブやプリンターを効率よく管理する豊富な機能

■ ジョブ管理

印刷ジョブに対する操作や処理制御を統合管理。ジョブプロパティを編集し、面付けや仕上げの出力指示を変更できます。テキスト・画像・ラインアート・スミーズシェードのオブジェクトタイプごとに、CMYK/RGB/グレイの入カプロファイルや出力プリンタープロファイルを指定でき細やかなカラー設定が可能です。ジョブの処理状況確認や、豊富な検索条件によるジョブ、登録用紙の検索も効率よくできます。



【主な機能】 ●ジョブの送信/印刷/再印刷/試し印刷 ●ジョブプロパティ設定 ●ジョブプレビュー ●例外ページの設定 ●ホットフォルダー

■ デバイス管理

TotalFlow プリントサーバーの管理と設定が可能です。カラープロファイルの変更を行うカラーマネジメントや、印刷ジョブの処理オプション設定など、コントローラーの操作と制御に必要な全ての設定パラメーターを一元管理しています。ユーザーの管理属性に合わせて表示も制限しているので、誤った操作を防止できます。

【主な機能】 ●用紙リストの編集/追加 ●給紙トレイの設定変更 ●カラーマネジメント ●フォント管理 ●仮想プリンターの編集/追加 ●セキュリティ設定 ●インタラクティブプリンター

■ 印刷業務をサポートする高速処理

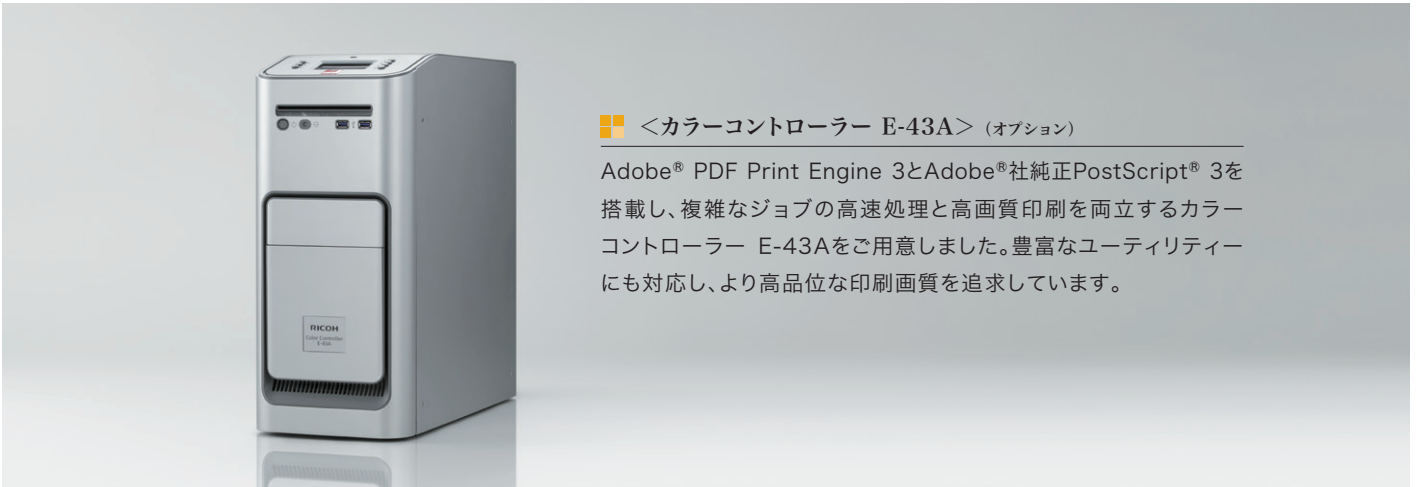
印刷ジョブの受信/RIP/印刷をそれぞれ並行して処理します。また、ジョブ内の複数ページをページ単位で並列にRIP処理することで、高速なRIP処理を実現しました。印刷業務の高い生産性を可能にします。

■ スペシャルカラー機能に標準対応

RICOH Pro 7110S/7110/C7100Sのホワイト印刷やクリア印刷を可能とする5色目トナーの印刷機能に標準で対応しています。

※プリンター本体の外部オプション「スペシャルカラー拡張キット タイプS3」が必要です。

グラフィックアーツに特化し、高精度なマネージメントを提供



■ <カラーコントローラー E-43A> (オプション)

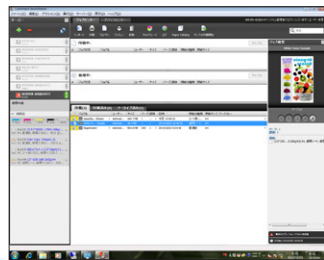
Adobe® PDF Print Engine 3とAdobe®社純正PostScript® 3を搭載し、複雑なジョブの高速処理と高画質印刷を両立するカラーコントローラー E-43Aをご用意しました。豊富なユーティリティーにも対応し、より高品位な印刷画質を追求しています。

■ 効率的なプリントジョブ管理機能 <Fiery Command WorkStation>

RICOH Pro C7110S/C7110/C7100Sの印刷ジョブの一元管理を行うFiery Command WorkStationを搭載。印刷ジョブを管理するジョブセンターとカラーコントローラーを設定管理するデバイスセンターをひとつのアプリケーションに統合したマネジメントツールです。

■ ジョブ管理

RICOH Pro C7110S/C7110/C7100Sに送信されたジョブのプリントオプションの書き換えや、プレビュー表示が可能です。また画面上には、サーバーの状態・ジョブの処理状況・処理中のジョブが表示されるので、カラーコントローラーで



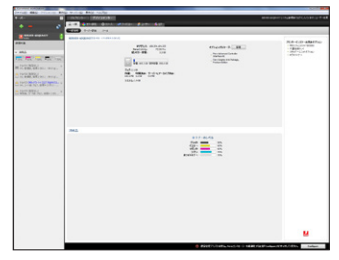
処理を行う全てのジョブを統合的に管理することが可能です。

- 【主な機能】** ●印刷・再印刷 ●ジョブの設定 ●ジョブのマージ
●ジョブのプレビュー (Fiery SeeSequenceプレビュー・EFI ImageViewer*)

* オプションのEFI Fiery Graphic Arts Package, Premium Edition Plus 2の機能です。

■ デバイス管理

Fiery Command WorkStationのデバイスセンターでは、カラーコントローラーの統合管理・設定を行います。操作画面は管理内容に合わせてカテゴリ化され、目的の機能にすぐアクセスすることができます。ツールや機能の設定画面には、関連する別のカテゴリの機能やモジュールを呼び出すリンクもあるため、機能を探す手間を省くことができます。



- 【主な機能】** ●キャリブレーション ●トレイ調整 ●バックアップ/復帰
●カラー管理 ●Paper Catalog ●バリエーション印刷データソース
●2色印刷マッピング* ●仮想プリンター ●ユーザーアカウント作成

* オプションのEFI Fiery Graphic Arts Package, Premium Edition Plus 2の機能です。

■ 編集/グラフィックアーツの多彩な機能を網羅したソリューションソフトウェア

<Fiery Graphic Arts Package*> * カラーコントローラー E-43Aに標準で同梱しています。

■ ハーフトーンシミュレーション

ハーフトーンを定義し、より正確な校正を行います。

■ 色分解の組み合わせ

PostScript®ジョブの色分解データを組み合わせることができます。

■ ソフト校正

モニター上でRIP処理後の印刷データを確認できます。

■ 既定の用紙シミュレーション

あらかじめ定義されている紙白情報を再現して印刷できます。

<EFI Fiery Graphic Arts Package, Premium Edition Plus2>(オプション)

■ EFI ImageViewer

プレビューを見ながらRIP済み待機ジョブのカラー調整を行います。

■ ハーフトーンスクリーン

各版で線数・網点角度・網点形状をカスタマイズすることが可能です。

■ Preflight/Postflight

入稿データをチェックする機能により、確認作業の手間を軽減します。

■ 用紙シミュレーション

色相・明度・彩度の3点を編集し、紙白を調整する機能です。

<EFI Fiery Impose Software Licensing> (オプション)

プレビューを見ながら操作できる面付け専用ソフトウェアです。

<EFI Fiery Compose Software Licensing> (オプション)

プレビューを見ながら簡単な操作で章仕上げが行えます。

<EFI Color Profiler Suite>(オプション)

プロファイルの作成など、カラーマネージメントを総合的にサポートします。

RICOH Pro C7110S/C7110/C7100S の主な仕様

基本仕様/コピー機能

商品名	RICOH Pro C7110S	RICOH Pro C7110	RICOH Pro C7100S
形式	コンソール式		
メモリー	3GB	2GB	3GB
HDD容量	640GB(320GB×2)		
カラー対応	フルカラー		
複写原稿	シート、ブック、立体物 最大原稿サイズ: A3(297×420mm)、11×17"(279.4×431.8mm)		
複写サイズ*1*2	定形: A3~郵便はがき(100×148mm)、13×19.2"~5 1/2×8 1/2" 不定形: 幅100~330.2mm、長さ: 139.7~700mm		
画像欠け幅	先端:	<コート紙>紙厚2...7.0mm±0.5mm、紙厚3...5.0mm±0.5mm、 紙厚4以上...4.0mm±0.5mm <非コート紙>紙厚3まで...5.0mm±0.5mm、紙厚4以上...4.0mm±0.5mm 左右: 2.0mm±1.5mm 後端: <コート紙>紙厚2...7.0mm±1.0mm、紙厚3...5.0mm±1.0mm、 紙厚4以上...4.0mm±1.0mm <非コート紙>紙厚3まで...5.0mm±1.0mm、 紙厚4以上...4.0mm±1.0mm	
用紙紙厚	給紙トレイ1: 52.3~300g/m ² (45~258kg) 給紙トレイ2: 52.3~256g/m ² (45~220kg) 両面時*3: 52.3~360g/m ² (45~309kg)		
解像度	読取時	60Dpi	
	書込時	1,200dpi×4,800dpi	
階調	256階調		
ウォームアップタイム*4	300秒以下		
ファーストコピータイム*4*5	モノクロ/フルカラー: 11秒以下		
連続複写速度(毎分)*4*6*7	B4(タテ)	モノクロ/フルカラー: 51枚/分	モノクロ/フルカラー: 47枚/分
	A4(ヨコ)	モノクロ/フルカラー: 58枚/分	モノクロ/フルカラー: 53枚/分
複写倍率	固定	1: 1.15、1.22、1.41、2.00、4.00、0.93、0.87、0.82、0.71、0.61、0.50、0.25 倍率誤差 等倍: タテ±0.5%以下、ヨコ±0.8%以下 変倍: タテ・ヨコ±1.0%以下	
	ズーム	25~400%(1%単位の任意設定)	
給紙方式*8	標準	2,200枚(タンデム)×1段+550枚×1段	
	オプション	エアビュイA3LCT RT5100: 2,500枚×2段(最大3連続まで可*9) A3LCT RT5090: 1,100枚×1段+2,200枚×1段+1,100枚×1段 リュー 手差しトレイ BY5010: 550枚×1段 リュー A3トレイキット TK5010: 1,100枚	
連続複写枚数	9,999枚		
電源	単相三線AC200V、30A、50/60Hz共通		
最大消費電力	5.0kW以下		
大きさ(幅×奥×高)*10	1,320×910×1,816mm		
機械占有寸法(幅×奥)	1,320×910mm		
質量	590kg以下	570kg以下	590kg以下

*1 長さ139.7~209.9mm、487.8~700mmは片面印刷のみ。 *2 長さ487.8mm~700mmはオプションのA3LCT長尺用紙給紙キット タイプS3または手差しトレイ長尺用紙給紙ガイド タイプS3が必要。 *3 300.1~360g/m²の通紙はオプションのエアビュイA3LCT RT5100が必要。 *4 本機の使用環境やご使用状況によって異なる場合があります。 *5 A4ヨコ普通紙、等倍、本体第1給紙トレイ、フェイスアップ排紙、原稿ガラスの場合。 *6 メモリーテンション時。 *7 紙厚52.3~300g/m²の場合。 *8 リューカラーPPC用紙 タイプ6000(70W)使用時。 *9 連続はオプションのA3LCT 中継ユニット BU5010が必要。 *10 3連続時は2台必要。 *10 オペレーターコントロールを含む。 *11 コピー機能はRICOH Pro C7110S/C7100Sのみに対応しています。RICOH Pro C7110には対応しておりません。

本体標準価格 (消費税別)

RICOH Pro C7110S 10,600,000円
搬入設置指導料 113,000円 (消費税別)

RICOH Pro C7110 9,800,000円
搬入設置指導料 113,000円 (消費税別)

RICOH Pro C7100S 8,100,000円
搬入設置指導料 113,000円 (消費税別)

※ご購入の引き取りについては別途料金が必要です。価格は価格表をご参照ください。この印刷物に掲載の全商品の価格および料金には、消費税は含まれておりません。ご購入の際は消費税を別途申し受けますので、ご了承ください。

※万が一、本体のハードディスクの不具合が発生した場合、蓄積されたデータや登録したアドレス帳のデータが消失することがあります。データの消失による直接、間接の損害については、当社は一切その責任を負いませんので、あらかじめご了承ください。※搬入設置指導料の価格は本製品本体を納品する場合があります。記載されている搬入設置指導料は、標準的な搬入設置作業の場合の参考価格です(詳しい内容につきましては販売担当者におたずねください)。※製品の外観、仕様などは、改良のため予告なく変更させていただく場合があります。印刷のため実際とは若干異なる場合があります。※このカタログに記載されている画像サンプルは随時更新のために作成したもので実際の出力サンプルとは異なります。※このカタログに記載されている商品は国内仕様のため海外では使用できません。※EQUIOSは株式会社 SCREEN ホールディングスの登録商標です。PDF RIP Enhanced by SCREENは株式会社リコーが株式会社 SCREEN ホールディングスの許諾に基づき使用している名称です。※PrinectおよびHeidelbergはHeidelberg Druckmaschinen AGのドイツ、米国およびその他の国における登録商標です。PDF RIP Enhanced by Heidelbergは株式会社リコーがHeidelberg Druckmaschinen AGの許諾に基づき使用している名称です。※PrinergyはEastman Kodak Companyの登録商標です。PDF RIP Enhanced by Kodakは株式会社リコーがEastman Kodak Companyの許諾に基づき使用している名称です。※Microsoft Windowsは、米国Microsoft Corporationの米国およびその他の国における登録商標です。※Windowsの正式名称は、Microsoft Windows Operating Systemです。※Adobe PostScriptおよびPostScriptロゴはAdobe Systems Incorporated(アドビシステムズ社)およびその子会社の各々での商標もしくは登録商標です。※Macintoshは、米国アップルコンピュータ社の登録商標です。Intel、Core i5はアメリカ合衆国およびその他の国におけるインテルコーポレーションまたはその子会社の商標または登録商標です。※EiFiおよびFieryは米国特許商標庁またはその他の国の司法権に基づくElectronics for Imaging, Inc.の登録商標です。※イーサネットは富士ゼロックス株式会社の登録商標です。※本製品はNetBSD Operating Systemを使用しています。※その他カタログに記載の会社名および製品名・ロゴマークは各社の商標または登録商標です。※詳しい仕様、仕様、契約条件等については、販売担当者にご確認ください。

スキャナー機能

形式	カラースキャナー		
メモリー	基本仕様準ずる		
最大原稿読取サイズ	基本仕様準ずる		
読取速度*1	モノクロ/フルカラー: 片面120ページ/分 両面220ページ/分		
階調	モノクロ: 2階調、グレースケール: 256階調、フルカラー: RGB各256階調		
インターフェース	標準	イーサネット(1000BASE-T/100BASE-TX/10BASE-T) スキャンメディア: USB2.0*2、SDカードスロット*2	
メール送信	読取解像度: 100dpi、150dpi、200dpi、300dpi、400dpi、600dpi 対応プロトコル: SMTP 出力フォーマット: TIFF、JPEG、PDF、クリアライトPDF*3、PDF/A		
ファイル送信	読取解像度: 100dpi、150dpi、200dpi、300dpi、400dpi、600dpi 対応プロトコル: SMB、FTP、WSD、NCP*3、DSM 出力フォーマット: TIFF、JPEG、PDF、クリアライトPDF*4、PDF/A		
ネットワーク TWINスキャナー	読取解像度: 100~1,200dpiの範囲で指定可能*5 対応プロトコル: TCP/IP(IPv4/IPv6) 対応OS: Windows Vista*6、Windows* 7、Windows* 8、Windows* 8.1、Windows Server™ 2003、Windows Server™ 2008、Windows Server™ 2008 R2、Windows Server™ 2012		

*1 A4ヨコ、200dpi/300dpi時。 *2 USB2.0、SDカードは各対応機器すべての動作を保証するものではありません。 *3 スキャナー装着モデル用 NetWare対応カード タイプS3が必要。 *4 200dpi~600dpiに対応。 *5 読取原稿サイズにより、最大読取解像度が変わります。

※スキャナー機能はRICOH Pro C7110S/C7100Sのみに対応しています。RICOH Pro C7110には対応しておりません。

プリンター機能

形式	内蔵タイプ		
メモリー	基本仕様準ずる		
プリントサイズ	基本仕様準ずる		
ファーストプリントタイム*1	モノクロ/フルカラー: 11秒以下		
連続プリント速度(毎分)*2	連続複写速度と同速		
解像度	データ処理	4,800×1,200dpi相当*3、1,200dpi×1,200dpi*3、9,600×600dpi相当、2,400×600dpi相当、600×600dpi、300×300dpi*4	
	プリント	1,200dpi×4,800dpi*5	
ページ記述言語	標準	RPCS、RPDL*6*7、PDF Direct	
	オプション	Adobe® PostScript*3、PCL 6(PCL XL、PCL 5c*7)	
対応プロトコル	標準	TCP/IP*8、AppleTalk	
	オプション	IPX/SPX	
対応OS*9	標準	Windows Vista*、Windows* 7、Windows* 8、Windows* 8.1、Windows Server™ 2003、Windows Server™ 2008、Windows Server™ 2008 R2、Windows Server™ 2012、Windows Server™ 2012 R2	
	オプション	Mac OS X 10.6.X/10.7.X/10.8.X/10.9.X	
インターフェース*10	標準	イーサネット(1000BASE-T/100BASE-TX/10BASE-T)、USB2.0、SDカードスロット 明朝L、ゴシックB、明朝Lプロポーション、ゴシックBプロポーション、Courier10、Prestige Elite12、Letter Gothic15、BoldFace PS、Courier4 書体、Arial4 書体、TimesNewRoman4 書体、Wingdings、Century、Symbol、OCR-B、漢字スローク、簡易バーコード、和文2 書体(平成明朝W3、平成角ゴシックW5)*11、欧文136 書体*11	
	オプション	<PostScript*3>和文2書体(リュウミンライトKL、ゴシックMBB)、JIS2004対応フォント和文2書体(HG明朝L、HGゴシックB)*11 <PCL>欧文45書体、International font 13書体	
変倍率	25~400%*4		

*1 給紙開始から本体排紙完了までの時間。 *2 データ容量などのご使用条件によって異なる場合があります。 *3 プリント速度が低下します。 *4 RPCS出力時。 *5 書込時。 *6 モノクロ対応。 *7 プリンタードライバの提供はいたしません。 *8 IPv6対応。IPv6はネットワークやおペレーティングシステムの環境によってご利用いただけません。 *9 対応OSの最新情報は、リコーホームページにてご確認ください。 MacOSはPSDドライバーのみに対応しています。 *10 USB、SDカードは各対応機器すべての動作を保証するものではありません。 *11 PDFがダイレクト対応。

<電源コンセント形状>



RICOH Pro C7110S/C7110/C7100Sは200V、30A対応電源が必要となります。<接地形2P 30A 250V NEMA L6-30型>

1冊あたり
250g
CO₂

CR-BS03-15002

GPN Green Purchasing Network
印刷サービス

印刷サービスのグリーン購入に取組んでいます PS14-0029

カーボン
オフセット製品等
A0102

このカタログは、印刷から廃棄に至るライフサイクル全体を通じて排出される温室効果ガスをCO₂排出量に換算した「カーボンフットプリント(CFP)」マークを取得しています。また、その排出量をCO₂排出量(クレジット)により実質的にゼロにする「カーボン・オフセット」を行なっています。※CO₂排出量(クレジット): CO₂の削減活動により、生み出されたCO₂を排出できる枠、権利。

リコーは環境保全を経営の優先課題のひとつと考え、リサイクル活動を推進しています。本製品は、新品と同一の当社品質基準をクリアした、リサイクルパーツが使用されていることがあります。

ご注意 ①国内外で流通する紙幣・貨幣、未使用の郵便切手・官製ハガキ、政府発行の印紙・証券類などをコピーすることは、法律で禁止されています。②著作物の全部または一部につき、著作権者の承諾なく複製複製をなす事は著作権法上著作権が制限される場合を除き、禁じられています。ご注意ください。

安全にお使いいただくために...

- ご使用前に「使用説明書」をよくお読みの上、正しくお使いください。
- 表示された正しい電源・電圧でお使いください。
- 水、湯気、湯気、ほこり、油煙等の多い場所での使用や設置はしないでください。
- アース接続を行ってください。故障や漏電の場合、感電するおそれがあります。

●紙幣、有価証券などをプリンターで印刷すると、その印刷物の使用如何に関わらず法律に違反し、罰せられます。(関連法律: 刑法 第148条/第149条/第162条、通貨及証券模造取締法 第1条/第2条、等)

RICOH
imagine. change.

株式会社リコー
東京都大田区中馬込1-3-6 〒143-8555

<http://www.ricoh.co.jp/pp/pod/>

リコー製品に関するお問い合わせは下記のダイヤルで承っております。
リコーテクニカルコールセンター **0120-892-111**

●受付時間: 平日(月~金)9時~17時(祝祭日、弊社休業日を除く)
※お問い合わせの内容は対応状況の確認と対応品質の向上のため、録音・記録をさせていただきます。
※受付時間を含め、記載のサービス内容は予告なく変更になる場合があります。あらかじめご了承ください。

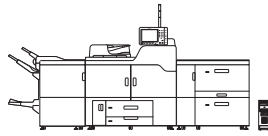
<http://www.ricoh.co.jp/contact/>
■リコーにご提供いただいたお客様の個人情報の取り扱い方針については、当社ホームページでご確認いただけます。

このカタログはRICOH Customer Experience Centerにて印刷しています。
<http://www.ricoh.co.jp/pp/cec/>

●お問い合わせ・ご用命は...

RICOH Pro C7110S/C7100S おすすめモデル価格 [TotalFlow プリントサーバー R-61Aをご利用の場合]

スタンダードモデル



<組み合わせ総価格>

(消費税別)

商品名	標準価格	設置指導料
RICOH Pro C7110S+おすすめオプション	14,762,000円	152,600円
RICOH Pro C7100S+おすすめオプション	12,262,000円	152,600円

内訳

<本体>

(消費税別)

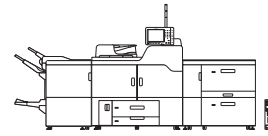
商品名	数量	標準価格	設置指導料
RICOH Pro C7110S	1	10,600,000円	113,000円*1
RICOH Pro C7100S	1	8,100,000円	113,000円*1

<オプション>

(消費税別)

商品名	数量	標準価格	設置指導料
2500枚フィニッシャー SR5060	1	900,000円	2,400円
リコー2穴パンチユニット PU5020	1	50,000円	2,400円
エアピック式A3LCT RT5100	1	1,000,000円	4,800円
TotalFlow プリントサーバー R-61A	1	1,450,000円	22,000円
1つづれか選択 PDF RIP Enhanced by SCREEN タイプS3	1	450,000円	4,800円
PDF RIP Enhanced by Heidelberg® タイプS3			
PDF RIP Enhanced by Kodak タイプS3			
リコー 設置プレート タイプ5000 (2枚組)	4	192,000円	3,200円
オプション計		4,042,000円	39,600円
TotalFlow プリントサーバー R-61A 基本ソフトウェア オペレーショントレーニング プリンター機能コース(オンサイト)*3		72,000円	—
TotalFlow プリントサーバー R-61A 基本ソフトウェア オペレーショントレーニング カラー機能コース(オンサイト)*3		48,000円	—
TotalFlow プリントサーバー操作教育メニュー計		120,000円	—

スペシャルカラー対応スタンダードモデル



<組み合わせ総価格>

(消費税別)

商品名	標準価格	設置指導料
RICOH Pro C7110S+おすすめオプション	15,582,000円	188,800円
RICOH Pro C7100S+おすすめオプション	13,082,000円	188,800円

内訳

<本体>

(消費税別)

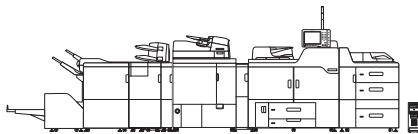
商品名	数量	標準価格	設置指導料
RICOH Pro C7110S	1	10,600,000円	113,000円*1
RICOH Pro C7100S	1	8,100,000円	113,000円*1

<オプション>

(消費税別)

商品名	数量	標準価格	設置指導料
2500枚フィニッシャー SR5060	1	900,000円	2,400円
リコー2穴パンチユニット PU5020	1	50,000円	2,400円
エアピック式A3LCT RT5100	1	1,000,000円	4,800円
TotalFlow プリントサーバー R-61A	1	1,450,000円	22,000円
1つづれか選択 PDF RIP Enhanced by SCREEN タイプS3	1	450,000円	4,800円
PDF RIP Enhanced by Heidelberg® タイプS3			
PDF RIP Enhanced by Kodak タイプS3			
スペシャルカラー拡張キット タイプS3	1	700,000円	20,400円
スペシャルカラー交換キット タイプS3	1	120,000円	15,800円
リコー 設置プレート タイプ5000 (2枚組)	4	192,000円	3,200円
オプション計		4,862,000円	75,800円
TotalFlow プリントサーバー R-61A 基本ソフトウェア オペレーショントレーニング プリンター機能コース(オンサイト)*3		72,000円	—
TotalFlow プリントサーバー R-61A 基本ソフトウェア オペレーショントレーニング カラー機能コース(オンサイト)*3		48,000円	—
TotalFlow プリントサーバー操作教育メニュー計		120,000円	—

企業内集中印刷センター向けフルオプションモデル



<組み合わせ総価格>

(消費税別)

商品名	標準価格	設置指導料
RICOH Pro C7110S+おすすめオプション	20,203,000円	186,400円
RICOH Pro C7100S+おすすめオプション	17,703,000円	186,400円

内訳

<本体>

(消費税別)

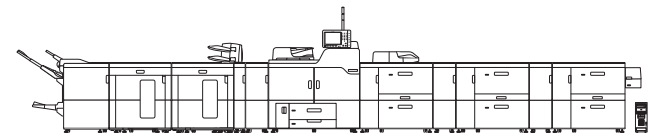
商品名	数量	標準価格	設置指導料
RICOH Pro C7110S	1	10,600,000円	113,000円*1
RICOH Pro C7100S	1	8,100,000円	113,000円*1

<オプション>

(消費税別)

商品名	数量	標準価格	設置指導料
2500枚フィニッシャー SR5060	1	900,000円	2,400円
リコー2穴パンチユニット PU5020	1	50,000円	2,400円
リコー トリマー TR5040	1	850,000円	2,400円
紙折リユニット FD5020	1	720,000円	3,100円
インサートフィーダー CI5030	1	275,000円	2,400円
くるみ製本機 GB5010	1	3,600,000円	23,600円
A3LCT RT5090	1	800,000円	2,400円
リコー手差しトレイ BY5010	1	100,000円	3,100円
TotalFlow プリントサーバー R-61A	1	1,450,000円	22,000円
1つづれか選択 PDF RIP Enhanced by SCREEN タイプS3	1	450,000円	4,800円
PDF RIP Enhanced by Heidelberg® タイプS3			
PDF RIP Enhanced by Kodak タイプS3			
リコー 設置プレート タイプ5000 (2枚組)	6	288,000円	4,800円
オプション計		9,483,000円	73,400円
TotalFlow プリントサーバー R-61A 基本ソフトウェア オペレーショントレーニング プリンター機能コース(オンサイト)*3		72,000円	—
TotalFlow プリントサーバー R-61A 基本ソフトウェア オペレーショントレーニング カラー機能コース(オンサイト)*3		48,000円	—
TotalFlow プリントサーバー操作教育メニュー計		120,000円	—

スペシャルカラー対応商業印刷向けフルオプションモデル



<組み合わせ総価格>

(消費税別)

商品名	標準価格	設置指導料
RICOH Pro C7110S+おすすめオプション	22,315,000円	233,200円
RICOH Pro C7100S+おすすめオプション	19,815,000円	233,200円

内訳

<本体>

(消費税別)

商品名	数量	標準価格	設置指導料
RICOH Pro C7110S	1	10,600,000円	113,000円*1
RICOH Pro C7100S	1	8,100,000円	113,000円*1

<オプション>

(消費税別)

商品名	数量	標準価格	設置指導料
2500枚フィニッシャー SR5060	1	900,000円	2,400円
リコー2穴パンチユニット PU5020	1	50,000円	2,400円
用紙冷却ユニット タイプS3*2	1	450,000円	1,600円
インサートフィーダー CI5030	1	275,000円	2,400円
5000枚スタッカー SK5030	2	2,840,000円	6,200円
エアピック式A3LCT RT5100	3	3,000,000円	14,400円
A3LCT 中継ユニット BU5010	2	560,000円	9,600円
A3LCT 尺長用紙拡張キット タイプS3	1	250,000円	4,800円
リコー手差しトレイ BY5010	1	100,000円	3,100円
手差しトレイ接続キット タイプS3	1	18,000円	3,100円
TotalFlow プリントサーバー R-61A	1	1,450,000円	22,000円
1つづれか選択 PDF RIP Enhanced by SCREEN タイプS3	1	450,000円	4,800円
PDF RIP Enhanced by Heidelberg® タイプS3			
PDF RIP Enhanced by Kodak タイプS3			
スペシャルカラー拡張キット タイプS3	1	700,000円	20,400円
スペシャルカラー交換キット タイプS3	1	120,000円	15,800円
リコー 設置プレート タイプ5000 (2枚組)	9	432,000円	7,200円
オプション計		11,595,000円	120,200円
TotalFlow プリントサーバー R-61A 基本ソフトウェア オペレーショントレーニング プリンター機能コース(オンサイト)*3		72,000円	—
TotalFlow プリントサーバー R-61A 基本ソフトウェア オペレーショントレーニング カラー機能コース(オンサイト)*3		48,000円	—
TotalFlow プリントサーバー操作教育メニュー計		120,000円	—

*1 搬入料と基本操作指導料を含みます。 *2 スタックされた用紙の貼りつきを防止するために用紙冷却ユニット タイプS3のご購入をおすすめします。5000枚スタッカー SK5030装着時、用紙冷却ユニット タイプS3は必須オプションです。

*3 記載の金額は、A料金になります。1日に複数メニューを実施する場合、または1つのメニューを2日間実施する場合は、料金が異なりますので、営業担当者に相談ください。

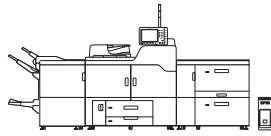
*本機の耐荷重を均一化するために、オプションのリコー 設置プレート タイプ5000(2枚組)を必要セット分ご購入することをおすすめします。

*TotalFlow プリントサーバー R-61Aのキャリブレーション時の測色はX-Rite社製のi1 Proもしくはi1 Pro2で行うことができます。

*TotalFlow プリントサーバーR-61AのICCプロファイルの作成や品質管理は、X-Rite社製のi1 Publish Pro2で行うことができます。

RICOH Pro C7110S/C7100S おすすめモデル価格 [カラーコントローラー E-43Aをご利用の場合]

スタンダードモデル



<組み合わせ総価格>

(消費税別)

商品名	標準価格	設置指導料
RICOH Pro C7110S+おすすめオプション	17,519,000円	155,900円
RICOH Pro C7100S+おすすめオプション	15,019,000円	155,900円

内訳

<本体>

(消費税別)

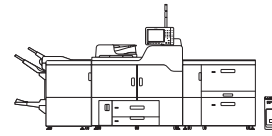
商品名	数量	標準価格	設置指導料
RICOH Pro C7110S	1	10,600,000円	113,000円*1
RICOH Pro C7100S	1	8,100,000円	113,000円*1

<オプション>

(消費税別)

商品名	数量	標準価格	設置指導料
2500枚フィニッシャー SR5060	1	900,000円	2,400円
リコ-2穴パンチユニット PU5020	1	50,000円	2,400円
エアピック式A3LCT RT5100	1	1,000,000円	4,800円
カラーコントローラー E-43A	1	2,800,000円	17,300円
EFI Fiery Impose Software Licensing	1	250,000円	4,800円
EFI Fiery Compose Software Licensing	1	350,000円	4,800円
EFI Fiery Graphic Arts Package, Premium Edition Plus2	1	600,000円	1,600円
EFI Color Profiler Suite 4 (ES-2000付)	1	375,000円	1,600円
リコ- 設置プレート タイプ5000 (2枚組)	4	192,000円	3,200円
オプション計		6,517,000円	42,900円
RICOH Pro C7100Sシリーズ EFI Fiery 基本ソフトウェア 操作教育 プリンター編(Windows版) (オンサイト)*3		156,000円	—
RICOH Pro C7100Sシリーズ EFI Fiery 基本ソフトウェア 操作教育 EFI Fiery Graphic Arts Package, Premium Edition Plus2編(オンサイト)*3		72,000円	—
EFI Fiery 基本ソフトウェア 操作教育 EFI Fiery Impose編(オンサイト)*3		39,000円	—
EFI Fiery 基本ソフトウェア 操作教育 EFI Fiery Compose編(オンサイト)*3		39,000円	—
RICOH Pro C7100Sシリーズ EFI Fiery 基本ソフトウェア 操作教育 EFI Color Profiler Suite編(オンサイト)*3		96,000円	—
EFI Fiery操作教育メニュー計		402,000円	—

スペシャルカラー対応スタンダードモデル



<組み合わせ総価格>

(消費税別)

商品名	標準価格	設置指導料
RICOH Pro C7110S+おすすめオプション	18,589,000円	193,700円
RICOH Pro C7100S+おすすめオプション	16,089,000円	193,700円

内訳

<本体>

(消費税別)

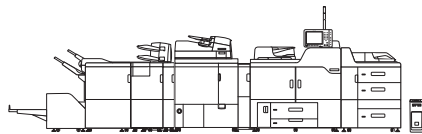
商品名	数量	標準価格	設置指導料
RICOH Pro C7110S	1	10,600,000円	113,000円*1
RICOH Pro C7100S	1	8,100,000円	113,000円*1

<オプション>

(消費税別)

商品名	数量	標準価格	設置指導料
2500枚フィニッシャー SR5060	1	900,000円	2,400円
リコ-2穴パンチユニット PU5020	1	50,000円	2,400円
エアピック式A3LCT RT5100	1	1,000,000円	4,800円
カラーコントローラー E-43A	1	2,800,000円	17,300円
EFI スペシャルカラー対応キット タイプS3	1	250,000円	1,600円
EFI Fiery Impose Software Licensing	1	250,000円	4,800円
EFI Fiery Compose Software Licensing	1	350,000円	4,800円
EFI Fiery Graphic Arts Package, Premium Edition Plus2	1	600,000円	1,600円
EFI Color Profiler Suite 4 (ES-2000付)	1	375,000円	1,600円
スペシャルカラー 拡張キット タイプS3	1	700,000円	20,400円
スペシャルカラー交換キット タイプS3	1	120,000円	15,800円
リコ- 設置プレート タイプ5000 (2枚組)	4	192,000円	3,200円
オプション計		7,587,000円	80,700円
RICOH Pro C7100Sシリーズ EFI Fiery 基本ソフトウェア 操作教育 プリンター編(Windows版) (オンサイト)*3		156,000円	—
RICOH Pro C7100Sシリーズ EFI Fiery 基本ソフトウェア 操作教育 EFI Fiery Graphic Arts Package, Premium Edition Plus2編(オンサイト)*3		72,000円	—
EFI Fiery 基本ソフトウェア 操作教育 EFI Fiery Impose編(オンサイト)*3		39,000円	—
EFI Fiery 基本ソフトウェア 操作教育 EFI Fiery Compose編(オンサイト)*3		39,000円	—
RICOH Pro C7100Sシリーズ EFI Fiery 基本ソフトウェア 操作教育 EFI Color Profiler Suite編(オンサイト)*3		96,000円	—
EFI Fiery操作教育メニュー計		402,000円	—

企業内集中印刷センター向けフルオプションモデル



<組み合わせ総価格>

(消費税別)

商品名	標準価格	設置指導料
RICOH Pro C7110S+おすすめオプション	22,960,000円	189,700円
RICOH Pro C7100S+おすすめオプション	20,460,000円	189,700円

内訳

<本体>

(消費税別)

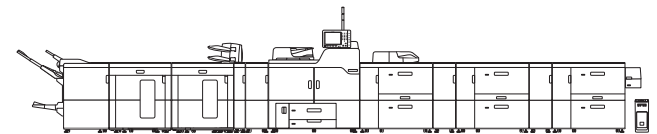
商品名	数量	標準価格	設置指導料
RICOH Pro C7110S	1	10,600,000円	113,000円*1
RICOH Pro C7100S	1	8,100,000円	113,000円*1

<オプション>

(消費税別)

商品名	数量	標準価格	設置指導料
2500枚フィニッシャー SR5060	1	900,000円	2,400円
リコ-2穴パンチユニット PU5020	1	50,000円	2,400円
リコ- トリマー TR5040	1	850,000円	2,400円
紙折リユニット FD5020	1	720,000円	3,100円
インサートフィーダー CI5030	1	275,000円	2,400円
くるみ製本機 GB5010	1	3,600,000円	23,600円
A3LCT RT5090	1	800,000円	2,400円
リコ-手差しトレイ BY5010	1	100,000円	3,100円
カラーコントローラー E-43A	1	2,800,000円	17,300円
EFI Fiery Impose Software Licensing	1	250,000円	4,800円
EFI Fiery Compose Software Licensing	1	350,000円	4,800円
EFI Fiery Graphic Arts Package, Premium Edition Plus2	1	600,000円	1,600円
EFI Color Profiler Suite 4 (ES-2000付)	1	375,000円	1,600円
リコ- 設置プレート タイプ5000 (2枚組)	6	288,000円	4,800円
オプション計		11,958,000円	76,700円
RICOH Pro C7100Sシリーズ EFI Fiery 基本ソフトウェア 操作教育 プリンター編(Windows版) (オンサイト)*3		156,000円	—
RICOH Pro C7100Sシリーズ EFI Fiery 基本ソフトウェア 操作教育 EFI Fiery Graphic Arts Package, Premium Edition Plus2編(オンサイト)*3		72,000円	—
EFI Fiery 基本ソフトウェア 操作教育 EFI Fiery Impose編(オンサイト)*3		39,000円	—
EFI Fiery 基本ソフトウェア 操作教育 EFI Fiery Compose編(オンサイト)*3		39,000円	—
RICOH Pro C7100Sシリーズ EFI Fiery 基本ソフトウェア 操作教育 EFI Color Profiler Suite編(オンサイト)*3		96,000円	—
EFI Fiery操作教育メニュー計		402,000円	—

スペシャルカラー対応商業印刷向けフルオプションモデル



<組み合わせ総価格>

(消費税別)

商品名	標準価格	設置指導料
RICOH Pro C7110S+おすすめオプション	25,322,000円	238,100円
RICOH Pro C7100S+おすすめオプション	22,822,000円	238,100円

内訳

<本体>

(消費税別)

商品名	数量	標準価格	設置指導料
RICOH Pro C7110S	1	10,600,000円	113,000円*1
RICOH Pro C7100S	1	8,100,000円	113,000円*1

<オプション>

(消費税別)

商品名	数量	標準価格	設置指導料
2500枚フィニッシャー SR5060	1	900,000円	2,400円
リコ-2穴パンチユニット PU5020	1	50,000円	2,400円
用紙冷却ユニット タイプS3*2	1	450,000円	1,600円
インサートフィーダー CI5030	1	275,000円	2,400円
5000枚スタッカー SK5030	2	2,840,000円	6,200円
エアピック式A3LCT RT5100	3	3,000,000円	14,400円
A3LCT 中継ユニット BU5010	2	560,000円	9,600円
A3LCT 長尺用紙拡張キット タイプS3	1	250,000円	4,800円
リコ-手差しトレイ BY5010	1	100,000円	3,100円
手差しトレイ接続キット タイプS3	1	18,000円	3,100円
カラーコントローラー E-43A	1	2,800,000円	17,300円
EFI スペシャルカラー対応キット タイプS3	1	250,000円	1,600円
EFI Fiery Impose Software Licensing	1	250,000円	4,800円
EFI Fiery Compose Software Licensing	1	350,000円	4,800円
EFI Fiery Graphic Arts Package, Premium Edition Plus2	1	600,000円	1,600円
EFI Color Profiler Suite 4 (ES-2000付)	1	375,000円	1,600円
スペシャルカラー 拡張キット タイプS3	1	700,000円	20,400円
スペシャルカラー交換キット タイプS3	1	120,000円	15,800円
リコ- 設置プレート タイプ5000 (2枚組)	9	432,000円	7,200円
オプション計		14,320,000円	125,100円
RICOH Pro C7100Sシリーズ EFI Fiery 基本ソフトウェア 操作教育 プリンター編(Windows版) (オンサイト)*3		156,000円	—
RICOH Pro C7100Sシリーズ EFI Fiery 基本ソフトウェア 操作教育 EFI Fiery Graphic Arts Package, Premium Edition Plus2編(オンサイト)*3		72,000円	—
EFI Fiery 基本ソフトウェア 操作教育 EFI Fiery Impose編(オンサイト)*3		39,000円	—
EFI Fiery 基本ソフトウェア 操作教育 EFI Fiery Compose編(オンサイト)*3		39,000円	—
RICOH Pro C7100Sシリーズ EFI Fiery 基本ソフトウェア 操作教育 EFI Color Profiler Suite編(オンサイト)*3		96,000円	—
EFI Fiery操作教育メニュー計		402,000円	—

*1 搬入料と基本操作指導料を含みます。 *2 スタックされた用紙の貼りつきを防止するために用紙冷却ユニット タイプS3のご購入をおすすめします。5000枚スタッカー SK5030装着時、用紙冷却ユニット タイプS3は必須オプションです。
*3 記載の金額は、A料金になります。1日に複数メニューを実施する場合、または1つのメニューを2日間実施する場合は、料金が異なりますので、営業担当者にご相談ください。
※本体の耐荷重を均一させるために、オプションのリコ- 設置プレート タイプ5000(2枚組)を必要セット分ご購入することをおすすめします。 ※キャリブレーションを行うために、オプションのEFI Color Profiler Suite 4 (ES-2000付)のご購入をおすすめします。
※カラーコントローラー E-43Aを装着すると、カラーコントローラー E-43A専用のプリンタードライバーのみが使用可能となります。他のプリンタードライバーは使用できません。

RICOH Pro C7110S/C7110/C7100S サポートメニュー

<EFI Fiery 操作教育メニュー>

(消費税別)

商品名	目安時間	品種コード	標準価格	
			A料金	B料金
RICOH Pro C7100Sシリーズ EFI Fiery 基本ソフトウェア 操作教育 プリンター編 (Windows版) (オンサイト)	約540分	303923	156,000円/回*	108,000円/回
RICOH Pro C7100Sシリーズ EFI Fiery 基本ソフトウェア 操作教育 プリンター編 (Macintosh版) (オンサイト)	約540分		156,000円/回*	108,000円/回
RICOH Pro C7100Sシリーズ EFI Fiery 基本ソフトウェア 操作教育 EFI Fiery Graphic Arts Package, Premium Edition Plus2編 (オンサイト)	約240分		72,000円/回	48,000円/回
EFI Fiery 基本ソフトウェア 操作教育 EFI Fiery Impose編 (オンサイト)	約75分		39,000円/回	15,000円/回
EFI Fiery 基本ソフトウェア 操作教育 EFI Fiery Compose編 (オンサイト)	約75分		39,000円/回	15,000円/回
RICOH Pro C7100Sシリーズ EFI Fiery 基本ソフトウェア 操作教育 EFI Color Profiler Suite編 (オンサイト)	約360分		96,000円/回	72,000円/回
RICOH Pro C7100Sシリーズ EFI Fiery 基本ソフトウェア 操作教育 延長1時間 (オンサイト)	60分		—	12,000円/回
EFI ソフトウェア操作教育フォロー教育 (オンサイト)	120分		48,000円/回	—
EFI ソフトウェア操作教育業務支援対応 (オンサイト) 1日(6時間)	360分		96,000円/回	—
EFI ソフトウェア操作教育フォロー教育 (オンサイト)/業務支援対応 (オンサイト) 延長1時間	60分		—	12,000円/回
EFI ソフトウェア操作教育 追加訪問料金	—		—	24,000円/回

* 2日分の訪問料金を含みます。
 ※実施内容によって料金が異なります。詳細は、販売担当者にご確認ください。 ※複数メニューを1日で行う場合は、1メニュー目はA料金、2メニュー目以降はB料金になります。 ※1メニューを複数日数で行う場合は、料金が異なります。 ※オンサイトの教育開催場所によっては、別途費用がかかる場合があります。 ※用紙代など教育にかかる諸経費はお客様負担となります。 ※1回に受講可能な人数は最大3名様となります。 ※各教育にはテキストが各1冊含まれています。2冊以上必要な場合は下表記載のテキストをご購入ください。

<EFI Fiery 操作教育テキスト>

(消費税別)

商品名	品種コード	標準価格
RICOH Pro C7100Sシリーズ EFI Fiery 基本ソフトウェア 操作テキスト プリンター編 (Windows版)	303923	12,000円/冊
RICOH Pro C7100Sシリーズ EFI Fiery 基本ソフトウェア 操作テキスト プリンター編 (Macintosh版)		12,000円/冊
RICOH Pro C7100Sシリーズ EFI Fiery 基本ソフトウェア 操作テキスト EFI Fiery Graphic Arts Package, Premium Edition Plus2編		3,600円/冊
EFI Fiery 基本ソフトウェア 操作テキスト EFI Fiery Impose編		3,000円/冊
EFI Fiery 基本ソフトウェア 操作テキスト EFI Fiery Compose編		3,000円/冊
RICOH Pro C7100Sシリーズ EFI Fiery 基本ソフトウェア 操作テキスト EFI Color Profiler Suite編		5,200円/冊

<TotalFlow プリントサーバー R-61A 基本ソフトウェア 操作教育メニュー>

(消費税別)

商品名	目安時間	品種コード	標準価格		内容
			A料金	B料金	
TotalFlow プリントサーバー R-61A 基本ソフトウェア オペレーショントレーニング プリンター機能コース (オンサイト)	約240分	303923	72,000円/回	48,000円/回	Windows/Macintosh環境でのプリンタードライバー、およびTotalFlow プリントサーバー操作画面からの印刷方法を中心に、プリンター機能や TotalFlow プリントサーバーの概要を習得するコースとなります。
TotalFlow プリントサーバー R-61A 基本ソフトウェア オペレーショントレーニング カラー機能コース (オンサイト)	約120分		48,000円/回	24,000円/回	TotalFlow プリントサーバー操作画面からの様々なカラー印刷方法を習得 するコースとなります。
TotalFlow プリントサーバー R-61A 基本ソフトウェア オペレーショントレーニング 延長1時間 (オンサイト)	60分		—	12,000円/回	上記の各種教育を1時間延長して実施します。
TotalFlow プリントサーバー R-61A 基本ソフトウェア オペレーショントレーニング フォロー教育 (オンサイト)	120分		48,000円/回	—	基本ソフトウェア 操作教育受講後に、一度教育した部分の再教育だけでなく、 実業務にあわせたドライバー、操作画面の操作説明を実施するコースです。
TotalFlow プリントサーバー R-61A 基本ソフトウェア オペレーショントレーニング 業務支援対応 (オンサイト) 1日(6時間)	360分		96,000円/回	—	基本ソフトウェア 操作教育受講後に、機器の操作指導だけでなく、印刷に 関するお客様業務の支援も実施するコースです。
TotalFlow プリントサーバー R-61A 基本ソフトウェア オペレーショントレーニング フォロー教育 (オンサイト)/ 業務支援対応 (オンサイト) 延長1時間	60分		—	12,000円/回	上記の各種教育を1時間延長して実施します。
TotalFlow プリントサーバー R-61A 基本ソフトウェア オペレーショントレーニング 追加訪問料金	—	—	—	24,000円/回	上記の各種教育を日数を分けて実施する場合の追加訪問料金です。

* 2日分の訪問料金を含みます。
 ※実施内容によって料金が異なります。詳細は、販売担当者にご確認ください。 ※複数メニューを1日で行う場合は、1メニュー目はA料金、2メニュー目以降はB料金になります。 ※1メニューを複数日数で行う場合は、料金が異なります。 ※オンサイトの教育開催場所によっては、別途費用がかかる場合があります。 ※用紙代など教育にかかる諸経費はお客様負担となります。 ※1回に受講可能な人数は最大3名様となります。 ※各教育にはテキストが各1冊含まれています。2冊以上必要な場合は下表記載のテキストをご購入ください。

<TotalFlow プリントサーバー R-61A 基本ソフトウェア 操作教育テキスト>

(消費税別)

商品名	品種コード	標準価格	内容
TotalFlow プリントサーバー R-61A 基本ソフトウェア オペレーショントレーニングテキスト プリンター機能コース	303923	8,000円/冊	本操作教育を2名様以上で受講される場合の追加購入テキスト(1冊単位)。 また、講習を受講せず、テキストを単独で購入することはできません。
TotalFlow プリントサーバー R-61A 基本ソフトウェア オペレーショントレーニングテキスト カラー機能コース		5,000円/冊	

<TotalFlow ビジネス支援シリーズ>

(消費税別)

商品名	品種コード	標準価格	内容
事業戦略・人材マネジメント入門研修	302095	250,000円/約4時間×1回	お客様の現状の事業分析から、効率的なPOD事業化に向けた事業戦略の構築と計画達成の為の人材マネジメントを支援 します。お客様とお打合せした内容を研修・個別コンサル形式などご要望に合わせた構成でご提供します。
事業戦略・人材マネジメント標準研修	302096	750,000円/約4時間×3回	
事業戦略・人材マネジメントコンサルティング	302097	個別見積/個別設定	
売上拡大研修	302094	20,000円/約4時間×1回/1名	複数企業参加のコンサルティング型グループ研修です。「新しいマーケティングシナリオ作り」を体験いただけます。
ビジネスマーケティング入門研修	302098	250,000円/約4時間×1回	自社の強みを活かすPOD事業のビジネスモデルの構築支援など、企業戦略に沿った具体的な戦略策定を支援します。 お客様とお打合せした内容を研修・コンサルティング形式でご提供します。
ビジネスマーケティング標準研修	302099	750,000円/約4時間×3回	
ビジネスマーケティングコンサルティング	302164	個別見積/個別設定	

* 詳細は販売担当者へご確認ください。

<TotalFlow ワークフロー構築支援シリーズ>

(消費税別)

商品名	品種コード	標準価格	内容
TotalFlow カラーマネジメント支援サービス* (ICCプロファイル作成サービス)	303852	50,000円/1プロファイル	お客様の使用される用紙に合わせた、RICOH Pro Cシリーズ用ICCプロファイルをオフサイトで作成します。
TotalFlow カラーマネジメント支援サービス* (カラーマッチングサービス)	303853	200,000円/1マッチング	ターゲット印刷に合わせたICCプロファイルベースの色調整をオンサイトで実施します。
TotalFlow 運用支援トレーニング	303748	個別見積/個別設定	お客様のPODワークフローの構築支援、運用環境に合わせたトレーニングなどのPOD業務の迅速な立上げ、安定稼働の実 現をご支援します。

* カラーコントローラー E-43Aが必要です。
 ※詳細は販売担当者へご確認ください。

<TotalFlow 業務改善支援シリーズ>

(消費税別)

商品名	品種コード	標準価格	内容
物流改善コンサルティング	302091	300,000円/約7時間/2訪問	お客様と実施方針について合意後コンサルティングを実施します。物流業務フローを分析し、改善提案を実施します。

* 詳細は販売担当者へご確認ください。

<TotalFlow 人材育成支援シリーズ>

(消費税別)

商品名	品種コード	標準価格	内容
PDFワークフロー研修	302165	各60,000円/約3時間	「PDF/Adobe Acrobatの活用ノウハウについて」※技術者/オペレーター向け
カラーマネジメント研修	302166		カラーマネジメント「RGB/CMYKの使い方」※技術者/オペレーター向け
レイアウト組版研修	302167		「Adobe InDesignの活用」※技術者/オペレーター向け
画像編集・タッチ研修	302168		「Adobe Photoshopを活用した画像編集/製版画像の撮影とタッチ」※技術者/オペレーター向け
イラスト編集研修	302169		「ベクトルデータ編集と文字組版を使用したドキュメント制作」(Adobe Illustrator)※技術者/オペレーター向け
DTP出力ノウハウ研修	302170		DTP出力時の注意点「事故防止ポイントチェック」※技術者/オペレーター向け
導入実践研修	302171		「オンデマンド印刷のメリット及び導入ユーザー事例」※経営者向け
運用ノウハウ研修	302172		「フロント概要、DTPソフトのワークフロー機能紹介」※営業担当者向け
デジタルデータ編集ノウハウ研修	302173		「ドキュメント入稿時の注意点」※技術者/オペレーター向け
新規業務受注ノウハウ研修	302174		「時代のニーズに沿った提案型営業になる」※営業担当者向け

* 詳細は販売担当者へご確認ください。

消耗品価格

<消耗品>

2018年8月現在(消費税別)

種類	名称	規格	販売単位	価格	換算価格	品種コード	
		サイズ				T目	Y目
カラーコピー用紙	リコーフルカラーPPC用紙 タイプ6000(58W)	A3	1ケース(250枚×5パック)	6,250円	5.00円	—	632360
		A4	1ケース(500枚×5パック)	6,250円	2.50円	632361	—
		B4	1ケース(500枚×5パック)	9,375円	3.75円	—	632362
		B5	1ケース(500枚×5パック)	4,690円	1.88円	632363	—
		A3	1ケース(250枚×5パック)	7,500円	6.00円	—	637875
	リコーフルカラーPPC用紙 タイプ6000(70W)	A4	1ケース(500枚×5パック)	7,500円	3.00円	637876	—
		B4	1ケース(500枚×5パック)	11,250円	4.50円	—	637877
		B5	1ケース(500枚×5パック)	6,250円	2.50円	637878	—
		12×18"	1ケース(250枚×5パック)	8,750円	7.00円	—	632368
		13×19"	1ケース(250枚×5パック)	10,000円	8.00円	—	632369
	リコーフルカラーPPC用紙 タイプ6000(90W)	A3	1ケース(200枚×5パック)	10,000円	10.00円	—	632335
		A4	1ケース(200枚×10パック)	10,000円	5.00円	632336	632343
		B4	1ケース(200枚×5パック)	7,500円	7.50円	—	632337
		B5	1ケース(200枚×10パック)	7,500円	3.75円	632338	632344
		12×18"	1ケース(200枚×5パック)	10,400円	10.40円	—	632372
マルチペーパー	マイペーパー	13×19"	1ケース(200枚×5パック)	11,900円	11.90円	—	632373
		A3	1ケース(500枚×3パック)	8,626円	5.75円	901300	—
		A4	1ケース(500枚×5パック)	7,188円	2.88円	901301	—
		B4	1ケース(500枚×5パック)	10,813円	4.33円	901302	—
		B5	1ケース(500枚×5パック)	5,438円	2.18円	901304	—
	TPペーパー	A3	1ケース(500枚×3パック)	オープン価格*1	—	901220	—
		A4	1ケース(500枚×5パック)	オープン価格*1	—	901221	—
		B4	1ケース(500枚×5パック)	オープン価格*1	—	901222	—
		B5	1ケース(500枚×5パック)	オープン価格*1	—	901223	—
		A3	1ケース(500枚×3パック)	オープン価格*1	—	903040	—
	オフィスペーパーNT タイプR (NetRICOH専用商品)	A4	1ケース(500枚×10パック)	オープン価格*1	—	903041	—
		B4	1ケース(500枚×5パック)	オープン価格*1	—	903042	—
		B5	1ケース(500枚×5パック)	オープン価格*1	—	903043	—
		A3	1ケース(500枚×3パック)	オープン価格*1	—	903044	—
		A4	1ケース(500枚×10パック)	オープン価格*1	—	903045	—
オフィスペーパーNT タイプW (NetRICOH専用商品)	B4	1ケース(500枚×5パック)	オープン価格*1	—	903046	—	
	B5	1ケース(500枚×5パック)	オープン価格*1	—	903047	—	
	A3	1ケース(250枚×4パック)	オープン価格*1	—	—	T17558	
	A4	1ケース(250枚×4パック)	オープン価格*1	—	T17565	—	
	特A3	1ケース(250枚×4パック)	オープン価格*1	—	—	T17560	
アプリケーション	PODグロスコート100(100g/m ²)*2	A3	1ケース(250枚×4パック)	オープン価格*1	—	—	T17561
		A4	1ケース(250枚×4パック)	オープン価格*1	—	T17566	—
		特A3	1ケース(250枚×4パック)	オープン価格*1	—	—	T17563
	PODグロスコート140(128g/m ²)*2	A3	1ケース(250枚×4パック)	オープン価格*1	—	—	F14297
		A4	1ケース(250枚×4パック)	オープン価格*1	—	F14296	—
		特A3	1ケース(250枚×4パック)	オープン価格*1	—	—	C26750
	PODグロスコート175(158g/m ²)*2	A3	1ケース(250枚×4パック)	オープン価格*1	—	—	G79607
		A4	1ケース(250枚×4パック)	オープン価格*1	—	G79606	—
		特A3	1ケース(250枚×4パック)	オープン価格*1	—	—	CR4636
	PODマットコート100(100g/m ²)*2	A3	1ケース(250枚×4パック)	オープン価格*1	—	—	G79609
		A4	1ケース(250枚×4パック)	オープン価格*1	—	G79608	—
		特A3	1ケース(250枚×4パック)	オープン価格*1	—	—	C26751
	PODマットコート140(128g/m ²)*2	A3	1ケース(250枚×4パック)	オープン価格*1	—	—	G79611
		A4	1ケース(250枚×4パック)	オープン価格*1	—	G79610	—
		特A3	1ケース(250枚×4パック)	オープン価格*1	—	—	C26752
アプリケーション	レザック66 A4タテメ 151GSM(ベージュ)*3	A4	1000枚×1パック	オープン価格*1	—	CCQ640	—
	レザック66 A3ヨコメ 151GSM(ベージュ)*3	A3	500枚×1パック	オープン価格*1	—	—	CCQ643
	レザック66 SRA3ヨコメ 151GSM(ベージュ)*3	SRA3	500枚×1パック	オープン価格*1	—	—	CCQ646
	レザック66 A4タテメ 203GSM(ベージュ)*3	A4	1000枚×1パック	オープン価格*1	—	CCQ649	—
	レザック66 A3ヨコメ 203GSM(ベージュ)*3	A3	500枚×1パック	オープン価格*1	—	—	CCQ652
	レザック66 SRA3ヨコメ 203GSM(ベージュ)*3	SRA3	500枚×1パック	オープン価格*1	—	—	CCQ655
	角2封筒PODホワイト2.0 100*4	角形2号	100枚×1パック	オープン価格*1	—	—	FV9502
	レーザー対応封筒 長3 クオリスホワイト*5	長形3号	200枚×1パック	オープン価格*1	—	—	CCQ606
	リコーPPC用紙ハガキ・通常用	A4	1パック(100枚入り)	1,100円	11.00円	—	630576
	リコーPPC用紙ハガキ・往復用	A4	1パック(100枚入り)	1,300円	13.00円	—	630577
	リコーPPC ステーパー針 タイプM*6	5000針	1箱(5000針×5)	10,000円	0.40円	—	315941
	リコーPPC ステーパーカートリッジ タイプ6*7	1個	1箱(5000針セット済み)	5,000円	—	—	315940
	リコーPPC ステーパー針 タイプN*8	5000針	1箱(5000針×2)	3,200円	0.32円	—	315253
	リコーPPC ステーパーカートリッジ タイプ8*9	1個	1箱(5000針セット済み)	2,400円	—	—	315292
	リコー バインダーリング タイプA	100枚用/白色	1箱(75本束×5)	33,000円	88.00円	—	315171
リコー バインダーリング タイプB	100枚用/黒色	1箱(75本束×5)	33,000円	88.00円	—	315172	
リコー バインダーリング タイプC	50枚用/白色	1箱(75本束×5)	22,500円	60.00円	—	315173	
リコー バインダーリング タイプD	50枚用/黒色	1箱(75本束×5)	22,500円	60.00円	—	315174	
リコー バインダーのり タイプA	5kg	1箱	23,000円	—	—	315170	
RICOH Pro トナー ブラック C7100	1本	1本*10	31,000円	—	—	600311	
RICOH Pro トナー イエロー C7100	1本	1本*10	49,500円	—	—	600312	
RICOH Pro トナー マゼンタ C7100	1本	1本*10	49,500円	—	—	600313	
RICOH Pro トナー シアン C7100	1本	1本*10	49,500円	—	—	600314	
RICOH Pro トナー クリア C7100	1本	1本*11	38,500円	—	—	600315	
RICOH Pro トナー ホワイト C7100	1本	1本*11	52,500円	—	—	600316	
RICOH Pro トナー ネオンイエロー C7100	1本	1本*11	52,500円	—	—	600395	
RICOH Pro トナー ネオンピンク C7100	1本	1本*11	52,500円	—	—	600405	

*1 価格につきましては販売担当者にお問い合わせください。*2 王子製紙株式会社の製品です。「特A3」の大きさは320×450mmです。*3 特種東海製紙株式会社の製品です。*4 株式会社山櫻の製品です。*5 ハート株式会社の製品です。
 *6 3000枚フィニッシャー SR5050、2500枚フィニッシャー SR5060用リフィル針です。*7 3000枚フィニッシャー SR5050、2500枚フィニッシャー SR5060用の予備用カートリッジです。*8 2500枚フィニッシャー SR5060中級用リフィル針です。
 *9 2500枚フィニッシャー SR5060中級用の予備用カートリッジです。*10 約60,000ページ出力可能です。(各色7.5%チャートで、連続出力した場合の目安です。実際のプリント枚数は、ご使用方法、環境、印刷条件や原稿の内容により異なります。)
 *11 約35,000ページ出力可能です。(各色7.5%チャートで、連続出力した場合の目安です。実際のプリント枚数は、ご使用方法、環境、印刷条件や原稿の内容により異なります。)

主なオプション仕様

<カラーコントローラー E-43A (オプション)の主な仕様>

形式	外付けサーバタイプ	
CPU	Intel® i5-4570S, 2.9GHz up to 3.6GHz/Turbo	
搭載OS	Windows® 7 Professional for Embedded Systems (64bit) Windows Vista®, Windows® 7, Windows® 8, Windows® 8.1, Windows Server™ 2003, Windows Server™ 2008, Windows Server™ 2008 R2, Windows Server™ 2012, Windows Server™ 2012 R2, Mac OS X 10.7.X/10.8.X/10.9.X	
対応OS*1		
メモリー	4GB (2GBx2)	
HDD	1TB	
解像度	データ処理	1,200dpi x 1,200dpi
	プリント	1,200dpi x 4,800dpi*2
データフォーマット	PS, PDF, TIFF, EPS	
パリアブルデータフォーマット	FreeForm, FreeForm Ver2.1, PPML Ver3.0, PDF/VT-1, PDF/VT-2	
インターフェース	イーサネット (1000BASE-T/100BASE-TX/10BASE-T)	
ページ記述言語	Adobe® PostScript®3 (CPSI 3020)	
対応プロトコル	TCP/IP, SMB, AppleTalk	
内蔵フォント	和文5書体 (リュウミン-LKL、太ミンA101、中ゴシックBBB、太ゴB101・じゅん101)、欧文138書体	
最大消費電力	350W	
大きさ (幅×奥行き×高さ)	212×483×489mm	
質量	19.5kg	
電源*3	100V 6.0A	

*1 対応 OS の最新情報は、リコーホームページにてご確認ください。EFI 標準ユーティリティ、EFI オプションソフトウェアは各種ソフトの対応 OS は、販売担当者に確認ください。*2 3 冊時。*3 電源は本体と別に必要。

<TotalFlow プリントサーバ R-61A (オプション)の主な仕様>

形式	外付けサーバタイプ	
CPU	Intel® Xeon® E5-2630 v2 2.6GHzx2	
搭載OS	Linux®	
プリンタドライバ対応OS*1	<Windows® 32ビット/64ビット対応> Windows Vista® SP1, Windows Vista® SP2, Windows® 7, Windows® 7 SP1, Windows® 8, Windows® 8.1, Windows Server™ 2008, Windows Server™ 2008 SP1, Windows Server™ 2008 SP2 <Windows® 64ビット対応> Windows Server™ 2008 R2, Windows Server™ 2008 R2 SP1, Windows Server™ 2012, Windows Server™ 2012 R2 <Macintosh> Mac OS X 10.8.X/10.9.X/10.10.X/10.11.X	
メモリー	32GB (4GBx8)	
HDD	3TB	
解像度	データ処理	1,200x1,200dpi
	プリント	1,200x4,800dpi*2
インターフェース	イーサネット (1000BASE-T/100BASE-TX/10BASE-T) USB2.0x1ポート (正面)、USB2.0x3ポート (背面)	
プリンタ言語	Adobe® PostScript® 3 (CPSI3020)、PDF 1.7	
プロトコル	TCP/IP, SMB, AppleTalk	
Adobe® PDF Print Engine	以下、いずれか1つオプションを選択 PDF RIP Enhanced by SCREEN タイプS3 (オプション) : Ver.3.4 PDF RIP Enhanced by Heidelberg® タイプS3 (オプション) : Ver.3.7 PDF RIP Enhanced by Kodak タイプS3 (オプション) : Ver.3.7	
データフォーマット	PS, PDF, TIFF, EPS, JPEG, IPDS*3	
パリアブルデータフォーマット	PDF/VT 1.0, PPML v2.2	
搭載フォント	和文5書体 (リュウミン-LKL、太ミンA101、中ゴシックBBB、太ゴB101・じゅん101)、欧文138書体、IPDSフォント*3	
対応ワークフロー*4	以下、いずれか1つオプションを選択 PDF RIP Enhanced by SCREEN タイプS3 (オプション) : EQUIOS Ver4.51以降 PDF RIP Enhanced by Heidelberg® タイプS3 (オプション) : Prinect 2016以降 PDF RIP Enhanced by Kodak タイプS3 (オプション) : Prinergy®ワークフロー*6	
最大消費電力	310W	
大きさ (幅×奥行き×高さ)	178×650×444mm	
質量	22kg	
電源*5	100V 4.8A	

*1 対応 OS の最新情報は、リコーホームページにてご確認ください。*2 データ書き込み時。*3 オプション対応。*4 各CTPワークフロー-RIPに必要な条件やオプションおよび仕様については、各CTPワークフロー-RIPの販売元にお問い合わせください。*5 電源は本体と別に必要。*6 Prinergy®ワークフローのTotalFlow プリントサーバ R-61Aへの対応バージョンについては、Prinergy®ワークフローの販売元にお問い合わせください。

<2500枚フィニッシャー SR5060>

フィニッシャー上トレイ	収納可能サイズ	●折りなし紙 : 330.2×487.7mm~100×139.7mm ●Z折り紙*1 : A3, B4, A4縦送り、11×17、リーガル、レター縦送り、12×18*
	収納可能枚数*2	●折りなし紙 : A4、レター以下...250枚 B4、リーガル以上...50枚 ●Z折り紙*1 : A4、レター以下...20枚 B4、リーガル以上...30枚
	用紙紙厚	●折りなし紙 : 52.3~216g/m ² (45~186kg) ●Z折り紙*1 : 64.0~105g/m ² (55~90kg)
フィニッシャーシフトトレイ	収納可能サイズ	●折りなし紙 : 330.2×700mm~139.7mm×139.7mm ●Z折り紙*1 : A3, B4, A4縦送り、11×17、リーガル、レター縦送り、12×18*
	収納可能枚数*2	●折りなし紙 : A4横送り、B5横送り、レター横送り...2,500枚 A3, B4, A4縦送り、B5縦送り、11×17、リーガル、レター縦送り、SRA4、...1,500枚 12×18、SRA3、13×18、12.6×18.5、12.6×19.2、13×19、13×19.2...1,000枚 A5横送り、ハーフレター横送り...500枚 A5縦送り、ハーフレター縦送り...100枚 ●Z折り紙*1...30枚
	紙揃えサイズ	330.2×487.7mm~139.7×139.7mm
	用紙紙厚	●折りなし紙 : 52.3~360g/m ² (45~309kg) ●Z折り紙*1 : 64.0~105g/m ² (55~90kg)
ステーブル	綴じ可能サイズ	●折りなし紙 : A3~B5、11×17~レター ●Z折り紙*1 : A3, B4, 11×17*
	綴じ可能枚数*2	●折りなし紙 : A4, B5, レター (80g/m ²)...2~100枚 A3, B4, 11×17、リーガル (80g/m ²)...2~50枚 ●Z折り紙*1 : 10枚
中綴じステーブル	綴じ可能紙厚	●折りなし紙 : 64.0~200g/m ² (55~172kg) ●Z折り紙*1 : 64.0~105g/m ² (55~90kg)
	綴じ位置	手前、奥1カ所、奥1カ所斜め、2カ所
	綴じ可能サイズ	長さ257~487.7mm 幅182~330.2mm
	綴じ可能枚数*3	2~20枚 (64.0~80g/m ²)
パンチ*6	綴じ可能部数*3	45部 (5枚綴じ)
	綴じ可能紙厚	64.0~90g/m ² (55~77kg)*4*5
電源	綴じ位置	センター2カ所
	折り位置	センター
	可能サイズ	●縦送り : A3~A5, 11×17~ハーフレター●横送り : A4~A5, 11×17~ハーフレター
	可能紙厚	52.3~209g/m ² (45~180kg)
最大消費電力	パンチ穴位置	2穴
	大きさ (幅×奥行き×高さ)	100V, 2.5A, 50/60Hz (電源は本体とは別に必要)
質量	130kg	

*1 Z折り時は、オプションの紙折リユニット FD5020が必要です。*2 用紙種類、紙厚などのご使用条件によって異なる場合があります。*3 マイペーパーの場合。*4 用紙紙厚が90.1~163g/m²の表紙用の用紙や合紙用の用紙を、綴じ1回につき1枚まで挿入できます。*5 中綴じステーブルをしない場合は6枚まで重ねこつ折りが可能です。*6 オプションリコー2穴パンチユニット PU5020が必要です。*封筒はフラップのサイズや形状などの違いにより連続排紙できない場合があります。*長尺用紙排紙用の延長トレイは、A3LCT長尺用紙排紙キット タイプS3または手差しトレイ長尺用紙排紙ガイド タイプS3に同梱されています。

<3000枚フィニッシャー SR5050>

フィニッシャー上トレイ	収納可能サイズ	●折りなし紙 : 330.2×487.7mm~100×139.7mm ●Z折り紙*1 : A3, B4, A4縦送り、11×17、リーガル、レター縦送り、12×18*
	収納可能枚数*2	●折りなし紙 : A4、レター以下...250枚 B4、リーガル以上...50枚 ●Z折り紙*1 : A4、レター以下...20枚 B4、リーガル以上...30枚
フィニッシャーシフトトレイ	用紙紙厚	●折りなし紙 : 52.3~216g/m ² (45~186kg) ●Z折り紙*1 : 64.0~105g/m ² (55~90kg)
	収納可能サイズ	●折りなし紙 : 330.2×700mm~139.7mm×139.7mm ●Z折り紙*1 : A3, B4, A4縦送り、11×17、リーガル、レター縦送り、12×18*
	収納可能枚数*2	●折りなし紙 : A4横送り、B5横送り、レター横送り...3,000枚 A3, B4, A4縦送り、B5縦送り、11×17、リーガル、レター縦送り、SRA4、...1,500枚 12×18、SRA3、13×18、12.6×18.5、12.6×19.2、13×19、13×19.2...1,000枚 A5横送り、ハーフレター横送り...500枚 A5縦送り、ハーフレター縦送り...100枚 ●Z折り紙*1...30枚
	紙揃えサイズ	330.2×487.7mm~139.7×139.7mm
ステーブル	用紙紙厚	●折りなし紙 : 52.3~360g/m ² (45~309kg) ●Z折り紙*1 : 64.0~105g/m ² (55~90kg)
	綴じ可能サイズ	●折りなし紙 : A3~B5, 11×17~レター ●Z折り紙*1 : A3, B4, 11×17*
	綴じ可能枚数*2	●折りなし紙 : A4, B5, レター (80g/m ²)...2~100枚 A3, B4, 11×17、リーガル (80g/m ²)...2~50枚 ●Z折り紙*1 : 10枚
	綴じ可能紙厚	●折りなし紙 : 64.0~200g/m ² (55~172kg) ●Z折り紙*1 : 64.0~105g/m ² (55~90kg)
パンチ*3	綴じ位置	手前、奥1カ所、奥1カ所斜め、2カ所
	可能サイズ	●縦送り : A3~A5, 11×17~ハーフレター ●横送り : A4~A5, 11×17~ハーフレター
電源	可能紙厚	52.3~209g/m ² (45~180kg)
	パンチ穴位置	2穴
	最大消費電力	100V, 2.5A, 50/60Hz (電源は本体とは別に必要)
	大きさ (幅×奥行き×高さ)	150W以下 996×730×1,126mm (幅寸法は、トレイ含む、延長トレイ未引き出し時の場合) 112kg

*1 Z折り時は、オプションの紙折リユニット FD5020が必要です。*2 用紙種類、紙厚などのご使用条件によって異なる場合があります。*3 オプションのリコー2穴パンチユニット PU5020が必要です。*封筒はフラップのサイズや形状などの違いにより連続排紙できない場合があります。*長尺用紙排紙用の延長トレイは、A3LCT長尺用紙排紙キット タイプS3または手差しトレイ長尺用紙排紙ガイド タイプS3に同梱されています。

<5000枚スタッカ SK5030>

スタッカ上トレイ*1	用紙紙厚	52.3~360g/m ² (45~309kg)
	収納可能サイズ*2	330.2×700mm~100×139.7mm
	収納可能枚数*3	250枚 (A4、レター以上)
スタッカトレイ	用紙紙厚	52.3~360g/m ² (45~309kg)
	収納可能サイズ	330.2×487.7mm~139.7×139.7mm
電源	収納可能枚数*3	●13×19.2~A4、レター...5,000枚 ●B5、A5、ハーフレター...2,500枚
	最大消費電力	100V, 2.2A, 50/60Hz (電源は本体とは別に必要)
	大きさ (幅×奥行き×高さ)	104W以下 900×730×1,000mm
質量	135kg (台車含む)	

*1 フルトレイ、フィニッシャー装着時は5000枚スタッカのフルトレイへ排紙はできません。*幅487.8~700mmの用紙はフィニッシャーを装着しない場合も1枚のみ排紙可能です。*3 用紙種類、紙厚などのご使用条件によって異なる場合があります。

<リコー トリマー TR5040>

用紙紙厚*	●20枚 : 64~80g/m ² (55~69kg) ●15枚 : 80~90g/m ² (69~77kg) ●1枚表紙のみ挿入可 : 90.1~163g/m ² (77~140kg)
使用可能用紙サイズ	長さ257~487.7mm 幅182~330.2mm
収納可能部数*	60部 (5枚綴じ)
電源	100V, 2A, 50/60Hz (電源は本体とは別に必要)
最大消費電力	250W以下
大きさ (幅×奥行き×高さ)	1,115×591×555mm
質量	75kg

*用紙種類、紙厚などのご使用条件によって異なる場合があります。

<エアピック式A3LCT RT5100 >

使用可能用紙サイズ	13×19.2~A6縦送り、郵便はがき縦送り、 330.2×487.7mm~100×139.7mm
用紙積載枚数*	2,500枚×2段
用紙紙厚	52.3~360g/m ² (45~309kg)
電源	100V 10A 50/60Hz (電源は本体とは別に必要)
最大消費電力	860W以下
大きさ (幅×奥行き×高さ)	1,054×730×1,000mm (突起部除く)
質量	220kg以下

* リコーカラーPPC用紙 タイプ6000 (70W)の場合。

<エアピック式A3LCT RT5100 (A3LCT長尺用紙排紙キット タイプS3装着時)>

使用可能用紙サイズ	●上段トレイ*1 : 13×19.2~A3縦送り, 330.2×700mm~210×420mm ●下段トレイ : 13×19.2~A6縦送り, 郵便はがき縦送り, 330.2×487.7mm~100×139.7mm	
	用紙積載枚数*2	●上段トレイ*1 : 800枚×1段 ●下段トレイ : 2,500枚×1段
	用紙紙厚	●上段トレイ*1*3 : 52.3~360g/m ² (45~309kg) ●下段トレイ : 52.3~360g/m ² (45~309kg)
電源	100V 10A 50/60Hz (電源は本体とは別に必要)	
最大消費電力	860W以下	
大きさ (幅×奥行き×高さ)	1,290×730×1,000mm (給紙カバー閉時) 1,290×730×1,302mm (給紙カバーオープン時)	
質量	227kg以下	

*1 単体の場合は第3トレイのみ。2連結時は第5トレイのみ。3連結時は第7トレイのみ。
*2 リコーカラーPPC用紙 タイプ6000 (70W)の場合。
*3 長さ487.8~700mmの最大紙厚は300g/m²。

<A3LCT 中継ユニット BU5010 >

最大消費電力	80W以下 (電源はエアピック式A3LCT RT5100から供給)
大きさ (幅×奥行き×高さ)	330×730×1,000mm
質量	40kg以下*

* 設置時に約20kg分の部品をエアピック式A3LCT RT5100に別途組み入れます。
*エアピック式A3LCT RT5100を2連結する場合には1台必要です。3連結する場合には2台必要です。

<A3LCT RT5090 >

使用可能用紙サイズ*1	13×19.2~A6縦送り, 郵便はがき縦送り, 330.2×487.7mm~100×139.7mm
用紙積載枚数*2	●第3・5トレイ : 各1,100枚 ●第4トレイ : 2,200枚
用紙紙厚	●第3・5トレイ : 52.3~256g/m ² (45~220kg) ●第4トレイ : 52.3~300g/m ² (45~258kg)
最大消費電力	324W以下 (電源は本体から供給)
大きさ (幅×奥行き×高さ)	645×730×1,218mm (突起部除く)
質量	185kg以下

*1 幅100~139.2mmの用紙をセットするときは、はがきサイズ用ガイド板を使用してください。
*2 リコーカラーPPC用紙 タイプ6000 (70W)の場合。

主なオプション仕様 / 外形寸法

<リコー 手差しトレイ BY5010>

使用可能用紙サイズ*1	13×19.2~A6縦送り、郵便はがき縦送り、330.2×700mm~100×139.7mm
用紙積載枚数*2	550枚
用紙紙厚	52.3~216g/m ² (45~186kg)
最大消費電力	60W以下 (電源は本体から供給)
大きさ (幅×奥行き×高さ)	690×561×210mm 1.090×561×210mm (長尺用紙給紙ガイド装着時)
質量	20kg以下 23.5kg以下 (長尺用紙給紙ガイド装着時)

*1 長さ487.8~700mmは手差しトレイ長尺用紙給紙ガイド タイプS3が必要です。
 *2 リコーフルカラーPPC用紙 タイプ6000(70W)の場合。
 ※エアピック式A3LCT RT5100に装着するには手差しトレイ接続キット タイプS3が必要です。
 ※エアピック式A3LCT RT5100連結時も装着可能台数は1台までです。
 ※コート紙は使用できません。

<インサートフィーダー CI5030>

使用可能用紙サイズ	13×19.2~A5、330.2×487.7mm~139.7×139.7mm
用紙積載枚数*	200枚 (80g/m ²) ×2段
用紙紙厚	64~216g/m ² (55~186kg)
最大消費電力	84W以下 (電源は本体から供給)
大きさ (幅×奥行き×高さ)	540×730×1,090mm (本体・後処理間は幅164mm)
質量	45kg

* 用紙種類、紙厚などのご使用条件によって異なる場合があります。
 ※コート紙は使用できません。

<用紙冷却ユニット タイプS3>

用紙紙厚	52.3~360g/m ² (45~309kg)
電源	100V、3A、50/60Hz (電源は本体とは別に必要)
最大消費電力	200W以下
大きさ (幅×奥行き×高さ)	330×730×1,000mm
質量	90kg

<紙折リユニット FD5020>

折り種類	Z折り、二つ折り、内三つ折り、外三つ折り、単純四つ折り、親音四つ折り	
折り	折り可能サイズ	●Z折り: A3、B4、A4縦送り、11×17、リーガル、レター縦送り、12×18、八開 ●二つ折り: A3、B4、A4縦送り、B5縦送り、11×17、リーガル、レター縦送り、13×19.2、13×19、13×18、12.6×19.2、12.6×18.5、12×18、SRA3、SRA4縦送り、八開 ●内三つ折り、外三つ折り / 単純四つ折り / 親音四つ折り: A3、B4、A4縦送り、B5縦送り、11×17、リーガル、レター縦送り、12×18、八開
	折り可能紙厚	64~105g/m ² (55~90kg)
重ね折り*1	折り種類	二つ折り、内三つ折り、外三つ折り*2
	折り可能紙厚	64~80g/m ² (55~69kg)
電源	100V、2.4A、50/60Hz (電源は本体とは別に必要)	
最大消費電力	240W以下	
大きさ (幅×奥行き×高さ)	470×730×1,000mm	
質量	92kg以下	

*1 重ね折りは最大3枚まで。
 *2 A3、11×17、12×18、八開の用紙サイズは不可となります。

<リング製本機 RB5020>

製本可能枚数	2~100枚
製本可能サイズ	A4横送り
製本可能紙厚	64~216g/m ² (55~186kg)
動作モード	リングバンド/パンチのみ/スルー搬送
電源	100V、3.3A、50/60Hz (電源は本体とは別に必要)
最大消費電力	400W以下
大きさ (幅×奥行き×高さ)	870×730×1,010mm
質量	140kg以下

<<るみ製本機 GB5010>

製本可能枚数*1	10~200枚 (用紙厚 64~80g/m ²) 10~150枚 (用紙厚 81~105g/m ²) または 東厚 23mm以下
使用可能サイズ	●中紙: 182×257mm~228.6×320mm (かつ縦横比1.25~1.5) ●表紙: 364×257mm~487.7×330.2mm
仕上がりサイズ	A4、B5、A5 幅: 139.7~216mm 長さ: 201~297mm
断裁モード	3方向、1方向 (小口)、断裁なし
用紙紙厚*1	本文 64~163g/m ² (55~135kg) 表紙 90~300g/m ² (77~258kg)
表紙積載枚数*2	200枚×2段 (高さ24mm以下)
ウォームアップタイム	440秒以下
電源	200V、3A、50/60Hz (電源は本体とは別に必要)*3
最大消費電力	623W以下
大きさ (幅×奥行き×高さ)	1,090×791×1,387mm
質量	350kg

*1 106~163g/m²紙は10枚まで使用可能です。
 *2 用紙種類、紙厚などのご使用条件によって異なる場合があります。
 *3 対応電源: 単相200V、15Aの接地極付きコンセント。

<スペシャルカラー 拡張キット タイプS3>

質量	6.4kg
----	-------

<スペシャルカラー 交換キット タイプS3>

大きさ (幅×奥行き×高さ)	765×415×270mm (保管箱のサイズ)
質量	8.7kg

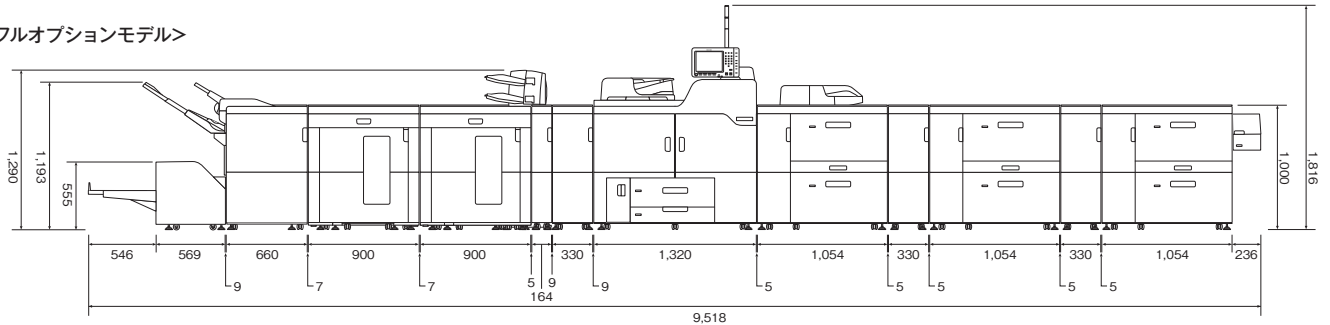
<用紙銘柄識別リーダー タイプS3>

最大消費電力	1.6W以下 (電源は本体から供給)
大きさ (幅×奥行き×高さ)	100×150×70mm
質量	370g以下

※環境、用紙のロットばらつきなどのご使用条件によって識別結果が異なる場合があります。
 ※普通紙、コート紙に対応しています (色紙を除く)。
 ※識別した用紙の印刷品質を保障するものではありません。

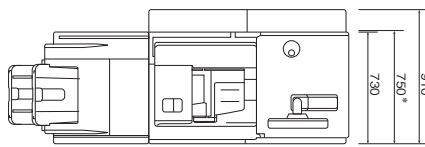
(単位mm)

<フルオプションモデル>



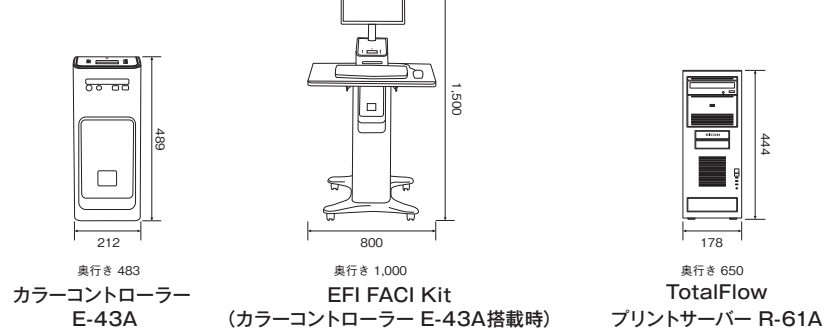
- ・ RICOH Pro C7110SまたはC7100S
- ・ リコー トリマー TR5040
- ・ 2500枚フィニッシャー SR5060
- ・ リコー2穴パンチユニット PU5020
- ・ 用紙冷却ユニット タイプS3
- ・ インサートフィーダー CI5030
- ・ 5000枚スタッカー SK5030 2台
- ・ エアピック式A3LCT RT5100 3台
- ・ A3LCT 中継ユニット BU5010 2台
- ・ A3LCT長尺用紙拡張キット タイプS3
- ・ リコー手差しトレイ BY5010
- ・ 手差しトレイ接続キット タイプS3

<各モデル共通奥行き>

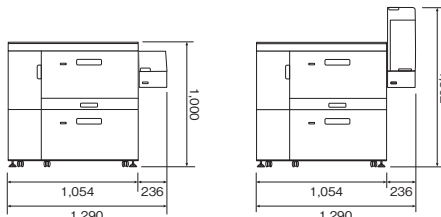


* 突起物を含む。

<コントローラーの外形寸法>



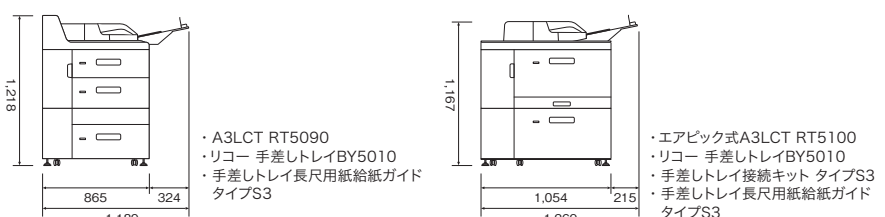
<A3LCT 長尺用紙拡張キット タイプS3装着時 エアピック式A3LCT RT5100 外形寸法>



カバークローズ時

カバーオープン時

<手差しトレイ 長尺用紙給紙ガイド タイプS3装着時 外形寸法>



- ・ A3LCT RT5090
- ・ リコー 手差しトレイBY5010
- ・ 手差しトレイ長尺用紙給紙ガイド タイプS3

- ・ エアピック式A3LCT RT5100
- ・ リコー 手差しトレイBY5010
- ・ 手差しトレイ接続キット タイプS3
- ・ 手差しトレイ長尺用紙給紙ガイド タイプS3

リコー 設置プレート タイプ5000 (2枚組) について

リコー 設置プレート タイプ5000 (2枚組) 設置の目的

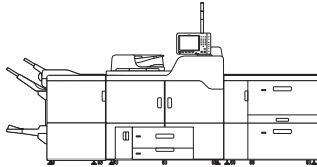
- ①床の水平度を保ち、用紙の搬送性を確保します。
- ②床の耐荷重量を均一化し、マシンの傾き等を防ぎます。



必要枚数と配置イメージ

※RICOH Pro C7110Sのイラストを使用しています。

スタンダードモデル時

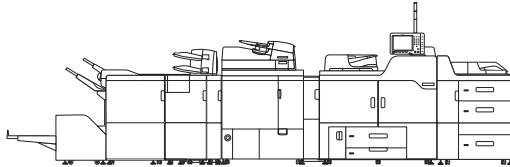


RICOH Pro C7110S
2500枚フィニッシャー SR5060
2穴パンチユニット PU5020
エアピック式A3LCT RT5100



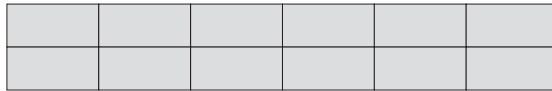
リコー 設置プレート タイプ5000 (2枚組) を4セット (8枚) 使用します。

企業内集中印刷センター向けフルオプションモデル時



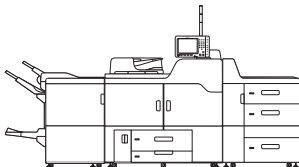
RICOH Pro C7110S
2500枚フィニッシャー SR5060
2穴パンチユニット PU5020
リコー トリマー TR5040
紙折リユニット FD5020

インサートフィーダー CI5030
くるみ製本機 GB5010
A3LCT RT5090
リコー手差しトレイ BY5010



リコー 設置プレート タイプ5000 (2枚組) を6セット (12枚) 使用します。

A3LCT RT5090装着スタンダードモデル時

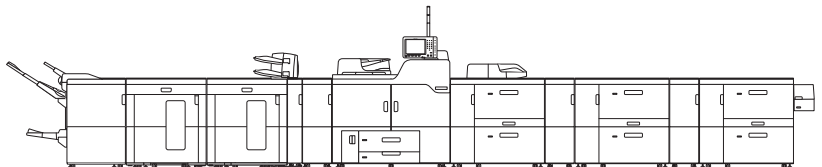


RICOH Pro C7110S
2500枚フィニッシャー SR5060
2穴パンチユニット PU5020
A3LCT RT5090



リコー 設置プレート タイプ5000 (2枚組) を3セット (6枚) 使用します。

商業印刷向けフルオプションモデル時



RICOH Pro C7110S
2500枚フィニッシャー SR5060
2穴パンチユニット PU5020
用紙冷却ユニット タイプS3

インサートフィーダー CI5030
5000枚スタッカー SK5030 2台
エアピック式A3LCT RT5100 3台
A3LCT 中継ユニット BU5010 2台

A3LCT長尺用紙拡張キット タイプS3
リコー手差しトレイ BY5010
手差しトレイ接続キット タイプS3



リコー 設置プレート タイプ5000 (2枚組) を9セット (18枚) 使用します。

使用済製品 回収料金・処理料金

区分	本体重量	代表的な商品	(消費税別)	
			回収料金	処理料金
I	~20kg未満	パーソナル複写機・小型ファクシミリ・小型プリンター・パソコン・プロジェクター等	5,000円/台	3,000円/台
II	20kg以上40kg未満	レーザーファクシミリ・レーザープリンター等	9,000円/台	4,000円/台
III	40kg以上100kg未満	中型複写機・カラーレーザープリンター・デジタル印刷機・湿式ジヤノ機等	15,000円/台	8,000円/台
IV	100kg以上140kg未満		20,000円/台	11,000円/台
V	140kg以上300kg未満		33,000円/台	21,000円/台
VI	300kg以上500kg未満	大型複写機(高速/広幅/カラー機)・大型プリンター等	77,000円/台	35,000円/台
VII	500kg以上		125,000円/台	65,000円/台

※対象となる使用済製品はリコーブランド製品です。詳細は営業担当にお問い合わせください。
※回収料金はお客様からグリーンセンターまでの搬出・運搬料金です。
※処理料金は分別・分解等の料金です。
※ディスプレイ、プリンター、スキャナーはパソコン本体と別料金になります。

この印刷物に掲載の全商品の価格および料金には、消費税は含まれておりません。
ご購入の際は消費税を別途申し受けますので、ご了承ください。

Adobe, Acrobat, InDesign, Photoshop, Illustratorは、Adobe Systems Incorporated(アドビシステムズ社)の米国ならびに他の国における商標または登録商標です。

ご注意①国内外で流通する紙幣・貨幣、未使用の郵便切手・官製ハガキ、政府発行の印紙・証券類などをコピーすることは、法律で禁止されています。②著作権の目的となっている書籍・音楽・絵画・版画・地図・映画・図画・写真などの著作物は、個人的にまたは、家庭内その他のこれに準ずる限られた範囲内で使用するためにコピーする以外は禁じられています。

※製品の外观・仕様などは、改良のため予告なく変更させていただく場合があります。※この印刷物に記載されている商品は国内仕様のため海外では使用できません。※この印刷物に記載されている商品名は、各社の登録商標もしくは商標です。※詳しい性能・仕様・制約条件等については、販売担当者にご確認ください。



安全にお使いいただくために…

- ご使用前に「使用説明書」をよくお読みの上、正しくお使いください。
- 表示された正しい電圧・電圧でお使いください。
- 水、湿気、湯気、ほこり、油煙等の多い場所での使用や設置はしないでください。
- ケーブル接続を行っていただく際、故障や漏電の場合、感電するおそれがあります。

株式会社リコー

東京都大田区中馬込1-3-6 〒143-8555

リコー製品に関するお問い合わせは下記のダイヤルで承っております。

リコーテクニカルコールセンター **0120-892-111**

●受付時間: 平日(月~金) 9時~17時(祝祭日、弊社休業日を除く)
※お問い合わせの内容は対応状況の確認と対応品質の向上のため、録音・記録をさせていただきます。
※受付時間を含め、記載のサービス内容は予告無く変更になる場合があります。あらかじめご了承ください。
<http://www.ricoh.co.jp/contact/>
■リコーにご提供いただいたお客様の個人情報の取り扱い方針については、当社ホームページでご確認いただけます。