

A3カラーレーザープリンター

RICOH
imagine. change.

RICOH SP C840ME

Full Color Laser Printer
調剤業務用医療モデル



※写真はオプションを装着した状態です。

おかげさまで
お客様満足度

No.1

J.D. パワー 2023年



カラーレーザープリンター顧客満足度6年連続No.1

※レーザー方式の単機能カラープリンターが対象。

※J.D. パワー調査の詳細は japan.jdpower.com/awards をご参照ください。

RICOH
SP C840ME

A3
フルカラー
35
枚/分
モノクロ
35
枚/分

医療業務向け



患者様満足度の向上と、 調剤業務の生産性向上をサポートします。

01 患者様をお待たせしない高速印刷

▶ 用紙サイズ組み合わせ印刷速度が向上

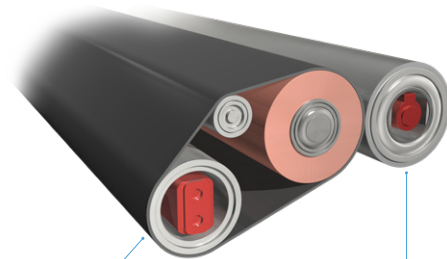
1つの印刷ジョブで複数のサイズの薬袋を印刷する場合、これまでは用紙サイズ切替えるためにお待ちいただくことがありました。本機では、用紙サイズが違う印刷においても、用紙サイズ切り替えでお待ちいただくことがありません。

▶ **高速 35枚/分のフルカラー/モノクロ印刷、ファーストプリント7.2秒以下**
4連タンデム方式により、フルカラー、モノクロともに35枚/分*1の連続印刷スピードを実現。ファーストプリントはフルカラー 7.2秒以下*2、モノクロ4.7秒以下*2。ストレスを感じさせない高速性能が、医療調剤業務の効率アップに大きな効果を発揮します。

*1 A4横送り連続印刷 *2 データ処理終了から排紙完了までの時間(A4横送り印刷時)

● 連続プリント速度が低下する紙種があります。別途、販売担当者にご確認ください。

用紙サイズ組み合わせ印刷速度を向上させたメカニズム



用紙サイズが違う印刷の生産性を高めるために**定着ベルト方式**を採用。小サイズ紙印刷での端部温度上昇を回避します。

加圧ヒーターにより定着制御を最適化。用紙サイズが違う印刷時にも用紙サイズ切り替えでお待ちいただくことはありません。

02 さまざまなサイズの用紙を同時にセット、患者様別に仕分け可能

▶ お知らせランプ付き4ピンプリントポスト*

● **患者様別、用途別、操作端末別に排紙仕分け印刷が可能**

薬袋、領収書などを患者様別に印刷することや、外来患者様向けや入院患者様向けなど、目的別に仕分けすることができます。仕分けの手間を軽減するだけでなく、取り間違いによる医療過誤の防止にも役立ちます。

● **ランプ点灯で印刷完了をお知らせ**

お知らせランプで、薬袋などの印刷完了をお知らせします。すみやかに調剤業務を開始できます。

* オプション



▶ 5段給紙トレイ+手差しトレイの最大6Way給紙

本体標準トレイ(2段)と手差しの3Way給紙に加え、オプションの組み合わせにより最大5段+手差しトレイの6Way給紙*が可能です。たとえば、A4/A5/B4/B5の薬袋、A4のお薬情報、A5の領収書など、多種類の用紙をセットしておくことで、用紙交換の手間を軽減できます。

* オプションの500枚増設トレイ(1段)、1000枚給紙テーブル(2段)装着時



▶ 小サイズ用紙にも標準トレイで対応

B5やA6といった小さな用紙サイズも標準トレイで給紙できます。



03 患者様のお名前やお薬の内容が見やすい高画質プリントをローコストで

▶ 色の再現性に優れた高画質印刷

多値処理技術により、9,600dpi相当×600dpiの高画質を実現。写真データなども高品位に印刷できるため、薬剤の色や形を高画質で再現できます。患者様にとって分かりやすく、服薬指導や誤飲防止にも効果的です。



▶ フルカラー9.8円/枚、モノクロ2.3円/枚。さらにトナーセーブ機能も搭載

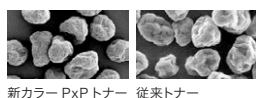
フルカラー印刷は約9.8円*、モノクロは約2.3円*を実現。1台でカラーとモノクロを使い分けることで、経済的な運用が可能です。

* 大容量トナー+ドラムユニット+廃トナーボトルの1枚あたりのコストです。トナーのコストはJIS X 6932 (ISO/IEC 19798)で規定された標準データをA4普通紙に片面連続印刷した場合。



▶ リコー独自のオイルレスカラー PxPトナー採用

リコー独自の重合法(エステル伸長重合法)によるオイルレスカラーPxPトナーが、きめ細やかな高画質を実現。均一な微粒子が、連続的に変化する色合いや小さな文字の輪郭も美しくクリアに表現します。薬袋やお薬情報を、見やすい鮮明な画質で印刷できます。



新カラーPxPトナー 従来トナー

▶ ニーズに合わせて2種類のトナーをご用意

トナーは、大容量タイプと小容量タイプの2種類をご用意。ご使用状況に合わせてお選びいただけます。





04 消耗品の交換や薬袋の設置も簡単

▶ 酒精綿の拭き取りにも耐えられる10.1インチ液晶カラータッチパネル

酒精綿の拭き取りにも耐えられる10.1インチWSVGA大型フルカラー液晶タッチパネル「MultiLink-Panel」を新搭載。実行中ジョブの状態や履歴をはじめ、様々な情報を表示できます。圧電式なので、義手の方にも操作いただけます。



• 消耗品交換手順の動画表示

トナーやドラムユニットの交換手順をカラー動画で表示。迷わず簡単に消耗品が交換できます。



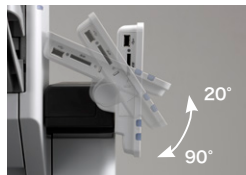
• エラー状態や解決手順をお知らせ

LEDが点灯して、紙詰まり、用紙切れなどのエラー状態をお知らせします。紙詰まり処理などの手順をアニメーションで説明するとともに、エラー解決操作の進捗をリアルタイムで表示します。



• 操作しやすいチルト機構採用パネル

どなたでも快適に操作いただけるように、操作パネルには角度が調整できるチルト機構を採用しています。



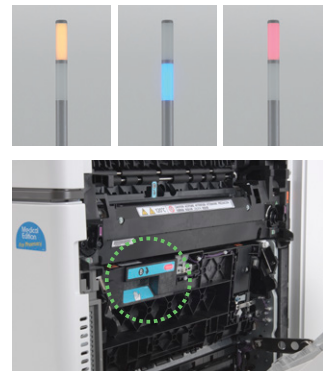
▶ 用紙やトナーの交換も簡単

給紙トレイには「自動引き込み機構」を搭載しているため、軽い力で確実に用紙をセットできます。また、トナーボトルには、取り出しやすいまみのほか、ボトル交換時の供給口付近へのトナーのこぼれを抑止するための「トナーこぼれ防止キャップ」がついています。



▶ 万が一の紙詰まりもオペレーターコールライト*でお知らせ

紙詰まりしにくい高信頼設計ですが、万一紙詰まりが発生した場合、オペレーターコールライトでお知らせすることが可能です。プリンター近辺にいてもプリンターの状態を知ることができ、スピーディな対処が可能になります。オペレーターコールライトのカラーは3色で、点灯、点滅などの表示状態と組み合わせることで、様々な状態をお知らせすることができます。 * オプション



05 薬袋印刷業務を止めない確かな安定性

▶ 通紙シワを低減する専用定着ユニット

薬袋印刷時に発生しがちな通紙シワを低減する専用定着ユニット*を標準装備。薬袋向けに最適化されており、安定した印刷品質が得られます。



* 定期交換部品

▶ 専用印刷モードを搭載

薬袋印刷専用の印刷モードを搭載。カラータッチパネルなどで設定を選択できます。

※ 詳細の設定につきましては、販売担当者にご確認ください。

▶ 特殊用紙の印刷を事前に検証するリコー検証センター

お客様から「特殊紙の薬袋を使用したい」などのご要望があった場合、「検証センター」で、実際の用紙を使って印刷テストを実施します。導入前に、問題点の抽出や解消のための改善提案が行なうことができます。



※ 実際に印刷テストを依頼される場合には、販売担当者までご相談下さい。なお、お客様のご使用環境、ご要望によっては、テスト実施ができない場合があります。

▶ 除湿ヒーターを標準装備

吸湿によるトラブルを未然に防ぐ除湿ヒーターを標準装備しています。

※ 本体装備 OFF 時に除湿ヒーターが作動します。(除湿ヒータースイッチ ON 時)

▶ 湿気から薬袋を守る用紙保管袋を同梱

吸湿による薬袋の変形を防ぎ、用紙の品質を維持することができます。



▶ 24時間365日の保守体制

実績あるリコー独自のシステムで、日本全国24時間365日対応の「フルタイムサービス*」を提供します。

* フルタイムサービスの詳細は、P6のサポート＆サービスをご参照ください。

推奨対応用紙一覧

推奨する特殊用紙は、リコーホームページにてご確認くださいませ。

<https://www.ricoh.co.jp/printer/paper/index.html>

業務に合わせて、 最適な組み合わせをお選びいただけます。

おすすめ構成



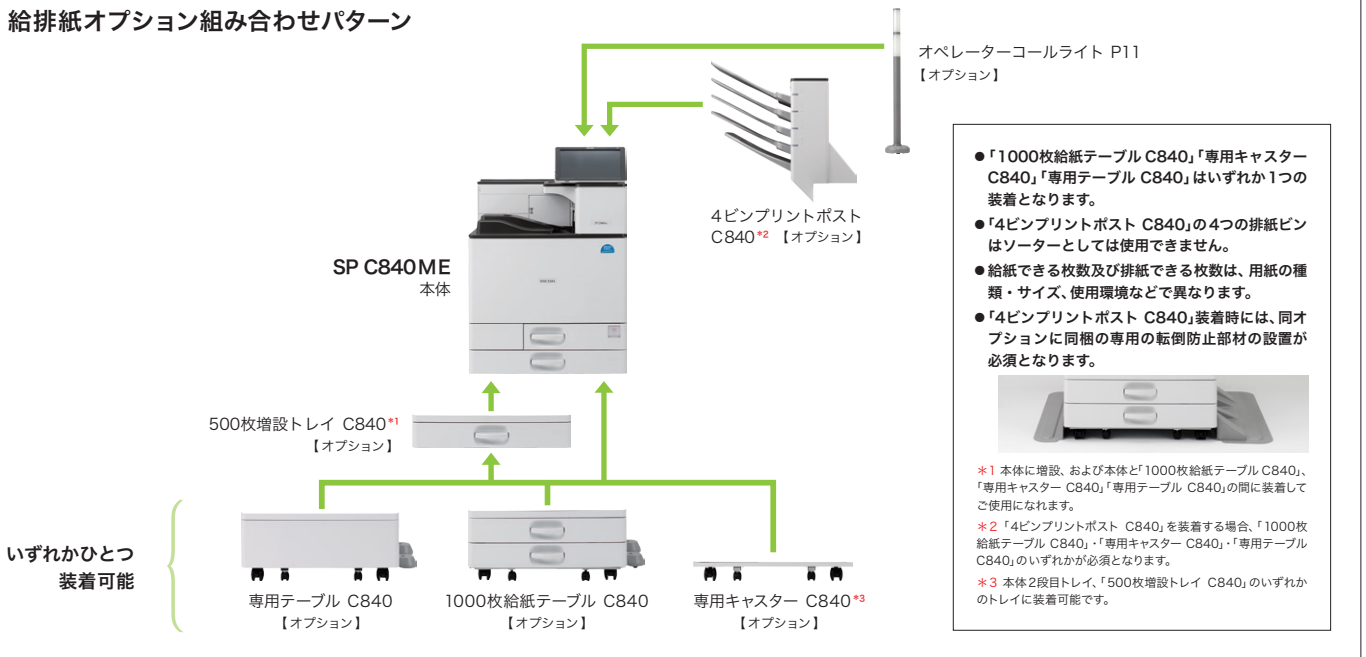
RICOH SP C840ME 本体

(消費税別)

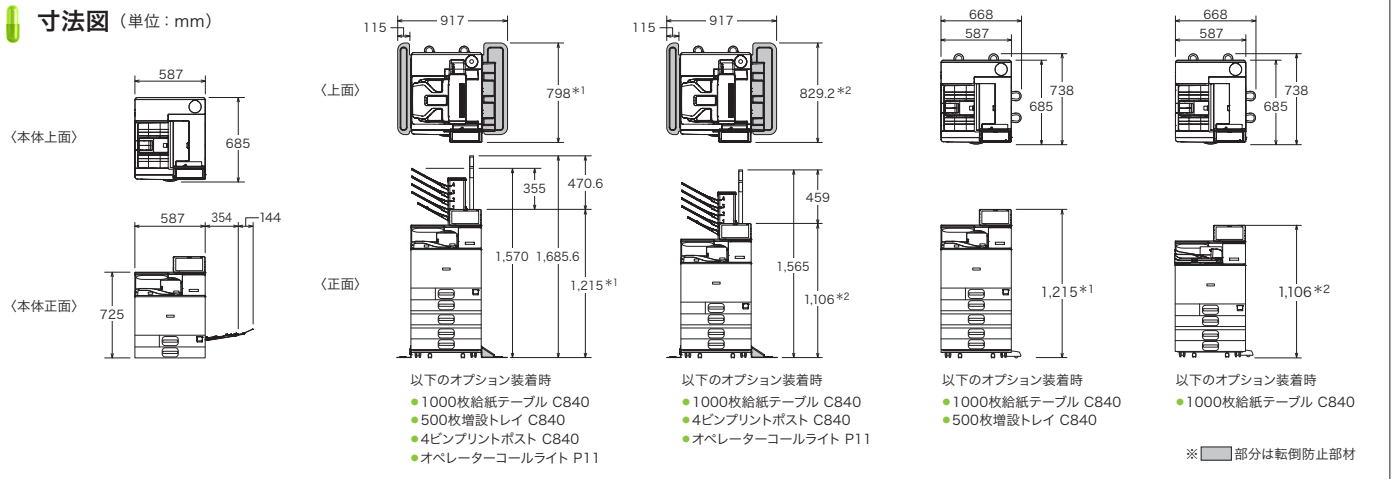
商品名	品種コード	標準価格	5段給紙+4ピンプリントポスト +オペレーターコールライト	4段給紙+4ピンプリントポスト +オペレーターコールライト	5段給紙	4段給紙
RICOH SP C840ME 本体	513817	567,000円	●	●	●	●
500枚増設トレイ C840	513638	55,000円	●	—	●	—
1000枚給紙テーブル C840	513637	105,000円	●	●	●	●
4ピンプリントポスト C840	513643	69,000円	●	●	—	—
オペレーターコールライト P11	513653	78,000円	●	●	—	—
合計			874,000円	819,000円	727,000円	672,000円

※おすすめ構成は、本体と給排紙オプションを組み合わせたモデルです。おすすめ構成単位での品種コード設定はございません。

給排紙オプション組み合わせパターン



寸法図 (単位: mm)



*1 4ピンプリントポスト C840装着時の操作部最大角度90°(垂直)の時。 *2 操作部角度55°の時。



本体 価格表

(消費税別)



商品名	品種コード	型番	標準価格	連続プリント速度*1	最大用紙サイズ	同梱品	JANコード
RICOH SP C840ME	513817	SPC840ME	567,000円	カラー：35枚 モノクロ：35枚	A3	消耗品一式(スタートアップナー：黒トナー約13,000ページ*2、 カートナー約12,000ページ*2の印刷が可能)、CD-ROM(プリンタードライバー(Windows®)、電子マニュアル)、SP C840ME クイックガイド、ユーザーガイド、電源ケーブル(2pin)、リ コーテクニカルコールセンターシール、本保証書、マイバンク &QA登録票、用紙保管袋(2枚6枚)、カラー階調補正シート	496131192382 1

*1 A4横送り連続印刷時の速度になります。画像調整のため、連続プリントを中断することがあります。印刷条件により速度が低下することがあります。
*2 「印刷可能ページ数」は、「ISO/IEC19798」に基づき、A4普通紙に片面連続印刷した場合の平均値です。「ISO/IEC19798」とは、国際標準化機構(International Organization for Standardization)より発行された「印
字可能枚数の測定方法」に関する国際標準です。実際の交換サイクルは、用紙サイズ・種類、用紙方向、1ジョブあたりの連続印刷ページ数、原稿の内容などの使用条件によって異なります。

オプション 価格表

(消費税別)

商品名	品種コード	標準価格	備考	JANコード
500枚増設トレイ C840	513638	55,000円	590枚*1×1段の増設給紙テーブル。A3~A6、B4~B6、12×18"~5½×8½"、封筒、はがき、不定形サイズなどに 対応可能です。本体への増設、本体と1000枚給紙テーブル C840または専用キャスター C840の間に装着可能です。	496131191302 0
1000枚給紙テーブル C840	513637	105,000円	590枚*1×2段(1,180枚)の増設給紙テーブル。A3~A6、B4~B6、12×18"~5½×8½"、封筒、はがき、不定形サイ ズなどに対応可能です。	496131191301 3
4ピンプリントポスト C840*2	513643	69,000円	排紙ピンにお知らせランプ付きの4ピン排紙トレイ。	496131191307 5
専用キャスター C840	513642	12,000円	キャスター。本体または500枚増設トレイ C840に装着可能。	496131191306 8
専用テーブル C840	513641	40,000円	消耗品を収納できるテーブルです。	496131191305 1
外付け増設インターフェースボックス タイプM37*3	313334	215,000円	ネットワークポートを3つに増設するためのオプション。本体と別に電源が必要です。	496131195060 5
拡張USBプリントサーバー タイプP9A*4	513811	20,000円	ネットワークボードを2つに増設するためのオプション。※装着時は、標準のUSBポートはご使用になれません。 本オプションのネットワーク設定は、Webブラウザからのみ可能です。本体パネルからの設定はできません。	496131192327 2
拡張無線LANボード タイプP9*3*4	512968	40,000円	IEEE802.11a/b/g/n 規格に準拠したプリンター内蔵型ボード。WPS(Wi-Fi Protected Setup)による認証に対応。	496131190646 6
オペレーターコールライト P11*2	513653	78,000円	紙詰まりや紙切れなど、印刷中の状態を光でお知らせするオプションです。	496131191317 4

*1 67g/m2紙使用時。*2 カスタマーエンジニアによる調整のみとなります。*3 いずれか1つ装着可能。*4 いずれか1つ装着可能。



500枚増設トレイ C840
(写真は専用キャスター装着時)



1000枚給紙テーブル C840



4ピンプリントポスト C840



オペレーター
コールライト
P11



専用キャスター C840

消耗品 価格表

(消費税別)

商品名	品種コード	標準価格	内容	JANコード
RICOH SP MEトナー シアン C840	600659	26,000円	RICOH SP C840ME用シアントナー。約12,000ページ*1印刷可能。	496131192386 9
RICOH SP MEトナー マゼンタ C840	600660	26,000円	RICOH SP C840ME用マゼンタトナー。約12,000ページ*1印刷可能。	496131192387 6
RICOH SP MEトナー イエロー C840	600661	26,000円	RICOH SP C840ME用イエロートナー。約12,000ページ*1印刷可能。	496131192388 3
RICOH SP MEトナー ブラック C840	600662	28,700円	RICOH SP C840ME用ブラックトナー。約13,000ページ*1印刷可能。	496131192389 0
RICOH SP MEトナー シアン C840H	600663	49,000円	RICOH SP C840ME用シアントナー。約24,000ページ*1印刷可能。	496131192390 6
RICOH SP MEトナー マゼンタ C840H	600664	49,000円	RICOH SP C840ME用マゼンタトナー。約24,000ページ*1印刷可能。	496131192391 3
RICOH SP MEトナー イエロー C840H	600665	49,000円	RICOH SP C840ME用イエロートナー。約24,000ページ*1印刷可能。	496131192392 0
RICOH SP MEトナー ブラック C840H	600666	46,500円	RICOH SP C840ME用ブラックトナー。約27,000ページ*1印刷可能。	496131192393 7
RICOH SP MEドラムユニット カラー C840	513818	86,000円	ドラムユニットC/M/Y用3本セット。約60,000ページ*2に交換。	496131192383 8
RICOH SP MEドラムユニット ブラック C840	513819	29,800円	ドラムユニットブラック用1本。約60,000ページ*2に交換。	496131192384 5
RICOH SP 廃トナーボトル C840	513663	2,300円	廃トナーボトル。約40,000ページ*2印刷可能。	496131191327 3
RICOH タッチパネル抗菌フィルム タイプA	440106	3,000円	操作部(MultiLink-Panel)に貼り付け可能な抗菌タイプのフィルムです。1枚入り	4961311956355

*1 「印刷可能ページ数」は、「ISO/IEC19798」に基づき、A4普通紙に片面連続印刷した場合の平均値です。「ISO/IEC19798」とは、国際標準化機構(International Organization for Standardization)より発行された「印字可能枚数の測定方法」に関する国際標準
です。実際の交換サイクルは、用紙サイズ・種類、用紙方向、1ジョブあたりの連続印刷ページ数、原稿の内容などの使用条件によって異なります。*2 A4サイズ横送りにて各色5%原稿を連続印刷した場合の目安です。実際の交換サイクルは、用紙サイズ・種類、用紙方向、
原稿の内容、1ジョブあたりの連続印刷ページ数、印刷品質を維持するための調整動作など、使用条件により異なります。1ジョブあたりの印刷ページ数が少ない間欠印刷では、寿命が半分程度になる場合があります。

消耗品はリコー純正品をご使用ください。

プリンターの性能を安定した状態でご利用いただくために、リコー純正品のご使用をおすすめします。リコー純正品以外のご使用は、印字品質の低下やプリンター本体の故障など、製品に悪影響を及ぼすことがあります。
消耗品原因の故障において、リコー純正品以外のご使用の場合は、保証期間内や保守契約時でも有償修理となりますのでご注意ください。



スマートデバイスをかざして、プリンターの設置をシミュレーション

RICOH AR iPhone iPad Android™ 端末 ※無償ダウンロードアプリ

RICOH ARとは、スマートデバイス画面上で、置きたい場所にリコープリンターを仮想的に3D表示できるアプリケーションです。設置スペースとプリンターのサイズ比較やカバー開閉などの操作、オプション追加などが簡単操作で行なえ、プリンター設置後のイメージを一目瞭然と確認できます。

<主な機能>

- プリンターの設置シミュレーション ●増設トレイや本体カバーの開閉イメージを再現 ●主な商品仕様表示
- 設置イメージ撮影 ●商品の購入/お問い合わせ先案内 ●言語切り替え(日本語・英語・中国語)

詳しくはリコーホームページにてご確認ください。 <https://www.ricoh.co.jp/software/apps/ar/>

* RICOH ARでは、RICOH SP C840を選択して、設置イメージをご確認ください。



プリンターを設置し
たい場所にARマ
ーカーを置いてアプリ
で写すだけ!



Google Play™または
App Storeよりアプリを
ダウンロードしてください。



短時間で設置・稼動開始できる 「工場キッティング」でお届けします。



搬入料金

(消費税別)

商品名	搬入費 (1台あたり)
RICOH SP C840ME	30,000円

※お客様の指定された場所へ納品する際にかかる料金です。

設置料金

A

工場キッティングシステム

工場キッティングシステムは、お客様のご使用になる状態に合わせて、オプション装着、IPアドレス設定など、事前に工場でセッティングしてお届けするシステムです。短時間で設置・稼動開始できます。

工場キッティングシステム料金・設置料金

【工場キッティングシステム料金】(品種コード: 307733)

●工場キッティングシステム料金: 工場で本体にオプション装着・カスタマイズ設定を行なう料金です。

【設置料金】(品種コード: 307499)

●基本料金: 現地作業を行なう際に、カスタマーエンジニアがお客様指定の場所に訪問する時にかかる1回の訪問料金です。

●現地作業料金: お客様がカスタマーエンジニアに設置を依頼される場合にかかる料金です。開梱作業・設置作業・接続作業(PCI台分のプリンタードライバーの基本設定)・基本ユーザー指導・動作確認(サマリー出力)を行ないます。詳細は販売担当者へご確認ください。

○基本ユーザー指導: プリンターの操作説明を実施します。オペレーションパネルの操作方法や消耗品の交換方法、プリンタードライバーのインストール(PCI台分)と基本タブの使用法の説明を行ないます。

区分	メニュー	工場キッティングシステム料金	設置料金	
			基本料金	現地作業料金
本体	RICOH SP C840ME*1	—	5,900円*2	5,900円
外付オプション	500枚増設トレイ C840*1	—		2,000円
	1000枚給紙テーブル C840*1	—	2,000円	
内部オプション	拡張USBプリントサーバー タイプP9A	800円	—	本体に含む
	拡張無線LANボード タイプP9	800円	—	本体に含む

*1 カスタマーエンジニアによる設置のみとなります。*2 箱置き搬入の場合は17,700円がかかります。

※工場キッティングシステムは本体、オプション同時であり、オプションのみのキッティングはありません。

●カスタマイズ設定

(消費税別)

区分	メニュー-カテゴリ	工場キッティングシステム料金
カスタマイズ	ネットワーク設定	1,100円/台・カテゴリ
	システム設定	700円/台・カテゴリ
	プログラム登録	700円/1プログラム

※トレイサイズ設定については個別対応となります。

B

現地セッティング

現地セッティングは、製品やオプションをお客様にお届けした後、カスタマーエンジニアがセッティングや設置作業を行ないます。

設置料金 (品種コード: 307499)

●基本料金: 現地セッティングを行なう際に、カスタマーエンジニアがお客様指定の場所に訪問する時にかかる1回の訪問料金です。本体とオプションを同時に設置した場合は、本体分のみ必要となります。

●現地作業料金: お客様がカスタマーエンジニアに設置を依頼される場合にかかる料金です。開梱作業・設置作業・接続作業(PCI台分のプリンタードライバーの基本設定)・基本ユーザー指導・動作確認(サマリー出力)を行ないます。詳細は販売担当者へご確認ください。

○基本ユーザー指導: プリンターの操作説明を実施します。オペレーションパネルの操作方法や消耗品の交換方法、プリンタードライバーのインストール(PCI台分)と基本タブの使用法の説明を行ないます。

※印のオプションを複数個同時に設置する場合は、装着オプション数×800円の割引料金が適用されます。

商品名	基本料金	技術料金
RICOH SP C840ME*1	17,700円	5,900円
500枚増設トレイ C840*1		2,000円
1000枚給紙テーブル C840*1		2,000円
専用キャスター C840*2		1,000円
専用テーブル C840*2	—	1,000円
4ピンプリントポスト C840*1	5,900円	5,900円
外付け増設インターフェースボックス タイプM37*3*4	5,900円	8,900円
拡張USBプリントサーバー タイプP9A*4	5,900円	2,000円
拡張無線LANボード タイプP9*3	5,900円	2,000円
オペレーターコールライト P11*1	5,900円	2,000円

*1 カスタマーエンジニアによる設置のみとなります。*2 いずれか1つ装着可能。*3 いずれか1つ装着可能。*4 いずれか1つ装着可能。

重要

RICOH SP C840ME (本体)、500枚増設トレイ C840、1000枚給紙テーブル C810、4ピンプリントポスト C840、オペレーターコールライト P11は、カスタマーエンジニアによる設置が必須のため、別途設置料金が必要です。

コンパクトなA4カラー調剤業務用プリンターも ご用意しています。

- 小サイズ(A6/B6)や不定形サイズの薬袋もトレイから給紙可能。
- 薬袋4種類、お薬情報1種類など、最大5WAY給紙が可能。
- 紙詰まり処理やトナー交換が簡単。
- 印刷前の薬袋を湿気から守る除湿ヒーターを標準装備。用紙保管袋も標準同梱。



調剤業務用医療モデルA4カラーレーザープリンター

RICOH SP C420e ME

サポート & サービスも、 豊富なメニューからお選びいただけます。



SUPPORT & SERVICE

● RICOH SP C840MEの無償保証期間は、納入後6ヵ月(消耗品・定期交換部品を除く)となっております。

年間保守契約

納品時契約の特典として、納品時に保守契約を締結していただいた場合には初年度保守料金(6ヶ月)が割引になります。お客様の要請により故障の原因を調査した結果、本製品および同梱のソフトウェア以外に原因があると判明した場合には、[保証期間中においても]その調査に要した費用を別途請求させていただきます場合があります。

(消費税別)

【基本メニュー】

	定期交換部品	標準価格	備考
年間保守契約料金	保守料金に含まれています。	175,800円	1年
	別途ご購入いただけます。	73,200円	
初年度6か月特別保守料金	保守料金に含まれています。	70,300円	1年 (保証期間+6か月)
	別途ご購入いただけます。	29,300円	

【オプションメニュー】

	標準価格	備考
定期点検	13,200円	1回/年

※上記料金には、増設トレイ等のオプション機器の保守料金が含まれます。
※「初年度6ヶ月特別保守料金」とは無償保証期間満了後6ヶ月間の保守料金で割安に設定されています。ただし納入時にご契約いただいた場合に限り適用されます。

スポット保守

保守契約を締結いただけないお客様には、随時保守機としてお客様から修理・点検のご要請があるときだけお伺いするサービスをご用意しています。料金はリコースポット保守料金体系に基づいて、その都度ご負担いただくシステムです。

スポット保守料金 = 基本料金 + 技術料金 + 交換部品代

(消費税別)

- ・基本料金 …… 15,000円(一訪問あたり) ※お客様のご依頼に基づく訪問に対する料金です。
- ・技術料金 …… 7,000円(30分まで)、3,500円(30分以降、15分単位)。
- ・交換部品代 …… 交換した部品代をご請求させていただきます。

※サービス実施店もしくは弊社サービス拠点よりお客様までの距離が所定の範囲を超えた場合、交通費・出張費・宿泊費等が別途必要となります。※お客様からの要請により故障の原因を調査した結果、本製品および同梱のソフトウェア以外に原因があると判明した場合には、その調査に要した費用を別途請求させていただきます場合があります(保証期間中も含む)。
※スポット保守の修理受付時間は月曜日～金曜日9:00～17:30、修理実施時間は月曜日～金曜日9:00～17:00です。

定期交換品

(消費税別)

定期交換部品	交換寿命	標準価格
定着ユニット	約120,000ページ	69,300円
中間転写ユニット	約200,000ページ	45,700円

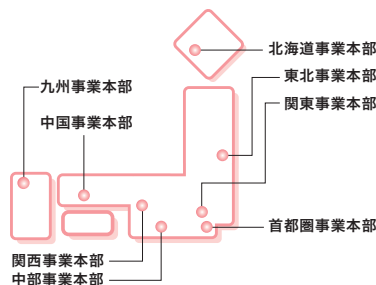
※消耗品の寿命は、A4サイズ横送りで5%原稿を連続印刷した場合の参考値です。実際の交換サイクルは用紙サイズ・種類、用紙方向、1ジョブあたりの連続印刷ページ数、原稿の内容などの使用条件により異なります。1ジョブあたりの印刷ページ数が少ない間欠印刷では、寿命が半分程度になる場合があります。

※カスタマーエンジニアによる訪問交換作業費が含まれます。

全国のサービスネットとフルタイムサービス*

リコーでは、全国427ヶ所^{*1}のサービス拠点、約4,400名^{*1}のカスタマーエンジニアによるサポート体制を構築。実績ある独自のシステムで、万全のアフターサービスに努めています。また、日本全国で24時間365日対応の拡張保守メニューも提供しています^{*2}。

全国に張りめぐらされた リコーのサービスネット



※1 2016年11月現在
※2 サービス実施は、リコージャパン(株)となります。

【フルタイムサービスについて】

(消費税別)

対応曜日と時間	料金
月曜日～金曜日 17:00～19:00 ^{*1}	13,200円/年
月曜日～金曜日 17:00～20:00 ^{*1}	16,500円/年
月曜日～金曜日 17:00～21:00 ^{*1}	18,700円/年
月曜日～金曜日 17:00～19:00 ^{*1} 土曜日 9:00～19:00 ^{*1}	27,000円/年
月曜日～金曜日 17:00～20:00 ^{*1} 土曜日 9:00～20:00 ^{*1}	30,300円/年
月曜日～金曜日 17:00～21:00 ^{*1} 土曜日 9:00～21:00 ^{*1}	32,500円/年
土曜日 9:00～17:00 ^{*1}	13,800円/年
土曜日～日曜日 9:00～17:00 ^{*2}	41,300円/年
月曜日～金曜日 17:00～21:00 ^{*2} 土曜日～日曜日 9:00～21:00 ^{*2}	52,300円/年
月曜日～金曜日 17:00～翌9:00 ^{*1}	38,500円/年
月曜日～金曜日 17:00～翌9:00 ^{*1} 土曜日 9:00～翌9:00 ^{*1}	52,300円/年
月曜日～金曜日 17:00～翌9:00 ^{*2} 土曜日～日曜日 9:00～翌9:00 ^{*2}	63,300円/年
月曜日～金曜日 7:00～9:00 ^{*1}	14,300円/年
月曜日～金曜日 8:00～9:00 & 17:00～20:00 ^{*1}	20,100円/年
月曜日～金曜日 7:00～9:00 ^{*1} 土曜日 7:00～17:00 ^{*1}	28,100円/年
月曜日～金曜日 8:00～9:00 & 17:00～20:00 ^{*1} 土曜日 8:00～20:00 ^{*1}	33,800円/年
月曜日～金曜日 8:00～9:00 & 17:00～20:00 ^{*2} 土曜日～日曜日 8:00～20:00 ^{*2}	53,600円/年
月曜日～金曜日 17:00～翌9:00(受付のみ) ^{*2} 土曜日～日曜日 9:00～翌9:00(受付のみ) ^{*2}	3,300円/年

※1 祝祭日・振替休日・年末年始(12月31日～翌1月3日)は対応しません。
※2 祝祭日・振替休日・年末年始(12月31日～翌1月3日)も日曜日と同様に対応します。
※ 通常営業時間帯の年間保守契約を締結したときのみ、フルタイム保守を契約できます。
※ 保守の基本的な考え方(保守実施内容)は、通常営業時間帯で締結した保守契約内容と同等です。
※ 年間保守契約料金は上記料金が加算されます。
※ 定期点検、定期交換部品の交換作業は原則として通常営業時間帯にて実施します。
※ オプションについては、年間保守契約の考え方に準じます。
※ フルタイムサービス実施時間帯の修理依頼先は通常時間と異なり、専用窓口に対応いたします。

使用済製品 回収料金・処理料金

(消費税別)

区分	本体重量	代表的な製品	回収料金	処理料金
I	～20kg未滿	パーソナル複写機・小型ファクシミリ・小型プリンター・パソコン等	7,000円/台	3,000円/台
II	20kg以上 40kg未滿	レーザーファクシミリ・レーザープリンター等	11,000円/台	4,000円/台
III	40kg以上 100kg未滿	中型複写機・カラーレーザープリンター・デジタル印刷機・湿式ジアソ機等	17,000円/台	8,000円/台
IV	100kg以上 140kg未滿		22,000円/台	11,000円/台
V	140kg以上 300kg未滿		36,000円/台	21,000円/台
VI	300kg以上 500kg未滿	大型複写機(高速機/広幅機/カラー機)・大型プリンター等	84,000円/台	35,000円/台
VII	500kg以上		140,000円/台	65,000円/台

※対象となる使用済製品はリコーブランド製品です。詳細は営業担当にお問い合わせください。
※回収料金はお客様からグリーンセンターまでの搬出・運搬料金です。※処理料金は分別・分解等の料金です。
※ディスプレイ、プリンター、スキャナーはパソコン本体と別料金になります。



本カタログは、リコーが提供する新しいクラウドサービスである RICOH Clickable Paper サービスに対応しています。

iPhone/iPad/Android™ アプリケーション『RICOH CP Clicker』(無料)をダウンロードし、カタログの表紙を撮影(クリック)すると、商品のスペシャルサイトなどインターネット上の関連情報をご覧いただけます。



製品の耳より情報やイベント情報などを商品担当者がお届けします。
Facebook 公式ページ リコープリンター
<https://www.facebook.com/Ricoh.Printer.jp>

RICOH SP C840MEの主な仕様

商品名	RICOH SP C840ME		
品種コード	513817		
JANコード	496131192382 1		
型番	SPC840ME		
方式	半導体レーザー+乾式2成分電子写真方式		
連続プリント速度*1	フルカラー/モノクロ	35枚/分(A4横送り)、21枚/分(B4)、19枚/分(A3)、両面印刷時:35ページ/分(A4横送り)	
ファーストプリント*2	フルカラー	7.2秒(標準トレイにてA4横送り印刷時)	
	モノクロ	4.7秒(標準トレイにてA4横送り印刷時)	
解像度	4,800dpi相当×1,200dpi/1,200×1,200dpi/9,600dpi相当×600dpi/2,400dpi相当×600dpi/600×600dpi		
階調	各色256階調、1.670万色		
変倍率	RPCSモード時:25%~400%		
用紙サイズ	標準	トレイ1:A4横送り、B5横送り、A5横送り、LT横送り トレイ2:A3縦送り、B4縦送り、A4縦/横送り、B5縦/横送り、A5縦/横送り、A6縦送り、B6縦送り、DLT縦送り、LG縦送り、LT縦/横送り、71/4×101/2inch横送り、HLT縦送り、12×18inch縦送り、81/2×132/5inch縦送り、封筒(洋形2号縦/横送り、長形3号縦送り、長形4号縦送り、洋長3号縦送り、洋形4号縦送り、角型2号縦送り)、郵便はがき縦送り、往復はがき縦/横送り、不定形サイズ(幅:90~304.8mm、長さ:148~457.2mm)	
	オプション	手差しトレイ:A3縦送り、B4縦送り、A4縦/横送り、B5縦/横送り、A5縦/横送り、A6縦送り、B6縦送り、DLT縦送り、LG縦送り、LT縦/横送り、HLT縦送り、12×18inch縦送り、SRA4縦送り、81/2×132/5inch縦送り、郵便はがき縦送り、往復はがき縦/横送り、封筒(洋形2号縦/横送り、長形3号縦送り、長形4号縦送り、洋長3号縦送り、洋形4号縦送り、角型2号縦送り)、郵便はがき縦送り、往復はがき縦/横送り、不定形サイズ(幅:90~304.8mm、長さ:148~457.2mm)*3	
用紙種類(推奨紙)*4	標準	普通紙(マイペーパー、オフィスペーパースタンダード、フルカラーPPC用紙タイプSAノーカー/20面カット)*5、再生紙(マリサイクルペーパー 100、オフィスペーパーNTタイプR)、ラベル紙(リコーPPC用紙タイプSAノーカー/20面カット)*5、郵便はがき*6、往復はがき*6、葉袋*7	
用紙厚	標準	給紙トレイ/手差しトレイ:64~256g/m ² (55~220kg)	
	オプション	500枚増設トレイ/1,000枚給紙テーブル:64~256g/m ² (55~220kg)	
給紙量*8	標準	給紙トレイ:590枚×2段 手差しトレイ:100枚	
	オプション	500枚増設トレイ:590枚 1,000枚給紙テーブル:1,180枚(590枚×2段)	
排紙量*8	標準	3,050枚(1,000枚給紙テーブル+500枚増設トレイ装着時)	
	オプション	500枚(フェイスダウン)	
両面印刷*9	標準	4ピンプリントポスト:500枚(125枚×4ピン)	
	オプション	1,000枚(4ピンプリントポスト装着時)	
製品寿命*10	150万ページまたは5年のいずれか早い方		
電源	100V±10%、50/60Hz		
消費電力	最大	1,500W以下*11	
	スリープモード時	0.73W	
エネルギー消費効率	186kWh/年(区分:A)		
ウォームアップタイム*12	電源投入時:91秒以下 スリープモード時:63秒以下(常温23℃・定格電圧時)		
本体寸法	587(W)×685(D)×811(H)mm(高さは操作部水平時)		
質量	86kg以下		
騒音*13	稼働時:48.2db(A) 待機時:19.6db(A)		
CPU	Intel® Atom Processor BayTrail		
メモリー	1.2GB		
出力形式	RPCS、PDF Direct、PDF Direct エミュレーション、PostScript 3 エミュレーション*14		
HDD(使用可能領域)	標準:139GB		
インターフェース	標準	イーサネット(1000BASE-T/100BASE-TX/10BASE-T)、USB 2.0*15、USB 2.0ホスト*15、メディアプリント:USB 2.0*15/SDカードスロット*15	
	オプション	無線LAN(IEEE 802.11a/b/g/n)*15、USBプリントサーバー	
対応OS*16	Windows Vista®、Windows® 7、Windows® 8.1、Windows® 10、Windows Server™ 2008、Windows Server™ 2008 R2、Windows Server™ 2012、Windows Server™ 2012 R2、Windows Server™ 2016		
搭載フォント	標準	明朝L、ゴシックB、明朝Lプロポーション、ゴシックBプロポーション、Nimbus Mono 4書体、Nimbus Sans 4書体、Nimbus Roman 4書体、ITC Dingbats、Century Schoolbook Roman、Symbol、日本語平成2書体(HG 平成明朝W3、HG 平成角ゴシックW5)、欧文93書体、JIS2004対応フォント日本語2書体(HG 明朝L、HG ゴシックB)	
関連規格	VCCIクラスB情報処理装置、エコマーク商品種類No.155適合		
使用環境*17	使用時環境	温度:15~25℃ 湿度:30~70%(非結露)	
	非使用時環境	温度:10~32℃ 湿度:15~80%(非結露)	
本体同梱品	消耗品	消耗品一式(ブラック約13,000ページ*18、カラー約12,000ページ*18印刷可能なスタートアップナー)	
	CD-ROM	プリンタードライバ、使用説明書(HTML版マニュアル)	
その他	電源ケーブル(2pin)、本保証書、マイバンク& OA 登録票、リコーテクニカルコールセンターシール、ユーザーガイド、かんたんセットアップガイド、給紙トレイシール、カラー階調補正シート		
本体標準価格(消費税別)	567,000円		

*1 A4横送り連続印刷時の速度になります。画像調整のため、連続プリントを中断することがあります。印刷条件により速度が低下することがあります。*2 データ処理終了から排紙完了までの時間。*3 印刷する原稿や解像度によって、長尺紙に印刷できない場合があります。*4 推奨紙をご使用ください。用紙の種類によってはうまく印刷されない場合があります。インクジェット専用紙は絶対にご使用にならないようお願いいたします。プリンターの故障の原因となります。*5 手差しからのみ給紙可能。*6 給入りのハガキなどを給紙すると、給紙裏写り防止用の粉が給紙ローラーに付着し、給紙できなくなる場合があります。*7 全ての葉袋の通紙・印刷品質を保証するものではありません。必ず弊社通紙確認済葉袋、または、事前検証により動作が確認された葉袋をご使用ください。*8 マイペーパー(A4)使用時。*9 両面印刷可能な用紙サイズはA3縦送り、B4縦送り、A4縦/横送り、B5縦/横送り、A5縦/横送り、A6縦送り、DLT縦送り、LG縦送り、LT縦/横送り、HLT縦送り、不定形サイズ(幅90~304.8mm、長さ148~457.2mm)、郵便ハガキ、往復ハガキ、用紙厚は52~256g/m²(45~220kg)となります。*10 ご使用頻度・ご使用環境によって異なります。*11 本体起動時の瞬間的ピークを除いた時の数値です。最大消費電力はフルオプション装着時。*12 ご使用環境、ご使用状況や調整動作によっては表記より時間がかかる場合があります。*13 ISO7779に基づく実測値であり、記載はバイスタング(近着者)位置における音圧レベル。*14 ドライバーは提供いたしません。*15 各対応機器全ての動作を保証するものではありません。*16 対応OSの最新情報は、リコーホームページにてご確認ください。*17 使用直前の環境の温度、湿度、マン内部が設置環境になじむまで、使用される用紙の品質によっては印字品質の低下を招く場合があります。*18 印刷可能ページ数は、「ISO/IEC19798」に基づき、A4普通紙に片面連続印刷した場合の平均値です。「ISO/IEC19798」とは、国際標準化機構(International Organization for Standardization)により発行された「印字可能枚数の測定方法」に関する国際標準です。実際の交換サイクルは、用紙サイズ・種類、用紙方向、1ジョブあたりの連続印刷ページ数、原稿の内容などの使用条件によって異なります。

* Microsoft、Windows、Windows Vista、Windows Serverは、米国Microsoft Corporationの米国およびその他の国における登録商標または商標です。* Windowsの正式名称は、Microsoft Windows Operating Systemです。* Mac OS、OS X、iPad、iPhone、App Store、App Storeロゴは、Apple Inc.の商標です。* iOSは、米国およびその他の国における商標またはシスコの登録商標であり、ライセンスのもとに使用されます。* AndroidはGoogle Inc.の商標です。* IEEEは、The Institute of Electrical and Electronic Engineers, Inc.の商標です。* Facebookは、Facebook, Inc.の登録商標です。* その他、本カタログに記載の会社名および製品名、ロゴマークはそれぞれ各社の商号、商標または登録商標です。* 製品の仕様および外観は、改良のため予告なく変更させていただく場合があります。* 製品の色は、印刷のため実際とは若干異なる場合があります。* このカタログに記載されている画像サンプルは、機能説明のために作成したもので、実際の出力サンプルとは異なります。* このカタログに記載されている商品は国内仕様のため海外では使用できません。* 詳しい性能・仕様・制約条件等については、販売担当者に確認ください。* 保守サービスのために必要な保守用性能部品の最低保有期間は本製品の製造中止後、7年間です。[無線LAN、Bluetooth®ご使用の場合]本無線製品は2.4GHz帯(無線LAN)、2GHz ISM(無線周波数帯(Bluetooth®))を使用しております。電子レンジ等同じ周波数帯域を使用する産業、科学、医療用機器が近くで運用されていないことをご確認ください。万一干渉した場合、通信状態が不安定になる可能性があります。ご使用の際は周囲に干渉の起こる機器が存在しないことをご確認ください。

この印刷物に掲載の全商品の価格および料金には、消費税は含まれておりません。ご購入の際は消費税を別途申し受けますので、ご了承ください。

安全にお使いいただくために...

- ご使用前に「使用説明書」をよくお読みの上、正しくお使いください。
- 表示された正しい電源・電圧でお使いください。
- 水、湿気、湯気、ほこり、油煙等の多い場所での使用や設置はしないでください。
- アース接続を行なってください。故障や漏電の場合、感電するおそれがあります。

●紙幣、有価証券などをプリンターで印刷すると、その印刷物の使用如何に関わらず法律に違反し、罰せられます。(関連法律:刑法 第148条/第149条/第162条、通貨及証券模造取締法 第1条/第2条、等)

株式会社リコー

東京都大田区中馬込1-3-6 〒143-8555

<https://www.ricoh.co.jp/printer/>

リコー製品に関するお問い合わせは下記のダイヤルで承っております。

リコーテクニカルコールセンター

0120-892-111

●お問い合わせ・ご用命は...

●受付時間: 平日(月~金) 9時~17時(祝祭日、弊社休業日を除く)
 ※お問い合わせの内容は対応状況の確認と対応品質の向上のため、録音・記録をさせていただきます。
 ※受付時間を含め、記載のサービス内容は予告なく変更になる場合があります。あらかじめご了承ください。
<https://www.ricoh.co.jp/contact/>
 ■リコーにご提供いただいたお客様の個人情報の取り扱い方針については、当社ホームページでご確認いただけます。