

A4 モノクロレーザープリンター

RICOH
imagine. change.

RICOH SP 2100L

Black & White Laser Printer
自動両面標準・ネットワーク標準



RICOH
SP 2100L

A4
モノクロ
28
枚/分

サイズもコストもコンパクト。

身近な場所に置けるコンパクトなボディに、
オフィス業務での信頼性とコストパフォーマンスを兼ね備えた
A4モノクロレーザープリンター。

RICOH SP 2100L



High Performance [信頼の基本性能]

毎分28枚の高速印刷

連続印刷速度28枚/分*の快適な出力
スピードを実現。両面印刷速度も14ページ/分*と高速です。ページ数
の多い資料なども短時間で出力できます。 * A4縦送り、本体給紙トレイ使用時。

連続印刷速度
28枚/分

両面印刷速度
14ページ/分

ファーストプリント8秒以下でお待たせしない

ファーストプリント8秒以下*とストレスなくプリント可能。
1ページの書類を出力する機会が多い業務で最適です。

* A4縦送り、本体給紙トレイ使用時。

ファーストプリント
8秒以下

省エネモードから、素早く復帰

省エネモード*1からの復帰時間は24秒以下。また、予熱モード*2を使えば10秒以下での復帰が可能です。節電に貢献する省エネモードで快適にご使用いただけます。

*1 消費電力は3.8W以下。 *2 消費電力は50W以下。

20万ページの高耐久設計

大量出力ニーズにも応えられる20万ページの高耐久を実現。毎日の仕事で安心してプリンターをご利用いただけます。

幅広い用紙対応力

本体給紙トレイ、手差しトレイともに52 ~ 162g/m²の用紙厚に対応。郵便はがきの印刷も本体給紙トレイから行なえます。また、封筒レバーを搭載することにより、封筒印刷が可能です。



安心の給紙性能

コンパクトでありながら、本体トレイに300枚*、手差しトレイに60枚*と2Wayで最大360枚までの給紙が可能です。2種類の異なるサイズを頻繁に使用する際などに便利です。

*マイペーパー(67g/m²)の場合。



Usability [使いやすい快適性能]

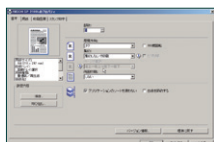
メンテナンスは前面操作でラクラク

トナー交換や用紙補給など、日常的なプリンターの操作やメンテナンスは前面操作で可能。また、トナーと感光体が一体型の「オールインワントナーカートリッジ」を採用し、交換の手間や管理の負担を軽減します。



シンプルで簡単なプリンタードライバー

基本設定が1画面で行なえる、アプライアンスドライバーにより、集約や両面などの設定も簡単に操作できます。



シンプルで見やすい状態表示

用紙残量インジケータにより、紙の残量が一目でわかり、用紙補給のタイミングが簡単に把握できます。また、大きめの状態表示ランプを採用し、高い所や机の下など、どこに置かれてもプリンターの状態を把握できます。

■用紙残量表示



用紙フル

用紙なし

■状態表示



LEDランプ

Compact [省スペース設計]

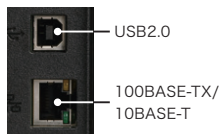
370(W) × 392(D) × 262(H)mmのコンパクトボディを実現。
オフィスになじむスタイリッシュなデザインで、置き場所を選びません。



Network [さまざまなネットワーク環境に対応]

ネットワークインターフェースを標準装備

USB2.0およびイーサネット(100BASE-TX/10BASE-T)に標準対応。お客様の用途に合わせて、スタンドアロンでもネットワーク環境下でもお使いいただけます。



最先端インターネットプロトコル「IPv6」対応

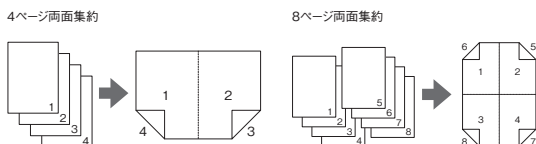
最先端のインターネットプロトコル(IP)であるIPv6に対応しています。

※IPv6機能はネットワークやオペレーティングシステムの環境によってご利用いただけない場合があります。※推奨環境はIPv6を利用可能な状態にした以下のOSです。Windows Vista®、Windows® 7/8、Windows Server® 2008/2012

Economy & Ecology [環境にもお財布にもやさしい]

自動両面印刷を標準装備

両面印刷のほか、集約機能を使えば、ページ数の多い原稿を印刷する際に用紙の使用量を大幅に削減できます。コストを抑えるだけでなく、環境負荷の低減も可能です。



ニーズに合わせた、2種類のトナーをご用意

コストを重視するお客様には大容量トナーを、1本あたりのトナー購入単価を重視する



ランニングコスト
約 **3.8**円/枚^{*1*2}

お客様には小容量トナーをご用意しました。お客様のニーズに合わせて最適なトナーを選択いただけます。

(消費税別)

商品名	1本あたり	1枚あたり	印刷可能枚数 ^{*2}
RICOH SP トナーカートリッジ 2100H	19,000円	3.8円	約 5,000 ページ
RICOH SP トナーカートリッジ 2100	9,000円	4.5円	約 2,000 ページ

*1 大容量トナー使用時の1枚あたりのコストです。 *2 消耗品の寿命は、A4サイズ縦送りでのISO/IEC 19752(JIS X 6931)に準拠(約5%原稿)し、印字濃度が工場出荷初期設定値の場合の参考値です。実際の交換サイクルは用紙サイズ・種類、用紙方向、1ジョブあたりの連続印刷ページ数、原稿の内容などの使用条件により異なります。1ジョブあたりの印刷ページ数が少ない間欠印刷では、寿命が最大半分程度になる場合があります。

省エネルギー設計により低消費電力化を実現

標準消費電力量(TEC*) 1.54kWhを実現。定着ローラーの熱伝導効率を高めることで、すばやく定着温度まで上げることができ、立ち上がりの時間短縮と定着時の省エネに貢献。消費電力を抑えることで電気コスト削減にも効果があります。

*国際エネルギースタートアッププログラムで定められた測定法による数値。

TEC
1.54 kWh

植物由来樹脂のパーツを使用

とうもろこし等のバイオマス資源を原料にしたバイオマスプラスチックを本体パーツに採用。ライフサイクルの中で排出されるCO₂量が大幅に削減されます。バイオマスマーク認定(日本有機資源協会)も取得しています。



環境基準に適合

●「欧州RoHS指令」

本カタログは、リコーが提供する新しいクラウドサービスである



Clickable Paper サービスに対応しています。

iPhone/iPad/Android™ アプリケーション『TAMAGO Clicker』(無料)をダウンロードし、カタログの表紙を撮影(クリック)すると、商品のスペシャルサイトなどインターネット上の関連情報をご覧いただけます。

RICOH SP 2100L の主な仕様

Table with specifications for RICOH SP 2100L, including model, paper size, speed, resolution, and power consumption.

※1 画像調整のため、連続プリントを中断することがあります。 ※2 データ処理終了から排紙完了までの時間。 ※3 ()内は推奨紙です。用紙の種類によってはうまく印刷されない場合があります。用紙はタテ目のものをご利用いただくことをお奨めします。

Table with consumption items (消耗品) including toner, drum, and their prices and yields.

SOHOプリンター活用ガイド
http://www.ricoh.co.jp/printer/soho/

安全にお使いいただくために...
●ご使用前に「使用説明書」をよくお読みの上、正しくお使いください。●表示された正しい電源・電圧でお使いください。

RICOH imagine. change.
株式会社 リコー
東京都大田区中馬込1-3-6 〒143-8555

http://www.ricoh.co.jp/printer/
リコー製品に関するお問い合わせは下記のダイヤルで承っております。
リコーテクニカルコールセンター 0120-892-111

このカタログはRICOH Pro Cシリーズで印刷しています。

IPSIО あんしんサポートパック

本体からオプション品までのトータルな保守に加え、操作のお問い合わせから修理の手配まで対応する、ご予約されたお客様専用のIPSIОあんしんサポートパック専用ダイヤル(フリーダイヤル)/専用サイトをご用意しました。

Table with basic menu (基本メニュー) showing service packages and their costs.

Table with add-on purchase (追加購入) options and their prices.

Table with optional menu (オプションメニュー) for service packages.

Table with follow-up purchase (フォローアップ) packages.

Table with service menu (サービスメニュー) for printing services.

年間保守契約もご用意しています。詳しくは販売担当者へご確認ください。

スポット保守もご用意しています。
サービス料金は基本料金+技術料金+交換部品代
基本料金:12,000円(一訪問あたり) ※お客様の依存に基づき訪問に対する料金です。

Table with service packages (サービスメニュー) including maintenance and exchange options.

Table with recycling and processing fees (リサイクル料・処理料) for different printer models.

RICOH SP 2100L の無償保証期間は納入後6ヵ月(消耗品・定期交換部品は除く)となっております。

消耗品はリコー純正品をご使用ください。
プリンターの性能を安定した状態でご利用いただくために、リコー純正品のご使用をおすすめします。

この印刷物に掲載の全商品の価格および料金には、消費税は含まれておりません。

お問い合わせ・ご用命は...
●お問い合わせ・ご用命は...
このカタログの記載内容は、2018年8月現在のものです。 1307PH-1808<34141680>9/P